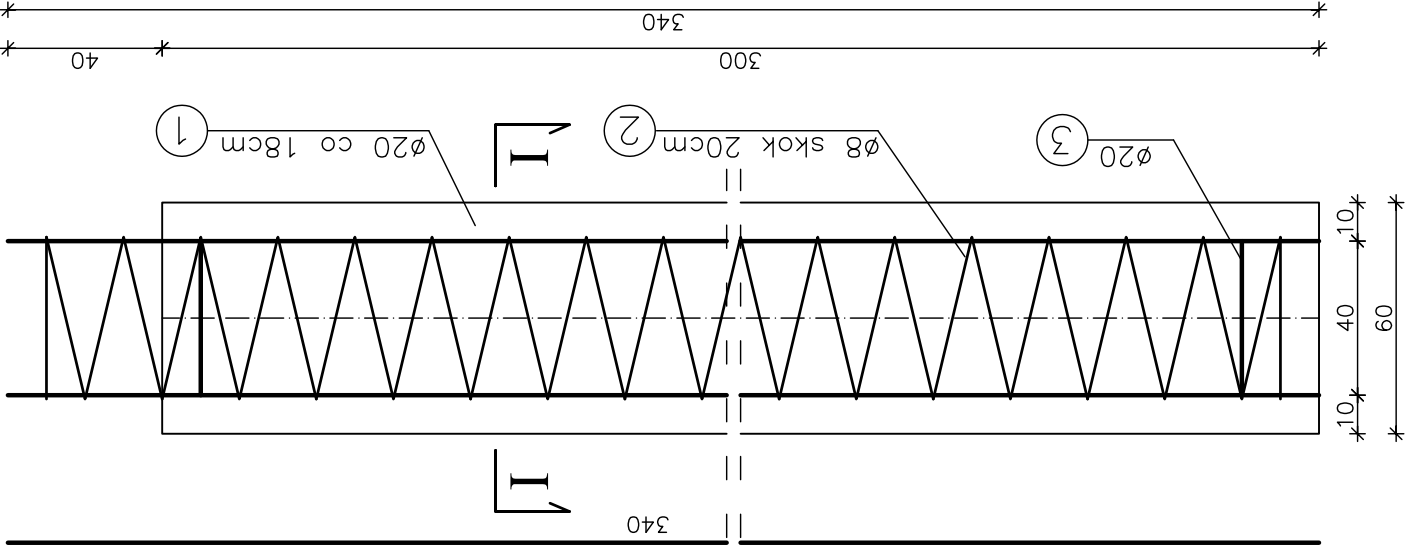
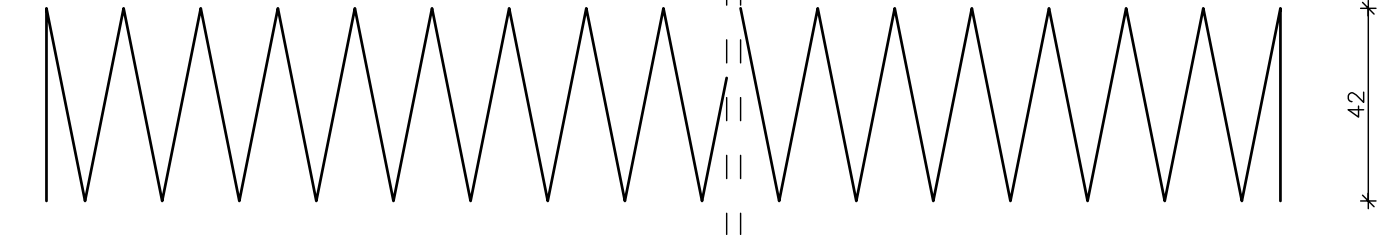


ZBROJENIE PALA

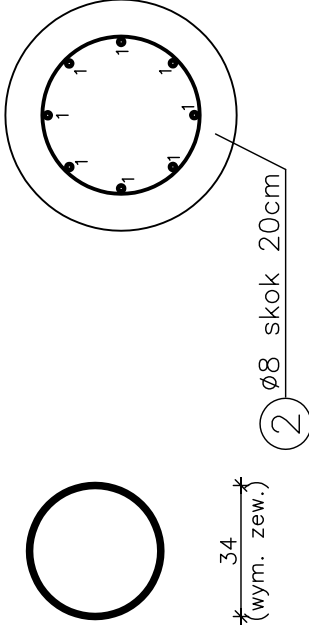
SKALA 1:20

- ② 1ø8 L=2380cm
skok co 20cm



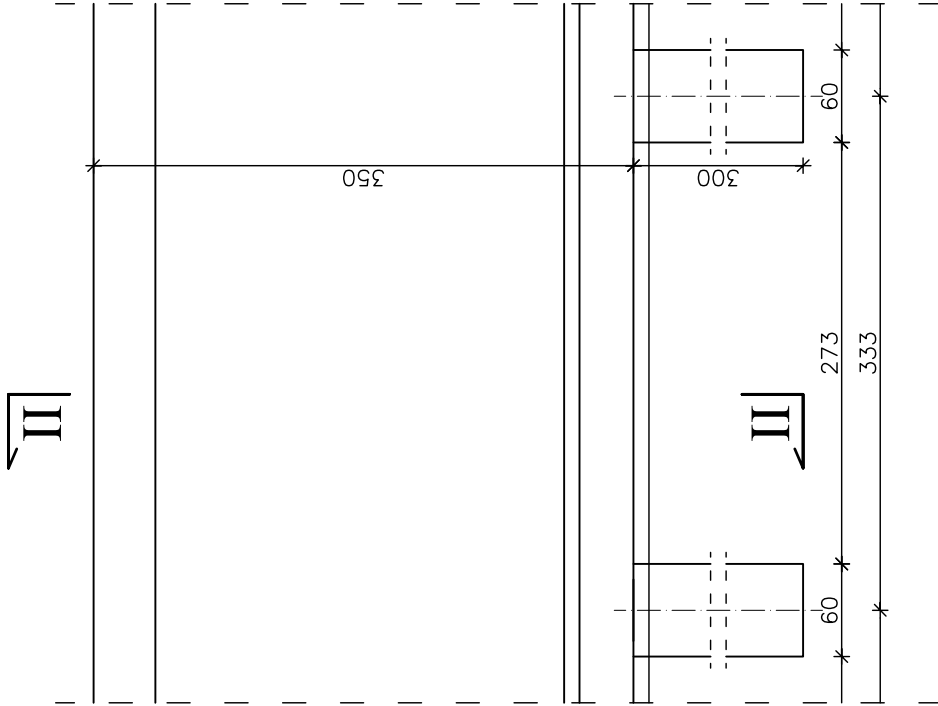
- ③ pierścień usztywniający
2ø20 L=108cm

PRZĘKRÓJ
I - I

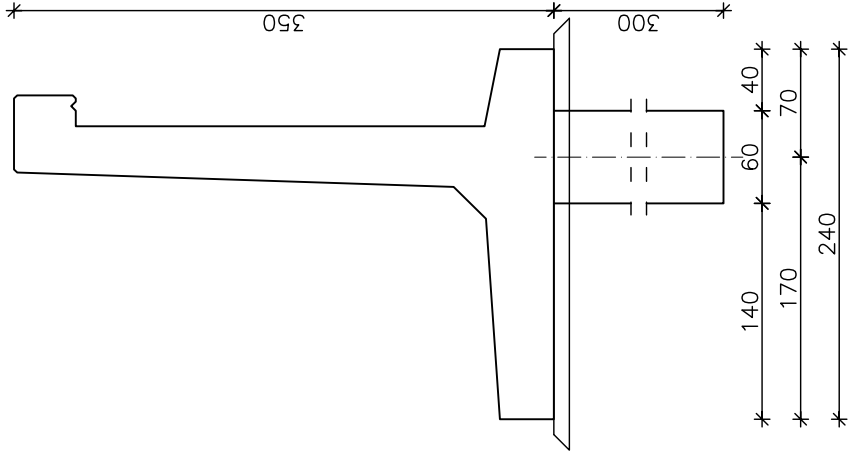


MUR OPOROWY - SEGMENT TYPOWY

SKALA 1:50



PRZĘKRÓJ
II - II



Uwagi:

1. Wszystkie wymiary na rysunku podano w cm.
2. Wszystkie prety nr 1 przyspawać do pierścienia usztywniającego nr 3.
3. Łączenie prętów wg PN-91/S-10042 "Obiekty mostowe. Konstrukcje betonowe, żelbetowe i sprężone. Projektowanie".

WYKAZ ZBROJENIA

Nr pręta	Średnica [mm]	Liczba [szt]	Długość [cm]	Długość ogólna [m]	
				ø8	ø10
RB500W					
PALE FUNDAMENTOWE Ø60					
1	ø20	8	340		27,2
2	ø8	1	2380	23,8	
3	ø20	2	108		2,2
4					
Długość razem			[m]	23,8	29,4
Masa jednostkowa			[kg/m]	0,395	0,617
Masa razem			[kg]	9,4	2,47
Masa ogólna			[kg]		72,6
					82,0
WYKONAĆ x 12			[kg]		984,0

Element budowlany:	Beton:	Stal:
PAL FUND. Ø60cm	C25/30 0,85m3	RB500W 82,0kg

WYKONAĆ x 12

Zakład Remontowo Budowlany - BUDROMOST LAS, ul. Zakopiańska 64					
Investor	Zarząd Dróg Powiatowych w Bielsku-Białej 43-382 Bielsko-Biała, ul. T. Regeera 81	Data		04.2011	
Investycja	REMONT USZKODZONYCH ZABEZPIECZEN KORPUSU DROGOWEGO DRUGI POWIATOWEJ NR 4480S PORĄBKA - WIELKA PUSZCZA W KM 4+497 DO 5+940 ORAZ W KM 7+040 DO 7+090 PRZY POTOKU WIELKA PUSZCZA	Projektant		inż. Jan Sobaniak	
		Sprawdził		mgr inż. Lech Marcisz	
		Opracowanie		Tadeusz Bogdat	
Skala 1:20	Temat rysunku	ZBROJENIE PALI - ODC. 2		Nr rys. 7	