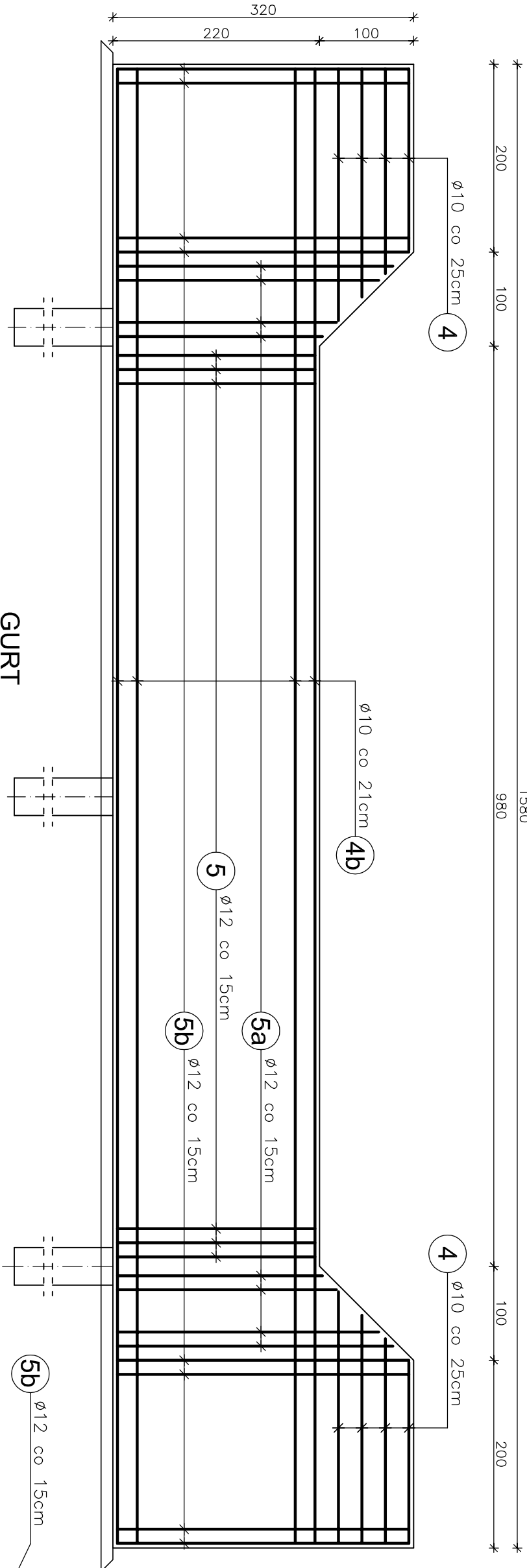
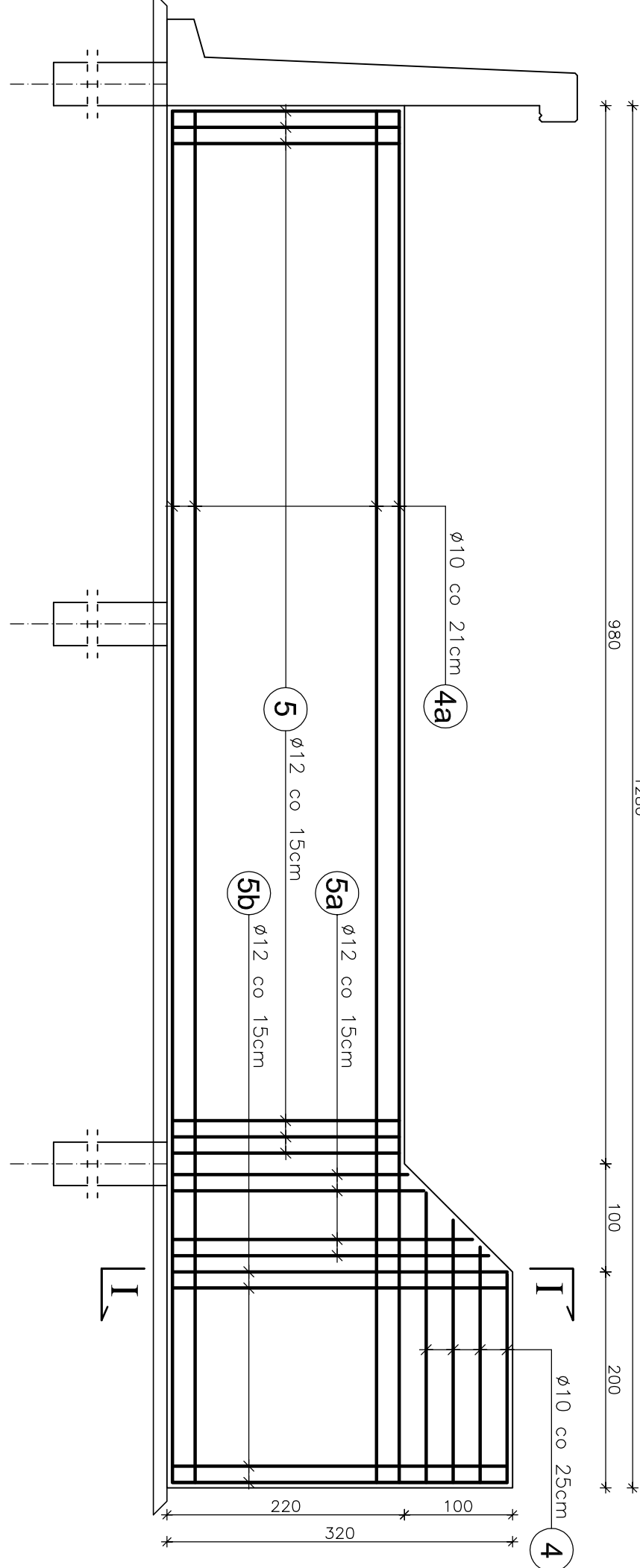


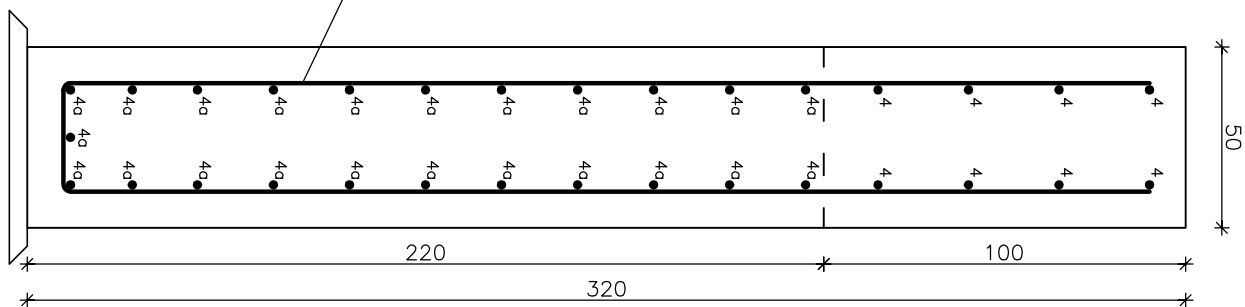
GURT
PRZEKRÓJ C - C
SKALA 1:50



GURT
PRZEKRÓJ A - A
SKALA 1:50



PRZEKRÓJ I - I
SKALA 1:20



- Uwagi:
- Wszystkie wymiary na rysunku podano w cm.
 - Otulina 5cm
 - Łączenie prętów wg PN-91/S-10042 "Obiekty mostowe. Konstrukcje betonowe, żelbetowe i sprężone. Projektowanie".

WYKAZ ZBROJENIA									
Nr	Średnica	Liczba	Długość	Długość ogólna [m]					
				RB 500W					
	[mm]	[szt.]	[cm]	Ø8	Ø10	Ø12	Ø14		
GURTY									
Nazwa el.									
4	Ø10	64	230,5		147,5				
4a	Ø10	92	1270		1168,4				
4b	Ø10	46	1570		722,2				
5	Ø12	390	450			1755,0			
5a	Ø12	48	541			259,7			
5b	Ø12	112	650			728			
Długość razem				[m]	0,0	2038,1	2742,7	0,0	
Masa jednostkowa				[kg/m]	0,395	0,617	0,888	1,210	
Masa razem				[kg]	0,0	1257,5	2435,5	0,0	
Masa ogólna				[kg]			3693,0		
Wykonać x 1				[kg]			3693,0		
Element budowlany:				Beton:	Stół:				
GURTY				C25/30	RB500W				
				101,1m3	3693,0kg				

WYKONAĆ x 1

Zakład Remontowo-Budowlany - BUDOWA MOSTU LĄS, ul. Zakopianska 64			
Investor	Zarząd Drog Powiatowych w Bieisku-Białej	Data	04.2011
Projektant	REMONT USZKODZONYCH ZABEZPIECZEN KOPRUSU - WIELKA PUSZCZA W KM 4+497 DO 5+940 ORAZ W KM 7+040 DO 7+090 PRZY POTOKU WIELKA PUSZCZA		
Sprawdził	mgr inż. Jan Sobanick		
Opiniował	mgr inż. Lech Marcisz		
Skala	1:20 i 1:50	Nr rys.	12