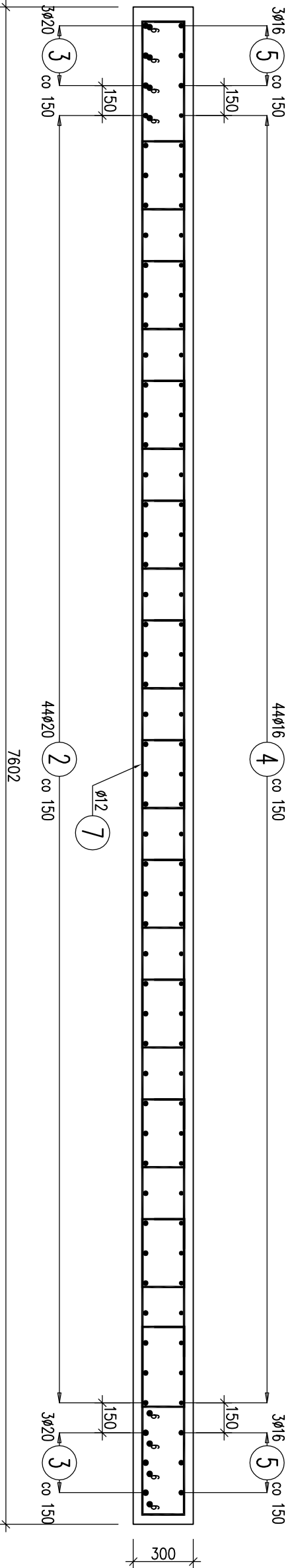
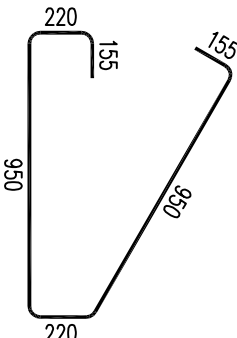


A-A

1:25

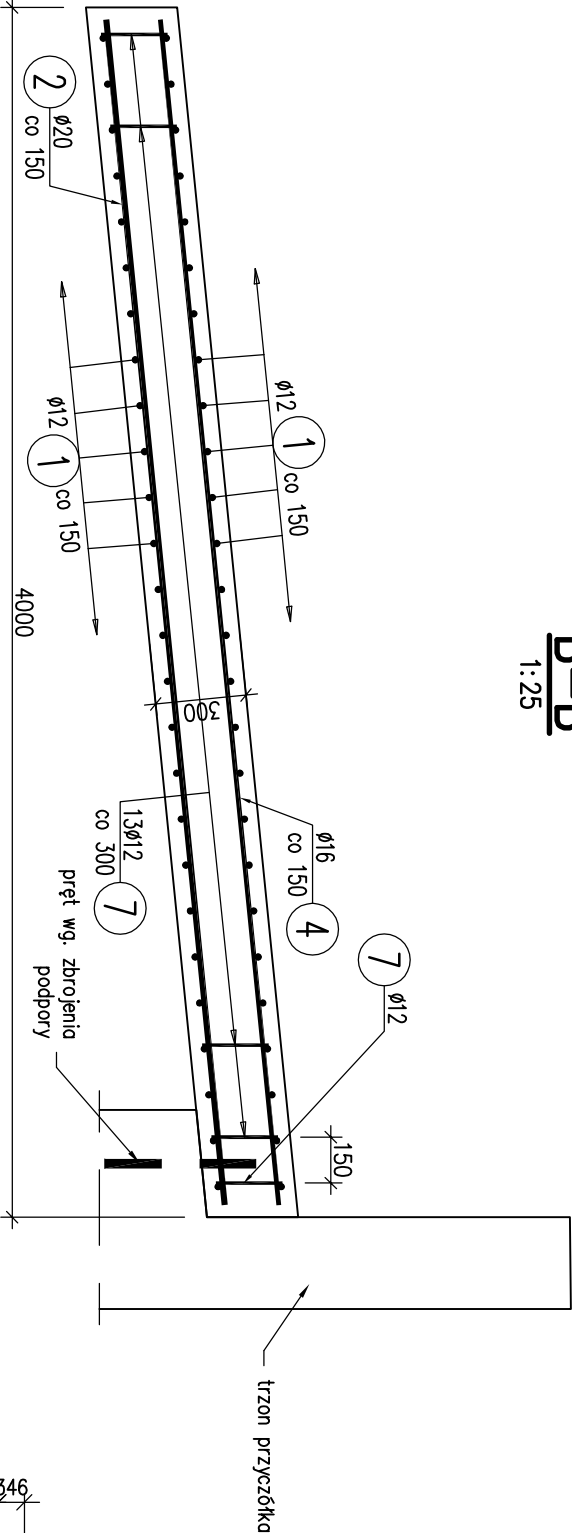


7 168Ø12 L=2520 mm



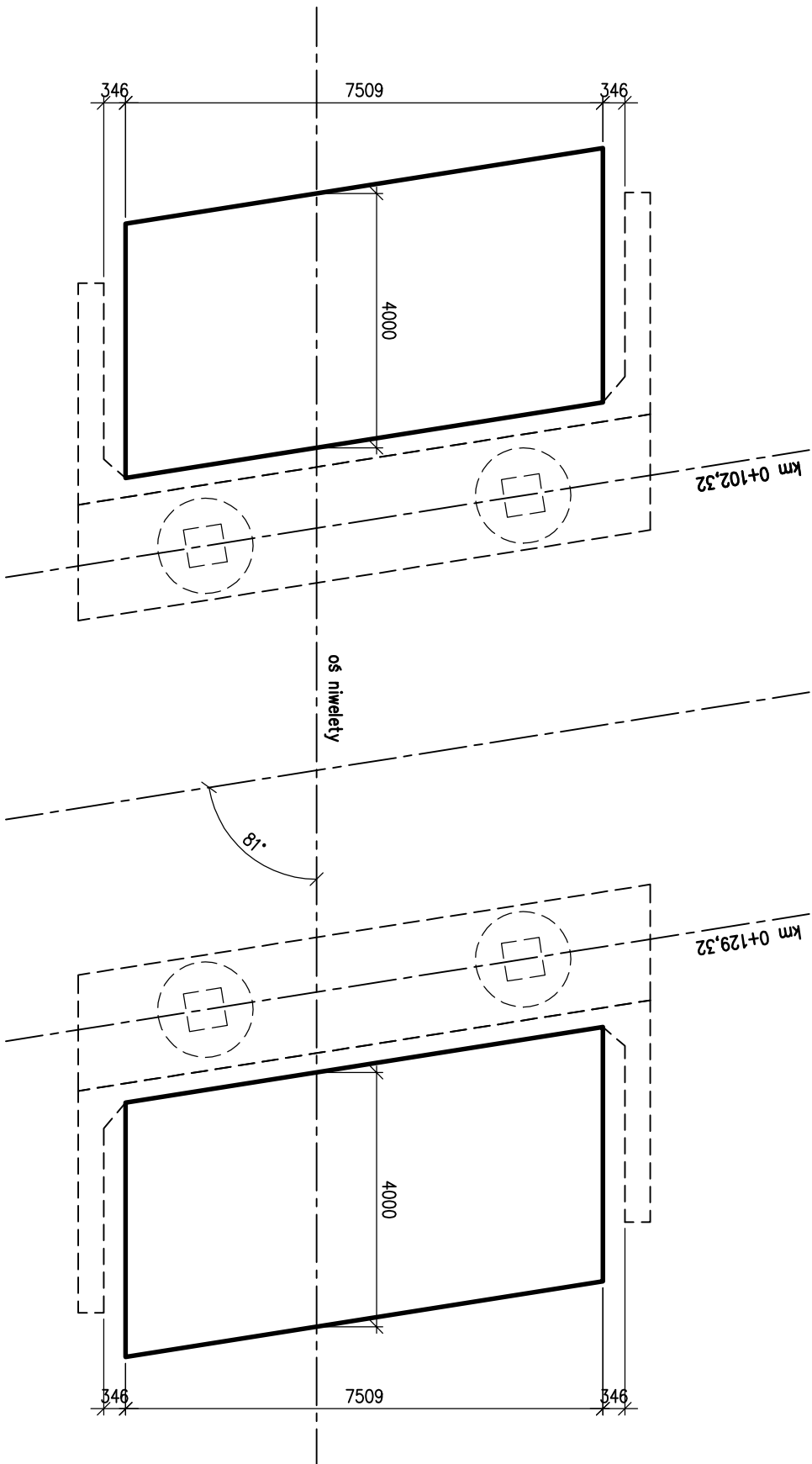
B-B

1:25



WIDOK Z GÓRY

1:100

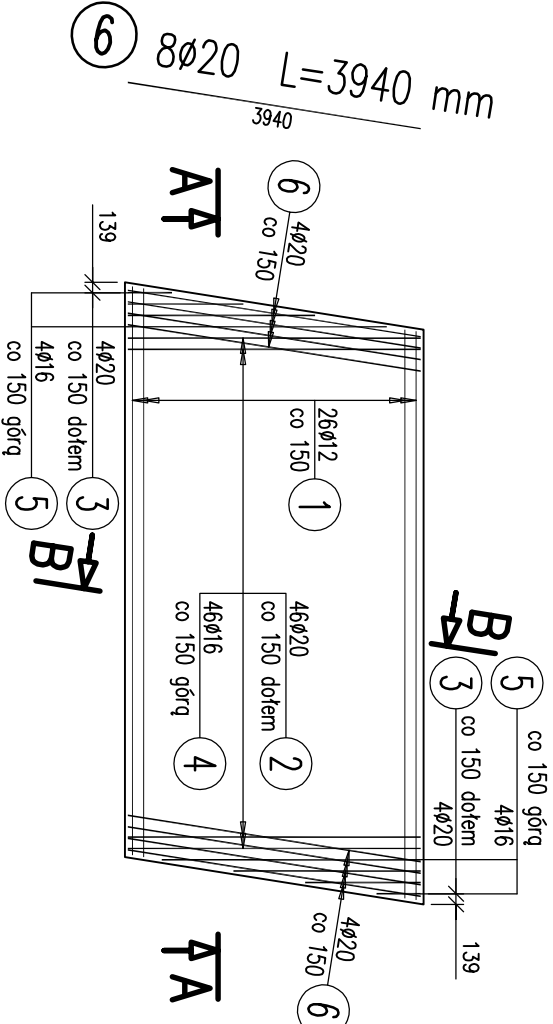


WYKAZ ZBROJENIA

WYKAZ ZBROJENIA								
Nr pręta	Średnica [mm]	Liczba	Długość [mm]	Długość ogólna [m]				Uwagi
				AIIIIN	AIIIIN	AIIIIN	AIIIIN	
Element: płyty prześciowe				Ø 12	Ø 16	Ø 20		
1	Ø 12	52	7520	391,04				
2	Ø 20	46	3940				181,24	
3	Ø 20	8	2035				16,28	L średnie
4	Ø 16	46	3940			181,24		
5	Ø 16	8	2035			16,28		L średnie
6	Ø 20	8	3940				31,52	
7	Ø 12	168	2520	423,36				
Długość razem				814,4	197,52	229,04		
Masa jednostkowa				[kg/m]	0,888	1,578	2,466	
Masa razem				[kg]	723,2	311,7	564,8	
Masa ogólna				[kg]	1600			
Wykonano 2 szt.				2 x 1600 = 3200 kg				

PLYTA – SCHEMAT ZBROJENIA

1:100



1 52Ø12 L=7520 mm

UWAGI:

- Otulina zbrojenia – 40mm.
- Stal zbrojeniowa A–IIIIN, got. BS1500S.
- No rysunku podano gabarytowe wymiary zbrojeniovych.

WYPOSAŻENIE – PŁYTY PRZEJŚCIOWE

INWESTOR:			ZARZĄD DRÓG POWIATOWYCH W BIELSKU – BIAŁEJ UL. TADEUSZA REGERA 81 43-382 BIELSKO – BIAŁA		
ZADANIE:			Rozbiórka istniejącego i budowa nowego mostu w ciągu DP 4439S Ligota–Bronów Międzyrzecze w miejscowości Bronów		
SKALA:	1:25; 1:100	NR. RYSUNKU:			
DATA:	11.2010	PABW/M-16			
TYTUŁ RYSUNKU:					
WYPOSAŻENIE – PŁYTY PRZEJŚCIOWE					
FUNKCJA:	TYTUŁ, IMIĘ, NAZWISKO:			NR. UPRAWNIENI:	
PROJEKTOWAŁ	mgr inż. Lech Marcisz			102/89-88	
ASYSTENT PROJ.					
SPRAWDZIŁ	mgr inż. Andrzej Zaniot			RNB-W-U-3340/77/98	