

NIP 548-229-49-58 REGON: 240606826

AKTUALIZACJA MAPY ZASADNICZEJ S+U+W

DO CELÓW PROJEKTOWYCH

/ BEZ POMIARU GRANIC I UZGODNIEN BRANŻOWYCH /

Na mapie przedstawiono aktualne dane co do:

- sytuacji terenowej

- rzeźby terenu

- uzbrojenia podziemnego

Bronów most na rzece Ilowica

Granice nieruchomości pochodzą z przeskalowania mapy ewidencyjnej

SKALA 1:2000 SEKCJA: 541.232.12

zakres:

Bielsko-Biała 23.06.2010r.

Wykonał:

GEODETA UPRAWNIONY
Świadcstwo MGPIB - 9291

Bogdan Potykan

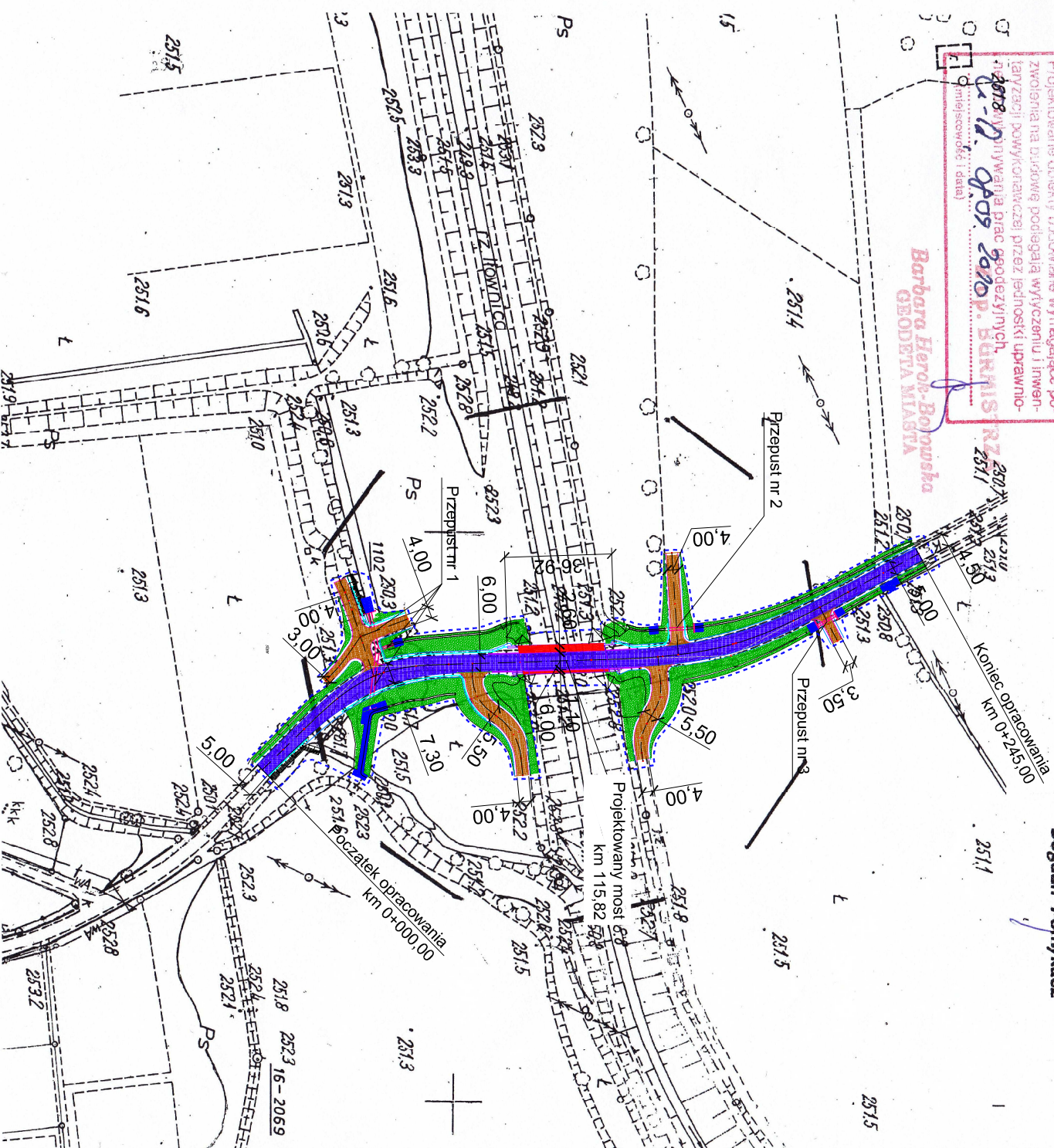
URZĄD MIĘSKI w Czechowicach-Dziedziecach
Wydział Geodezji, Kartografii, Katastru
i Gospodarki Nieruchomościami
Zasób Geodezyjno-Kartograficzny
Czechowice, 19.09.2019

W obszarze oznaczonym linią.....
dokonano aktualizacji treści mapy zasadniczej;
Dokumenty z pomiaru uzupełniamy.....
do zasobu w dniu.....
i zaewidencjonowano pod nr.....

Niniejsza mała może służyć do celów projektowych
Projektowane obiekty budowlane wymagające po-
zwolenia na budowę podlegają wytyczeniu i imnie-
ntacji powiększenia przed jednostką uprawnio-
nioną do planowania prac geodezyjnych.

239/136/...

Barbara Hierak-Borowska
GEODETA MIASTA



LEGENDA:

Projektowane krawędzie jezdni z betonu asfaltowego, bez krawężnika

Projektowane krawędzie zjazdów o nawierzchni z klinca

Projektowane krawężniki

Projektowane pobocza

Zakres opracowania (granica terenu zajętego pod inwestycję)

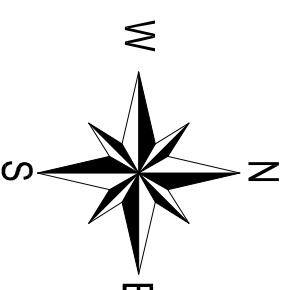
Bariera SP-06

Projektowana nawierzchnia jezdni z betonu asfaltowego

Projektowana nawierzchnia chodników na moście

Projektowana nawierzchnia wjazdów

Projektowane obsadzenie zielenią





Projektowany obiekt mostowy

Projektowany przepust

Projektowane umocnienie skarp gabionami

Projektowane umocnienie skarp i dna rowu płytami ażurowymi

INWESTOR:	ZARZĄD DRÓG POWIATOWYCH W BIELSKU – BIAŁEJ UL. TADEUSZA REGERA 81 43-382 BIELSKO – BIAŁA		
ZADANIE:	Rozbiórka istniejącego i budowa nowego mostu w ciągu DP 4439S Ligota–Bronów Międzyrzecze w miejscowości Bronów		
SKALA:	1:2000	NR. RYSUNKU:	
DATA:	11.2010	PZT/02	
TYTUŁ RYSUNKU: PLANSZA ZAGOSPODAROWANIA TERENU			
FUNKCJA:	TYTUŁ, IMIĘ, NAZWISKO:	NR. UPRAWNIENI:	PODPIS:
PROJEKTOWAŁ	mgr inż. Lech Marcisz	102/89-88	
ASYSTENT PROJ.	mgr inż. Jan Powruk		
SPRAWDZIŁ	mgr inż. Andrzej Zmiałt	RNB-W-U-3342/77/98	