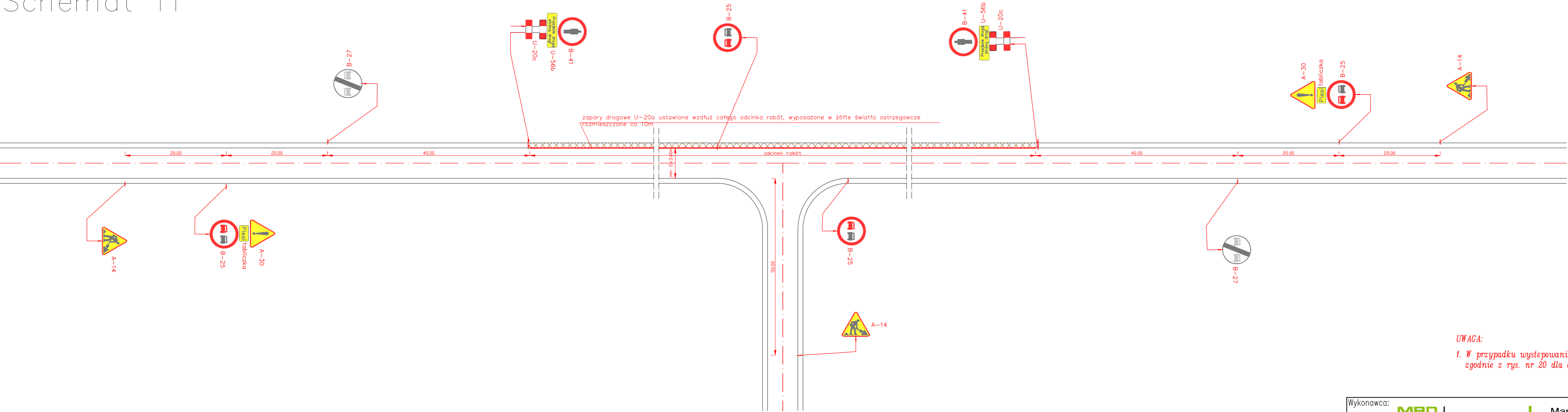



Schemat 11



UWAGA:
1. W przypadku występowania obszaru niezabudowanego należy ustawić oznakowanie zgodnie z rys. nr 20 dla odcinka w którym występuje ten obszar.

Wykonawca:		Konsorcjum firm:	
<div><div>MBO</div><div>PROJEKT</div></div>		<div>Marcin Zieliński</div> <div>ul. Lwowska 55/2</div> <div>34-100 Wadowice</div>	
		<div>Dariusz Augustyn</div> <div>ul. Brzozowa 5</div> <div>34-400 Nowy Targ</div>	
Temat:			
Przebudowa drogi powiatowej 4444S ul. Bestwińska w Czechowicach – Dziedzicach i ul. Krakowska w Bestwinie wraz z przebudową skrzyżowania z drogą powiatową 4116S ul. Legionów			
Branża:		Data:	
DROGOWA		grudzień 2009	
Część:		Skala:	
PROJEKT CZASOWEJ ORGANIZACJI RUCHU		1:500	
Tytuł rys.:		Nr rys.	
Schemat 11		17	
<div><div></div><div><div>Powiat Bielski</div><div>ul. Piastowska 40</div><div>43-300 Bielsko-Biała</div></div></div>		Lokalizacja:	
		Województwo:	śląskie
		Powiat:	bielski
		Miejscowość:	Czechowice Dziedzice – Bestwina
Funkcja:	Imię, Nazwisko:	Nr uprawnień	Podpis:
Opracował:	mgr inż. Dariusz Augustyn		
	mgr inż. Marcin Zieliński		