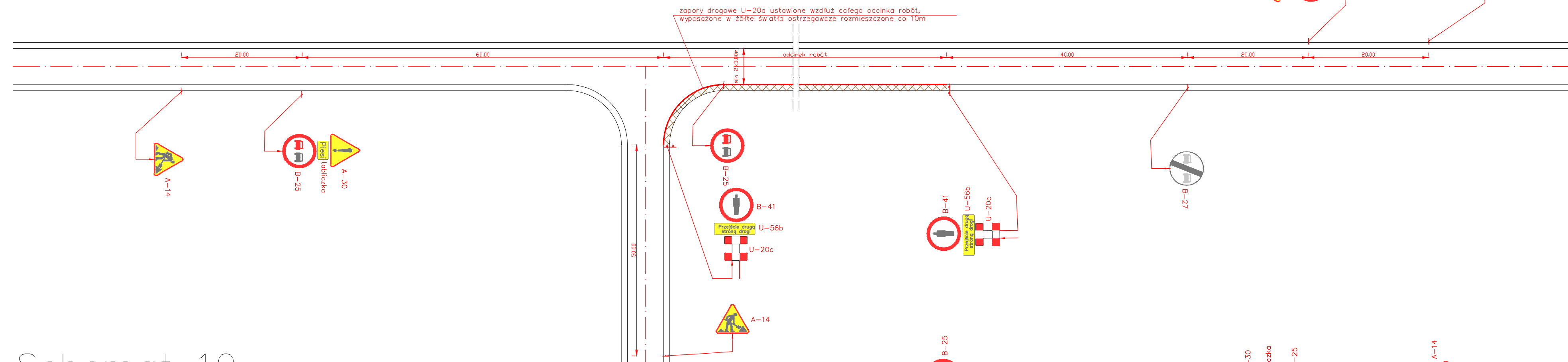
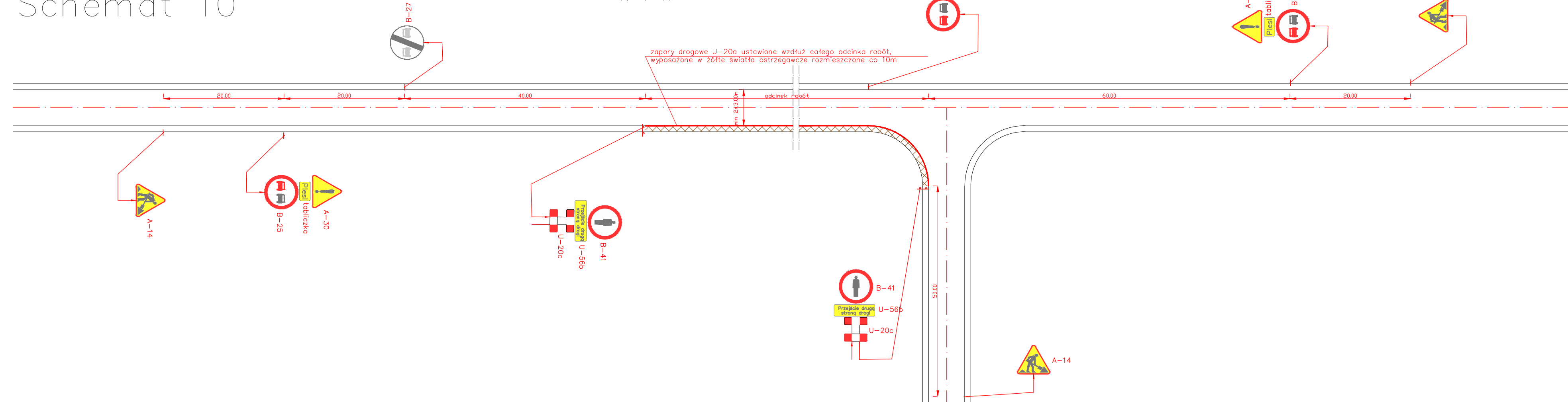


Schemat 9



Schemat 10



UWAGA:

1. W przypadku występowania obszaru niezabudowanego należy ustawić oznakowanie zgodnie z rys. nr 20 dla odcinka w którym występuje ten obszar.

Wykonawca:		Konsorcjum firm:	
		Marcin Zieliński ul. Lwowska 55/2 34-100 Wadowice	
		Dariusz Augustyn ul. Brzozowa 5 34-400 Nowy Targ	
Temat: <i>Przebudowa drogi powiatowej 4444S ul. Bestwińska w Czechowicach – Dziedzicach i ul. Krakowska w Bestwinie wraz z przebudową skrzyżowania z drogą powiatową 4116S ul. Legionów</i>			
Branża: <i>DROGOWA</i>		Data: <i>grudzień 2009</i>	
Część: <i>PROJEKT CZASOWEJ ORGANIZACJI RUCHU</i>		Skala: <i>1:500</i>	
Tytuł rys.: <i>Schematy 9 i 10</i>		Nr rys. <i>16</i>	
Inwestor:  Powiat Bielski ul. Piastowska 40 43-300 Bielsko-Biała		Lokalizacja:	
		Województwo:	<i>śląskie</i>
		Powiat:	<i>bielski</i>
		Miejscowość:	<i>Czechowice Dziedzice – Bestwina</i>
Funkcja:	Imię, Nazwisko:	Nr uprawnień	Podpis:
Opracował:	<i>mgr inż. Dariusz Augustyn</i>		
	<i>mgr inż. Marcin Zieliński</i>		