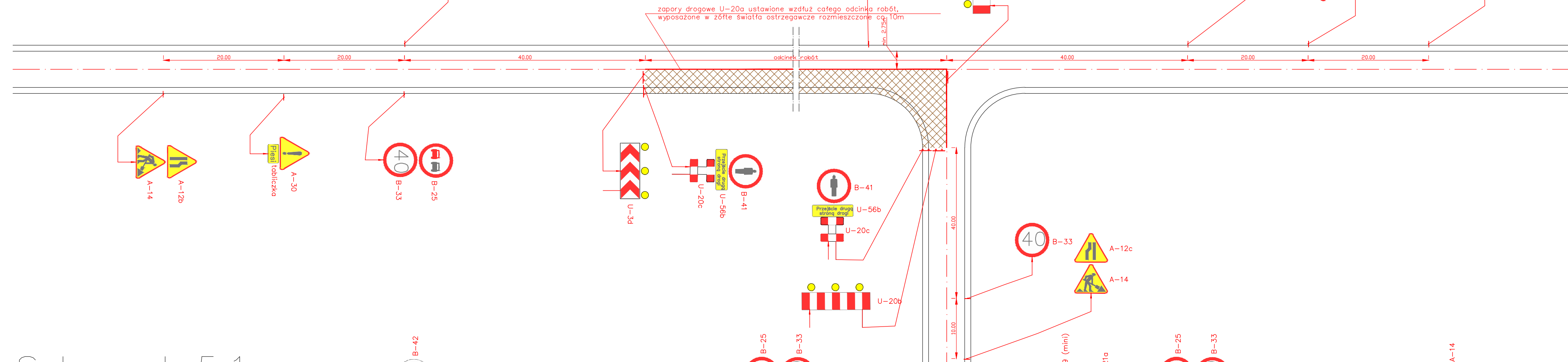
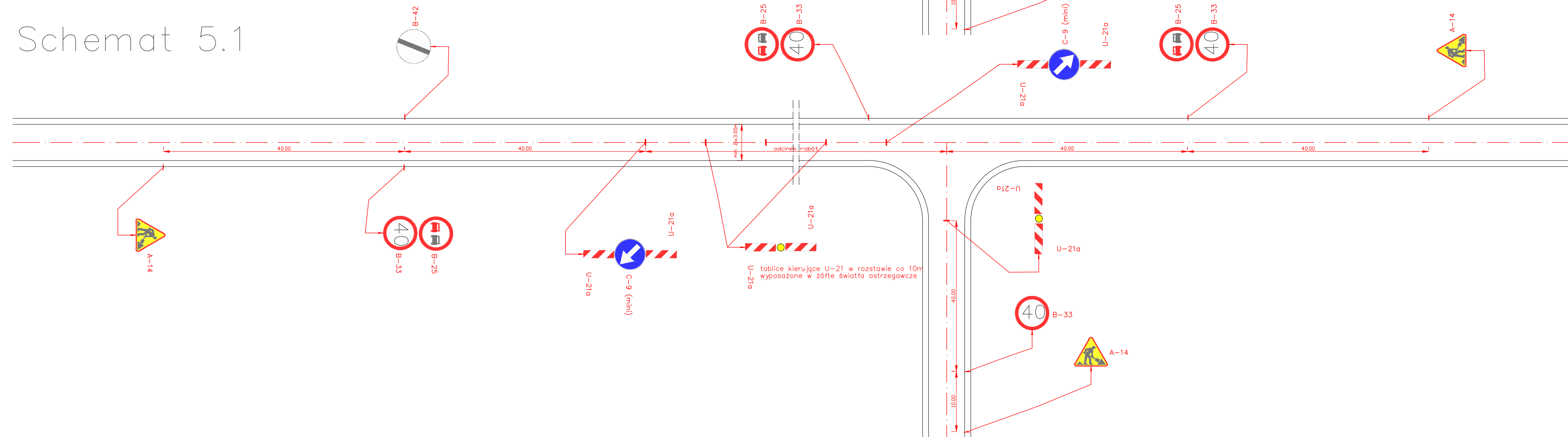


## Schemat 5



## Schemat 5.1



**UWAGA:**

1. W przypadku występowania obszaru niezabudowanego należy ustawić oznakowanie zgodnie z rys. nr 20 dla odcinka w którym występuje ten obszar.

Wykonawca: <b>MBO PROJEKT</b>		Konsorcjum firm: Marcin Zieliński ul. Lwowska 55/2 34-100 Wadowice		Dariusz Augustyn ul. Brzozowa 5 34-400 Nowy Targ	
Temat: <i>Przebudowa drogi powiatowej 444S ul. Bestwińska w Czechowicach – Dziedzicach i ul. Krakowska w Bestwinie wraz z przebudową skrzyżowania z drogą powiatową 4116S ul. Legionów</i>					
Branża: <i>DROGOWA</i>				Data: <i>grudzień 2009</i>	
Część: <i>PROJEKT CZASOWEJ ORGANIZACJI RUCHU</i>				Skala: <i>1:500</i>	
Tytuł rys.: <i>Schematy 5 i 5.1</i>				Nr rys. <i>13</i>	
Inwestor:  Powiat Bielski ul. Piastowska 40 43–300 Bielsko–Biała		Lokalizacja:			
		Województwo:		<i>śląskie</i>	
		Powiat:		<i>bielski</i>	
		Miejscowość:		<i>Czechowice Dziedzice – Bestwina</i>	
Funkcja:	Imię, Nazwisko:	Nr uprawnień		Podpis:	
Opracował:	<i>mgr inż. Dariusz Augustyn</i>				
	<i>mgr inż. Marcin Zieliński</i>				