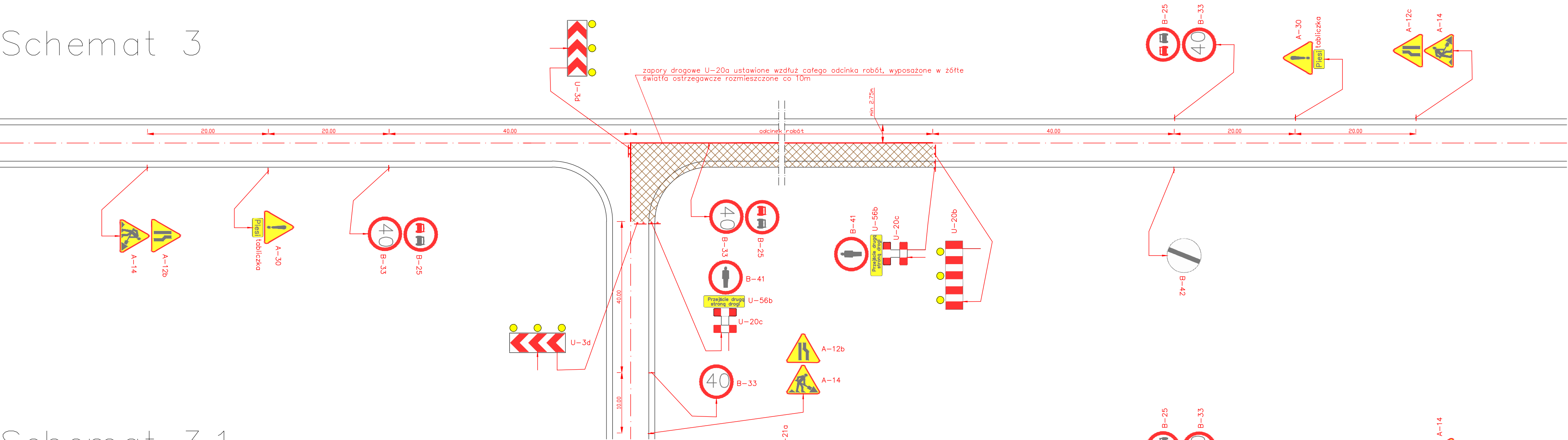
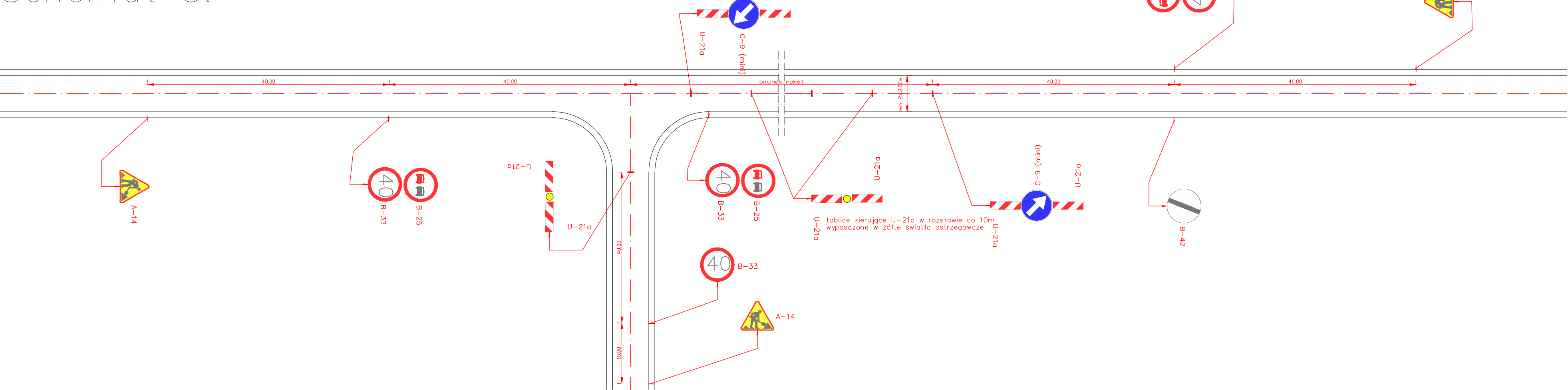



Schemat 3



Schemat 3.1



UWAGA:  
1. W przypadku występowania obszaru niezabudowanego należy ustawić oznakowanie zgodnie z rys. nr 20 dla odcinka w którym występuje ten obszar.

Wykonawca:		Konsorcjum firm:	
		Marcin Zieliński ul. Lwowska 55/2 34-100 Wadowice	Dariusz Augustyn ul. Brzozowa 5 34-400 Nowy Targ
Temat: Przebudowa drogi powiatowej 4444S ul. Bestwińska w Czechowicach – Dziedzicach i ul. Krakowska w Bestwinie wraz z przebudową skrzyżowania z drogą powiatową 4116S ul. Legionów			
Branża:	DROGOWA	Data:	grudzień 2009
Część:	PROJEKT CZASOWEJ ORGANIZACJI RUCHU	Skala:	1:500
Tytuł rys.:	Schematy 3 i 3.1	Nr rys.	11
Inwestor:	 Powiat Bielski ul. Piastowska 40 43-300 Bielsko-Biała	Lokalizacja:	
		Województwo:	śląskie
		Powiat:	bielski
		Miejscowość:	Czechowice Dziedzice – Bestwina
Funkcja:	Imię, Nazwisko:	Nr uprawnień	Podpis:
Opracował:	mgr inż. Dariusz Augustyn		
	mgr inż. Marcin Zieliński		