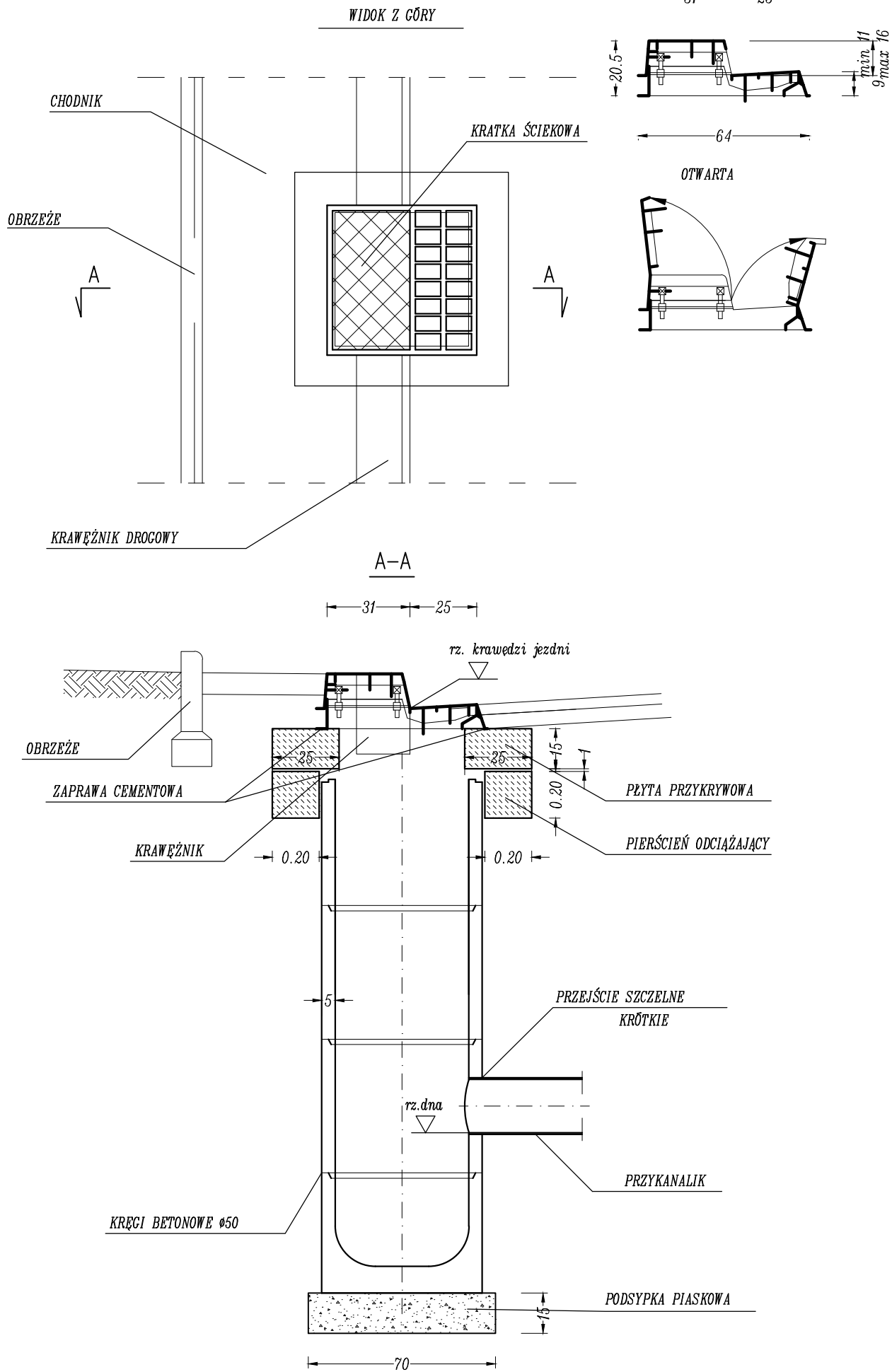
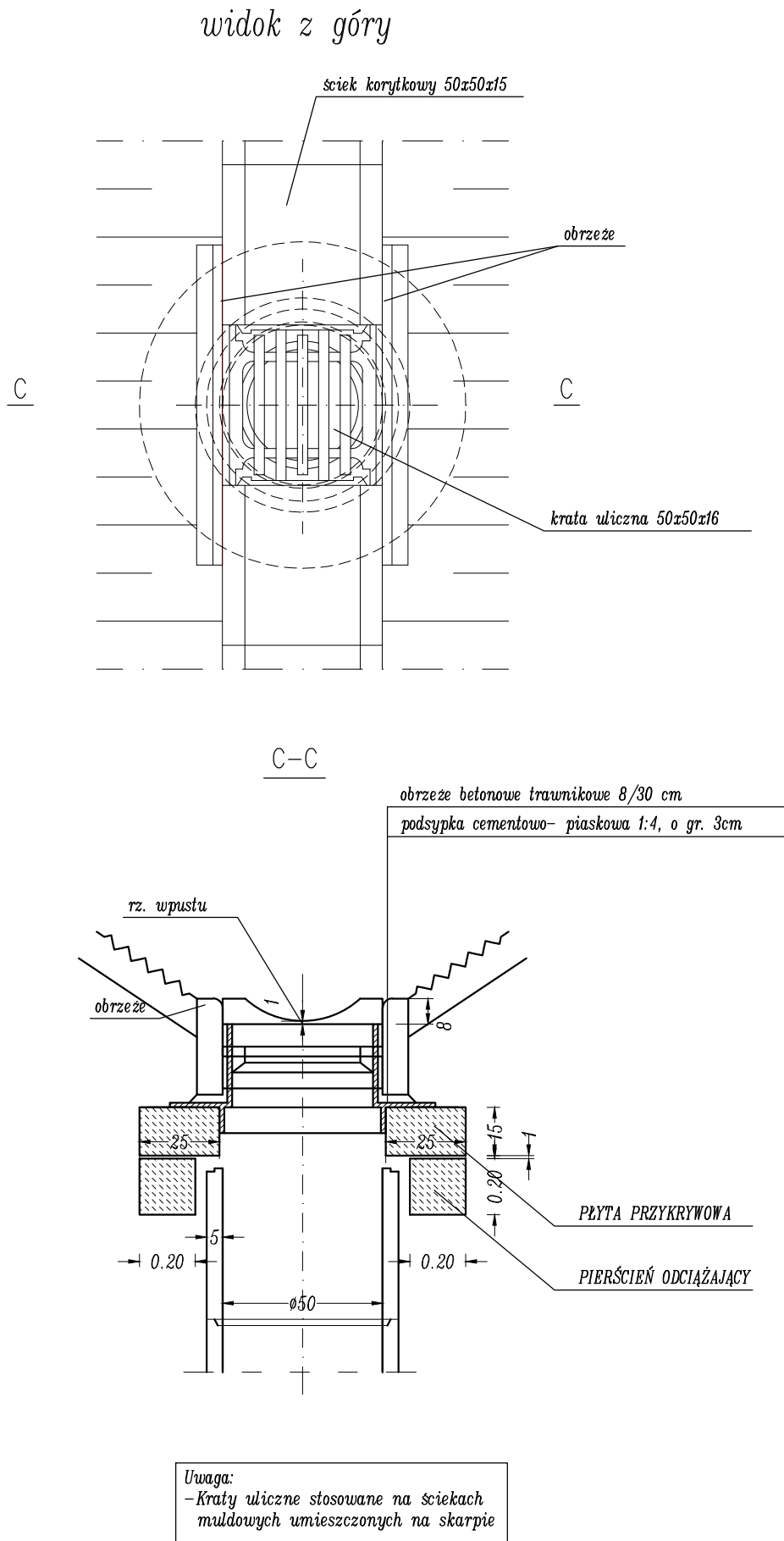


DESZCZOWY WPUST ULICZNY

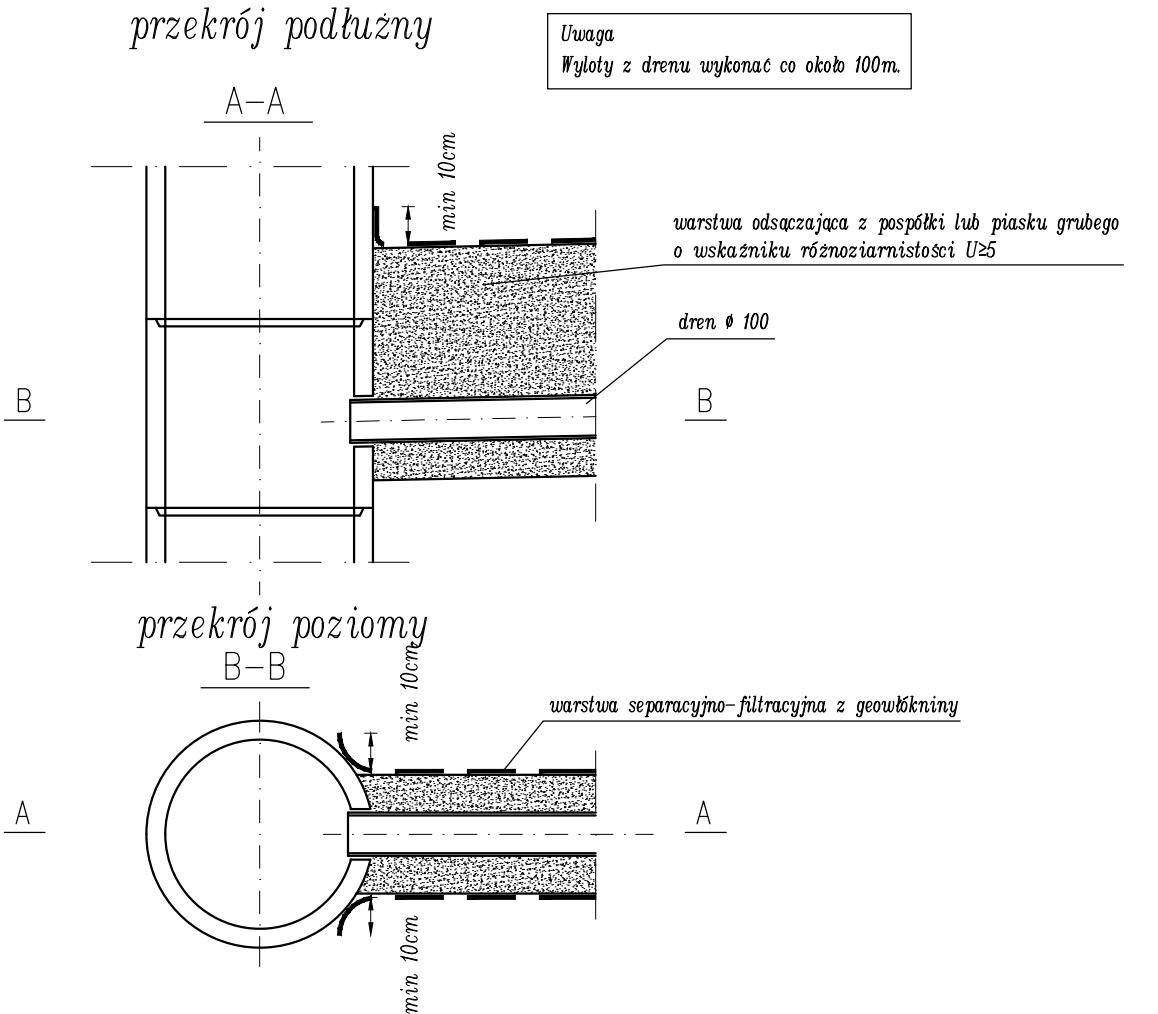
Podkrawężnikowy




Szczegół obramowania wpustu deszczowego  
umieszczonego w ścieku muldowym



Szczegół połączenia drenażu  
ze studnią kanalizacyjną



\* – Zestawienie wpuśców w części załącznikowej

Wykonawca:		MBD Projekt Marcin Zieliński ul. Lwowska 55/2, 34-100 Wadowice		MBD Projekt Dariusz Augustyn ul. Brzozowa 5, 34-400 Nowy Targ	
Temat: Przebudowa drogi powiatowej 4444S ul. Bestwińska w Czechowicach – Dziejcach i ul. Krakowska w Bestwinie wraz z przebudową skrzyżowania z drogą powiatową 4116S ul. Legionów					
Branża: KANALIZACYJNA				Data: grudzień 2009	
Część: PROJEKT WYKONAWCZY				Skala: 1:20	
Tytuł rys.: Wpust deszczowy przykrawężnikowy i muldowy				Nr rys. 4.2	
Inwestor:  Powiat Bielski ul. Piastowska 40 43–300 Bielsko–Biała		Lokalizacja:			
		Województwo:		śląskie	
		Powiat:		bielski	
		Miejscowość:		Czechowice Dziejce – Bestwina	
Funkcja:	Imię, Nazwisko:		Nr uprawnień		Podpis:
Projektant:	Krzysztof Kozłowski		83/93 B–B		
Opracował:	mgr inż. Dariusz Augustyn				
	mgr inż. Marcin Zieliński				