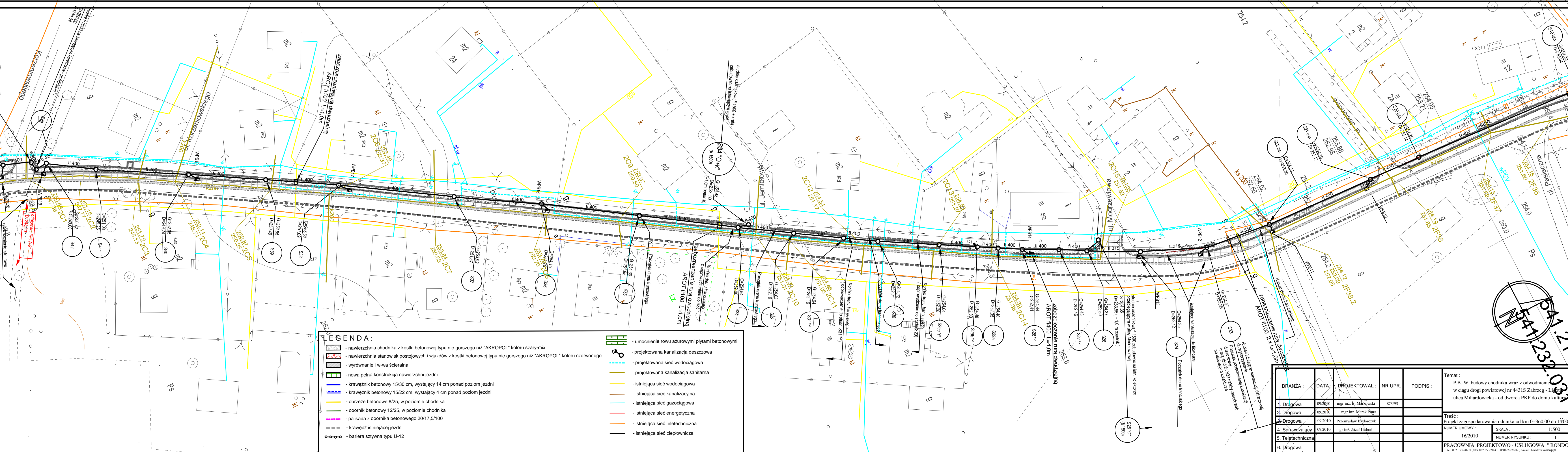
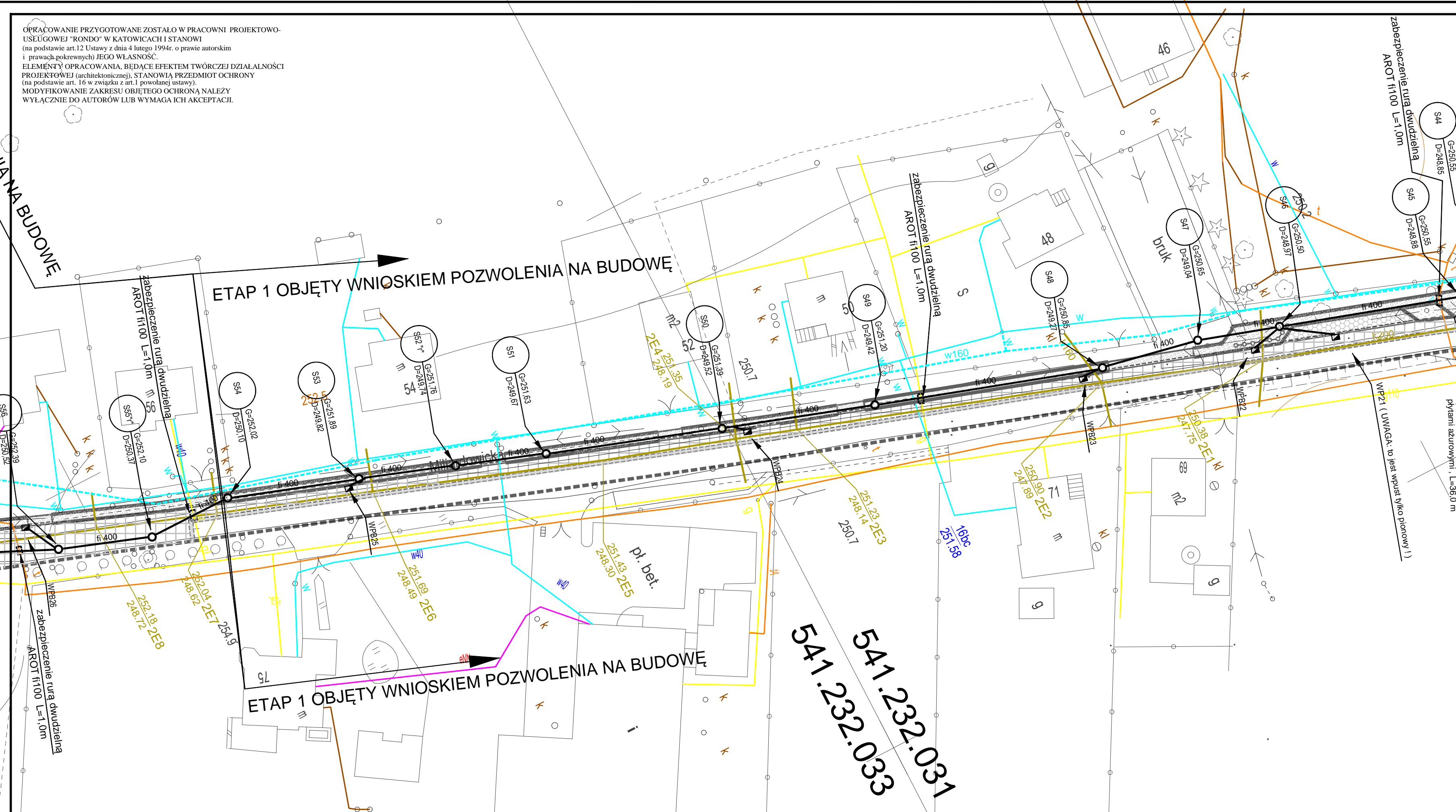


ETY WNIOSKIEM POZWOLENIA NA BUDOWE



- LEGENDA:**
- nawierzchnia chodnika z kostki betonowej typu nie gorszego niż "AKROPOL" koloru szary-mix
  - nawierzchnia stanowisk postojowych i wjazdów z kostki betonowej typu nie gorszego niż "AKROPOL" koloru czerwonego
  - wyrównanie i w-wa ścieralna
  - nowa pełna konstrukcja nawierzchni jezdni
  - krawężnik betonowy 15/30 cm, wystający 14 cm ponad poziom jezdni
  - krawężnik betonowy 15/22 cm, wystający 4 cm ponad poziom jezdni
  - obrzeże betonowe 8/25, w poziomie chodnika
  - opornik betonowy 12/25, w poziomie chodnika
  - palisada z opornika betonowego 20/17,5/100
  - krawędź istniejącej jezdni
  - bariera sztywna typu U-12
  - umocnienie rowu asfaltowymi płytami betonowymi
  - projektowana kanalizacja deszczowa
  - projektowana sieć wodociągowa
  - projektowana kanalizacja sanitarna
  - istniejąca sieć wodociągowa
  - istniejąca sieć kanalizacyjna
  - istniejąca sieć gazociągowa
  - istniejąca sieć energetyczna
  - istniejąca sieć teletechniczna
  - istniejąca sieć ciepłownicza

BRANZA :	DATA :	PROJEKTOWAŁ :	NR UPR.	PODPIS :	Temat :
1. Drogową	09.2010	mgr inż. B. Mańkowski	87393		P.B.-W. budowy chodnika wraz z odwodnieniem w ciągu drogi powiatowej nr 4431S Zabrzeg - Litań ulica Miliardowicza - od dworca PKP do domu kultury
2. Drogową	09.2010	mgr inż. Marek Paśki			Treść:
3. Drogową	09.2010	Przemysław Tydortczyk			Projekt zagospodarowania odcinka od km 0+360,00 do 1+000,00
4. Sprawdzający	09.2010	mgr inż. Jacek Lubiński			NUMER UMOWY :
5. Teletechniczną					16/2010
6. Drogową					NUMER RYSUNKU :
					11
					PRACOWNIA PROJEKTOWO- USŁUGOWA " RONDO "
					ul. 032 155-26-37, Jaka 012 351-35-41, 0800-79-78-81, e-mail: biuro@rondopk.pl

