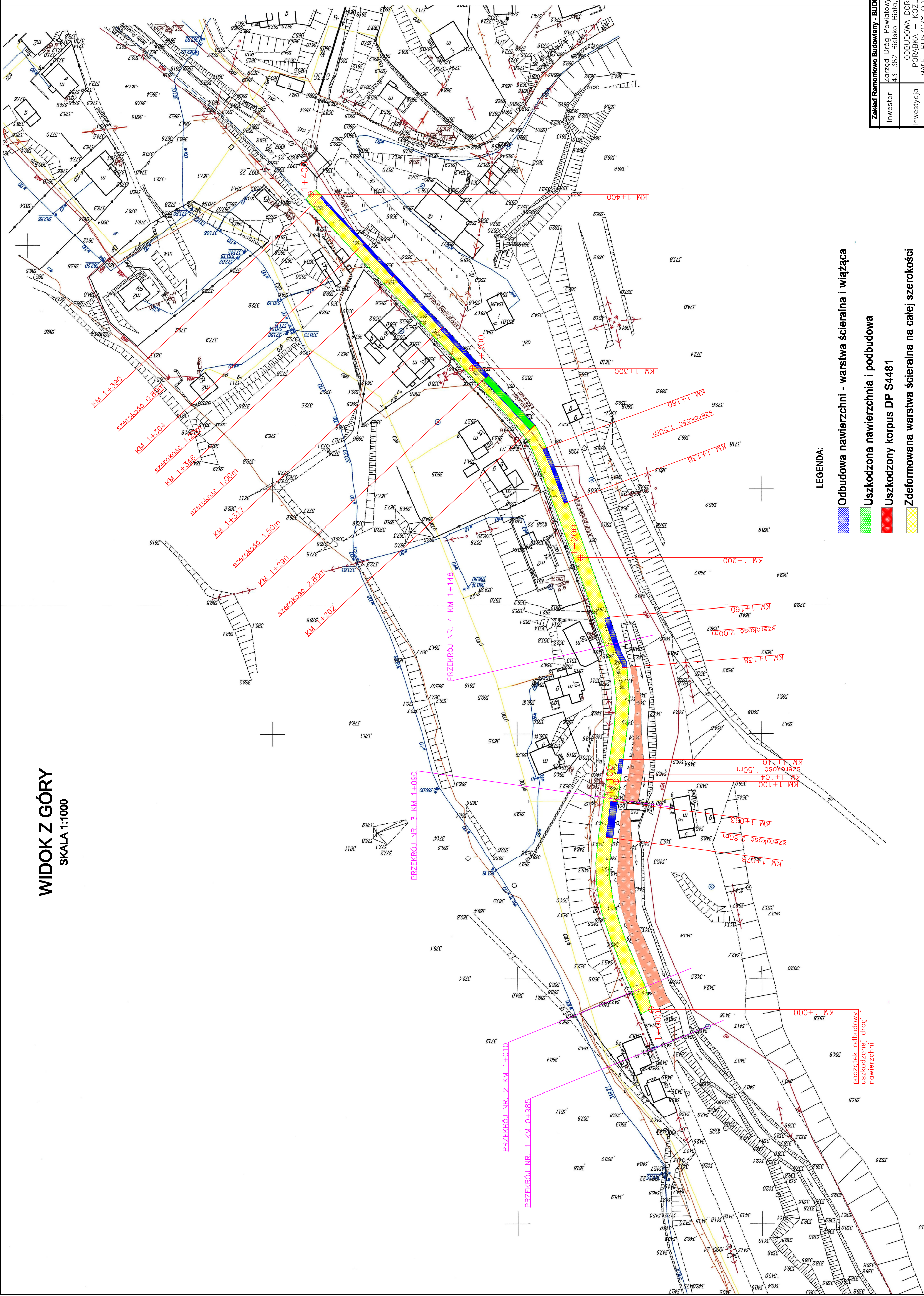


WIDOK Z GÓRY
SKALA 1:1000



LEGENDA:

- Odbudowa nawierzchni - warstwa ścieralna i wiążąca
- Uszkodzona nawierzchnia i podbudowa
- Uszkodzony korpus DP S4481
- Zdeformowana warstwa ścieralna na całej szerokości
- gr. 4cm

Zakład Remontów Budowlanych - BUDROMOST LAS, ul. Zakopiańska 64		Zarząd Dróg Powiatowych w Bielsku-Białej	
Inwestor	43-382 Bielsko-Biała, ul. T. Rejzera 81	Data	03.2011
Inwestycja	ODBUDOWA DROGI POWIATOWEJ NR 4481S PORĄBKĄ - KOZUBNIK UL. MAŁA PUSZCZA W MAŁEJ PUSZCZY OD KM 1+000 DO KM 1+400 - USZKODZONEJ W CZASIE POWODZI W 2010 R.		
Projektant	mgr inż. Jerzy Koziołek		
Opracowanie	inż. Jan Sobaniak		
	Tadeusz Bogdał		
Skala	1:1000	Temat	INWENTARYZACJA WIDOK Z GÓRY
		Nr rys.	1