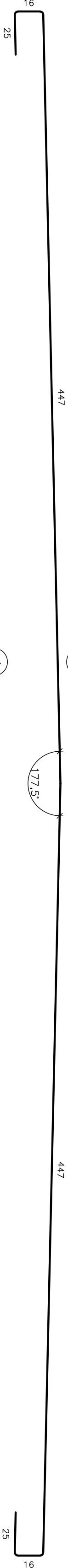
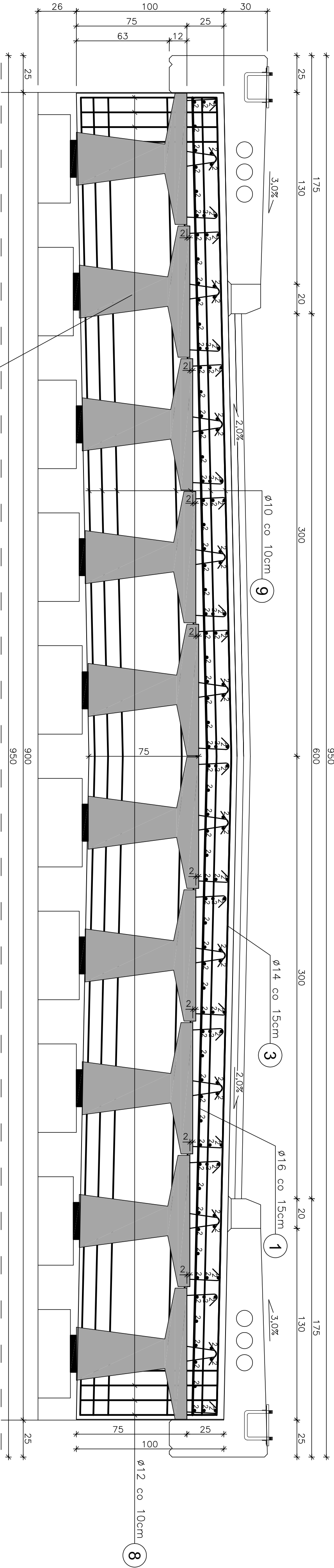


PRZEKRÓJ POPRZECZNY

SKALA 1:20

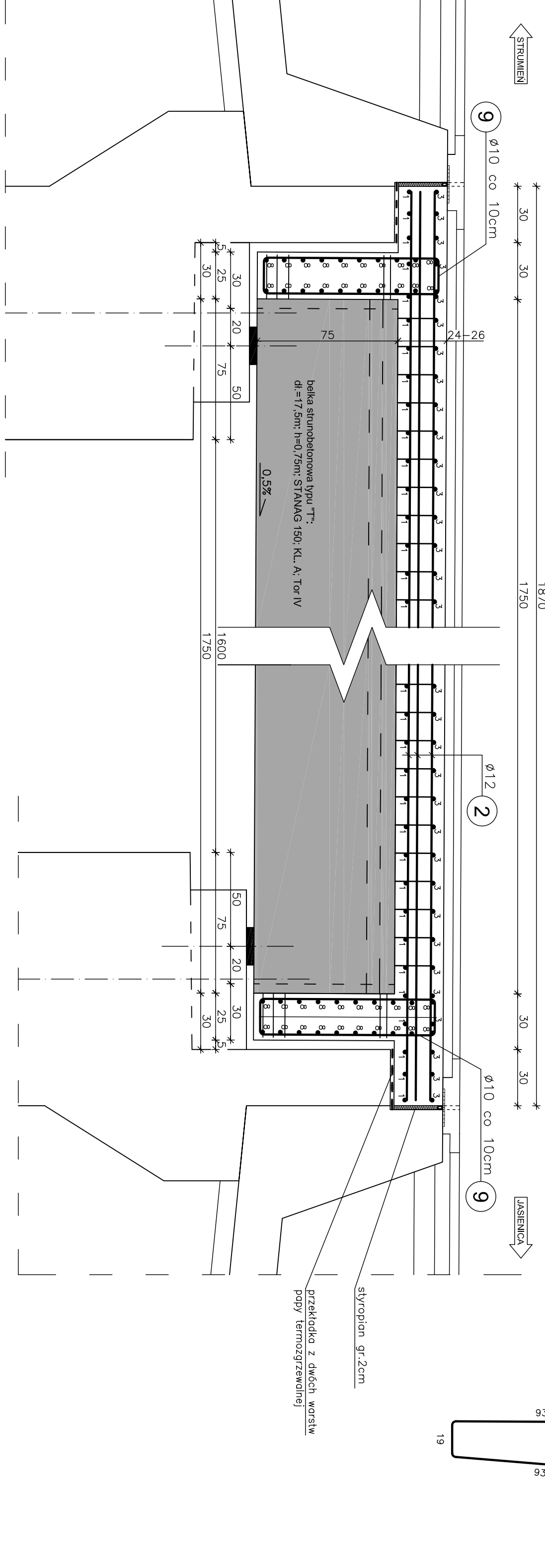


Uwagi:

- Wszystkie wymiary na rysunku podano w cm.
 - Obulino 3cm
 - Łączenie prętów wg PN-91/S-10042
- "Obiekty mostowe. Konstrukcje betonowe, żelbetowe i sprężone. Projektowanie".

PRZEKRÓJ PODŁUŻNY

SKALA 1:20



9 180 ϕ 10 L=232cm co 10cm

WYKAZ ZBRÓJENIA									
Nr	Średnica	Liczba	Długość	Długość ogólna [m]					
				RB 500W					
				Ø10	Ø12	Ø14	Ø16		
Nazwa el. PŁYTA POMOSTU									
1	Ø16	125	894					1117.5	
2	Ø12	120	1950			2340.0			
3	Ø14	125	976			1220.0			
8	Ø12	40	894		357.6				
9	Ø10	180	232	417.6					
Długość razem				417.6	2697.6	1220.0	1117.5		
Masa jednostkowa				0.617	0.888	1.210	1.580		
Masa razem				257.7	2395.5	1476.2	1765.7		
Masa ogólna						5885.0			
Wykonać x 1						5885.0			
Element budowlany:				Beton:		Stal:			
PŁYTA POMOSTU				C30/37		RB500W			
				49.22m ³		5895.0kg			

Zakład Remontowo-Budowlany - BUDROMOST LAS, ul. Zakopianska 64			
Inwestor	Zarząd Drog Powiatowych w Białsku-Białej 43-382 Białsko-Biała, ul. T. Regeja 81	Data 09.2010	
Investycja	ROZBUDOWA I STANOWISKO I BUDOWA NOWEGO MOSTU NA RZECIE ILONICA W CIĄGU DRUGI POWIATOWEJ 26335 STRUMIEN – JASIEŃKA KM 9+098 W MIEJSCOWOŚCI LANDEK		
Lokalizacja	Landek dz. nr 582/3, 308/2, 309/2, 473/8, 642/2, 436/6, 582/4, 444/6, 306, 308/1, 309/1, 444/2, 472/6		
Projektant	mgr inż. Jerzy Koziołek		
Sprawdził	mgr inż. Lech Marcisz		
Opracowanie	inż. Jan Sobonicki		
	Tadeusz Bogdał		
Skala 1:20		ZBRÓJENIE PŁYTY POMOSTU	Nr rys. 22