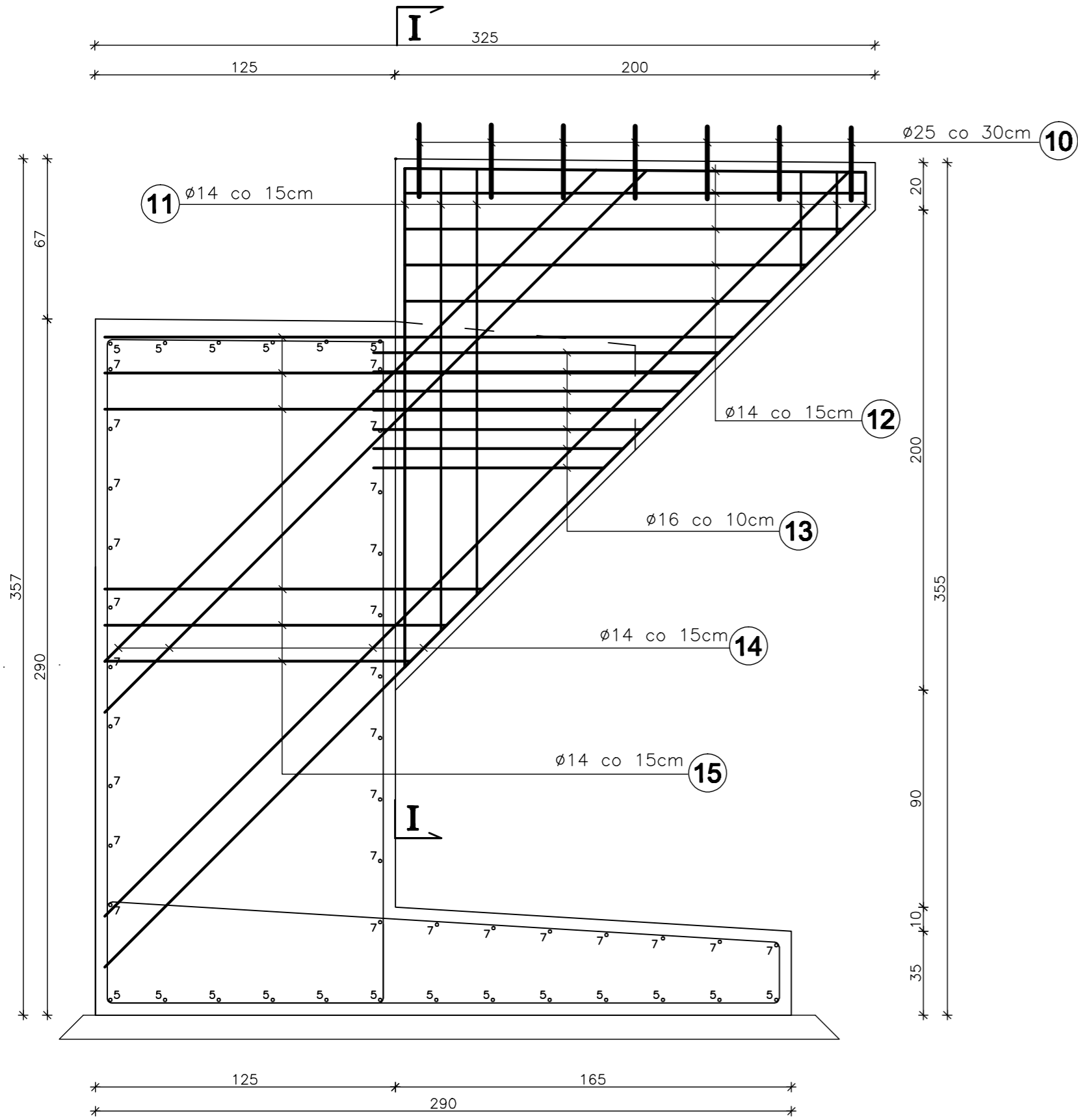
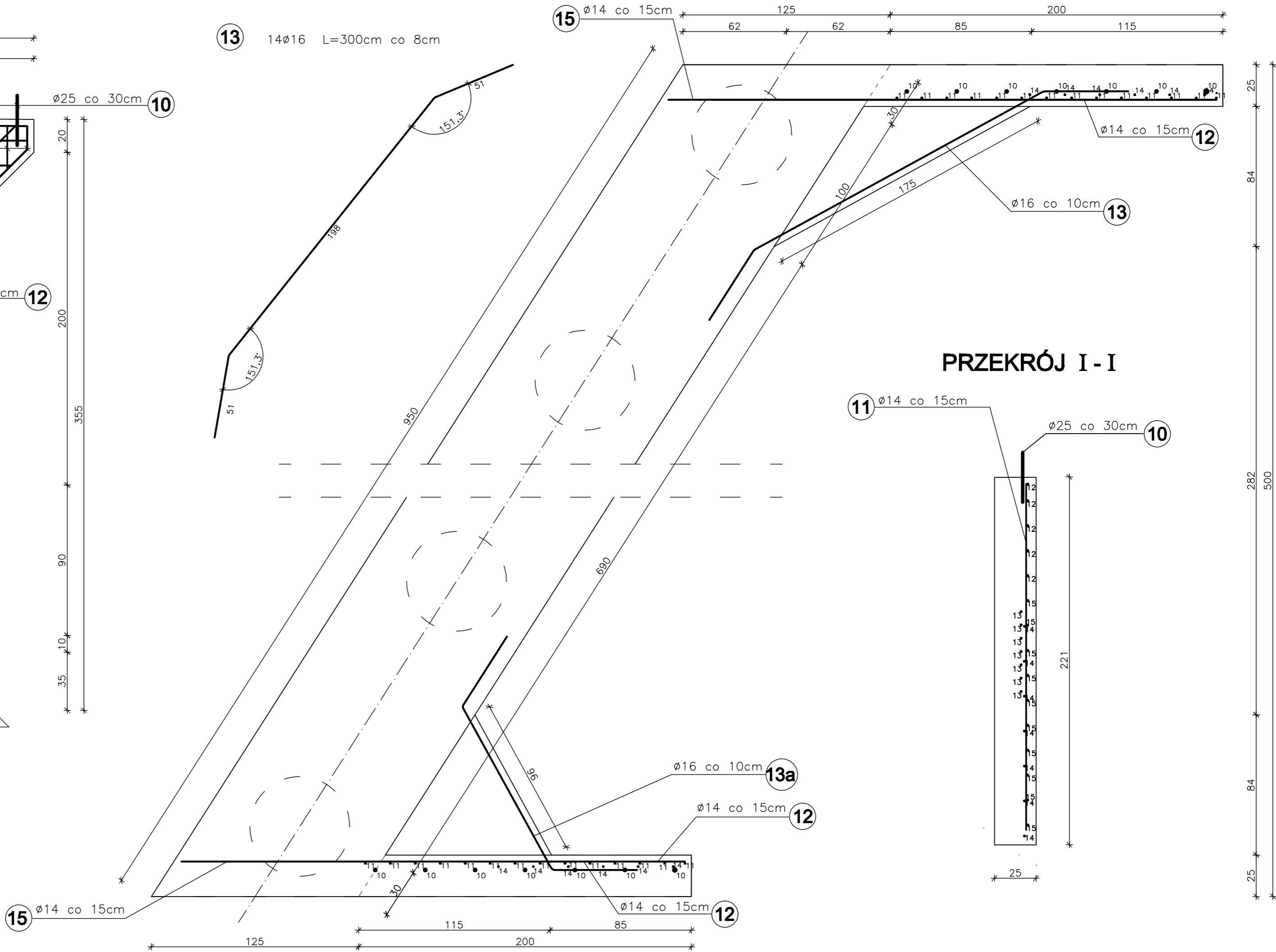


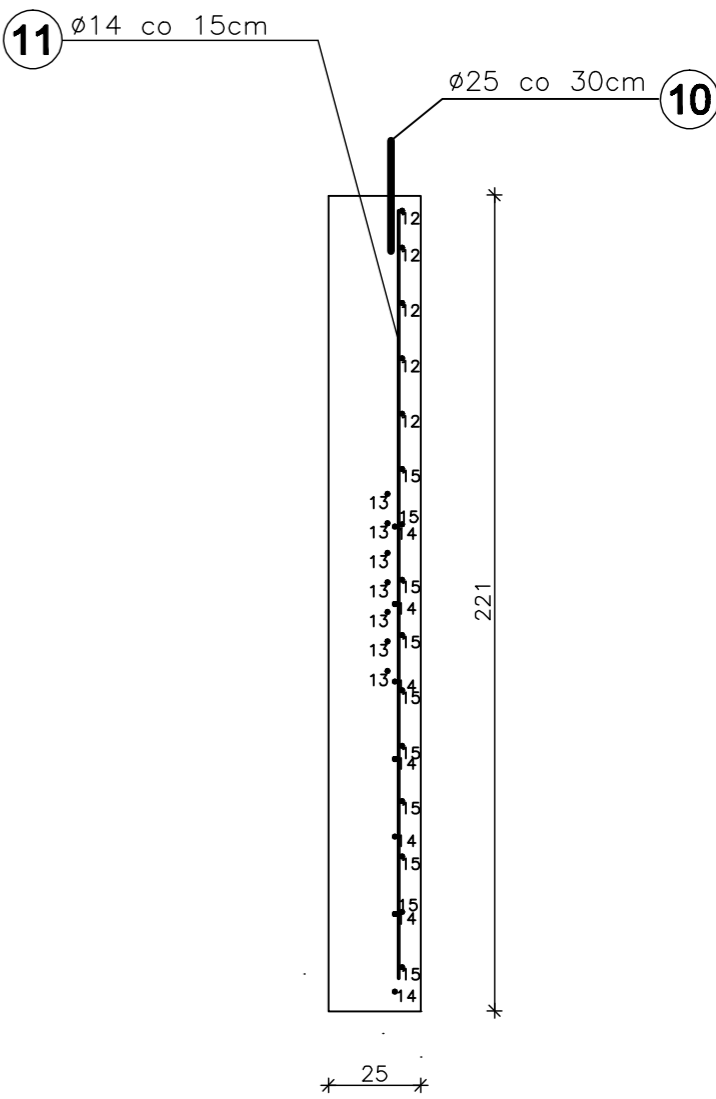
WIDOK Z BOKU



WIDOK Z GÓRY



PRZEKRÓJ I - I



10 21Ø25 L=35cm co 30cm

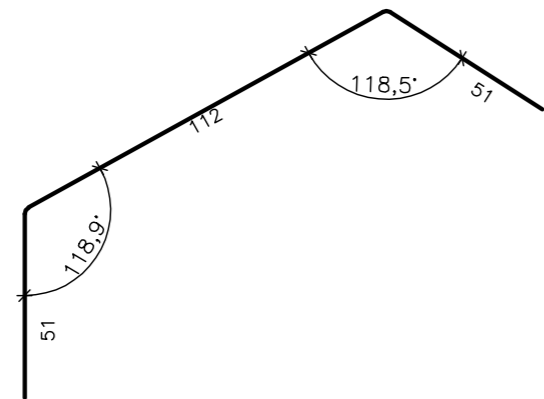
13 7Ø16 L=214cm co 8cm

11 42Ø14 Lśr=112cm co 15cm
15-209 (skok co 15cm)

12 15Ø14 Lśr=180cm co 15cm
152-208 (skok co 15cm)

14 21Ø14 Lśr=380cm co 15cm
290-470 (skok co 30cm)

15 30Ø14 Lśr=195cm co 15cm
128-262 (skok co 15cm)



Element budowlany:	Beton:	Stal:
SKRZYDŁA	C30/37 3,42m3	RB500W 375,3kg

WYKONAĆ x 1

Uwagi:

1. Wszystkie wymiary na rysunku podano w cm.
2. Otulina 4cm
3. Łączenie prętów wg PN-91/S-10042 "Obiekty mostowe. Konstrukcje betonowe, żelbetowe i sprężone. Projektowanie".

WYKAZ ZBROJENIA							
Nr	Średnica	Liczba	Długość	Długość ogólna [m]			
				RB 500W			
	[mm]	[szt.]	[cm]	Ø12	Ø14	Ø16	Ø25
SKRZYDŁKA							
10	Ø25	21	35				7,4
11	Ø14	42	112		47,0		
12	Ø14	15	180		27,0		
13	Ø16	14	300			42,0	
13a	Ø16	7	214			15,0	
14	Ø14	21	380		79,8		
15	Ø14	30	195		58,5		
Długość razem				[m]	0,0	212,3	57,0
Masa jednostkowa				[kg/m]	0,888	1,210	1,580
Masa razem				[kg]	0,0	256,9	90,0
Masa ogólna				[kg]		375,3	
Wykonać x 1				[kg]		375,3	

Zakład Remontowo Budowlany - BUDROMOST LAS, ul. Zakopłańska 64			
Inwestor	Zarząd Dróg Powiatowych w Bielsku-Białej	Data	09.2010
Inwestycja	ROZBIÓRKA ISTNIEJĄCEGO I BUDOWA NOWEGO MOSTU NA POTOKU DANKÓWKA W CIĄGU DROGI POWIATOWEJ 4489S KANIÓW-DANKOWICE-STARA WIEŚ-WILAMOWICE KM 7+932 W MIEJSCOWOŚCI DANKOWICE		
Lokalizacja			
Projektant	mgr inż. Jerzy Koziołek		
Sprawdził	mgr inż. Lech Marcisz		
Opracowanie	inż. Jan Sobaniak		
	Tadeusz Bogdał		
Skala 1:20	Temat rysunku	ZBROJENIE SKRZYDŁA	Nr rys. 11