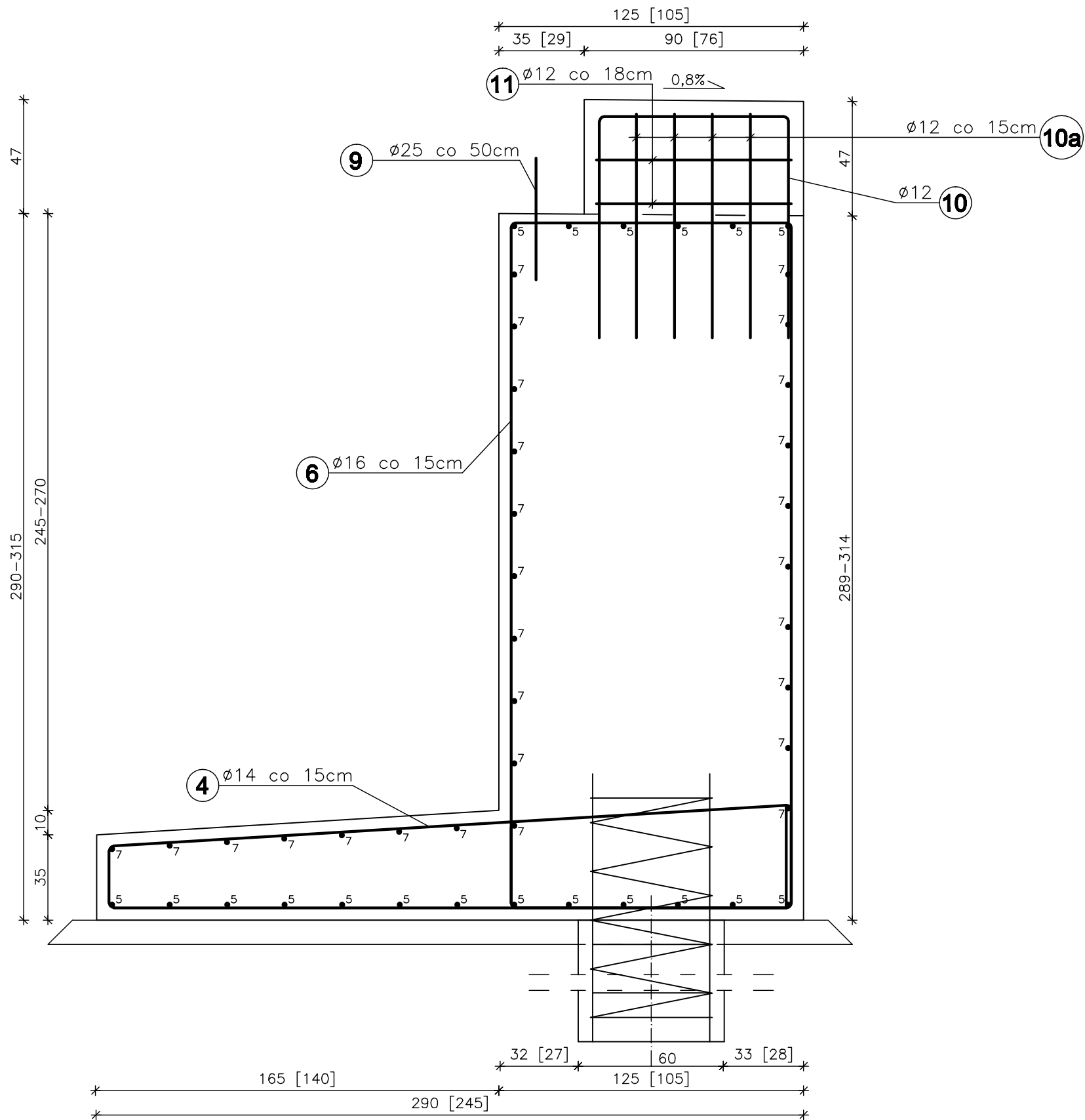
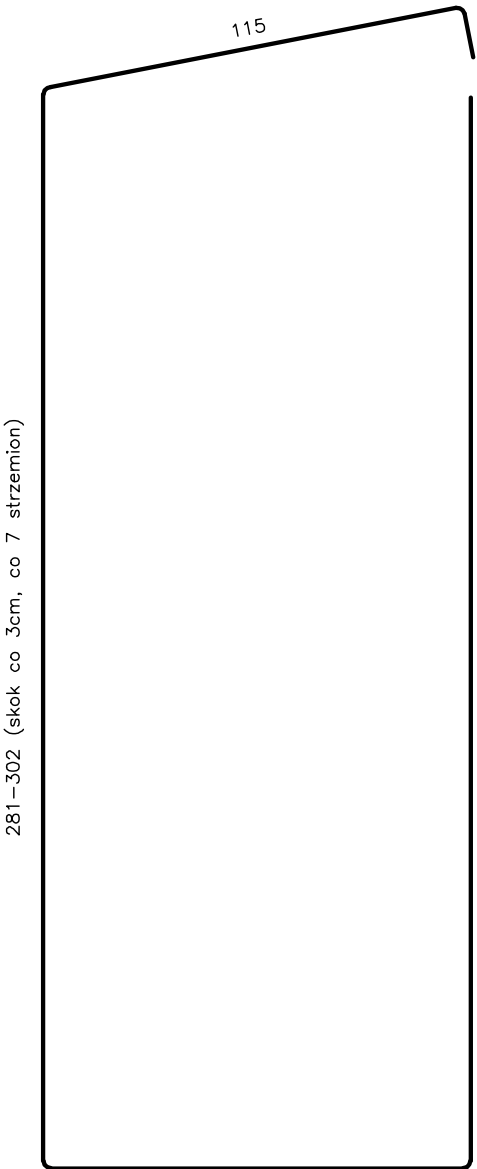


PRZEKRÓJ I - I

(od strony Kaniowa) SKALA 1:20

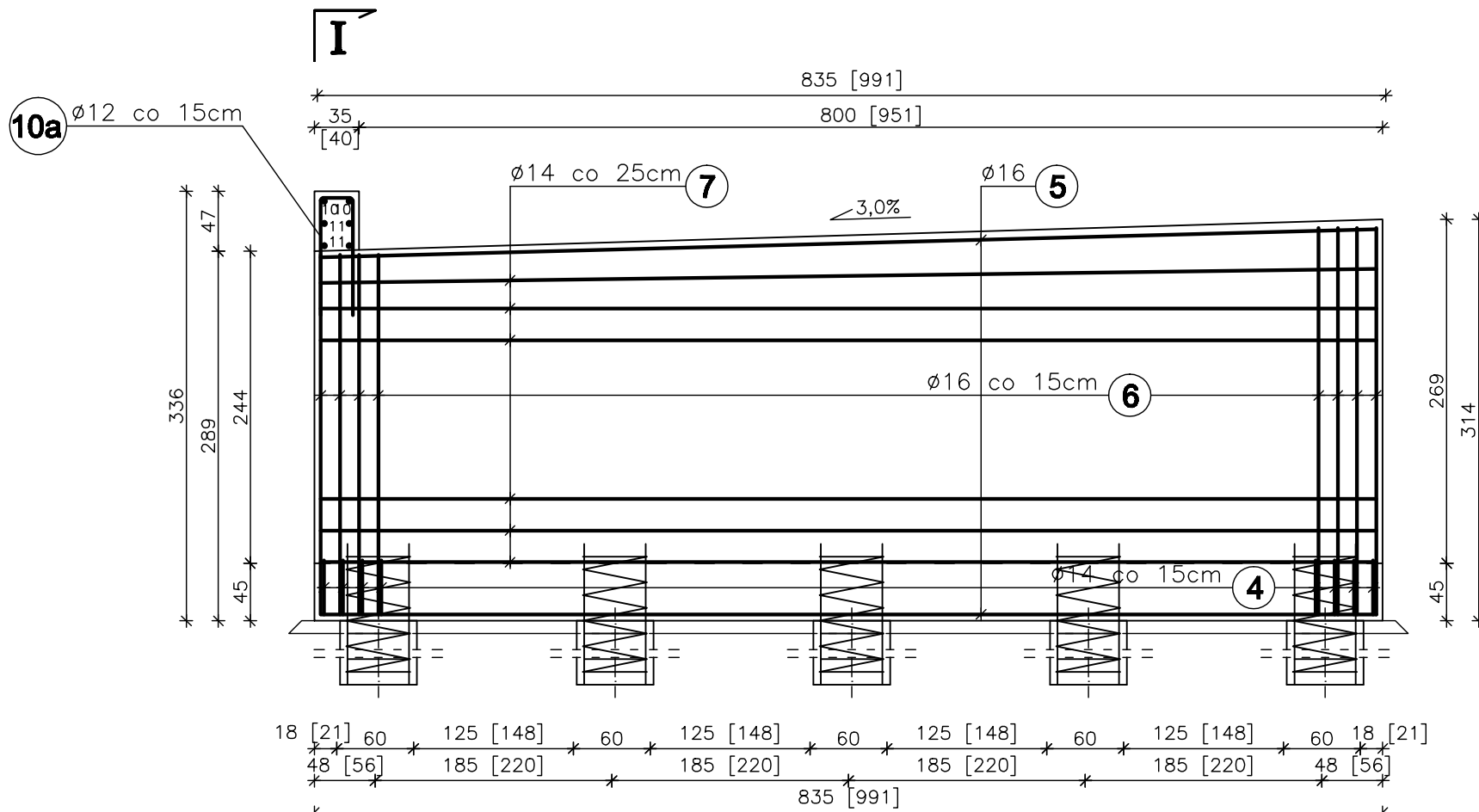


6 56Ø16 Lsr=826cm co 15cm



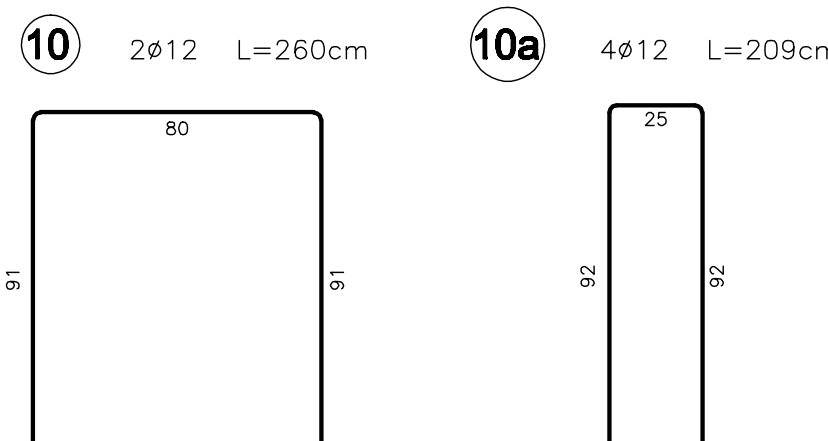
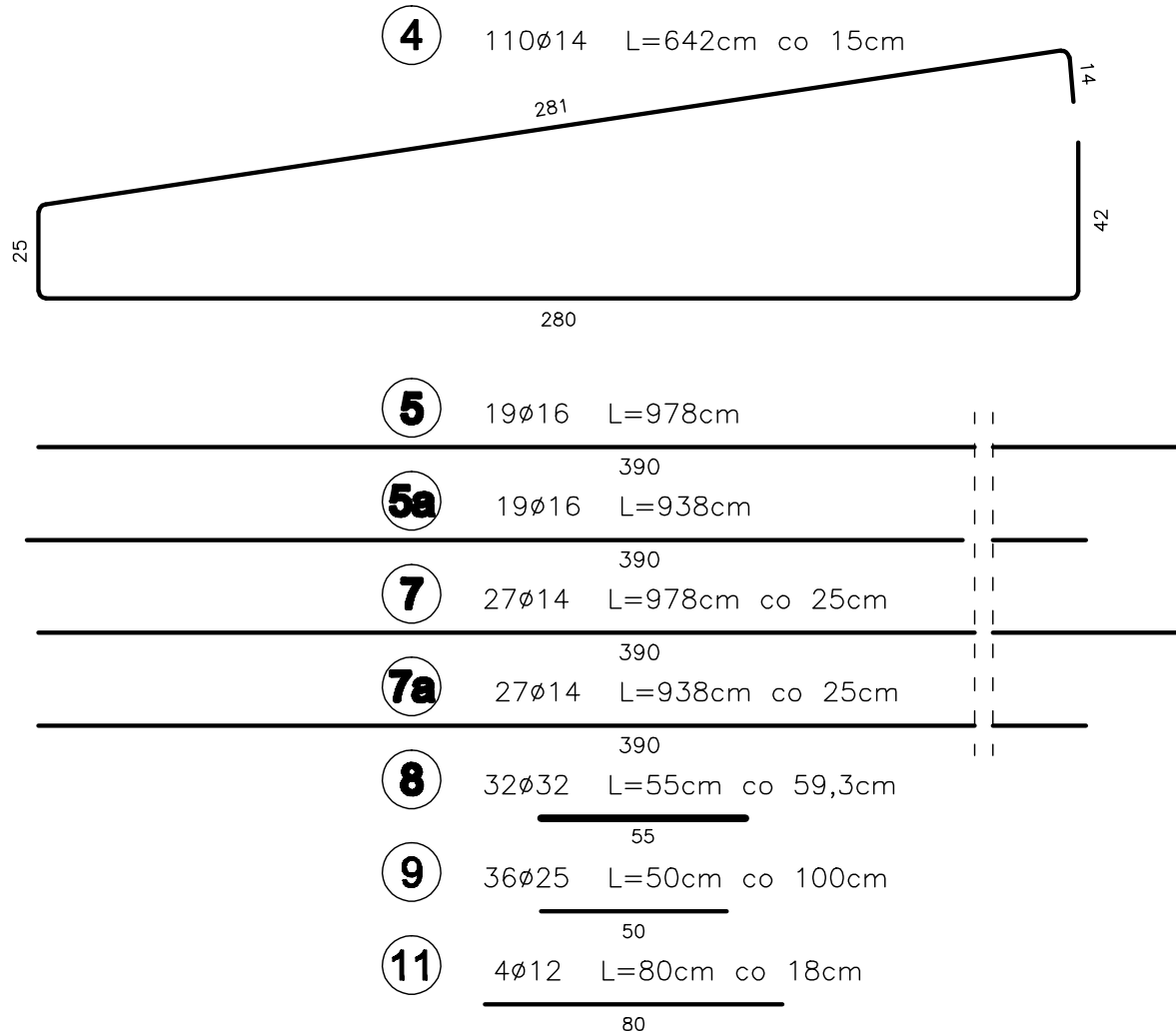
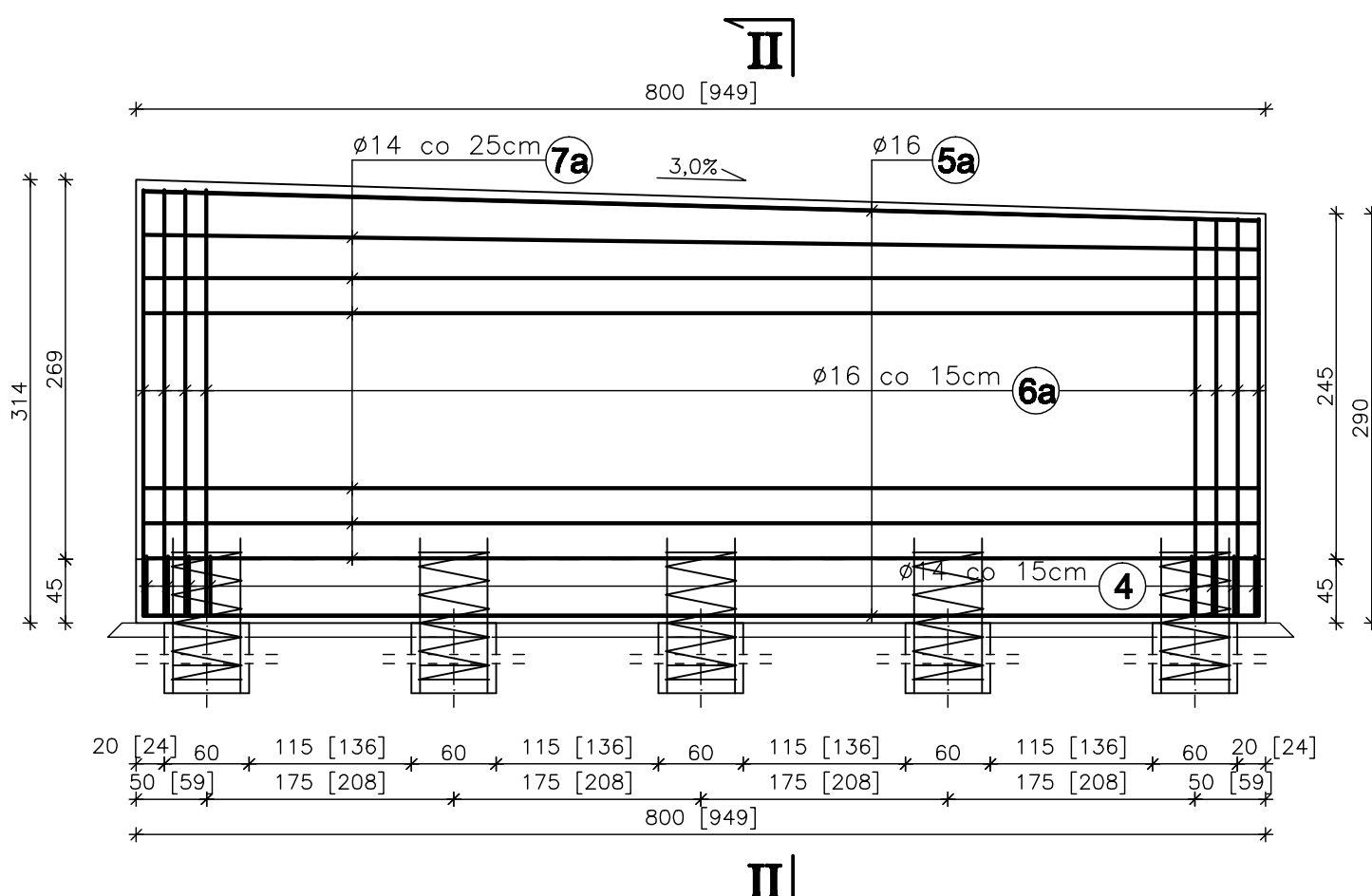
WIDOK PODPORY

(od strony Kaniowa) SKALA 1:50



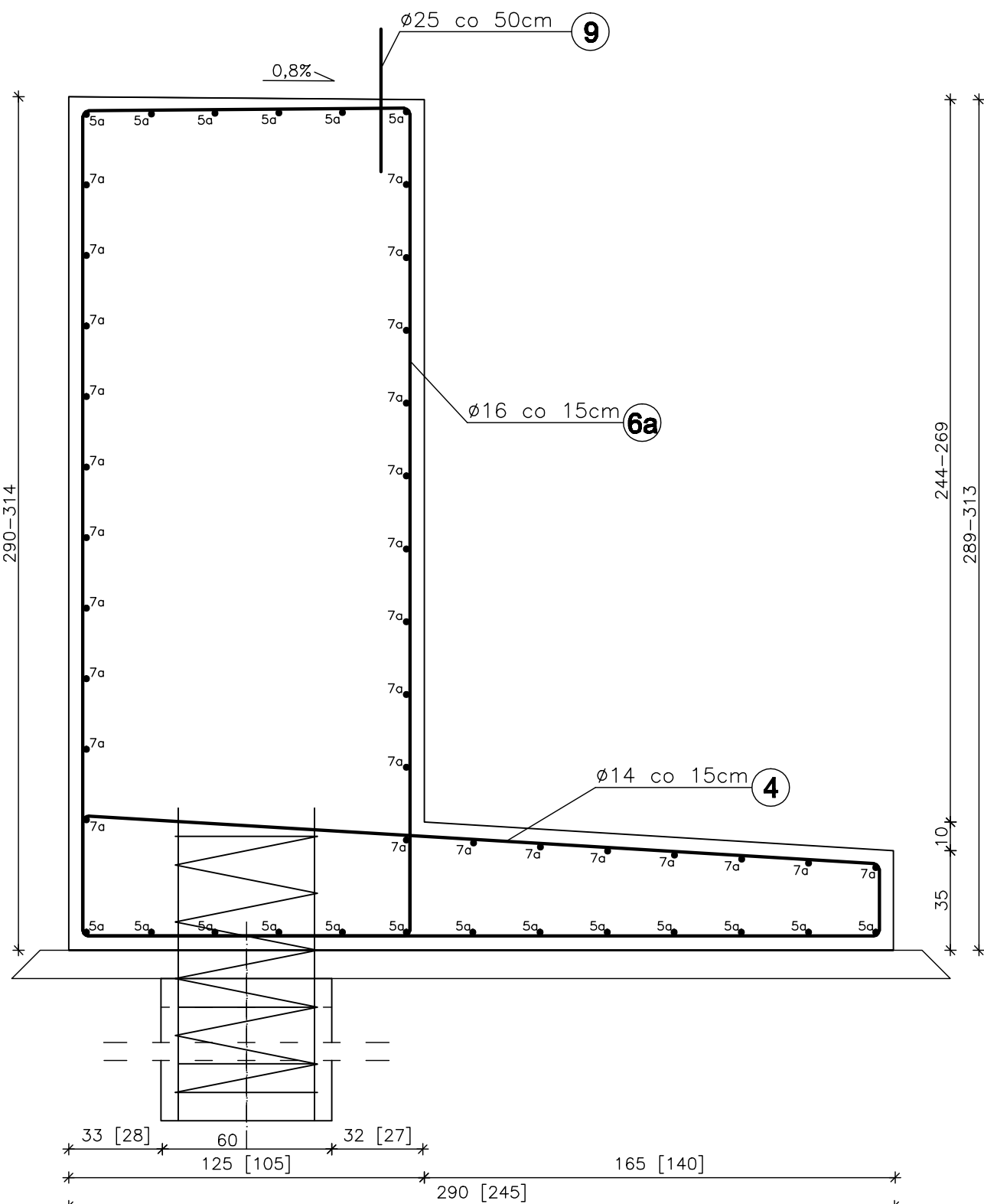
WIDOK PODPORY

(od strony Wilamowic) SKALA 1:50

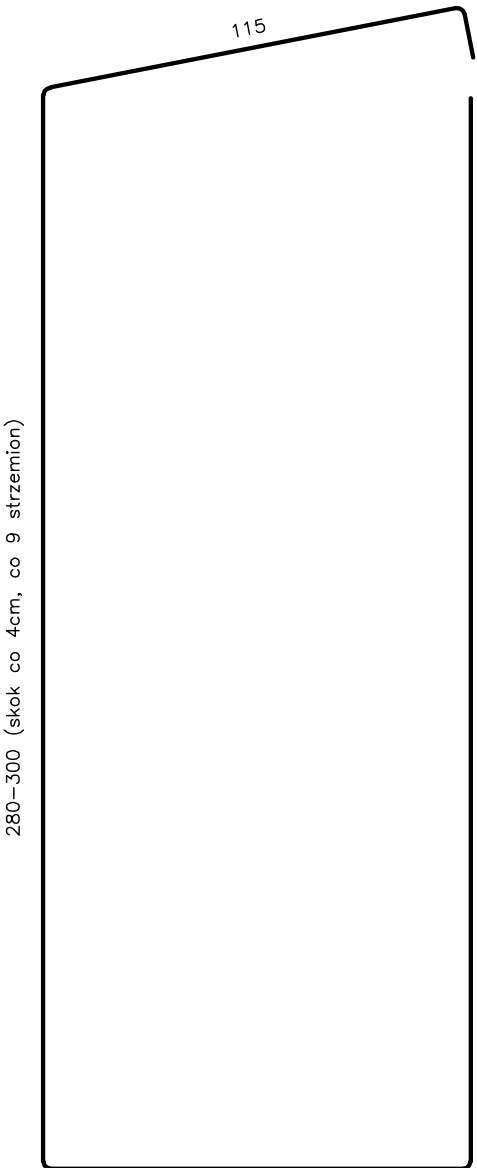


PRZEKRÓJ II - II

(od strony Wilamowic) SKALA 1:20

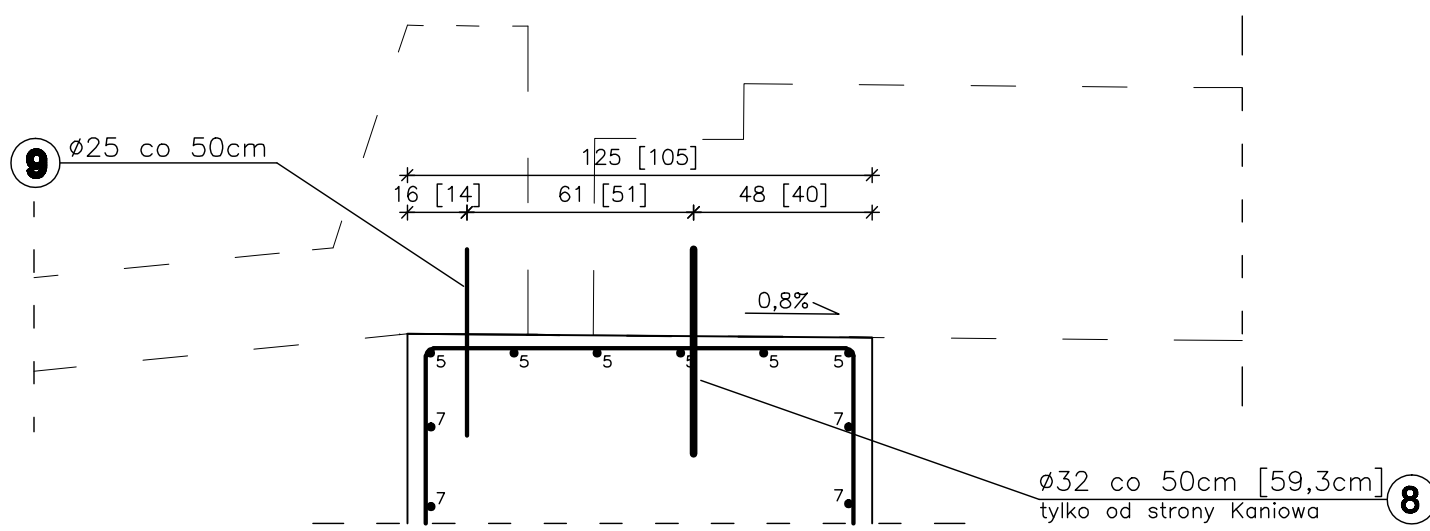


6a 54Ø16 Lsr=824cm co 15cm



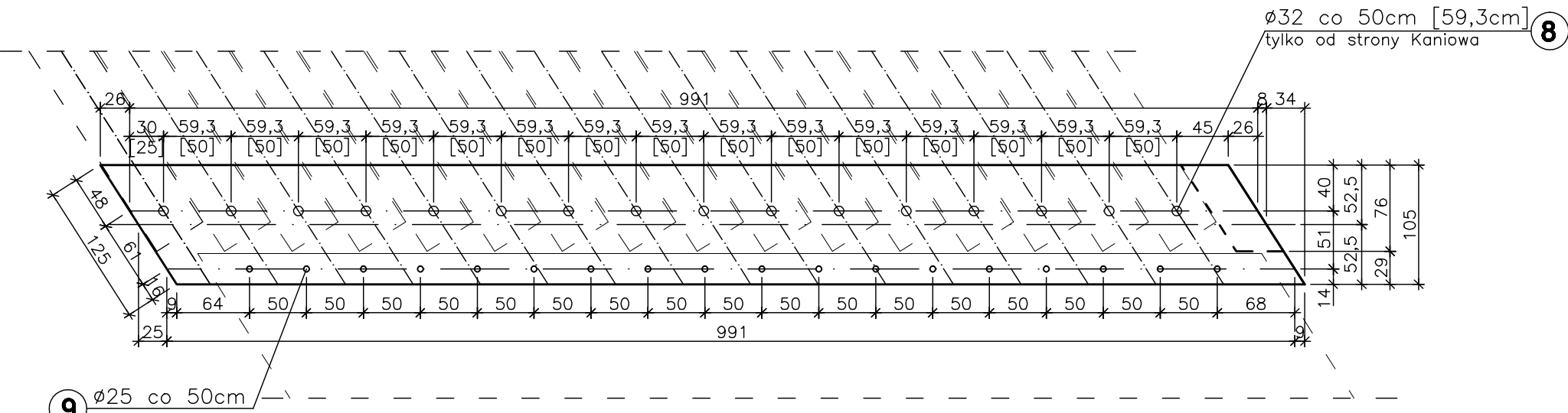
SZCZEGÓŁ ZAKOTWIENIA PŁYTY PRZEJŚCIOWEJ, BELEK PREFABRYKOWANYCH

(od strony Kaniowa) SKALA 1:20



WIDOK Z GÓRY

(od strony Kaniowa) SKALA 1:50



WYKAZ ZBROJENIA									
Nr	Średnica	Liczba	Długość	Długość ogólna [m]					
				RB 500W					
	[mm]	[szt]	[cm]	Ø12	Ø14	Ø16	Ø25	Ø32	
Nazwa el.									
PODPORY									
4	Ø14	110	642		706,2				
5	Ø16	19	978			185,8			
5a	Ø16	19	938			178,2			
6	Ø16	56	826			462,6			
6a	Ø16	54	824			445,0			
7	Ø14	27	978		264,1				
7a	Ø14	27	938		253,3				
8	Ø32	32	55					17,6	
9	Ø25	36	50				18,0		
10	Ø12	2	262	5,2					
10a	Ø12	4	209	8,4					
11	Ø12	80	4	3,2					
12	Ø12								
Długość razem				[m]	16,8	1223,5	1271,6	18,0	17,6
Masa jednostkowa				[kg/m]	0,888	1,210	1,580	3,850	6,310
Masa razem				[kg]	14,9	1480,5	2009,1	69,3	111,1
Masa ogólna				[kg]			3684,8		
Wykonać x 1				[kg]			3684,8		
				Element budowlany:		Beton:		Stal:	
				PODPORA		C30/37 37,06m³		RB500W 1842,4kg	
				BET. PODKŁADOWY		C12/15 2,62m³			

WYKONAĆ x 2

Uwagi:

1. Wszystkie wymiary na rysunku podano w cm.
2. Ciężar 5cm.
3. Łączenie prętów wg PN-91/S-10042 "Obiekty mostowe".

Konstrukcje betonowe, żelbetonowe i sprężone. Projektowanie".

Zakład Remontowo Budowlany - BUDROMOST LAS, ul. Zakopalska 64			
Inwestor	Zarząd Dróg Powiatowych w Bielsku-Białej	Data	09.2010
Inwestycja	ROZBUDOWA ISTNIEJĄCEGO I BUDOWA NOWEGO MOSTU NA POTOKU DANKÓWKA W CIĄGU DRUGI POWIATOWEJ 4489S KANIÓW-DANKOWICE-STARA WIEŚ-WILAMOWICE KM 7+932 W MIEJSCOWOŚCI DANKOWICE		
Lokalizacja	Dankowice dz. nr 147/1pb, 147/2pb, 1707/2, 67/1, 1636/10, 1305/1, 1305/2, 1299/2, 1576/5, 1576/6, 67/2, 1312/2		
Projektant	mgr inż. Jerzy Koziołek		
Sprawdził	mgr inż. Lech Marciusz		
Opracowanie	inż. Jan Sobaniak		
	Tadeusz Bogdał		
Skala	Temat		Nr rys.
1:20, 1:50	rysunku	ZBROJENIE PODPÓR	10