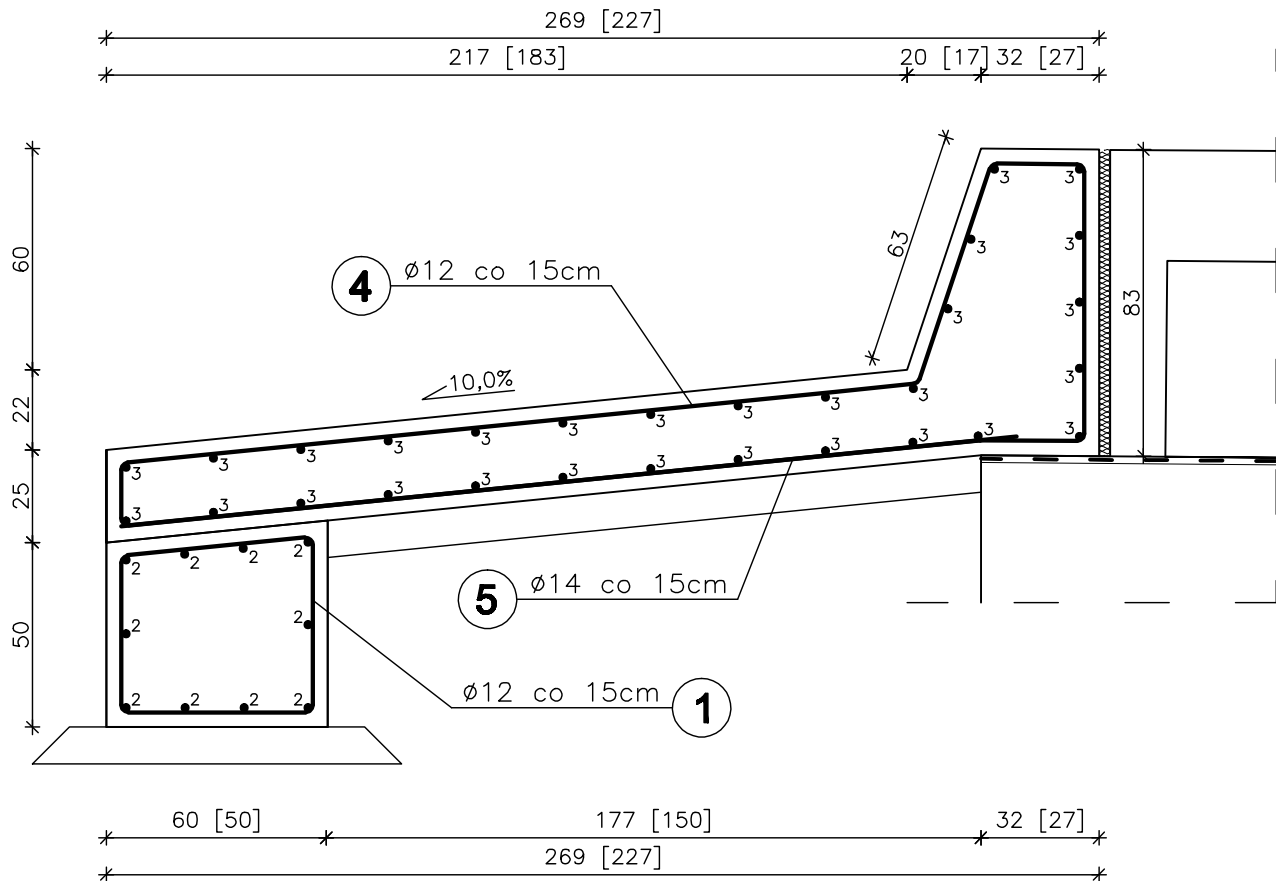


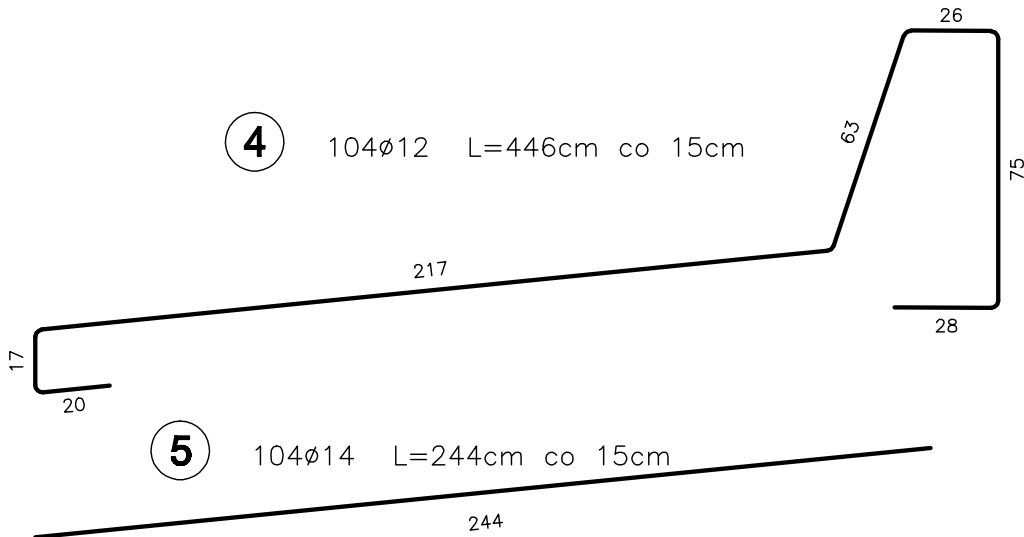
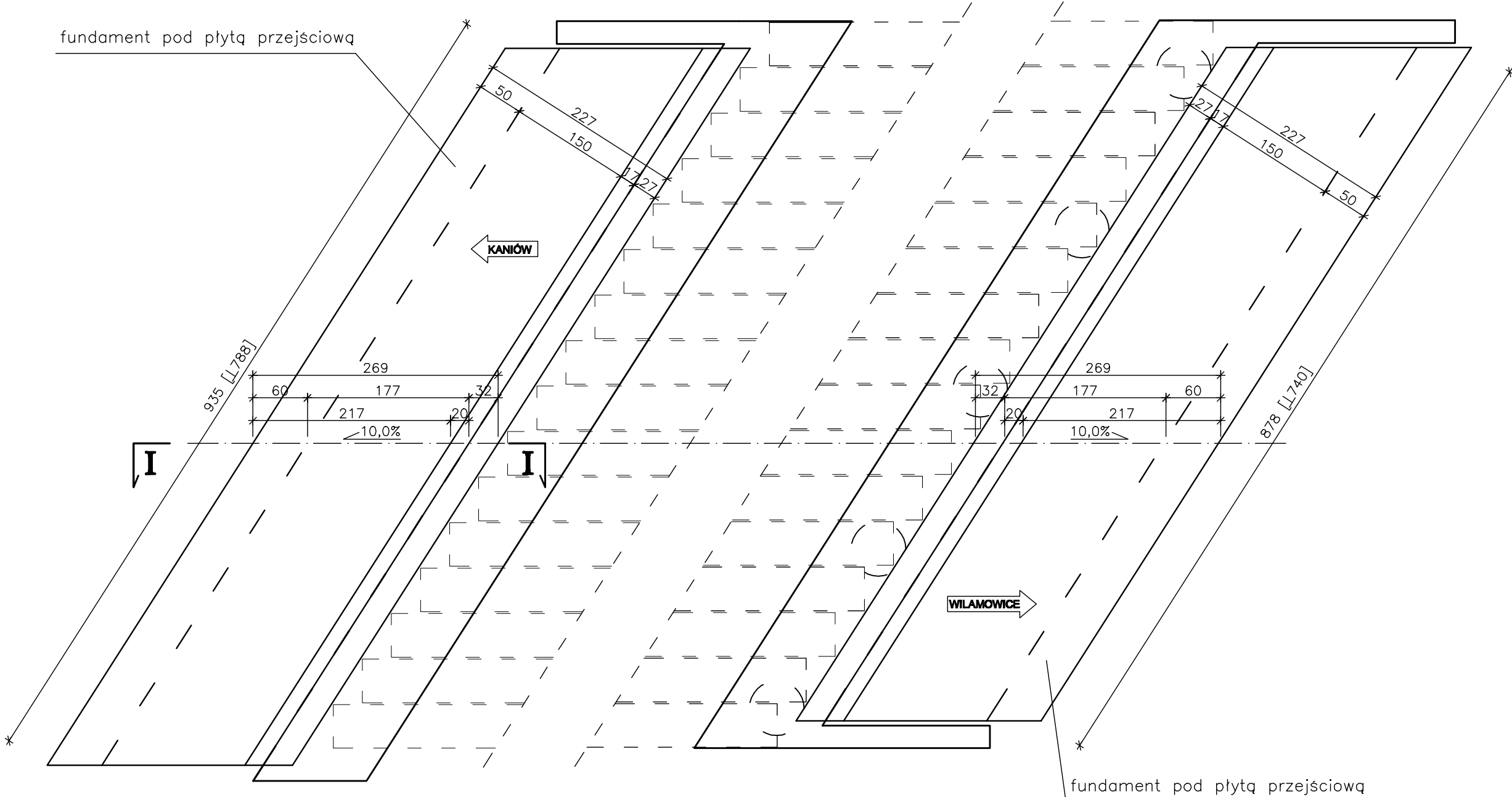
PRZEKRÓJ I - I

SKALA 1:20

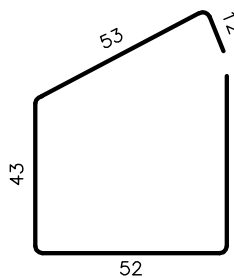


WIDOK Z GÓRY

SKALA 1:50



1 104Ø12 L=208cm co 15cm



2 10Ø16 L=923cm

2a 10Ø16 L=866cm

3 29Ø12 L=923cm co 20cm

3a 29Ø12 L=866cm co 20cm

Uwagi:

1. Wszystkie wymiary na rysunku podano w cm.
2. Otulina 5cm
3. Łączenie prętów wg PN-91/S-10042 "Obiekty mostowe. Konstrukcje betonowe, żelbetowe i sprężone. Projektowanie".
4. Pręty nr 2a i 3a należy zamontować na płycie przejściowej oraz fundamencie od strony Wilamowice.

WYKAZ ZBROJENIA						
Lp.czka	Długość	Długość ogólna [m]				
		RB 500W				
[szt.]	[cm]	Ø12	Ø14	Ø16	Ø20	
TYTY PRZEJŚCIOWE, FUNDAMENTY						
04	208	216,3				
10	923			92,3		
10	866			86,6		
29	923	267,7				
29	866	251,1				
04	446	463,8				
04	244		253,8			
	[m]	1199,0	253,8	178,9	0,0	
	[kg/m]	0,888	1,210	1,580	2,470	
	[kg]	1064,7	307,0	282,7	0,0	
	[kg]		1654,4			
	[kg]		1654,4			
	Element budowlany:		Beton:		Stal:	
	PŁYTA PRZEJŚCIOWA		C25/30 14,85m3		RB500W 1186,3kg	
	FUNDAMENT		C25/30 5,50m3		RB500W 478,9kg	
	BET. PODKŁADOWY		C25/30 2,30m3			

WYKONAĆ x 1

Zakład Remontowo Budowlany - BUDROMOST LAS, ul. Zakopłańska 64			
Inwestor	Zarząd Dróg Powiatowych w Bielsku-Białej	Data	09.2010
Inwestycja	ROZBIÓRKA ISTNIEJĄCEGO I BUDOWA NOWEGO MOSTU NA POTOKU DANKÓWKA W CIĄGU DROGI POWIATOWEJ 4489S KANIÓW-DANKOWICE-STARA WIEŚ-WILAMOWICE KM 7+932 W MIEJSCOWOŚCI DANKOWICE		
Lokalizacja	Landek dz. nr 582/3, 308/2, 309/2, 473/8, 642/2, 436/6, 582/4, 444/6, 306, 308/1, 309/1, 444/2, 472/6		
Projektant	mgr inż. Jerzy Koziołek		
Sprawdził	mgr inż. Lech Marcisz		
Opracowanie	inż. Jan Sobaniak		
	Tadeusz Bogdał		
Skala 1:20	Temat rysunku	ZBROJENIE PŁYTY PRZEJŚCIOWEJ, FUNDAMENTU	Nr rys. 14