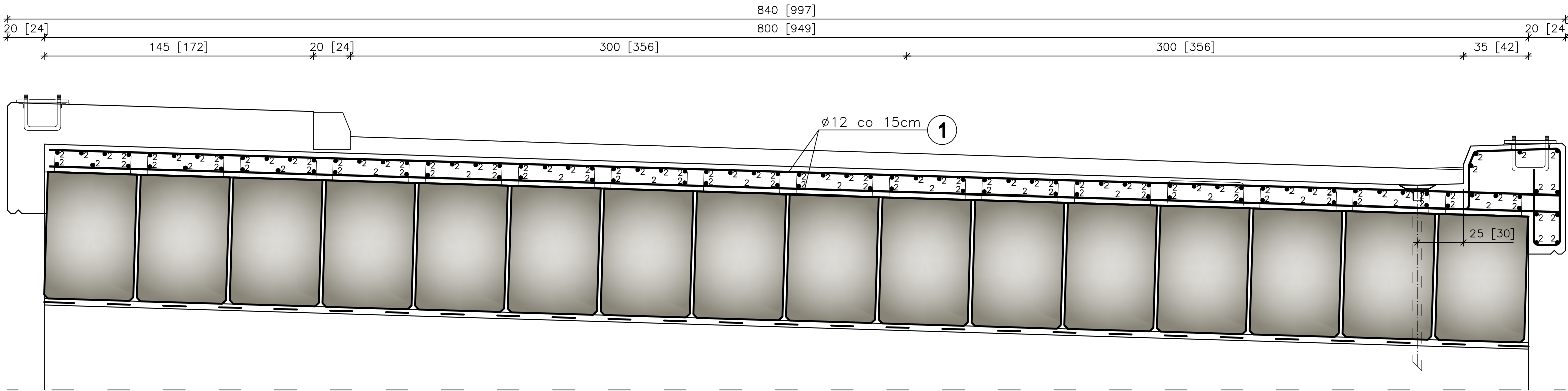


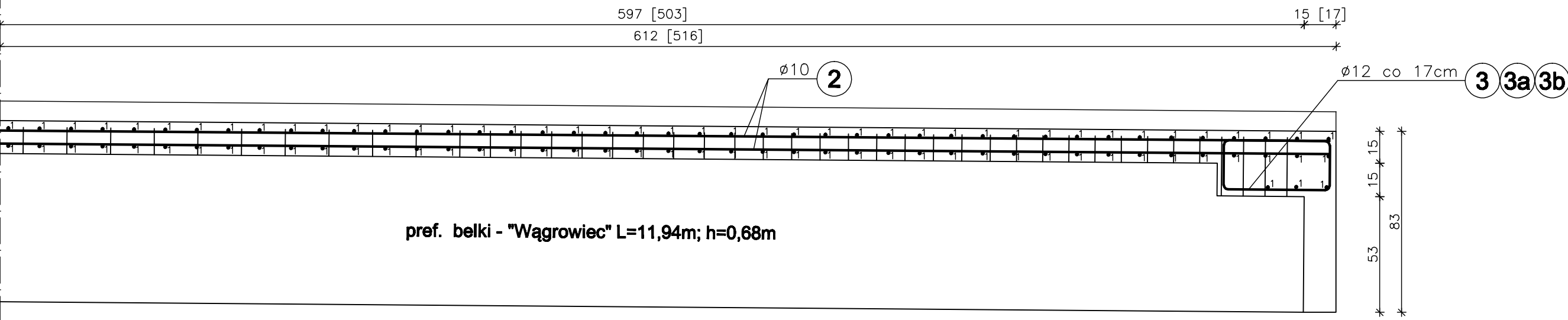
PRZEKRÓJ POPRZECZNY

SKALA 1:20

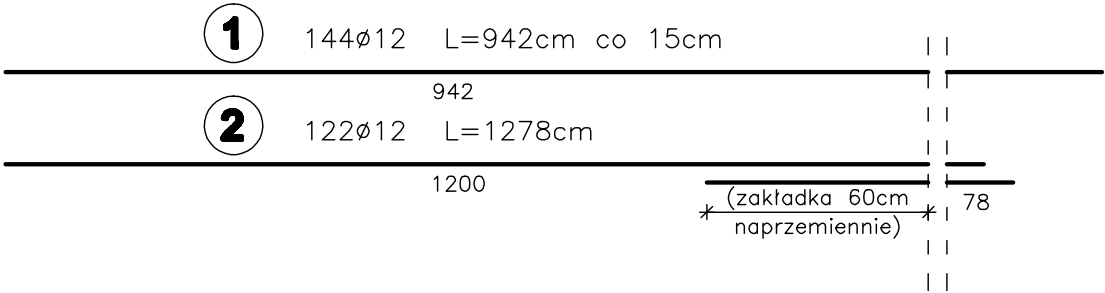


PRZEKRÓJ PODŁUŻNY

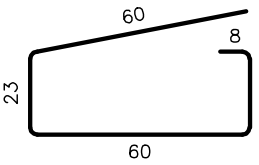
SKALA 1:20



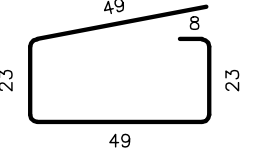
pref. belki - "Wągrowiec" L=11,94m; h=0,68m



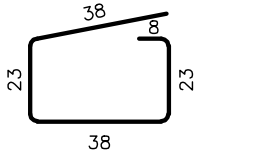
3 32ø12 L=174cm co 50cm



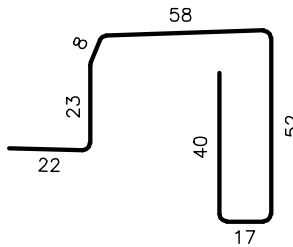
3a 32ø12 L=152cm co 50cm



3b 32ø12 L=130cm co 50cm



4 69ø12 L=220cm co 15cm



WYKAZ ZBROJENIA

Nr	Średnica	Liczba	Długość	Długość ogólna [m]			
				RB 500W			
	[mm]	[szt.]	[cm]	Ø8	Ø10	Ø12	Ø14
nazwa el.				PŁYTA POMOSTU			
1	Ø10	144	942			1356,5	
2	Ø10	122	1278			1559,2	
3	Ø10	32	174			55,7	
3a	Ø10	32	152			48,6	
3b	Ø10	32	130			41,6	
4	Ø10	69	220			151,8	
Długość razem			[m]	0,0	0,0	3061,6	0,0
Masa jednostkowa			[kg/m]	0,395	0,617	0,888	1,210
Masa razem			[kg]	0,0	0,0	2718,7	0,0
Masa ogólna			[kg]	2718,7			
Wykonać x 1			[kg]	2718,7			
Element budowlany:				Beton:		Stal:	
PŁYTA POMOSTU				C30/37		RB500W	
				19,70m <sup>3</sup>		2718,7kg	

Uwagi:

1. Wszystkie wymiary na rysunku podano w cm.
2. Otulina 3cm
3. Łączenie prętów wg PN-91/S-10042 "Obiekty mostowe. Konstrukcje betonowe, żelbetowe i sprężone. Projektowanie".

Zakład Remontowo Budowlany - BUDROMOST LAS, ul. Zakopłańska 64			
Inwestor	Zarząd Dróg Powiatowych w Bielsku-Białej	Data	09.2010
Inwestycja	ROZBIÓRKA ISTNIEJĄCEGO I BUDOWA NOWEGO MOSTU NA POTOKU DANKÓWKA W CIĄGU DROGI POWIATOWEJ 4489S KANIÓW-DANKOWICE-STARA WIEŚ-WILAMOWICE KM 7+932 W MIEJSCOWOŚCI DANKOWICE		
Lokalizacja	Dankowice dz. nr 147/1pb, 147/2pb, 1707/2, 67/1, 1636/10, 1305/1, 1305/2, 1299/2, 1576/5, 1576/6, 67/2, 1312/2		
Projektant	mgr inż. Jerzy Koziołek		
Sprawdził	mgr inż. Lech Marcisz		
Opracowanie	inż. Jan Sobaniak		
	Tadeusz Bogdał		
Skala 1:20, 1:50	Temat rysunku	ZBROJENIE PŁYTY POMOSTU	Nr rys. 12