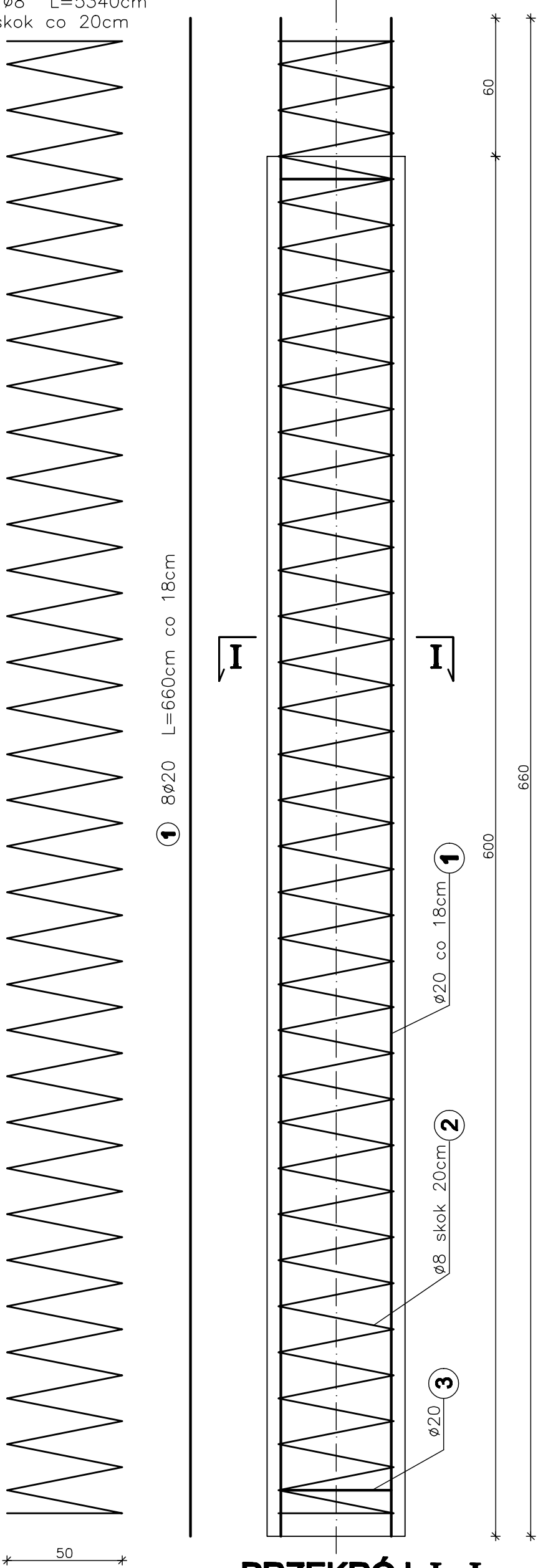


ZBROJENIE PALA

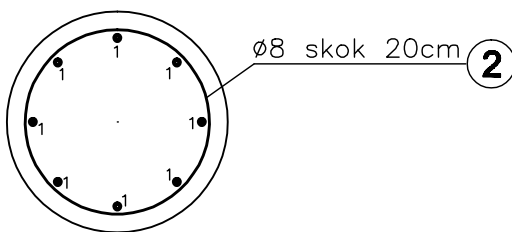
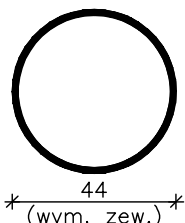
2 1ø8 L=5340cm
skok co 20cm

SKALA 1:20



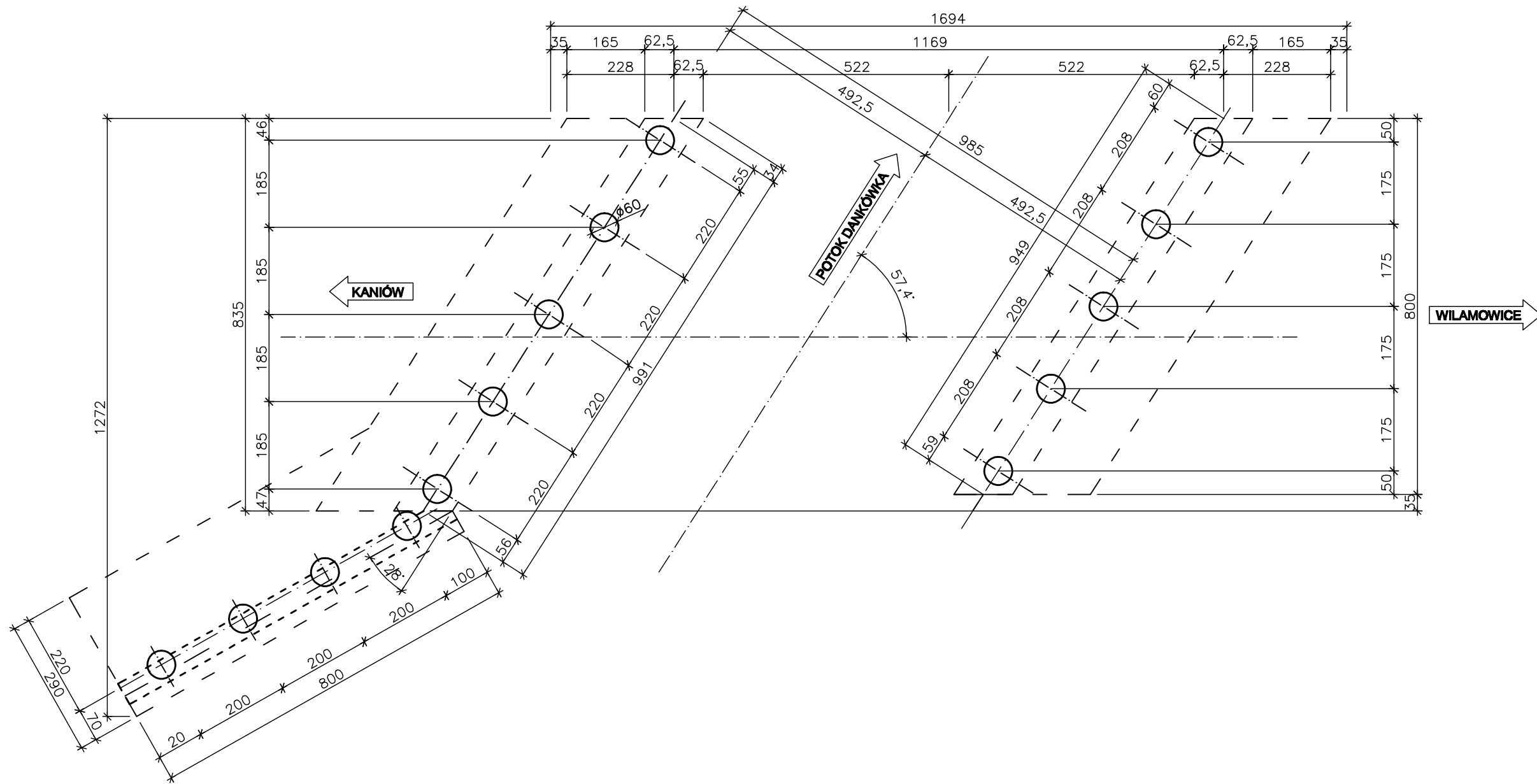
PRZEKRÓJ I - I

3 pierścień usztywniający
2ø20 L=70cm



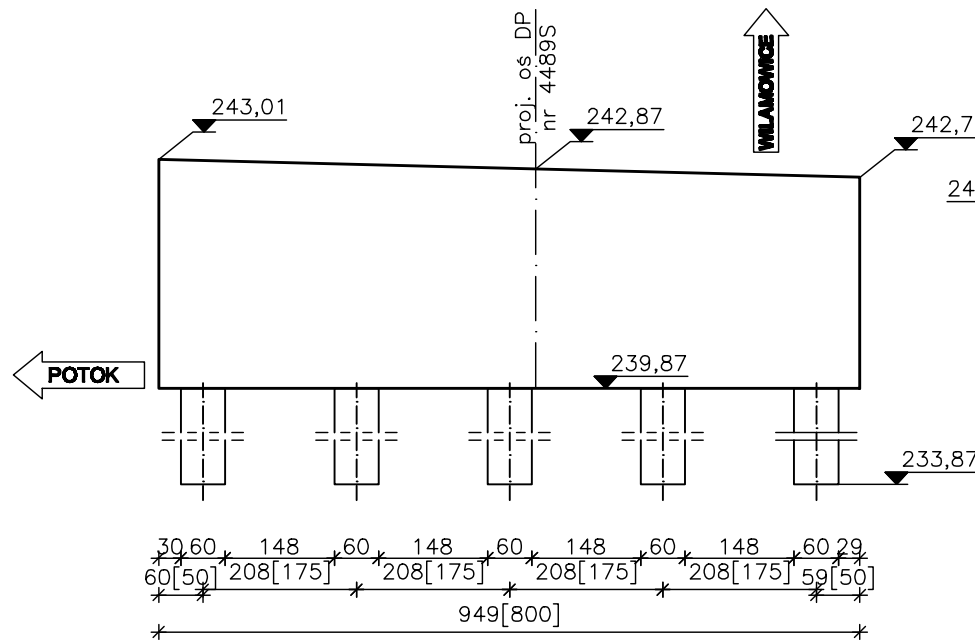
USYTUOWANIE PALI

SKALA 1:100



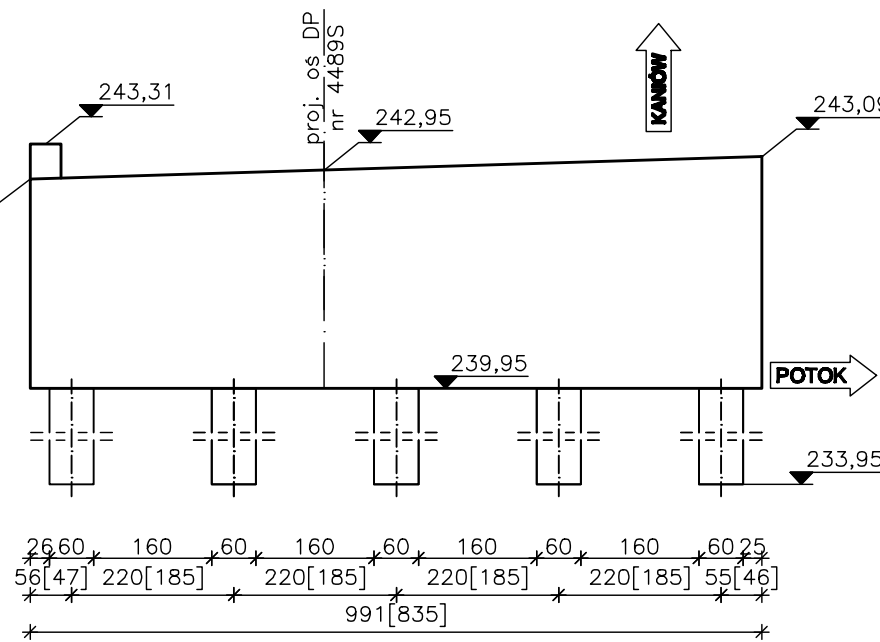
WIDOK PODPORY

(od stony Wilamowic) SKALA 1:100



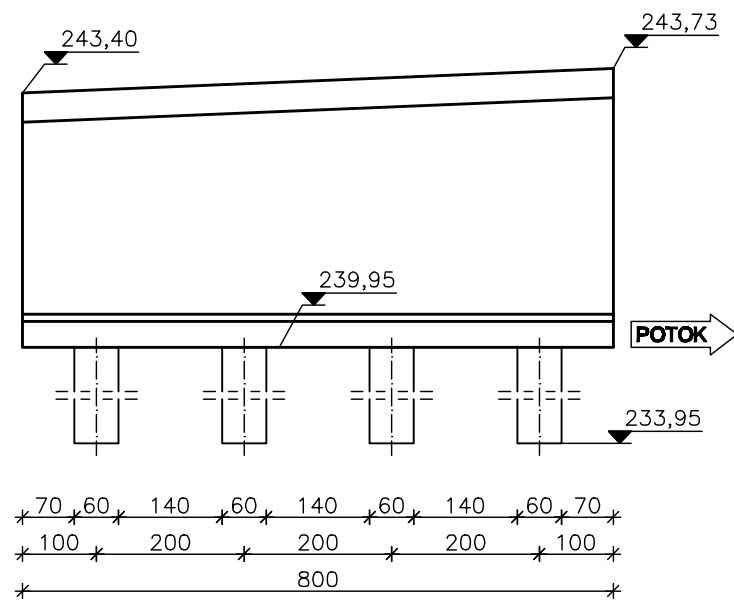
WIDOK PODPORY

(od stony Kaniowa) SKALA 1:100



WIDOK MURU OPOROWERGO

SKALA 1:100



WYKAZ ZBROJENIA							
Nr pręta	Średnica	Liczba	Długość	Długość ogólna [m]			
	[mm]	[szt]	[cm]	ø8	ø10	ø20	
RB500W							
Nazwa elementu:							
PALE FUNDAMENTOWE ø60							
1	ø20	8	660			52,8	
2	ø8	1	5340	53,4			
3	ø20	2	140			2,8	
4							
Długość razem			[m]	53,4		55,6	
Masa jednostkowa			[kg/m]	0,395	0,617	2,47	
Masa razem			[kg]	21,1		137,3	
Masa ogólna			[kg]			158,4	
WYKONAĆ x 14			[kg]			2217,6	
Element budowlany:				Beton:		Stal:	
PAL FUND. ø60cm				C25/30 1,70m3		RB500W 154,99kg	

WYKONAĆ x14

Uwagi:

- Wszystkie wymiary na rysunku podano w cm.
- Wszystkie pręty nr 1 przyspawać do pierścienia usztywniającego nr 3.
- Łączenie prętów wg PN-91/S-10042 "Obiekty mostowe. Konstrukcje betonowe, żelbetowe i sprężone. Projektowanie".
- Wymiary w nawiasach [] podano dla długości prostokątnych.

Zakład Remontowo Budowlany - BUDROMOST LAS, ul. Zakopłańska 64			
Inwestor	Zarząd Dróg Powiatowych w Bielsku-Białej	Data	09.2010
Inwestycja	ROZBIÓRKA ISTNIEJĄCEGO I BUDOWA NOWEGO MOSTU NA POTOKU DANKÓWKA W CIĄGU DROGI POWIATOWEJ 4489S KANIÓW-DANKOWICE-STARA WIEŚ-WILAMOWICE KM 7+932 W MIEJSCOWOŚCI DANKOWICE		
Lokalizacja	Dankowice dz. nr 147/1pb, 147/2pb, 1707/2, 67/1, 1636/10, 1305/1, 1305/2, 1299/2, 1576/5, 1576/6, 67/2, 1312/2		
Projektant	mgr inż. Jerzy Koziołek		
Sprawdził	mgr inż. Lech Marcisz		
Opracowanie	inż. Jan Sobaniak		
	Tadeusz Bogdał		
Skala	Temat	ZBROJENIE PALI FUNDAMENTOWYCH	Nr rys. g
1:20, 1:100	rysunku		