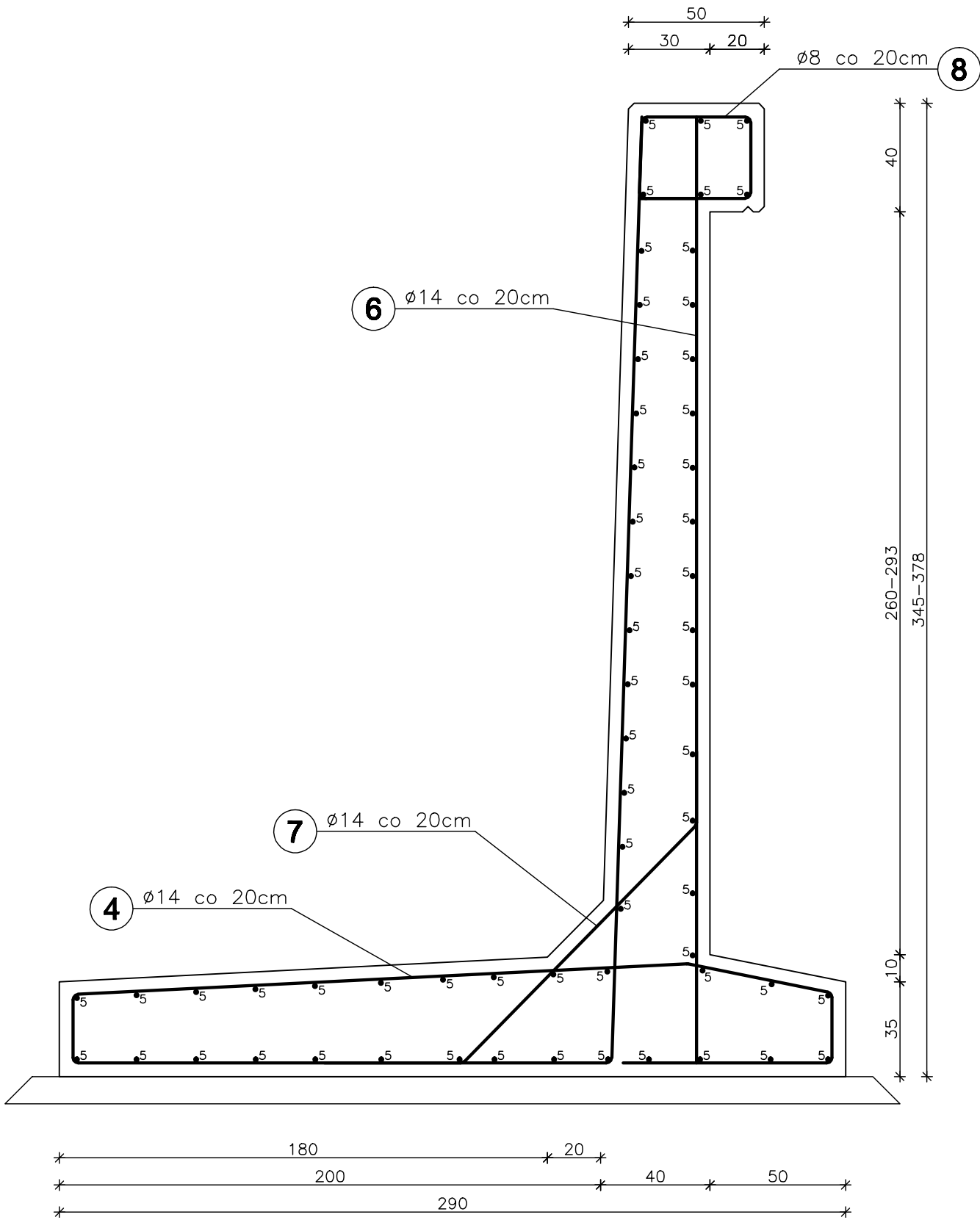
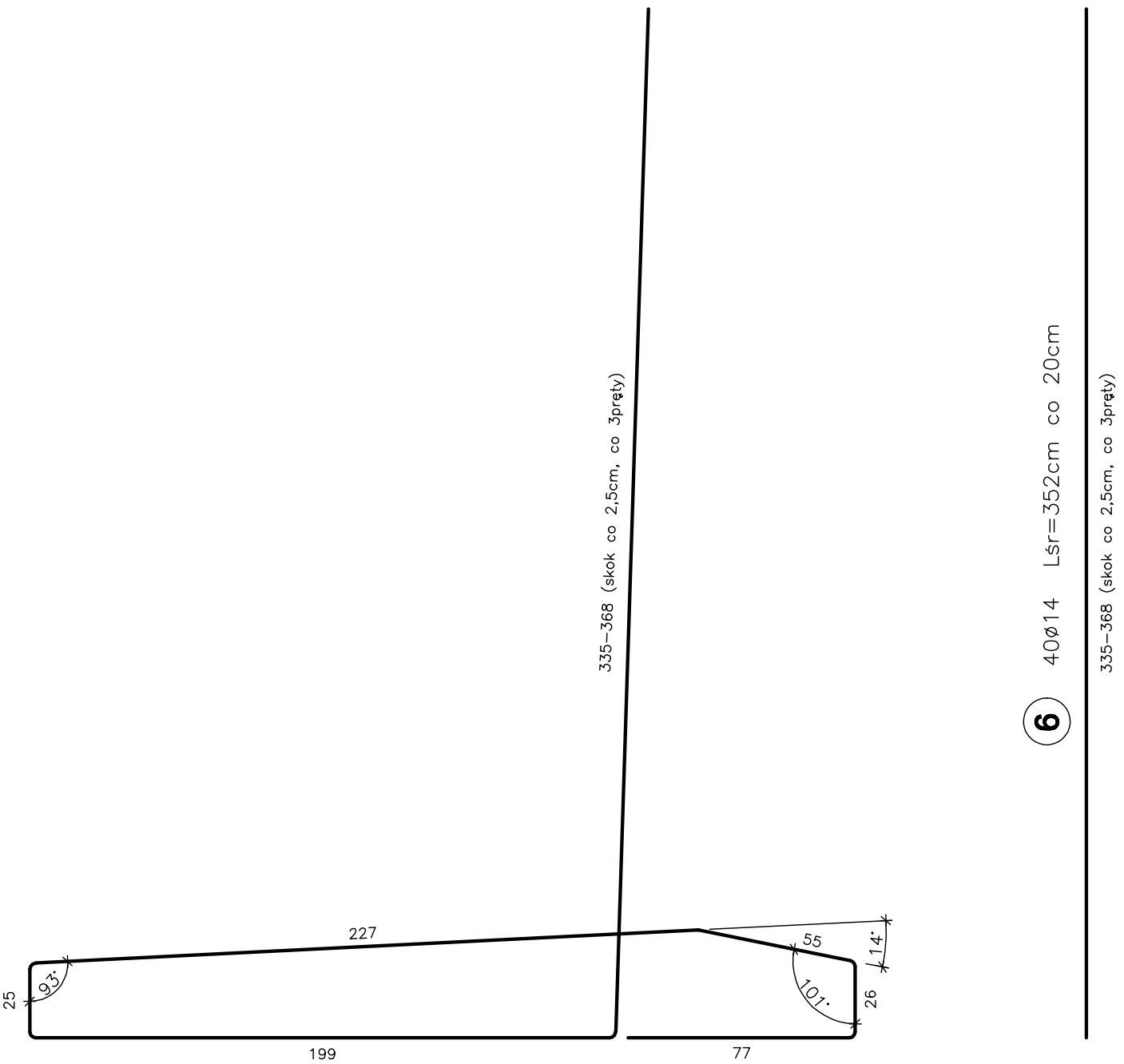


PRZEKRÓJ POPRZECZNY - MUR OPOROWY

SKALA 1:20

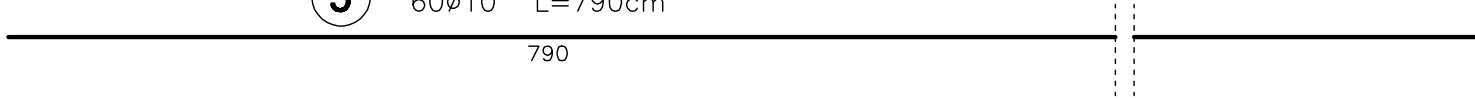


4 40Ø14 Lsr=961cm co 20cm

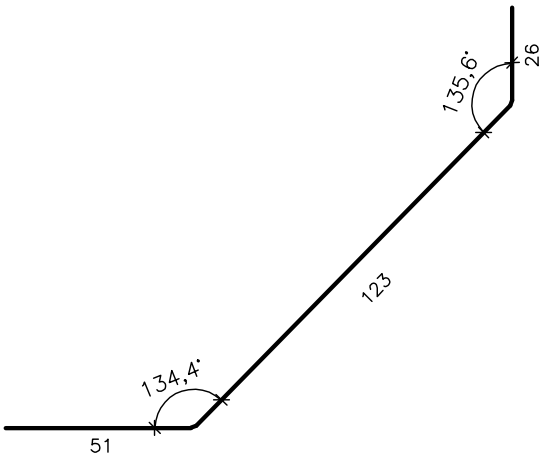


6 40Ø14 Lsr=352cm co 20cm

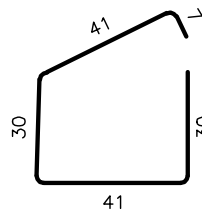
5 60Ø10 L=790cm



7 20Ø14 L=200m co 40cm



8 40Ø8 L=150cm co 20cm



WYKAZ ZBROJENIA

Nr	Średnica	Liczba	Długość	Długość ogólna [m]			
				RB 500W			
	[mm]	[szt.]	[cm]	Ø8	Ø10	Ø12	Ø14
Nazwa el. MUR OPOROWY							
4	Ø14	40	961				384,4
5	Ø10	60	790		474,0		
6	Ø14	40	352				140,8
7	Ø14	20	200				40,0
8	Ø8	40	150	60,0			
9							
Długość razem			[m]	60,0	474,0	0,0	565,2
Masa jednostkowa			[kg/m]	0,395	0,617	0,888	1,210
Masa razem			[kg]	23,7	292,5	0,0	683,9
Masa ogólna			[kg]	1000,1			
Wykonać x 1			[kg]	1000,1			
Element budowlany:				Beton:		Stal:	
PŁYTA POMOSTU				C30/37		RB500W	
				19,50m ³		1000,1kg	
BET. PODKŁADOWY				C25/30			
				2,70m ³			

Uwagi:

1. Wszystkie wymiary na rysunku podano w cm.
2. Otulina 5cm
3. Łączenie prętów wg PN-91/S-10042 "Obiekty mostowe. Konstrukcje betonowe, żelbetowe i sprężone. Projektowanie".

Zakład Remontowo Budowlany - BUDROMOST LAS, ul. Zakopiańska 64			
Inwestor	Zarząd Dróg Powiatowych w Bielsku-Białej 43-382 Bielsko-Biała, ul. T. Regeera 81	Data 09.2010	
Inwestycja	ROZBIÓRKA ISTNIEJĄCEGO I BUDOWA NOWEGO MOSTU NA POTOKU DANKÓWKA W CIĄGU DROGI POWIATOWEJ 4489S KANIÓW-DANKOWICE-STARA WIEŚ-WILAMOWICE KM 7+932 W MIEJSCOWOŚCI DANKOWICE		
Lokalizacja	Dankowice dz. nr 147/1pb, 147/2pb, 1707/2, 67/1, 1636/10, 1305/1, 1305/2, 1299/2, 1576/5, 1576/6, 67/2, 1312/2		
Projektant	mgr inż. Jerzy Koziołek		
Sprawdził	mgr inż. Lech Marcisz		
Opracowanie	inż. Jan Sobaniak		
	Tadeusz Bogdał		
Skala 1:20, 1:50	Temat rysunku	ZBROJENIE MURU OPOROWEGO	Nr rys. 15