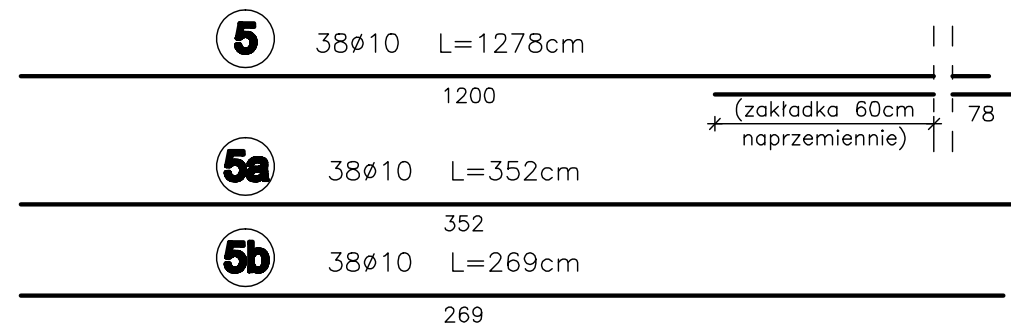
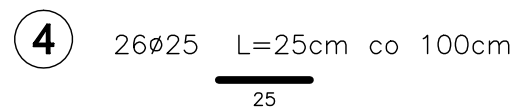
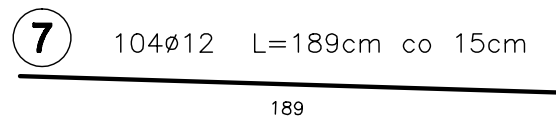
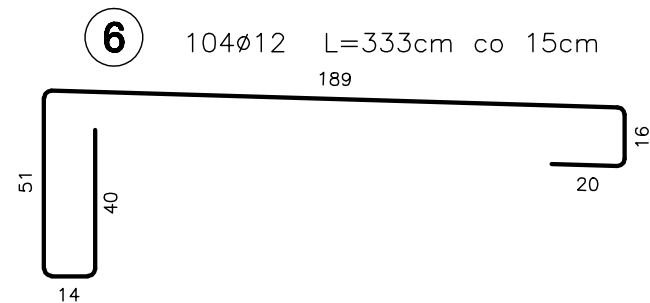
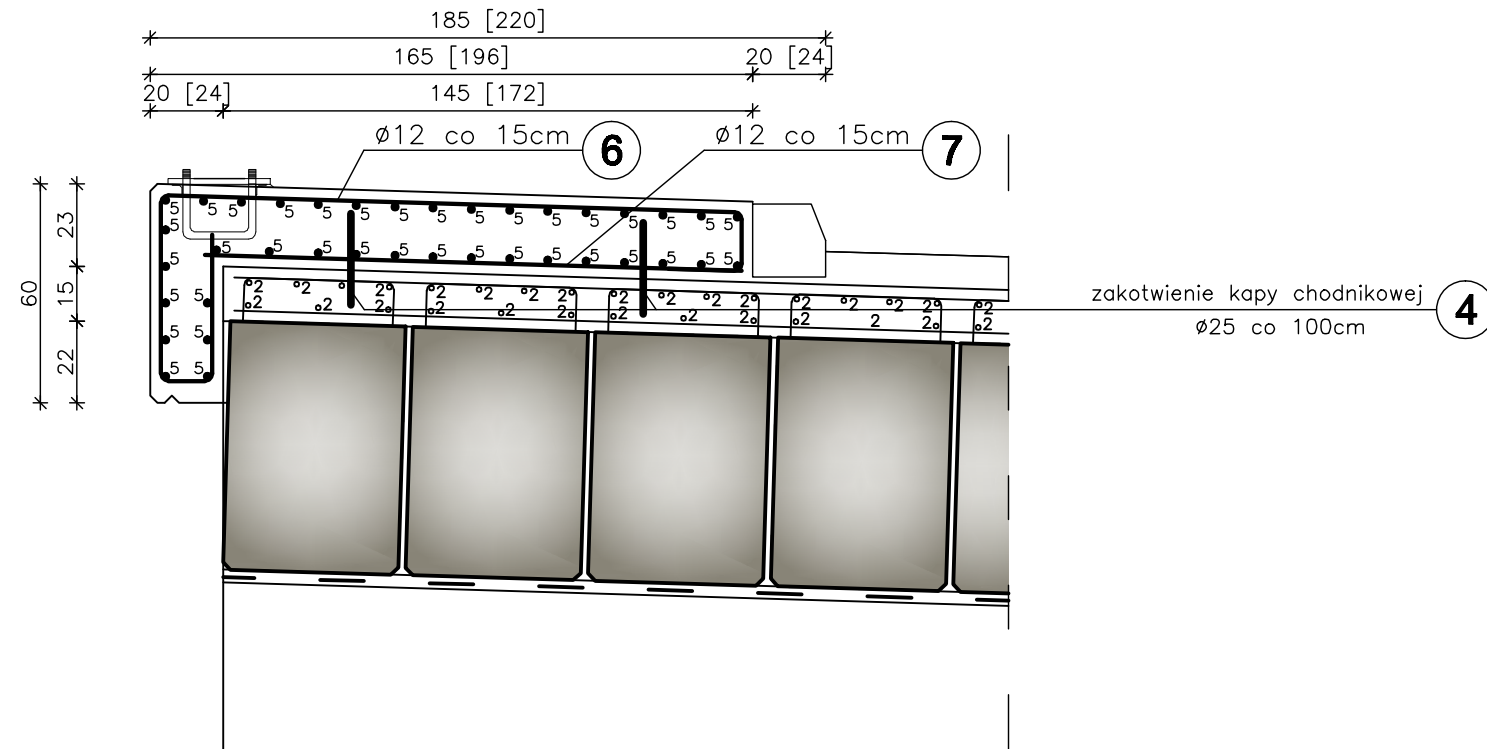


PRZEKRÓJ POPRZECZNY

SKALA 1:20



WYKAZ ZBROJENIA

Nr	Średnica	Liczba	Długość	Długość ogólna [m]			
				RB 500W			
	[mm]	[szt.]	[cm]	Ø8	Ø10	Ø12	Ø25
Nazwa el.				BELKI PODPORĘCZOWE			
4	Ø25	26	25				6,5
5	Ø10	38	1278		485,6		
5a	Ø10	38	352		133,8		
5b	Ø10	38	269		102,2		
6	Ø12	104	333			346,3	
7	Ø12	104	189			196,6	
8							
Długość razem				[m]	0,0	721,6	542,9
Masa jednostkowa				[kg/m]	0,395	0,617	0,888
Masa razem				[kg]	0,0	445,2	482,1
Masa ogólna				[kg]	952,3		
Wykonać x 1				[kg]	952,3		
Elemet budowlany:				Beton:		Stal:	
BELKA PODPORĘCZOWA				C30/37 8,05m³		RB500W 952,3kg	

WYKONAĆ x 1

Uwagi:

- Wszystkie wymiary na rysunku podano w cm.
- Otulina 3cm
- Łączenie prętów wg PN-91/S-10042 "Obiekty mostowe. Konstrukcje betonowe, żelbetowe i sprężone. Projektowanie".
- Pręty nr 5a i 5b należy docinać na placu budowy oraz montować na belce podporęczowej nad skrzydełkami.
- Pręty nr 4 osadzić na żywicy epoksydowej

Zakład Remontowo Budowlany - BUDROMOST LAS, ul. Zakopiańska 64			
Inwestor	Zarząd Dróg Powiatowych w Bielsku-Białej 43-382 Bielsko-Biała, ul. T. Regeera 81		Data 09.2010
Inwestycja	ROZBIÓRKA ISTNIEJĄCEGO I BUDOWA NOWEGO MOSTU NA POTOKU DANKÓWKA W CIĄGU DROGI POWIATOWEJ 4489S KANIÓW-DANKOWICE-STARA WIEŚ-WILAMOWICE KM 7+932 W MIEJSCOWOŚCI DANKOWICE		
Lokalizacja	Landek dz. nr 582/3, 308/2, 309/2, 473/8, 642/2, 436/6, 582/4, 444/6, 306, 308/1, 309/1, 444/2, 472/6		
Projektant	mgr inż. Jerzy Koziółek		
Sprawdził	mgr inż. Lech Marcisz		
Opracowanie	inż. Jan Sobaniak		
	Tadeusz Bogdał		
Skala 1:20	Temat rysunku	ZBROJENIE BELKI PODPORĘCZOWEJ	Nr rys. 13