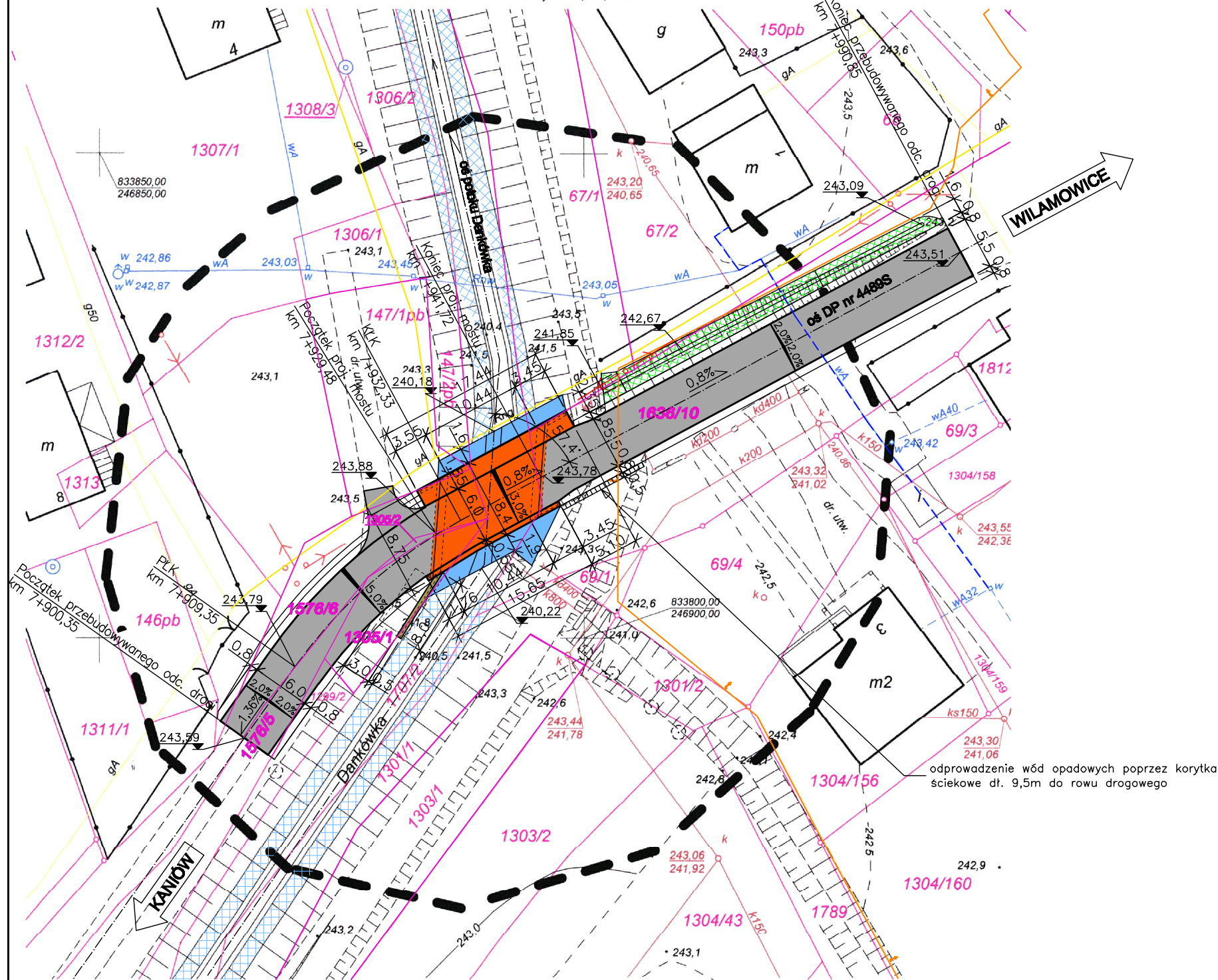


# Aktualizacja mapy do celów projektowych (w zakresie S+W+U+E)

dla terenu dz. 147/1pb, 147/2pb, 1707/2, 67/1, 1636/10, 69/1, 1305/1, 1305/2, 1576/5, 1576/6 i przyległych w Dankowicach przy ul. Słowackiego (rejon mostku), (gm. Wilamowice, pow. bielski, woj. śląskie)

Uwaga! Mapa powstała w wyniku wektoryzacji rastra mapy zasadniczej w skali 1:1000 uzupełnionej bezpośrednim pomiarem w terenie oraz powiększenia do skali 1:500. Granice działek wniesiono kolorem różowym na podstawie digitalizacji mapy ewidencyjnej w skali 1:2000. Nie ustalano granic. Zakres pomiaru oznaczono kolorem czarnym linią przerywaną. skala 1 : 500      sekcja : 541,223,1012



Kozy, dnia 21.09.2010 r.  
Wykonał:



GEODETA UPRAWNIONY  
Andrzej Gabrys  
Nr uprawnień 17841

Starosta Bielski  
Powiatowy Ośrodek Dokumentacji  
Geodezyjnej i Kartograficznej  
W obszarze oznaczonym linią (---) dokonano aktualizacji treści mapy zasadniczej. Dokumenty z pomiaru uzupełniających przyjęto do zasobu powiatowego w dniu 1.10.2010 i zaewidencjonowano pod nr 3604/10. Niniejsza mapa może służyć do celów projektowych. Projektowane obiekty budowlane wymagające pozwolenia na budowę podlegają wytyczeniu i inwentaryzacji powykonawczej przez jednostki uprawnione do wykonywania prac geodezyjnych.  
B. Kozłowski (miejscowość i data)      D. Bogdał (imię i nazwisko podoba, stanowisko, służbowe osoby i powołanie)

## PROJEKT ZAGOSPODAROWANIA DZIAŁEK NR 147/1pb, 147/2pb, 1707/2, 67/1, 1636/10, 1305/1, 1305/2, 1299/2, 1576/5, 1576/6, 67/2, 1312/2 W DANKOWICACH

OBIEKT:

MOST JEDNOPRZESŁOWY

LEGENDA:

- Granica działki
- Istniejące umocnienie brzegowe - płyty ażurowe
- Projektowany most jednoprzęsłowy
- Projektowana przebudowa dojazdów do mostu
- Projektowane ubezpieczenia koryta potoku
- Projektowany mur oporowy podtrzymujący korpus drogowy dł. 8,0m
- Projektowane wyprofilowanie i ubezpieczenie istniejącego rowu drogowego

SKALA: 1:500

Zakład Remontowo-Budowlany - BUDROMOST LAS, ul. Zakopiańska 64			
Inwestor	Zarząd Dróg Powiatowych w Bielsku-Białej 43-382 Bielsko-Biała, ul. T. Regeja 81	Data	09.2010
Inwestycja	ROZBIÓRKA ISTNIEJĄCEGO I BUDOWA NOWEGO MOSTU NA POTOKU DANKÓWKA W CIĄGU DROGI POWIATOWEJ 4489S KANIÓW-DANKOWICE-STARA WIEŚ-WILAMOWICE KM 7+932 W MIEJSCOWOŚCI DANKOWICE		
Lokalizacja	Dankowice dz. nr 147/1pb, 147/2pb, 1707/2, 67/1, 1636/10, 1305/1, 1305/2, 1299/2, 1576/5, 1576/6, 67/2, 1312/2		
Projektant	mgr inż. Jerzy Koziołek		
Sprawdził	mgr inż. Lech Marcisz		
Opracowanie	inż. Jan Sobaniak		
	Tadeusz Bogdał		
Skala 1:500	Temat rysunku	PROJEKT ZAGOSPODAROWANIA TERENU	Nr rys. 2