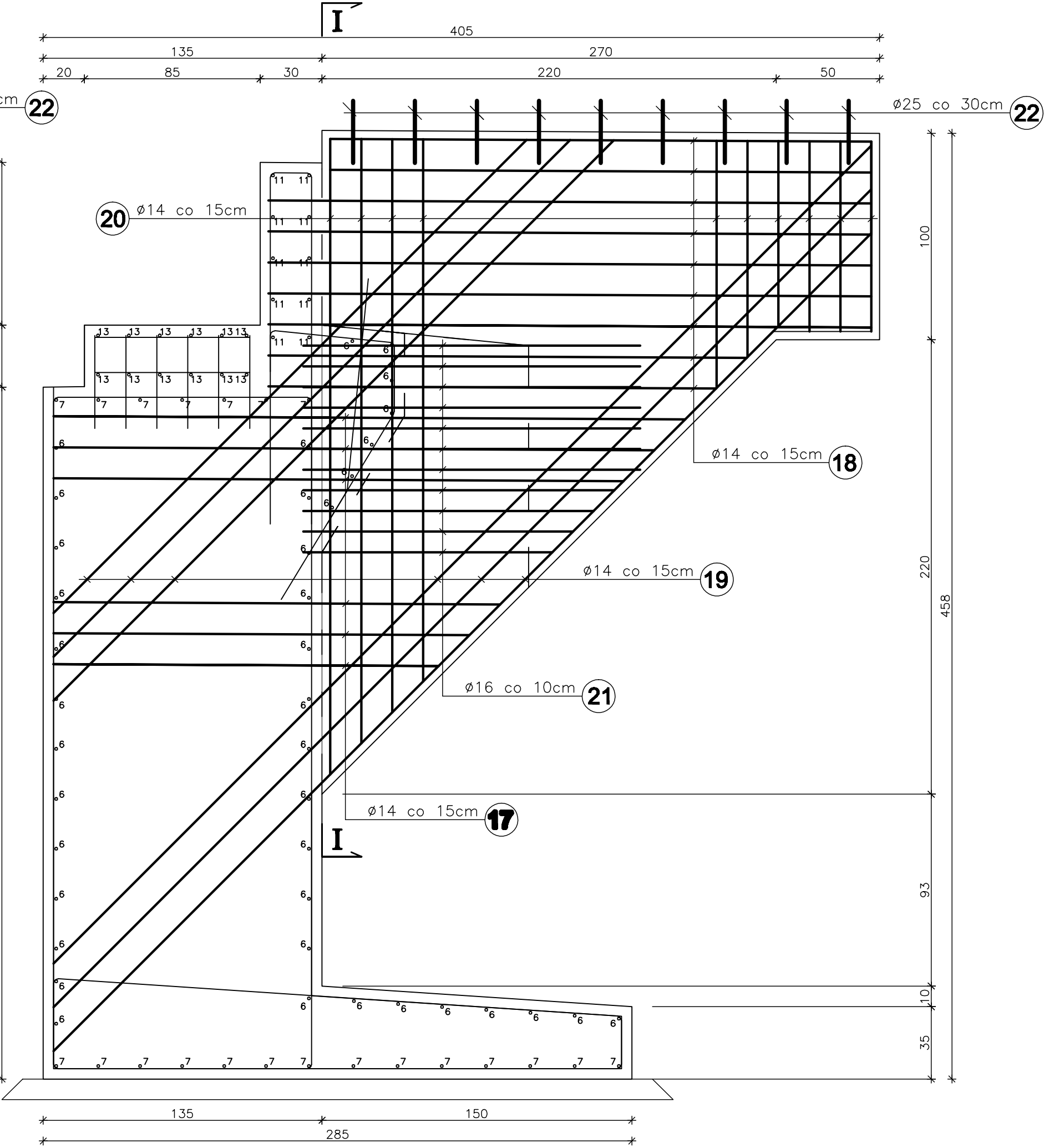
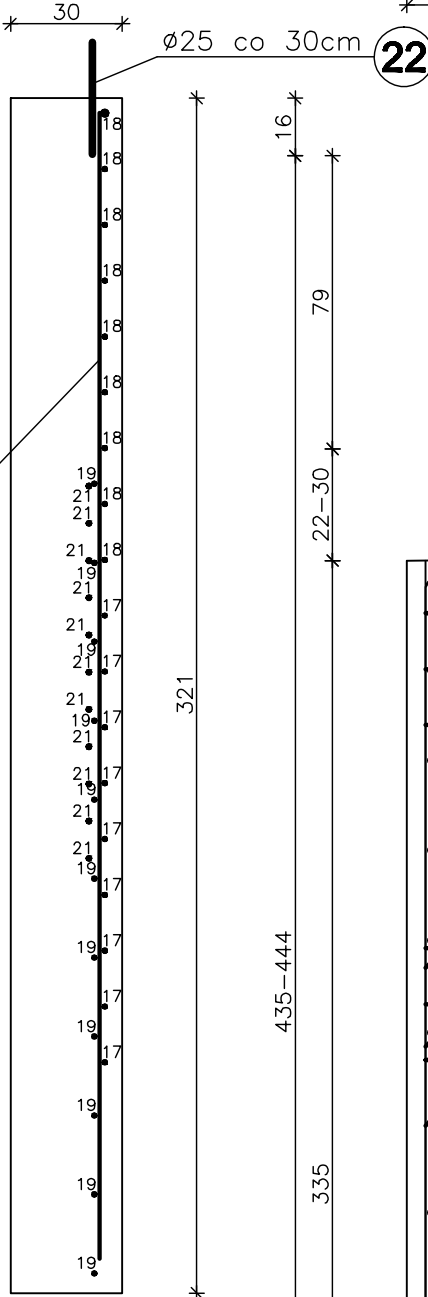
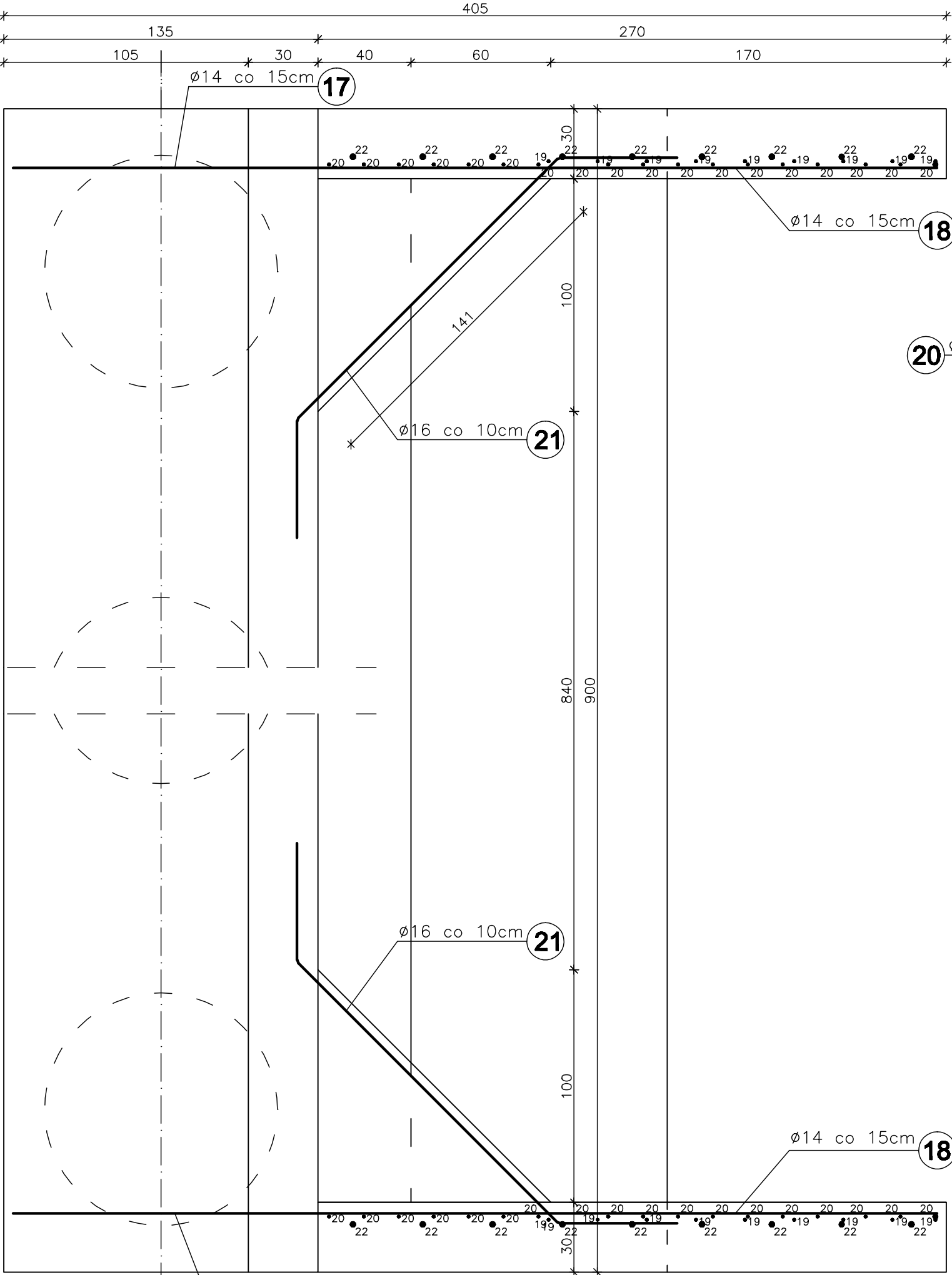


WIDOK Z GÓRY

PRZEKRÓJ I-I

WIDOK Z BOKU



17 18Ø14 L_{sr}=246cm co 15cm

186-306 (skok co 15cm)

18 18Ø14 L=292cm co 15cm

292

19 22Ø14 L_{sr}=474cm co 15cm

324-624 (skok co 15cm)

20 36Ø14 L_{sr}=200cm co 15cm

92-308 (skok co 15cm)

22 18Ø25 L=35cm co 30cm

35

21 22Ø16 L=261cm co 10cm

51

45°

159

45°

51

Uwagi:

1. Wszystkie wymiary na rysunku podano w cm.
2. Otulina 4cm
3. Łączenie prętów wg PN-91/S-10042 "Obiekty mostowe. Konstrukcje betonowe, żelbetowe i sprężone. Projektowanie".
4. Pręty nr 18, 19, 20, 22 docinać na placu budowy.

WYKAZ ZBROJENIA

Nr	Średnica	Liczba	Długość	Długość ogólna [m]			
				RB 500W			
	[mm]	[szt.]	[cm]	Ø12	Ø14	Ø16	Ø25
Nazwa el.		SKRZYDEŁKA					
17	Ø14	18	246		44,3		
18	Ø14	18	292		52,6		
19	Ø14	22	474		104,3		
20	Ø14	36	200		72,0		
21	Ø16	22	262			57,6	
22	Ø25	18	35				6,3
Długość razem			[m]	0,0	273,1	57,6	6,3
Masa jednostkowa			[kg/m]	0,888	1,210	1,580	3,850
Masa razem			[kg]	0,0	330,5	91,1	24,3
Masa ogólna			[kg]		445,8		
Wykonać x 2			[kg]		891,6		

Element budowlany:

SKRZYDEŁKA

Beton:

C30/37

5,1m3

Stal:

RB500W

445,8kg

WYKONAĆ x 2

Zakład Remontowo Budowlany - BUDROMOST LAS, ul. Zakopalska 64			
Inwestor	Zarząd Dróg Powiatowych w Bielsku-Białej 43-382 Bielsko-Biała, ul. T. Regeja 81	Data	09.2010
Inwestycja	ROZBIÓRKA ISTNIEJĄCEGO I BUDOWA NOWEGO MOSTU NA RZECIE IŁOWNICA W CIĄGU DROGI POWIATOWEJ 2633S STRUMIEŃ - JASENICA KM 9+098 W MIEJSCOWOŚCI LANDEK		
Lokalizacja	Landek dz. nr 582/3, 308/2, 309/2, 473/8, 642/2, 436/6, 582/4, 444/6, 306, 308/1, 309/1, 444/2, 472/6		
Projektant	mgr inż. Jerzy Koziołek		
Sprawdził	mgr inż. Lech Marcisz		
Opracowanie	inż. Jan Sobaniak		
Skala	Temat rysunku	ZBROJENIE SKRZYDŁA	Nr rys. 21