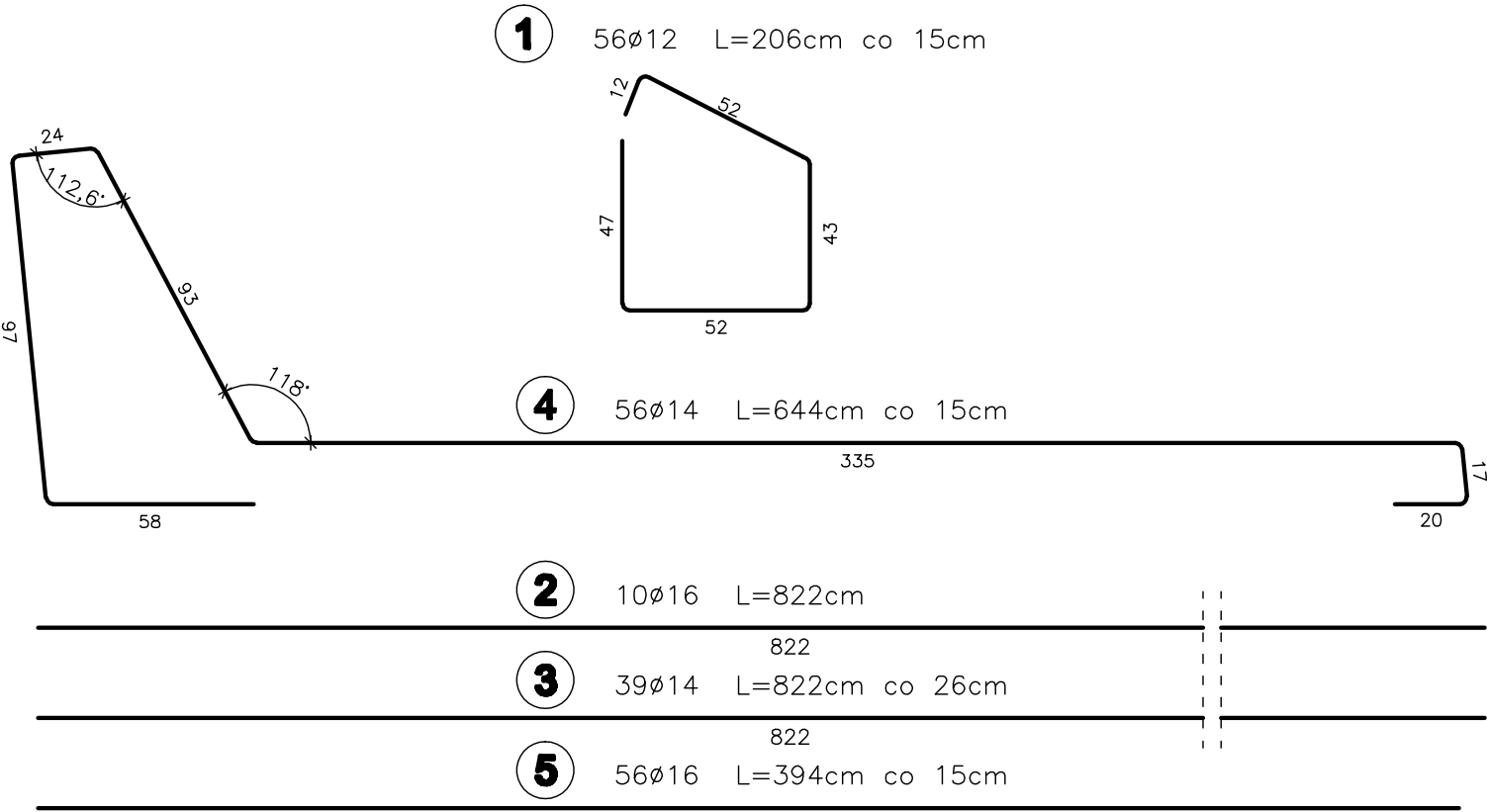
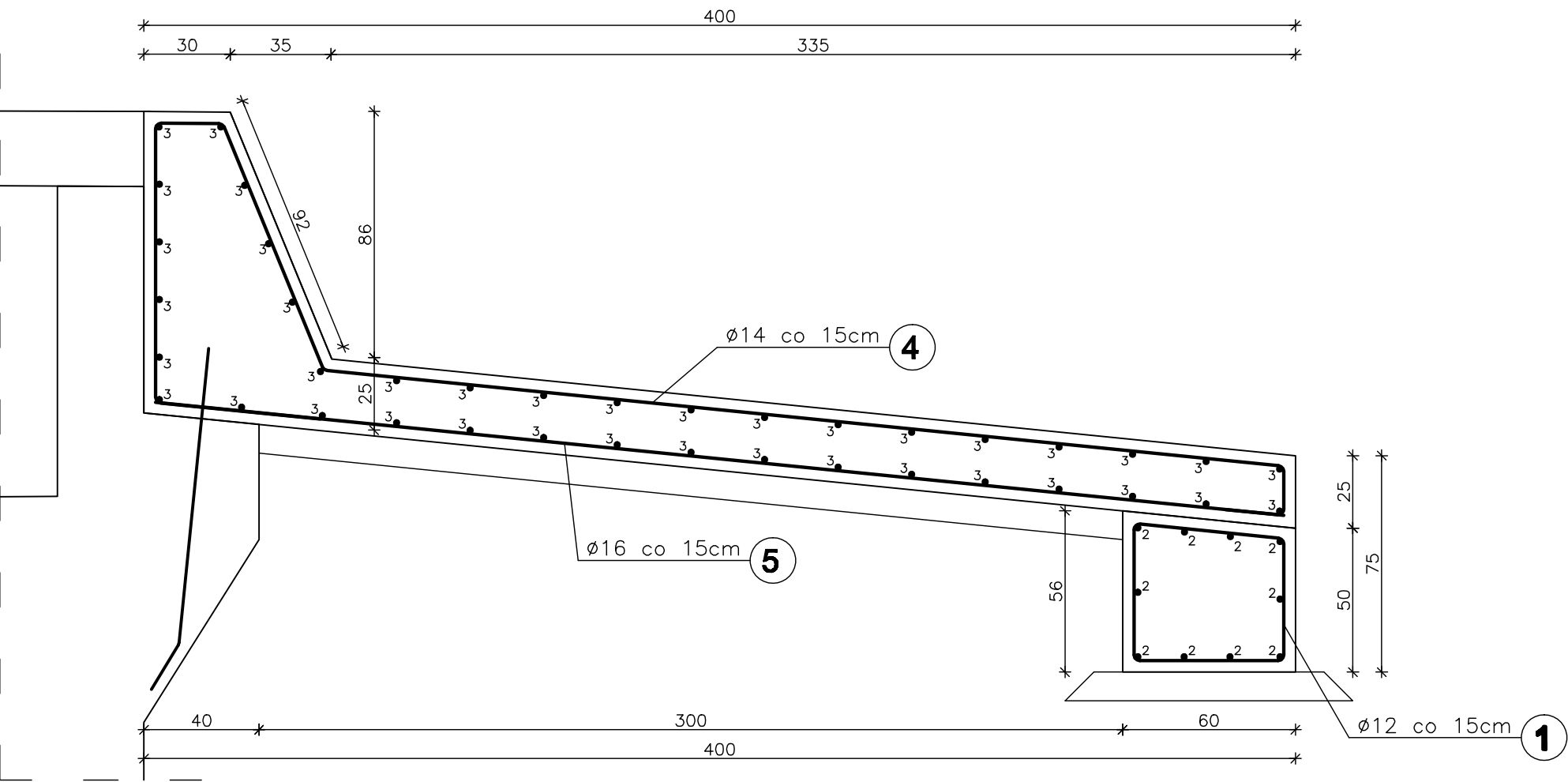


PRZEKRÓJ POPRZECZNY

SKALA 1:20



WYKAZ ZBROJENIA							
Nr	Średnica	Liczba	Długość	Długość ogólna [m]			
				RB 500W			
	[mm]	[szt.]	[cm]	Ø12	Ø14	Ø16	Ø20
Nazwa el.				PŁYTA PRZEJŚCIOWA, FUNDAMENT			
1	Ø12	56	206	115,4			
2	Ø16	10	822			82,2	
3	Ø14	39	822		320,6		
4	Ø14	56	644		360,6		
5	Ø16	56	394			220,6	
Długość razem				[m]	115,4	681,2	302,8
Masa jednostkowa				[kg/m]	0,888	1,210	1,580
Masa razem				[kg]	102,4	824,3	478,5
Masa ogólna				[kg]	1405,2		
Wykonać x 2				[kg]	2810,4		

- Uwagi:
1. Wszystkie wymiary na rysunku podano w cm.
 2. Otulina 4cm
 3. Łączenie prętów wg PN-91/S-10042 "Obiekty mostowe. Konstrukcje betonowe, żelbetowe i sprężone. Projektowanie".

Zakład Remontowo Budowlany - BUDROMOST LAS, ul. Zakopiańska 64			
Inwestor	Zarząd Dróg Powiatowych w Bielsku-Białej 43-382 Bielsko-Biała, ul. T. Regeera 81		Data 09.2010
Inwestycja	ROZBIÓRKA ISTNIEJĄCEGO I BUDOWA NOWEGO MOSTU NA RZECIE IŁOWNICA W CIĄGU DROGI POWIATOWEJ 2633S STRUMIEŃ – JASIEŃICA KM 9+098 W MIEJSCOWOŚCI LANDEK		
Lokalizacja	Landek dz. nr 582/3, 308/2, 309/2, 473/8, 642/2, 436/6, 582/4, 444/6, 306, 308/1, 309/1, 444/2, 472/6		
Projektant	mgr inż. Jerzy Koziołek		
Sprawdził	mgr inż. Lech Marcisz		
Opracowanie	inż. Jan Sobaniak		
	Tadeusz Bogdał		
Skala 1:20	Temat rysunku	ZBROJENIE PŁYTY PRZEJŚCIOWEJ, FUNDAMENTU	Nr rys. 24