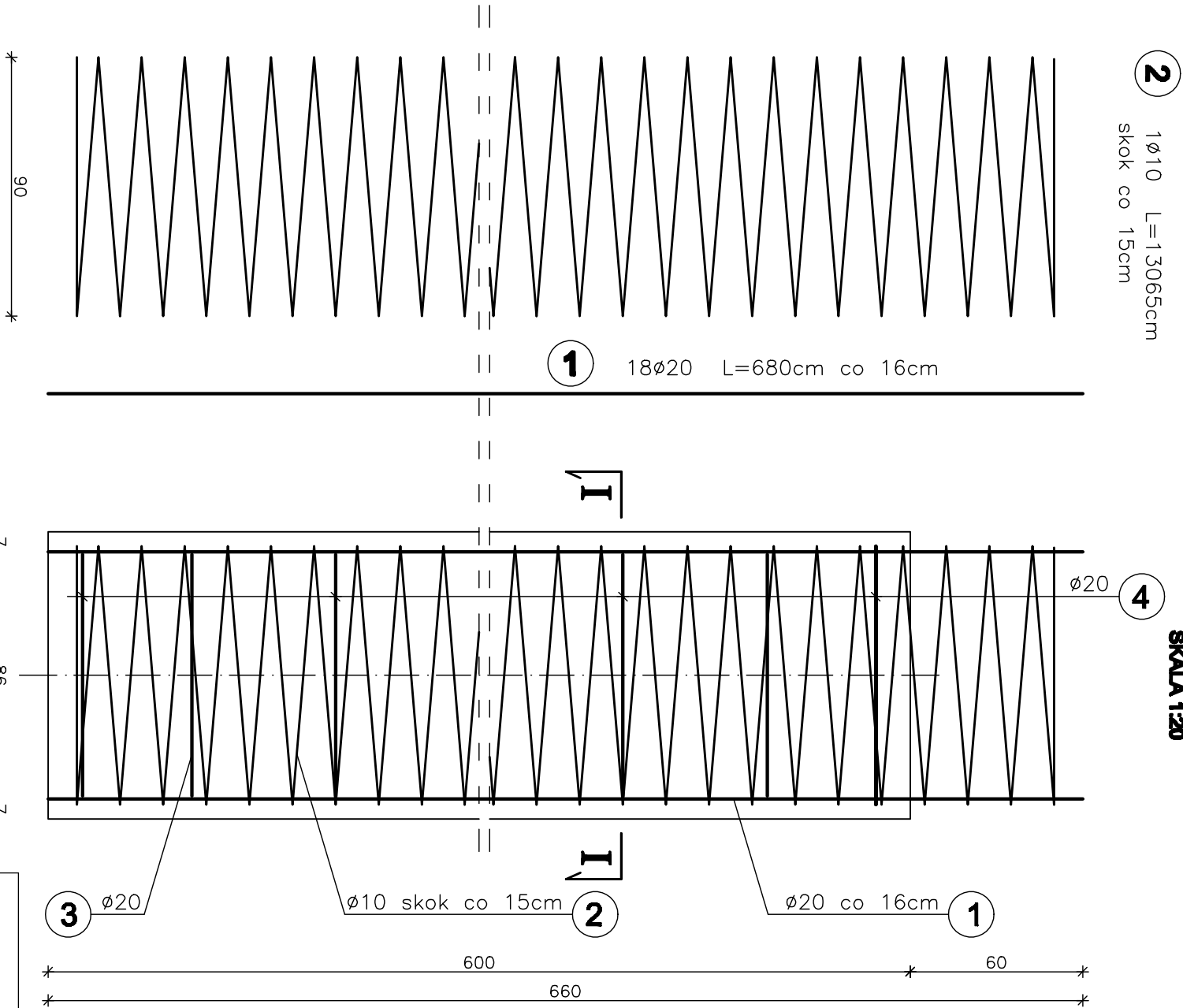


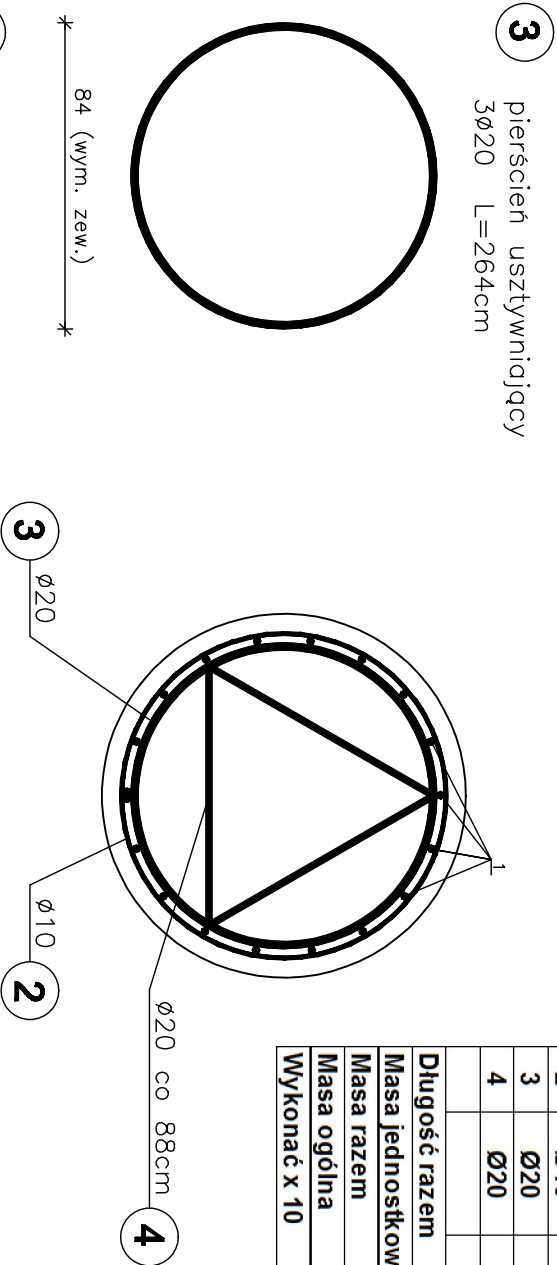
ZBROJENIE PALA

SKALA 1:20



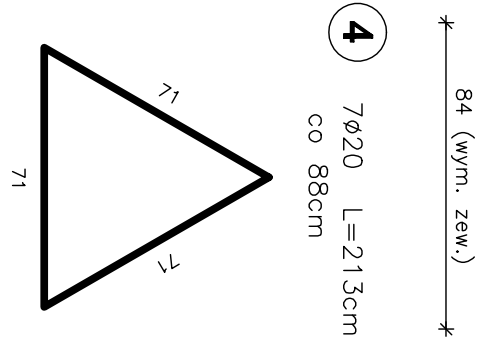
- Uwagi:
1. Wszystkie wymiary na rysunku podano w cm.
 2. Wszystkie preły nr 1 przyspawać do pierścienia usztywniającego nr 3.
 3. Łączenie prętów wg PN-91/S-10042 "Obiekty mostowe. Konstrukcje betonowe, żelbetowe i sprężone. Projektowanie".

PRZĘKROJ I - I



WYKAZ ZBROJENIA							
Nr	Średnica	Liczba	Długość	Długość ogólna [m]			
				RB 500W			
	[mm]	[szt.]	[cm]	Ø10	Ø14	Ø16	Ø20
Nazwa el. PAŁE FUNDAMENTOWE Ø100cm							
1	Ø20	18	680				122,4
2	Ø10	1	13065	130,7			
3	Ø20	3	264				7,9
4	Ø20	7	213				14,9
Długość razem				[m]	130,7	0,0	0,0
Masa jednostkowa				[kg/m]	0,617	1,210	1,580
Masa razem				[kg]	80,6	0,0	0,0
Masa ogólna				[kg]	439,3		
Wykonać x 10				[kg]	4393,3		
Element budowlany:				Betoni:		Stali:	
PAL FUND. Ø100cm				C25/30		RB500W	
				4,71m³		439,3kg	

WYKONAĆ x 10



Zakład Remontowo Budowlany - BUDROMOST LAS, ul. Zakopiańska 64			
Inwestor	Zarząd Dróg Powiatowych w Białym-Białej	Data	09.2010
Inwestycja	ROZBUDOWA ISTNIEJĄCEGO I BUDOWA NOWEGO MOSTU NA RZECIE ILKOWNICA W CIĄGU DRUGI POWIATOWEJ 2633S STRUMIENI – JASIEŃKA KM 9+098 W MIEJSCOWOŚCI LANDEK		
Lokalizacja	Landek dz. nr 582/3, 308/2, 309/2, 473/8, 642/2, 436/6, 582/4, 444/6, 306, 308/1, 309/1, 444/2, 472/6		
Projektant	mgr inż. Jerzy Koziołek		
Sprawdził	mgr inż. Lech Marcisz		
Opracowanie	inż. Jan Sobanick		
	Tadeusz Bogdat		
Skala 1:20	Temat rysunku	ZBROJENIE PALI Ø100 CM	Nr rys. 19