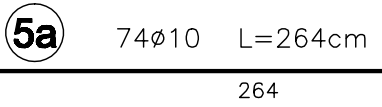
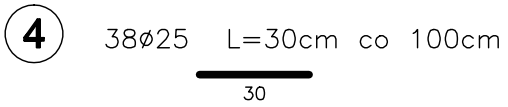
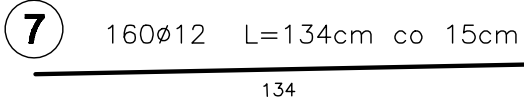
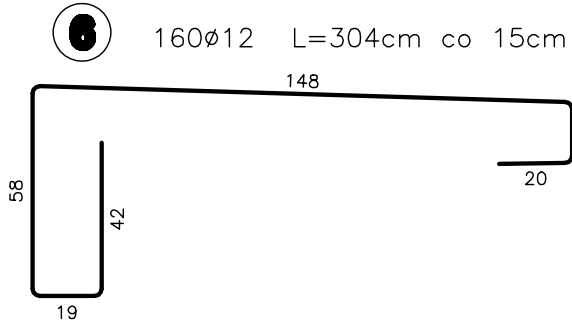
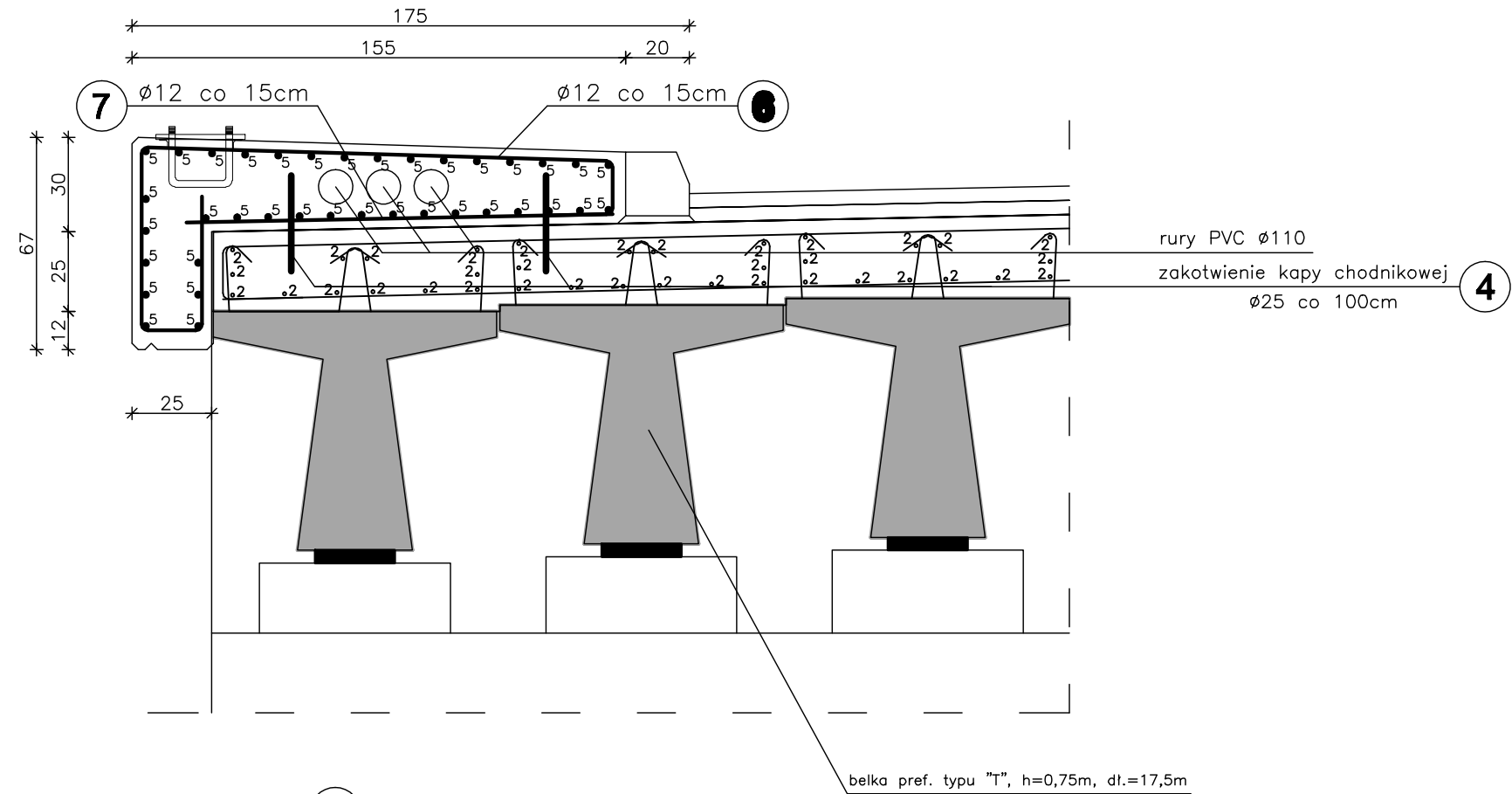


PRZEKRÓJ POPRZECZNY

SKALA 1:20



(zakładka 80cm naprzemiennie)

WYKAZ ZBROJENIA

Nr	Średnica	Liczba	Długość	Długość ogólna [m]			
				RB 500W			
	[mm]	[szt.]	[cm]	Ø8	Ø10	Ø12	Ø25
Nazwa el. BELKI PODPORĘCZOWE							
4	Ø25	38	30				11,4
5	Ø10	37	1950		721,5		
6	Ø10	74	264		195,4		
7	Ø10	160	304			486,4	
8	Ø10	160	134			214,4	
Długość razem				[m]	0,0	916,9	700,8
Masa jednostkowa				[kg/m]	0,395	0,617	0,888
Masa razem				[kg]	0,0	565,7	622,3
Masa ogólna				[kg]	1231,9		
Wykonać x 2				[kg]	2463,8		
Elemet budowlany:				Beton:		Stal:	
BELKA PODPORĘCZOWA				C30/37		RB500W	
				12,55m3		1231,9kg	

Uwagi:

1. Wszystkie wymiary na rysunku podano w cm.
2. Otulina 3cm
3. Łączenie prętów wg PN-91/S-10042 "Obiekty mostowe. Konstrukcje betonowe, żelbetowe i sprężone. Projektowanie".

WYKONAĆ x 2

Zakład Remontowo Budowlany - BUDROMOST LAS, ul. Zakopiańska 64			
Inwestor	Zarząd Dróg Powiatowych w Bielsku-Białej 43-382 Bielsko-Biała, ul. T. Regeja 81		Data 09.2010
Inwestycja	ROZBIÓRKA ISTNIEJĄCEGO I BUDOWA NOWEGO MOSTU NA RZECIE IŁOWNICA W CIĄGU DROGI POWIATOWEJ 2633S STRUMIEŃ – JASIEŃICA KM 9+098 W MIEJSCOWOŚCI LANDEK		
Lokalizacja	Landek dz. nr 582/3, 308/2, 309/2, 473/8, 642/2, 436/6, 582/4, 444/6, 306, 308/1, 309/1, 444/2, 472/6		
Projektant	mgr inż. Jerzy Koziołek		
Sprawdził	mgr inż. Lech Marcisz		
Opracowanie	inż. Jan Sobaniak		
	Tadeusz Bogdał		
Skala 1:20	Temat rysunku	ZBROJENIE BELKI PODPORĘCZOWEJ	Nr rys. 23