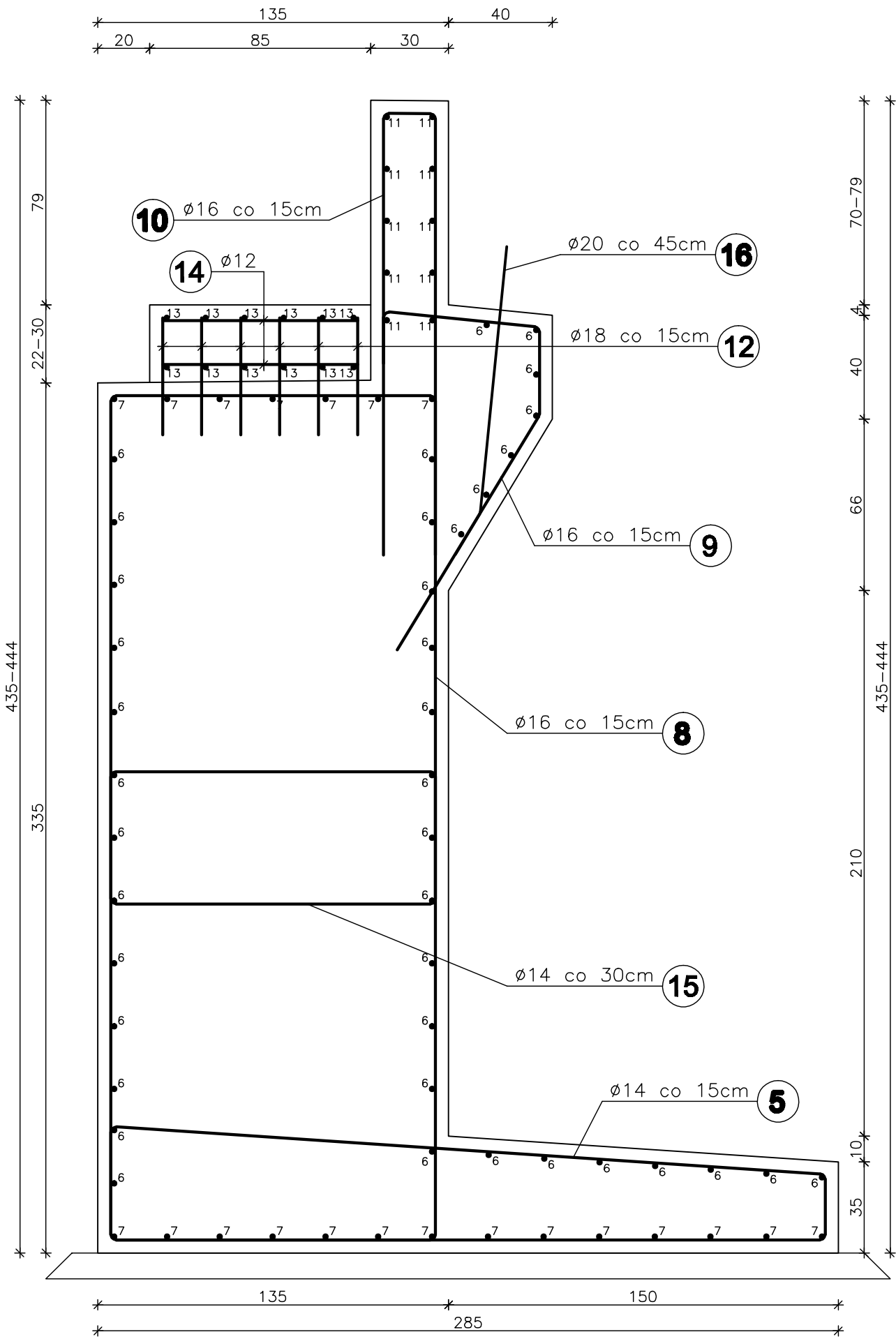


PRZEKRÓJ A - A

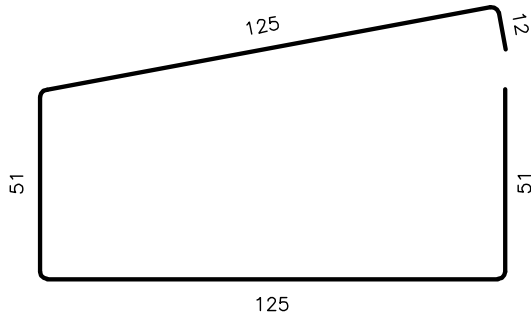
(od strony Jasienicy) SKALA 1:20



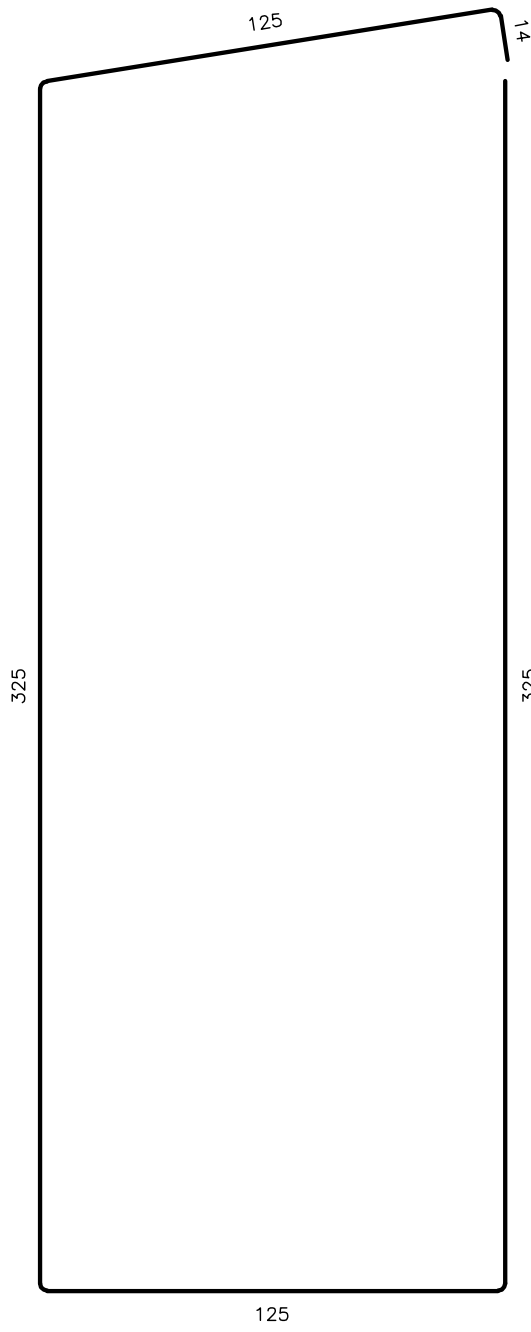
5) 61Ø14 L=632cm co 15cm



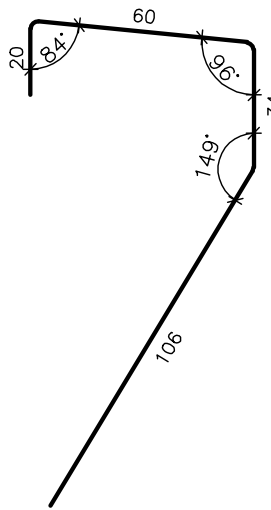
15) 30Ø14 L=364cm co 30cm



8) 61Ø16 L=914cm co 15cm



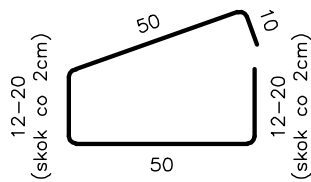
9) 61Ø16 L=220cm co 15cm



16) 21Ø20 L=121cm co 45cm



13) 60Ø12 Lsr=142cm co 15cm



6) 39Ø14 L=890cm co 24cm

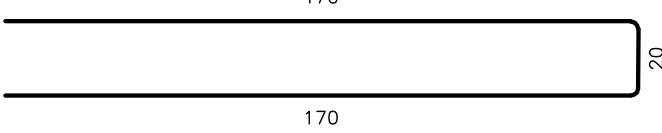
7) 21Ø16 L=890cm co 20cm

11) 10Ø12 L=890cm co 20cm

12) 120Ø18 L=45cm co 15cm

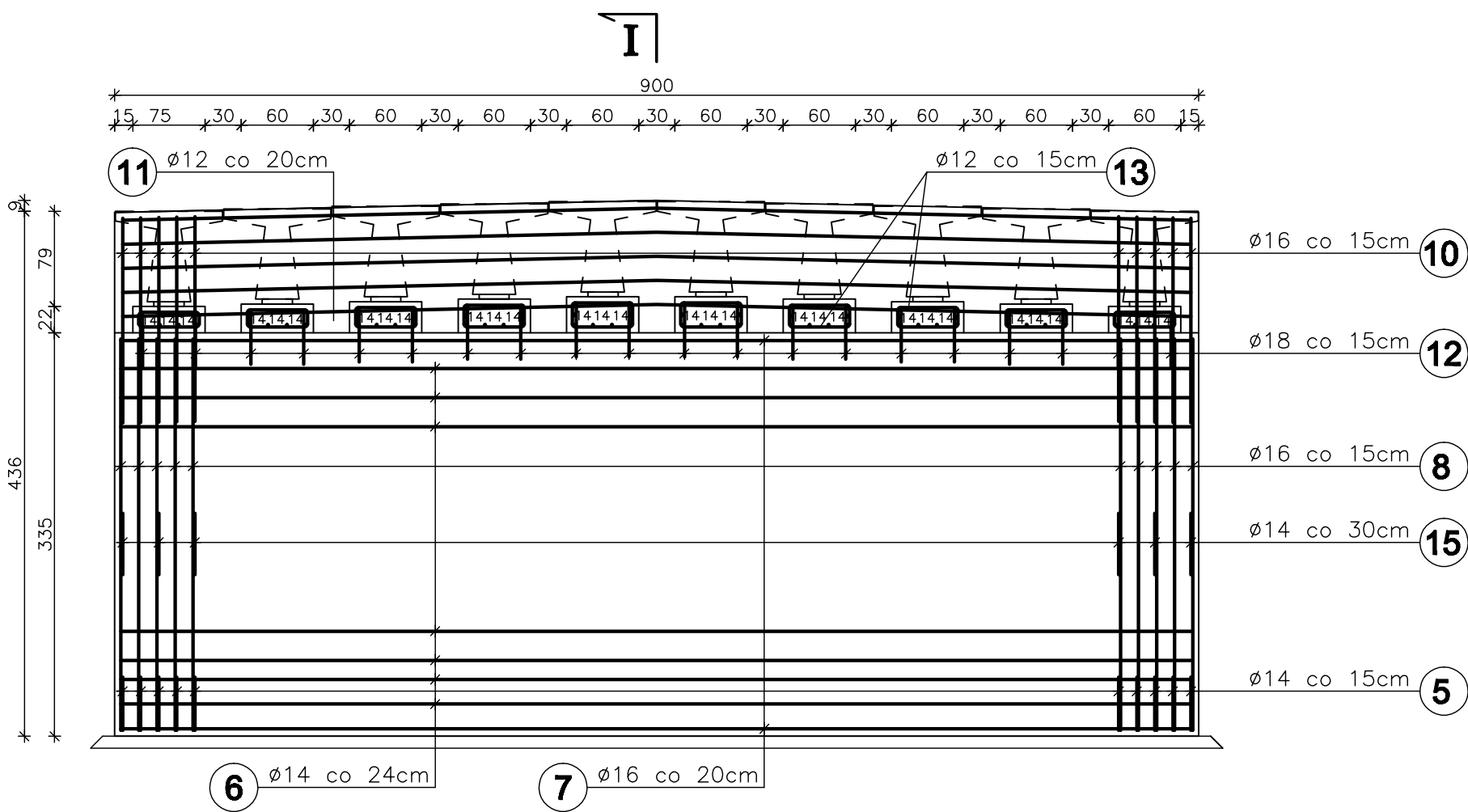
14) 92Ø12 L=75cm

10) 61Ø16 L=360cm co 15cm



WIDOK PODPORY

(od strony Jasienicy) SKALA 1:50



I

WYKAZ ZBROJENIA

| Nr | Średnica | Liczba | Długość | Długość ogólna [m] | | | |
|--------------------|----------|--------|---------|--------------------|--------|--------------------|-------|
| | | | | RB 500W | | | |
| | [mm] | [szt.] | [cm] | Ø12 | Ø14 | Ø16 | Ø20 |
| PODPORA | | | | | | | |
| 5 | Ø14 | 61 | 632 | | 385,5 | | |
| 6 | Ø14 | 39 | 890 | | 347,1 | | |
| 7 | Ø16 | 21 | 890 | | | 186,9 | |
| 8 | Ø16 | 61 | 914 | | | 557,5 | |
| 9 | Ø16 | 61 | 220 | | | 134,2 | |
| 10 | Ø16 | 61 | 360 | | | 219,6 | |
| 11 | Ø12 | 10 | 890 | 89,0 | | | |
| 12 | Ø18 | 120 | 45 | | | 54,0 | |
| 13 | Ø12 | 60 | 142 | 85,2 | | | |
| 14 | Ø12 | 92 | 75 | 69,0 | | | |
| 15 | Ø14 | 30 | 364 | | 109,2 | | |
| 16 | Ø16 | 21 | 121 | | | | 25,4 |
| 17 | | | | | | | |
| Długość razem | | | [m] | 243,2 | 841,8 | 1098,2 | 54,0 |
| Masa jednostkowa | | | [kg/m] | 0,888 | 1,210 | 1,580 | 2,000 |
| Masa razem | | | [kg] | 216,0 | 1018,6 | 1735,2 | 108,0 |
| Masa ogólna | | | [kg] | | | 3140,5 | |
| Wykonać x 2 | | | [kg] | | | 6281,0 | |
| Element budowlany: | | | | Beton: | | Stal: | |
| PRZYCZÓŁKI | | | | C30/37 52,80m3 | | RB500W 3140,5kg | |
| BETON PODKŁADOWY | | | | C12/15 5,90m3 | | | |

Uwagi:

- Wszystkie wymiary na rysunku podano w cm.
- Otulina 5cm
- Łączenie prętów wg PN-91/S-10042 "Obiekty mostowe. Konstrukcje betonowe, żelbetowe i sprężone. Projektowanie".

| | | | |
|--|---|------------------|-----------------|
| Zakład Remontowo Budowlany - BUDROMOST LAS, ul. Zakopiańska 64 | | | |
| Inwestor | Zarząd Dróg Powiatowych w Bielsku-Białej 43-382 Bielsko-Biała, ul. T. Regeera 81 | | Data 09.2010 |
| Inwestycja | ROZBIÓRKA ISTNIEJĄCEGO I BUDOWA NOWEGO MOSTU NA RZECIE IŁOWNICA W CIĄGU DROGI POWIATOWEJ 2633S STRUMIEŃ – JASIEŃICA KM 9+098 W MIEJSCOWOŚCI LANDEK | | |
| Lokalizacja | Lanek dz. nr 582/3, 308/2, 309/2, 473/8, 642/2, 436/6, 582/4, 444/6, 306, 308/1, 309/1, 444/2, 472/6 | | |
| Projektant | mgr inż. Jerzy Koziołek | | |
| Sprawdził | mgr inż. Lech Marcisz | | |
| Opracowanie | inż. Jan Sobaniak | | |
| | Tadeusz Bogdał | | |
| Skala 1:20, 1:50 | Temat rysunku | ZBROJENIE PODPÓR | Nr rys. 20 |