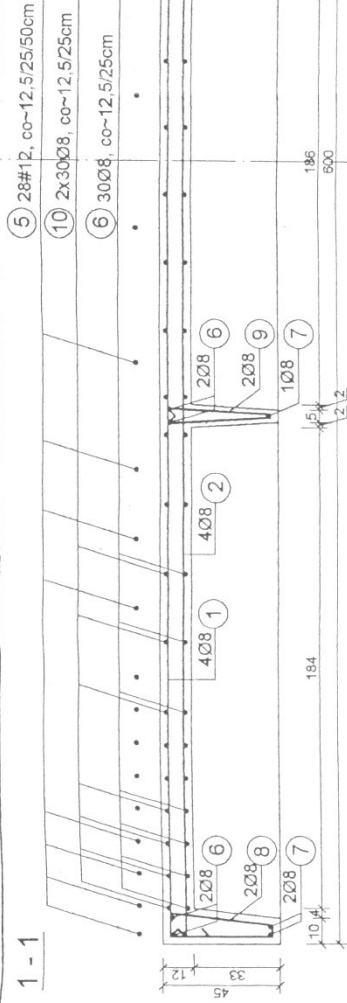
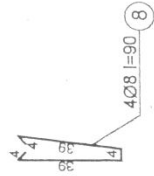


1-1



ZAKŁADNIK 1

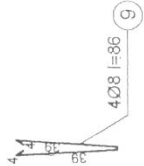
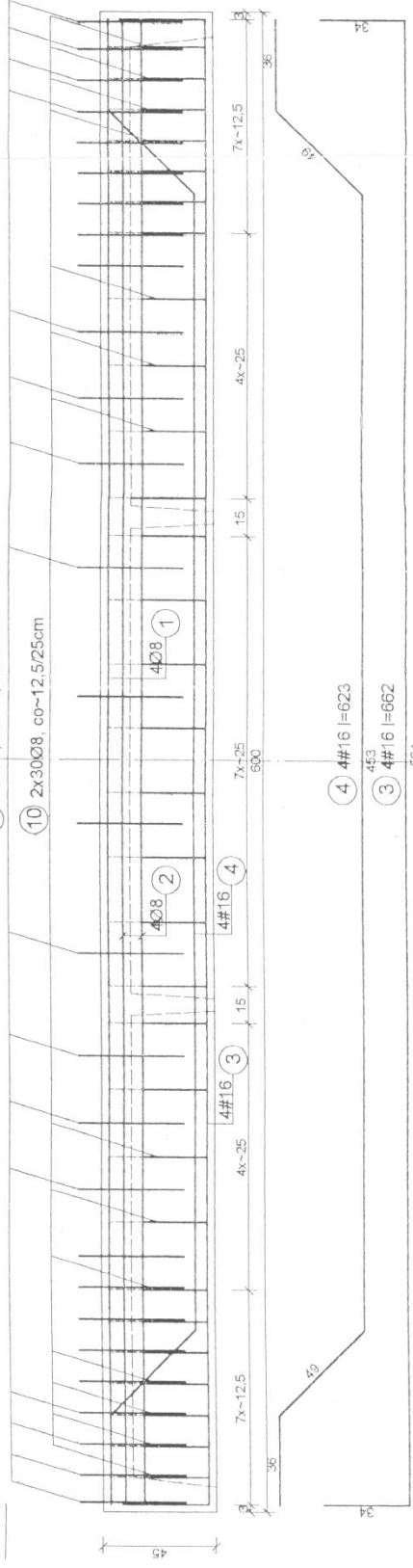


1) 4Ø8 l=632

2) 4Ø8 l=602

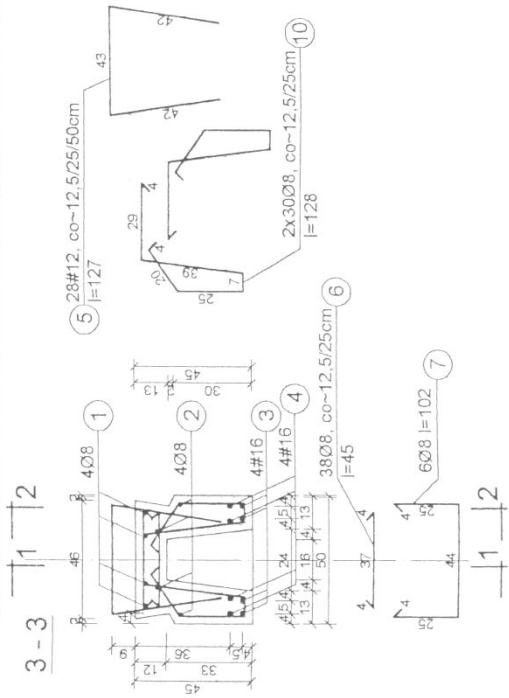
5) 28#12, co~12,5/25,50cm

2-2



BETON: B30
STAL: A-III 34GS #
A-O SIOS Ø

3-3



WYKONAĆ 14 SZTUK

Tablica 1

Nr pręta	Rodzaj i liczba prętów zbrojenia		SIOS		34GS	
	Średnica pręta [mm]	Długość [m]	Liczba ogólna	Długość ogólna [m]	Ø 8	Ø 12
1	Ø 8	6,32	4	25,28		
2	Ø 8	6,02	4	24,08		
3	Ø 16	6,62	4	26,48		
4	Ø 16	6,23	4	24,92		
5	Ø 12	1,27	28	35,56		
6	Ø 8	0,45	36	17,1		
7	Ø 8	1,02	6	6,12		
8	Ø 8	0,9	4	3,6		
9	Ø 8	0,86	4	3,44		
10	Ø 8	1,28	60	76,8		
Razem długość [m]				156,4	35,6	51,4
Masa 1m pręta [kg]				0,395	0,889	1,580
Masa ogólna [kg]				61,8	31,6	81,2
Razem [kg]					174,6	

INWESTOR:		JEDNOSTKA PROJEKTOWANIA:	
HYDRO SOLID Sp. z o.o. ul. PARTYZANTÓW 21 31-700 BOCHNIA		FIRMA "PROJUD" JERZY DROBIAK 32-031 MOGILANY UL. ZAKOPIAŃSKA 126 tel/fax (0-12) 270 12 44, kom. 604 498 341	
TEMAT PROJEKTU:		PROJEKTOWAŁ:	
PROJEKTY MOSTÓW Z BELEK PREFABRYKOWANYCH KORYTKOWYCH Z ZESPOŁONĄ PLYTĄ ŻELBETOWĄ OBLICZONYCH NA KLASĘ OBC. C WG. PN-85/S-10030		mgr inż. JERZY DROBIAK Nr upr. BPP Up. 71860	
TYTUŁ RYSUNKU:		OPRACOWAŁ:	
BELKA KORYTKOWA NOSNA L=6,0m		mgr inż. WOJCIECH GANCARZYK	
		mgr inż. PIOTR DUTKA	
		SPRAWDZIŁ:	
		mgr inż. LESZEK SCHULMACHER Nr upr. ONS 907-U-5374	
		DATA:	
		MARZEC 2005	
		BRANŻA:	
		MOST.	
		FAZA:	
		PROJ. WYK.	
		SKALA:	
		1:20	
		NUMER RYS.	
		3	