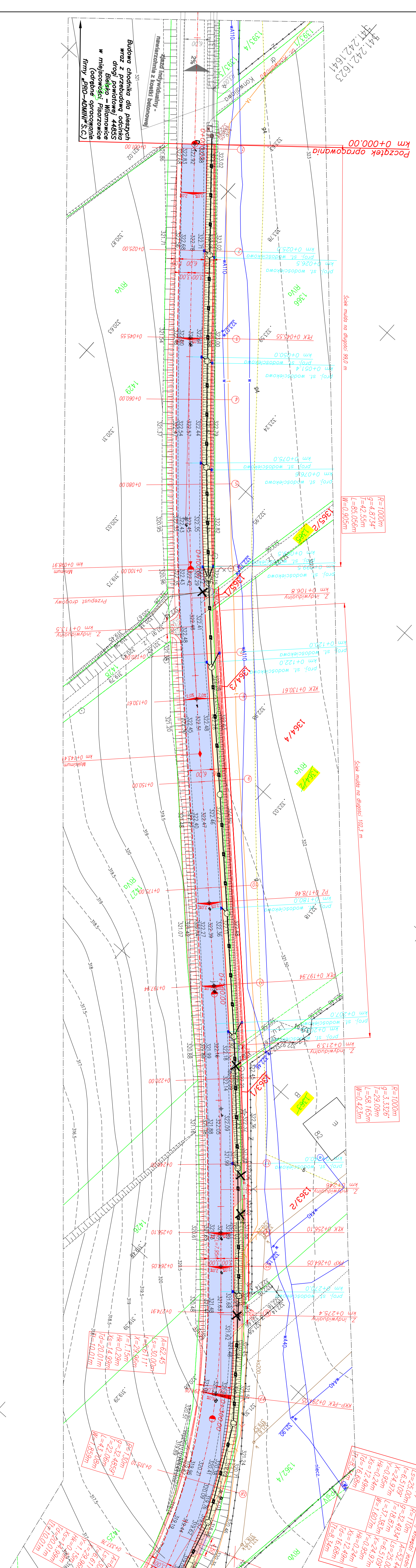


LEGENDA

- | | |
|--|---|
| | - NR DZIAKI ZAŁĘCI PO PRZECIĄGOWIA WNIOSKIE |
| | - NR DZIAKI PO PODZIAŁE |
| | - NR DZIAKI KTOŚ ZOSTAŁA POZOSTAWIA |
| | - GRANICE PODZIAŁU NIERUCHOMOŚCI |
| | - STN. GRANICE DZIAŁEK ENDEGENCICH |
| | - PROJEKTOWANA OS |
| | - PROJEKTOWANY KANALIZACJA BETONOWY 20,70 WYSOKI
(ograniczenie krawężnika do 4cm) |
| | - PROJEKTOWANY KANALIZACJA BETONOWY 20,70 OGRANICZENI
(ograniczenie krawężnika do 2cm na przejściach dla pieszych) |
| | - PROJEKTOWANY KANALIZACJA BETONOWY 20,90 OGRANICZENI
(ograniczenie krawężnika do 2cm na przejściach dla pieszych) |
| | - PROJEKTOWANY KANALIZACJA BETONOWY 15,025 |
| | - PROJEKTOWANE OGRZEWIE BETONOWE 8,10 |
| | - PROJEKTOWANE OGRZEWIE W CIĄGU CIĄGU |
| | - PROJEKTOWANA KRAWĘDZ FALOWATA |
| | - PROJEKTOWANA KRAWĘDZ ŻALUZJI |
| | - PROJEKTOWANY SCIEŻ TPU "40" |
| | - PROJEKTOWANY SCIEŻ TPU "TULDA" |
| | - PROJEKTOWANY SCIEŻ KOLEJOWY |
| | - PROJEKTOWANY SCIEŻ TPU "KORTNO GÓRSKIE" |
| | - DO ROLNY |
| | - KRAWĘDZ PRZECISKIARY |
| | - PRZEPISZ BETONOWY 450mm POD ŻALUZJĄ |
| | - PROJEKTOWANA SŁUPOWA WODOSCIEPIENIA Z PRZYKRYCIEM |
| | - PIWOT STUMPA KANALIZACJA ŚREDNICY 1200mm |
| | - PIWOT GEODETYCZNE WC ZŁĄCZNIK |
| | - SCHŁADKI MIN. I MAX. WYSOKOŚĆ NIWELITY |
| | - SCHŁADKI PODZIEMNA PORĘCZNIKO WIELKI |
| | - ELEMENTY PRZETWORZENIA DO ROZBUDOWY |



WYKONAWCA:	MBD Projekt Marcin Zieliński ul. Lwowska 55/2, 34-100 Wadowice ul. Karłowicza 67/12, 34-100 Wadowice		Projektowanie Nadzory Budowy Drog
Beneficjenci:	Przebudowa drogi powiatowej 44855 Bielesko – Wilimowice – Jawiszowice w miejscowości Piszarzowice (ETAP I)		
Bransza:	DROGOWA		Data: maj 2009
Część:	PROJEKT WYKONAWCZY		Skala: 1:500
Tytuł rys.:	PLAN SYTUACYJNY, ETAP I – cz. 1		Nr rys. 2. 1
Inwestor:	 Powiat Bielecki ul. Postowska 40 43-300 Bieleśko-Biała		Lokalizacja: śląskie Województwo: bielski Powiat: Piszarzowice
Funkcja:	Imię, Nazwisko:	Nr uprawnień	Podpis:
Projektant:	Krzysztof Kozłowski	83/93 B-B	
Sprawdzący:	Ignacy Piórkowak	259/89 B-B	
Opracował:	mgr inż. Dariusz Augustyn		
	inż. Bartłomiej Henzel		
	mgr inż. Marcin Zieliński		