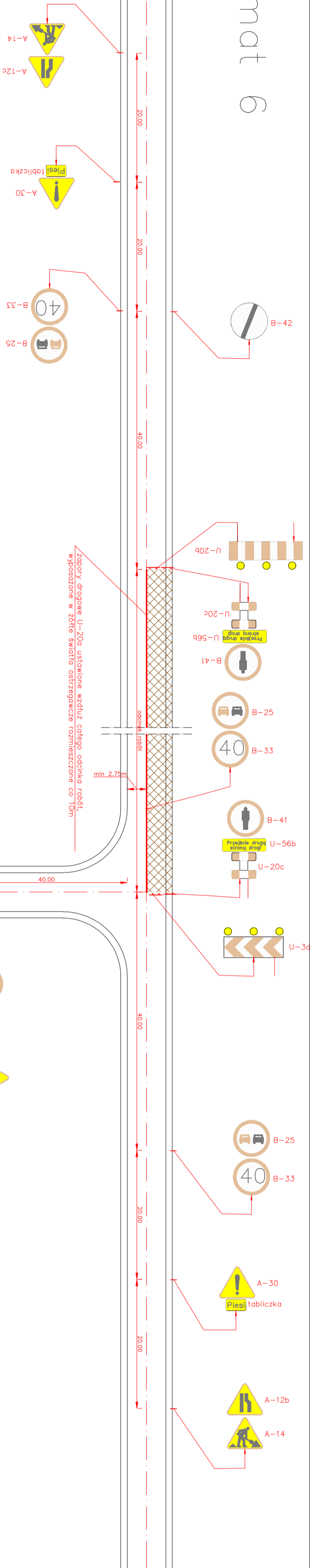
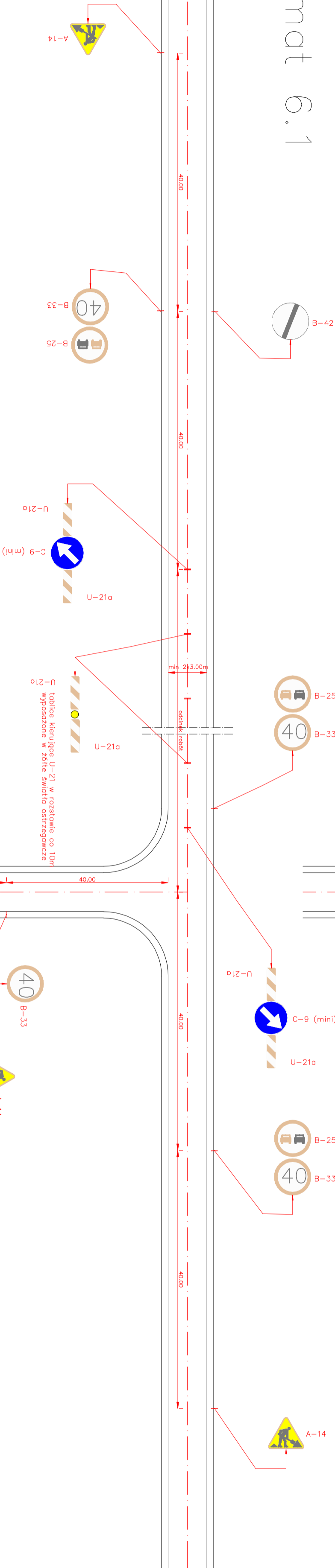


Schemat 6



Schemat 6.1



Wykonawco:		MBD Projekt Marcin Zieliński		Projektowanie Nadzory Budowy Drog Krzysztof Kozłowski	
Temat:		Przebudowa drogi powiatowej 44855 Bielsko-Wilamowice-Jawiszowice w miejscowości Pisarzowice		ul. Lwowska 55/2, 34-100 Wadowice	
Branża:		DROGOWA		Data: marzec 2009	
Część:		PROJEKT CZASOWEJ ORGANIZACJI RUCHU		Skala: 1:500	
Tytuł rys.:		SCHEMAT 6 i 6.1		Nr rys. 7	
Inwestor:	Powiat Bielski ul. Piastowska 40 43-300 Bielsko-Biała	Lokalizacja:		Lokalizacja:	
				Województwo:	
				Powiat:	
				Miejscowość:	
Funkcja:	Imię, Nazwisko:	Nr uprawnień		Podpis:	
Projektant:	Krzysztof Kozłowski	83/93 B-B		Pisarzowice	
Opracował:	mgr inż. Dariusz Augustyn				
	mgr inż. Marcin Zieliński				