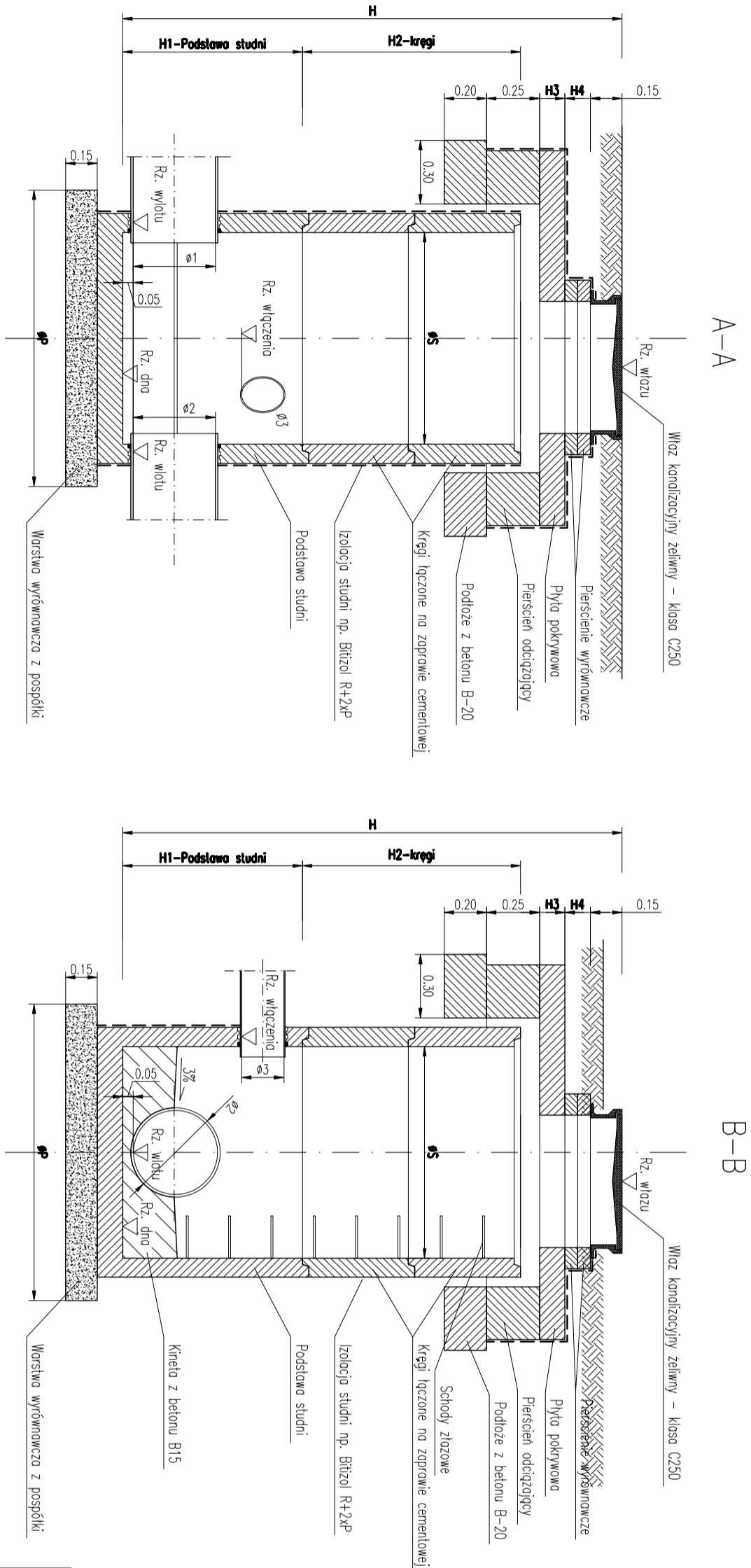


osadzenie z pierścieniem odcijającym



- UWAGI:**
1. Elementy studni żelbetowe
 2. Elementy studni łączące na zaporze cementowej
 3. Rury z PVC włączając do studni za pośrednictwem tulei ochronnych z uszczelką (przejście szczelne krótkie)
 4. H1, H2, H3, H4 – wg katalogu producenta kręgów
 5. H5, Ø1, Ø2, Ø3 – wg profili podłużnych kanalizacji deszczowej
 6. Rzędne projektowane wg. profili podłużnych kanalizacji deszczowej

Wykonawca:		MBD Projekt Marcin Zieliński		Projektowanie Nadzory Budowy Drog Krzysztof Kozłowski	
Temat:		Przebudowa drogi powiatowej 4485S Bielsko–Wilamowice–Jawiszowice w miejscowości Pisarzowice		ul. Lwowska 55/2, 34-100 Wadowice	
Branża:		KANALIZACJA DESZCZOWA		ul. Karmelińska 67/12, 34-100 Wadowice	
Część:		PROJEKT WYKONAWCZY		Skala: 1:25	
Tytuł rys.:		STUDNIA KANALIZACYJNA BETONOWA Ø1200		Nr rys. 3.1	
Inwestor:		Powiat Bielski ul. Piastowska 40 43–300 Bielsko–Biala		Lokalizacja:	
				województwo:	
				powiat:	
				miejscowość:	
Funkcja:		Imię, Nazwisko:		Nr uprawnień	
Projektant:		Krzysztof Kozłowski		83/93 B–B	
Sprawdzający:		Ignacy Półtorak		259/89 B–B	
Opracowali:		mgr inż. Dariusz Augustyn			
		inż. Bartłomiej Henzel			
		mgr inż. Marcin Zieliński			