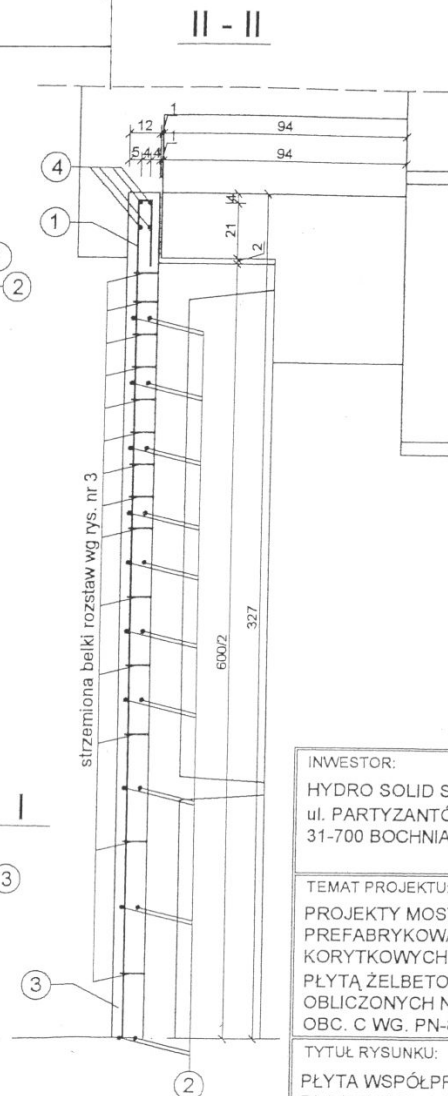
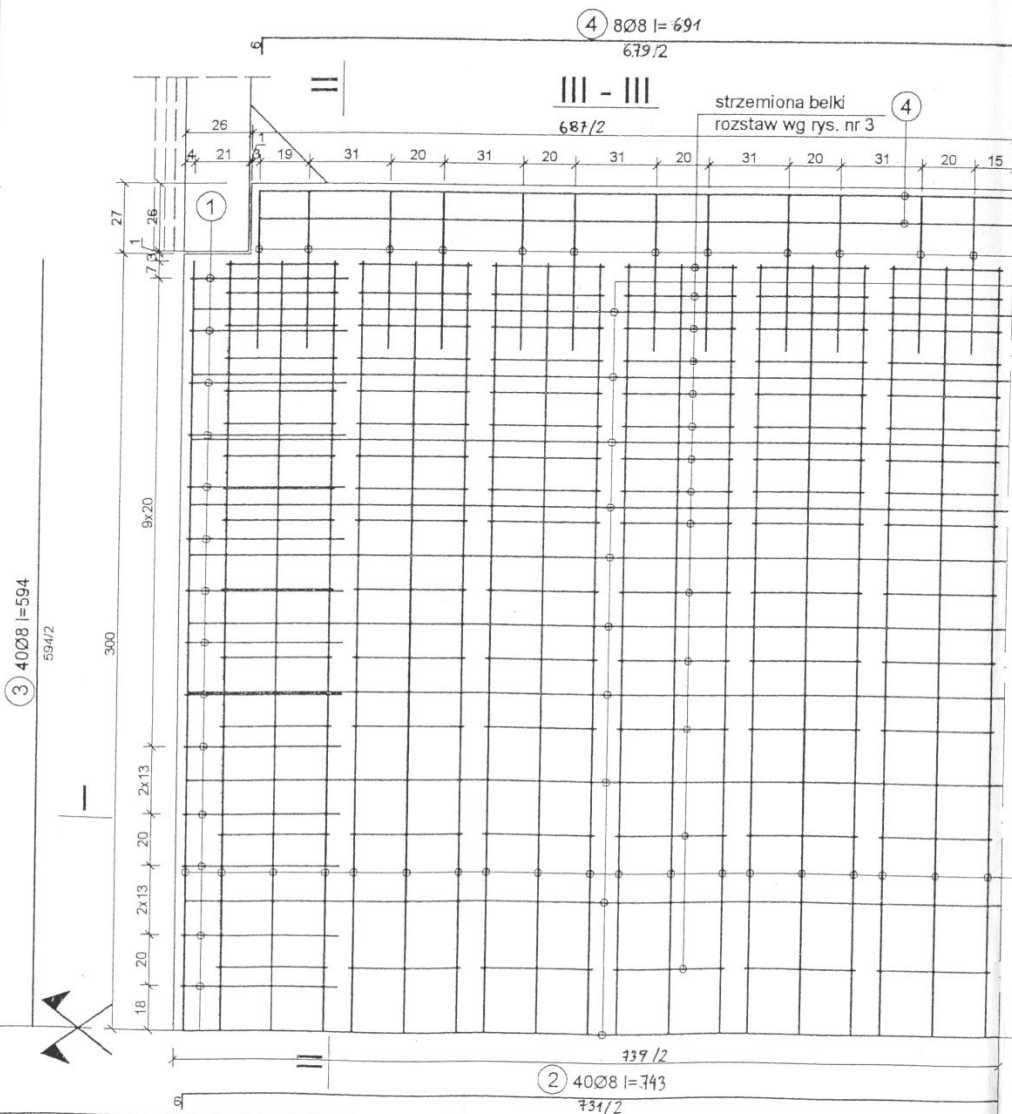
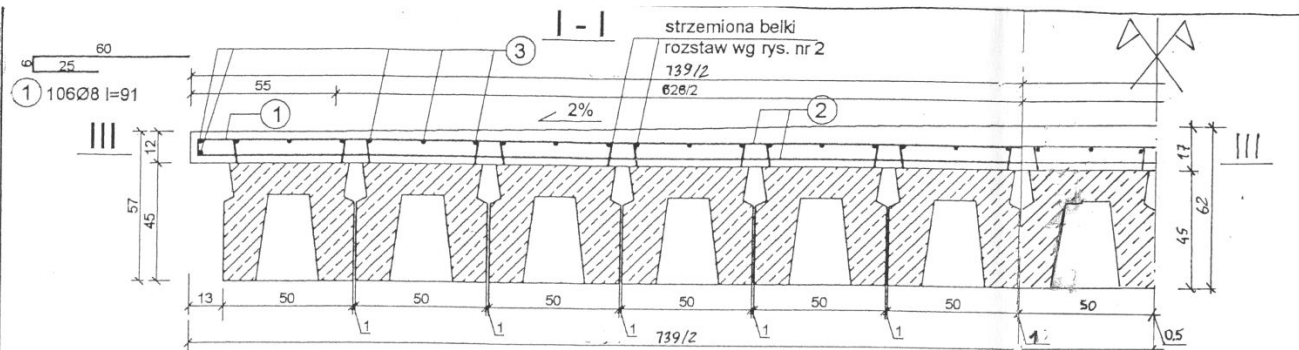




WYKONAĆ 14 SZTUK

BETON: B30  
STAL: A-III 34GS #  
A-O StOS Ø

SKALA:	1:20
NUMER RYS.	3



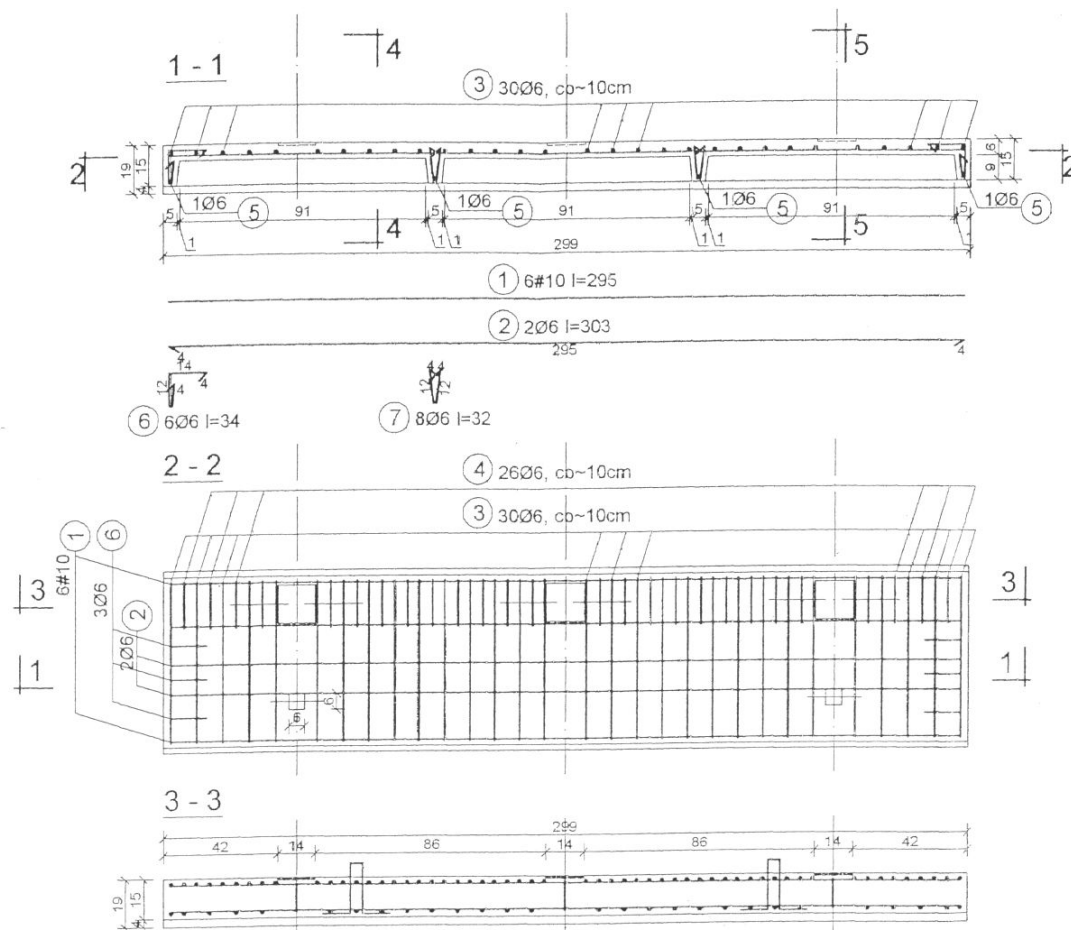
Tablica 1

Rodzaj i liczba prętów zbrojenia

Nr pręta	Średnica pręta [mm]	Długość [m]	Liczba ogólna szt.	StoS
				Długość ogólna φ 8 [m]
1	φ 8	0,91	110	100,10
2	φ 8	7,43	40	297,20
3	φ 8	5,94	46	273,24
4	φ 8	6,91	8	55,28
Razem długość [m]				725,82
Masa 1m pręta [kg]				0,395
Masa ogólna [kg]				286,70
Razem [kg]				286,7

BETON: B30  
 STAL: A-III 34GS #  
 A-O StOS Ø

INWESTOR: HYDRO SOLID Sp. z o.o. ul. PARTYZANTÓW 21 31-700 BOCHNIA		JEDNOSTKA PROJEKTOWANIA: FIRMA "PROJBUD" JERZY DROBNIAK 32-031 MOGILANY UL. ZAKOPIAŃSKA 126 tel/fax (0-12) 270 12 44, kom. 604 498 341		
TEMAT PROJEKTU: PROJEKTY MOSTÓW Z BELEK PREFABRYKOWANYCH KORYTKOWYCH Z ZESPOŁONĄ PŁYTĄ ŻELBETOWĄ OBLICZONYCH NA KLASĘ OBC. C WG. PN-85/S-10030		PROJEKTOWAŁ: mgr inż. JERZY DROBNIAK Nr upr. BPP, Upr. 78/80	PODPIS:	DATA: MARZEC 2005
TYTUŁ RYSUNKU: PŁYTA WSPÓŁPRACUJĄCA DLA BELEK L=6,0m		OPRACOWAŁ: mgr inż. WOJCIECH GANCARCZYK	BRANŻA: MOST.	FAZA: PRO WY
		mgr inż. PIOTR DUTKA	SKALA:	NUMER RYS.
		mgr inż. LESZEK SCHUMACHER Nr upr. ONS 907U-53/74		



UCHO  
MONTAŻOWE

10 20 10  
dł. 40 szt.2

MARKA

14 14  
bl. 10x140x140 szt.3

12 12  
dł. 36 szt.6

BETON: B30  
STAL: A-III 34GS #  
A-O StOS Ø

WYKONAĆ 4 SZTUKI

ZESTAWIENIE STALI ZBROJENIOWEJ								
ELEMENT	NR	Ø	#	DŁUGOŚĆ /cm/	ILOŚĆ SZTUK		DŁ. CAŁK./m/	
					1EL.	CAŁK.	Ø6	#10
PŁYTA KRAW.	1		10	295	6			17,7
	2	6		303	2		6,1	
	3	6		68	30		20,4	
	4	6		75	26		19,5	
	5	6		38	4		1,5	
	6	6		34	6		1,4	
	7	6		32	8		2,6	
DŁ. OGÓŁEM					/m/		51,5	17,7
MASA JEDNOSTKOWA					/kg/m/		0,222	0,617
MASA OGÓŁEM					/kg/		11,4	10,9
MASA RAZEM							22kg	

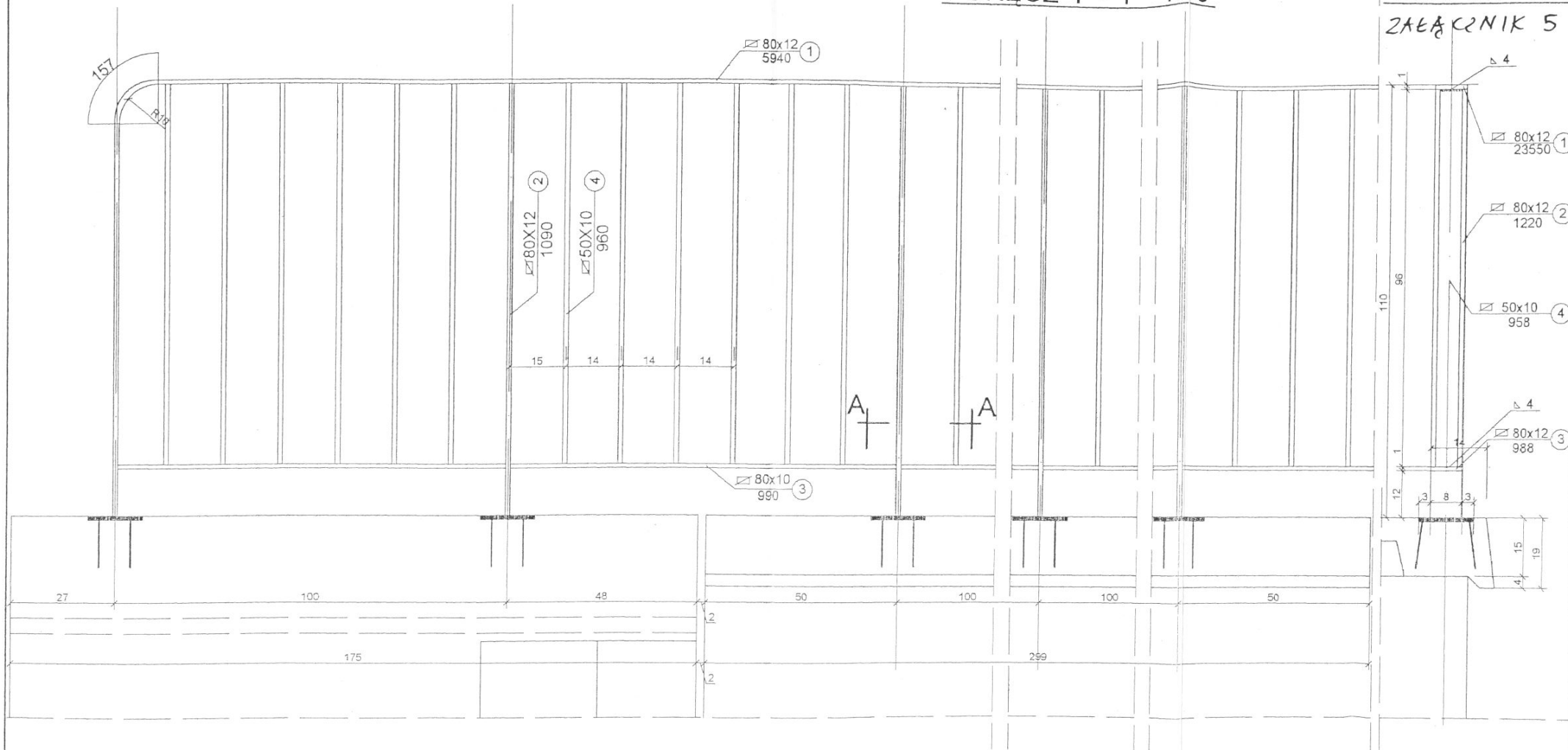
INWESTOR: HYDRO SOLID Sp. z o.o. ul. PARTYZANTÓW 21 31-700 BOCHNIA	JEDNOSTKA PROJEKTOWANIA:				
	FIRMA "PROJBUD" JERZY DROBNIK 32-031 MOGILANY UL. ZAKOPIAŃSKA 126 tel/fax (0-12) 270 12 44, kom. 604 498 341				
TEMAT PROJEKTU: PROJEKTY MOSTÓW Z BELEK PREFABRYKOWANYCH KORYTKOWYCH Z ZĘSPOLONĄ PŁYTĄ ŻELBETOWĄ OBLICZONYCH NA KLASĘ OBC. C WG. PN-85/S-10030	PROJEKTOWAŁ:	PODPIS:	DATA:	MARZEC 2005	
	mgr inż. JERZY DROBNIK Nr upr. BPP Up.76/80			BRANŻA: MOST.	
TYTUŁ RYSUNKU: PŁYTA KRAWĘŻNIKOWA	OPRACOWAŁ:		FAZA:	PROJ. WYK.	
	mgr inż. WOJCIECH GANCARCZYK			SKALA: 1:20	
	SPRAWDZIŁ:		NUMER RYS.	13	
	mgr inż. LESZEK SCHUMACHER Nr upr. ONB 907U-5374				



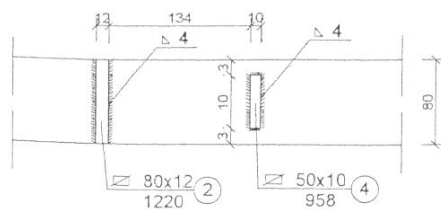
PORĘCZ P - 1 1:10

SŁUPEK 1:10

ZALĄCZNIK 5



A - A 1:5

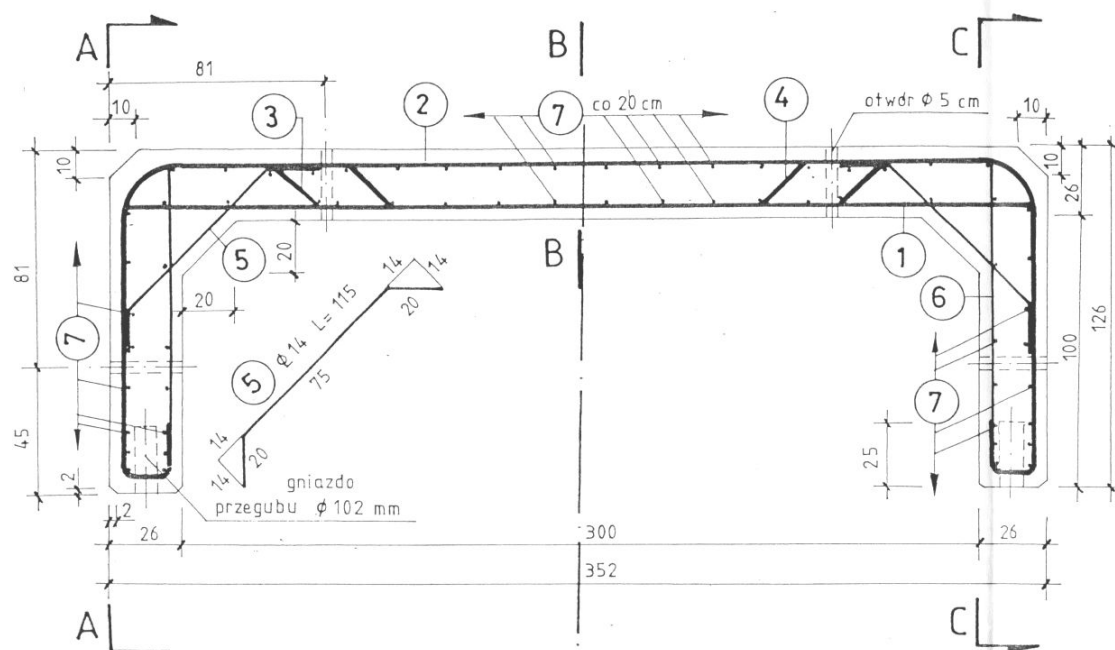


ZESTAWIENIE STALI DWU PORĘCZY NA 1mb

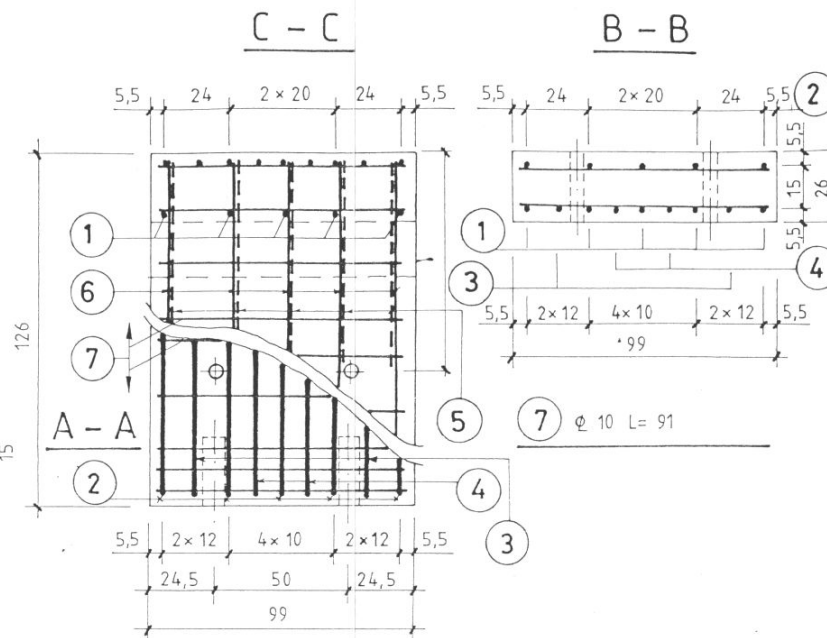
Lp	Element	Długość elementu [mm]	Ilość szt.	Masa [KG]	
				całkowita	
1	Pochwyty $\varnothing$ 80x12	1000	2x1	15,08	
2	Słupki $\varnothing$ 80x12	1090	2x2	32,88	
3	Płaskownik $\varnothing$ 80x10	990	1x2	12,43	
4	Szczepinka $\varnothing$ 50x10	960	6x2	45,27	
Razem KG				105,66	
Spoiny 2% KG				2,11	
Ogółem KG				107,77	

INWESTOR: HYDRO SOLID Sp. z o.o. ul. PARTYZANTÓW 21 31-700 BOCHNIA		JEDNOSTKA PROJEKTOWANIA: FIRMA "PROJBUD" JERZY DROBIAK 32-031 MOGILANY UL. ZAKOPIAŃSKA 126 tel/fax (0-12) 270 12 44, kom. 604 498 341			
TEMAT PROJEKTU: PROJEKTY MOSTÓW Z BELEK PREFABRYKOWANYCH KORYTKOWYCH Z ZESPOŁONĄ PŁYTĄ ŻELBETOWĄ OBLICZONYCH NA KLASĘ OBC. C WG. PN-85/S-10030		PROJEKTOWAŁ: mgr inż. JERZY DROBIAK Nr upr. BPP Upr. 76/80	PODPIS:	DATA: MARZEC 2005	
TYTUŁ RYSUNKU: PORĘCZ P-1		OPRACOWAŁ: mgr inż. WOJCIECH GANCARCZYK		BRANŻA: MOST.	
		mgr inż. PIOTR DUTKA		FAZA: PROJ. WYK.	
		SPRAWDZIŁ: mgr inż. LESZEK SCHUMACHER Nr upr. ONB 907u-537/4		SKALA: 1:10	
				NUMER RYS.	14

## PRZEKRÓJ POPRZECZNY 1:20



6  $\phi 14$  L=147



STAL 18G2 - b

BETON KL. B-30

Objęt. betonu  $V = 1,45 \text{ m}^3$ 

Masa prefabr. G = 3,91 t

## WYKAZ STALI

Nr	Ø mm	Dł. pręta cm	Ilość szt.	Długość całk. (m)		
				Ø 10	Ø 14	Ø 22
1	22	344	5			17,20
2	22	651	5			32,55
3	22	563	2			11,26
4	22	563	2			11,26
5	14	115	10		11,50	
6	14	147	10		14,70	
7	10	91	62	56,42		
Razem długość			m	56,42	26,20	72,27
Masa 1m			kg	0,617	1,21	2,98
Masa ogółem			kg	35	32	215
RAZEM			kg	282		

## UWAGA:

Minimalna otulina dla wszystkich prętów wynosi 4 cm.

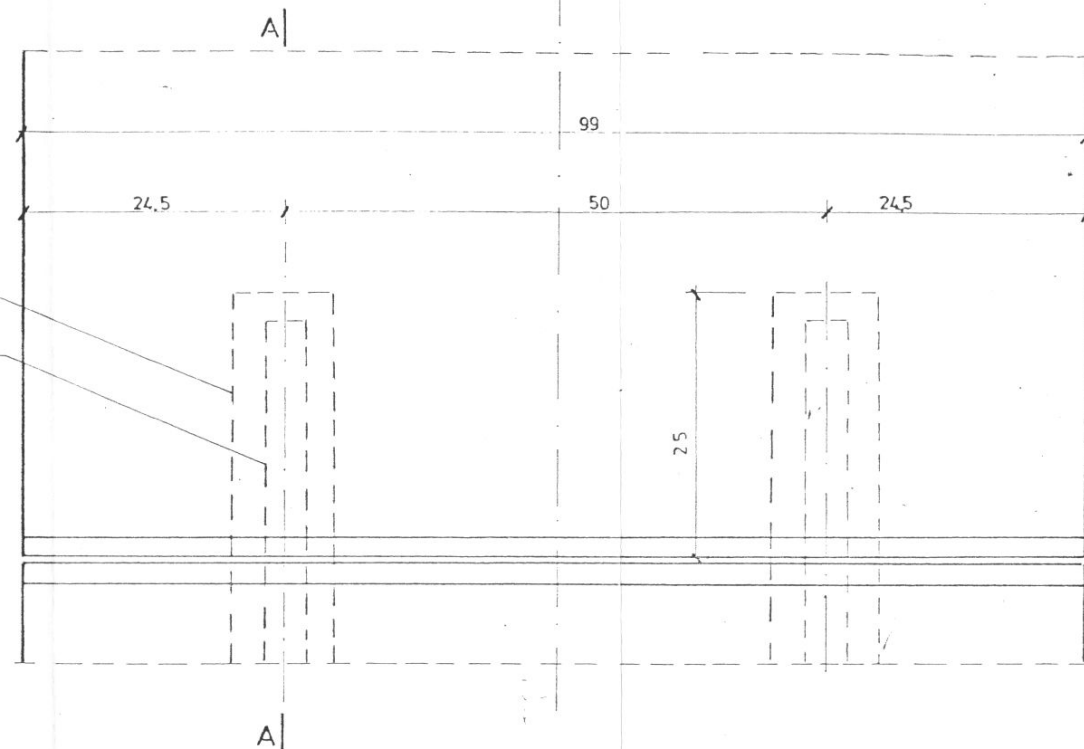
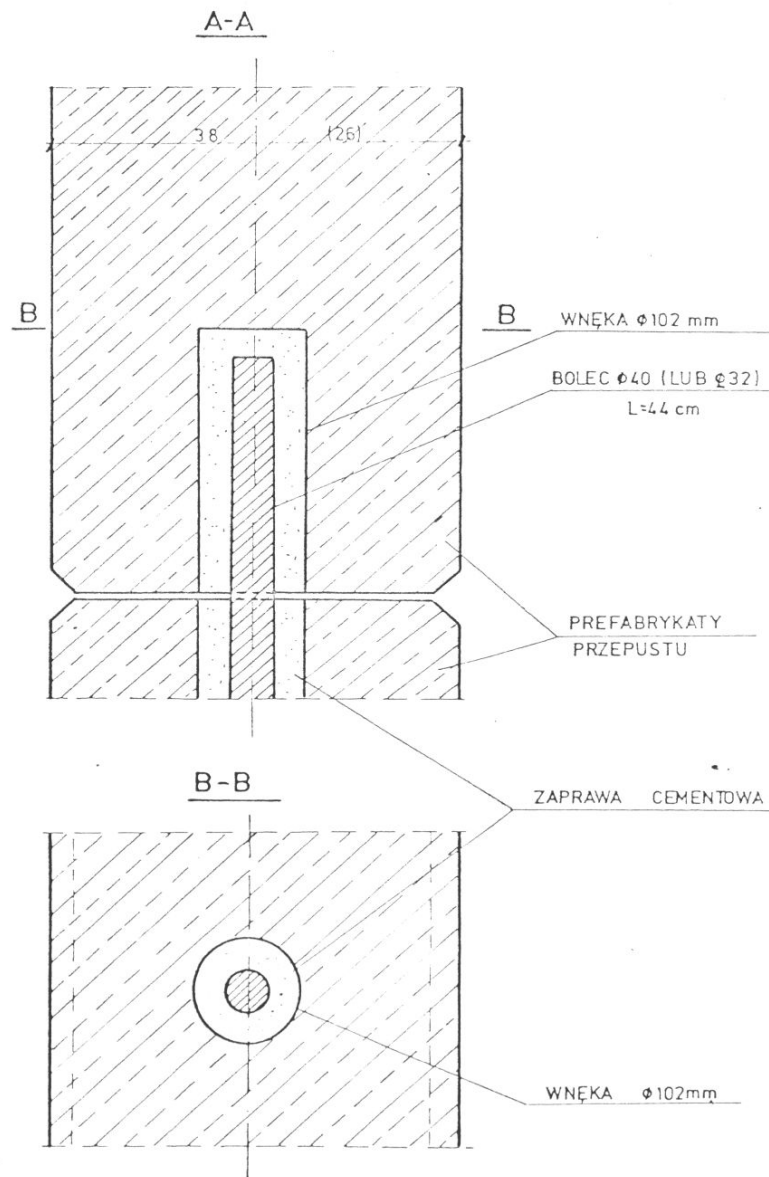


# SZCZEGÓŁ POŁĄCZENIA PREFABRYKATÓW

ZALĄCZNIK 7

1:5

WIDOK Z BOKU



1. W KAŻDYM POŁĄCZENIU NALEŻY OSADZIĆ 4 BOLCE  $\phi 40$  (LUB  $\phi 32$ ) DŁUGOŚCI 44 cm O ŁĄCZNEJ MASIE 17,4 kg (11,1 kg)
2. WYMIARY W NAWIASACH DOTYCZĄ PREFABRYKATÓW O ŚCIANKACH GRUBOŚCI (25 cm)
3. TECHNOLOGIĘ WYKONANIA POŁĄCZENIA PODANO W OPISIE TECHN.

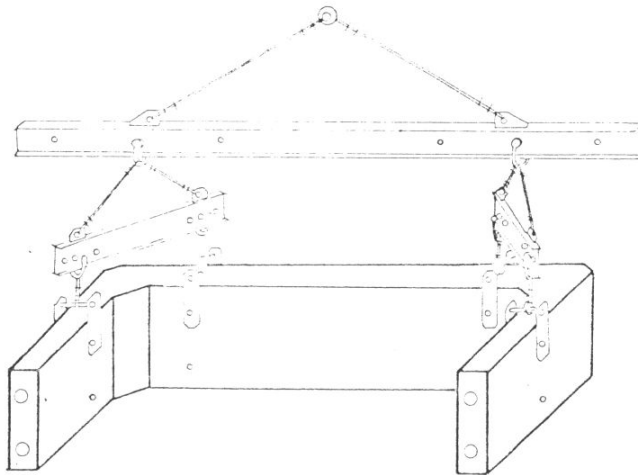
PM-70				11	
M				T	
3348/93				13 dm <sup>2</sup>	
PROJEKT TECHNICZNY PRZEPUSTÓW				1:5	
SKRZYNKOWYCH - CZĘŚĆ II				1993.10	
SZCZEGÓŁ POŁĄCZENIA PREFABRYKATÓW					

inż. JKucharczyk inż. CSzkudlarek inż. ARajkowski  
inż. W.Wawrzycki

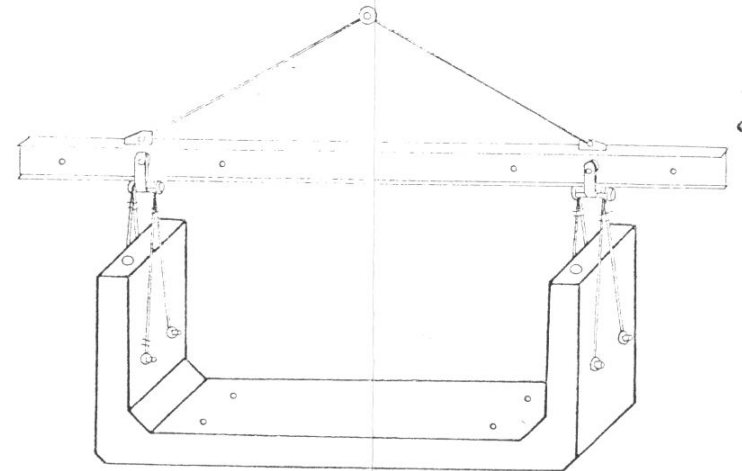
# SPOSOBY PODWIESZENIA PREFABRYKATU.

ZALĄCZNIK

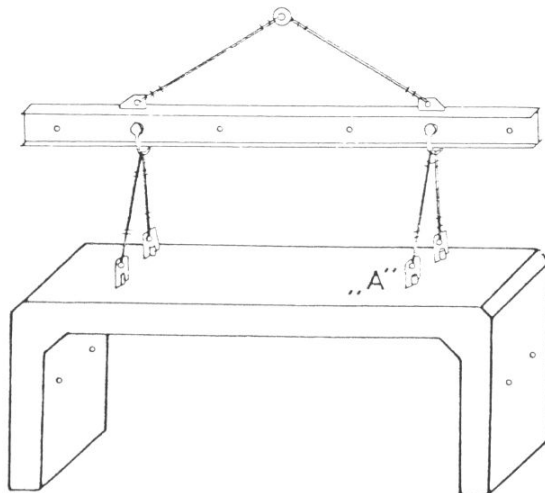
## WYJMOWANIE PREFABRYKATU Z FORMY



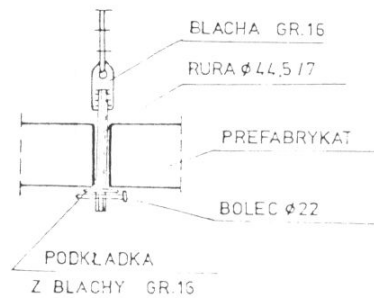
## MONTAŻ PREFABRYKATU DOLNEGO



## MONTAŻ PREFABRYKATU GÓRNEGO



## SZCZEGÓŁ „A”



### UWAGA:

1. WYTYCZNE TRANSPORTU I MONTAŻU PODANO W OPISIE TECHNICZNYM
2. RYSUNEK POKAZUJE OGÓLNE SCHEMATY ZAWIESI
3. DOPUSZCZA SIĘ ZASTOSOWANIE INNYCH SCHEMATÓW ZAWIESI PRZY ZACHOWANIU POKAZANYCH PUNKTÓW ZACZEPIENIA.

Główny Urząd Planowania i Budownictwa TRANS-PROJEKT, ul. Włocławska 10				PM
Nr zlecenia PM-70	Data M	Strona T	Nr arch. 3348/93	Strona 24
Nazwa obiektu PROJEKT TECHNICZNY PRZEPUSTÓW SKRZYNKOWYCH - CZĘŚĆ II				Skala 1:3 dm
Nazwa rysunku SPOSOBY PODWIESZENIA PREFABRYKATU				1993.10
Projektant inż. J. Kucharczyk inż. W. Wawrzyński		Weryfikator inż. C. Szukla inż. A. Rajkowski		



**Wykaz budowli****Obiekt: Potok MAŁA PUSZCZA****Obręb: Porąbka****Gmina: Porąbka****Powiat: bielski****Województwo: śląskie**

Nr na mapie	Nazwa budowli	Opis budowli		Wymiar	Stan	Szkice
		materiał	umocnienia			
1	2	3	4	5	6	7
1	zapora	kamienna	umoc. bet.-kam.	św. przelewu 18.00	dobry	nie
2	przepust	rury betonowe	przyczółki betonowe	Ø 0.60 dł. 10.60	dobry	nie
3	próg	drewniany- belka Ø 0.07	bez umoc.	św. 3.85 h = 0.32	mierny	nie
4	mostek	betonowy	przyczółki betonowe dwie podpory metalowe-filary gr. 0.12	św. wł. 6.90 św. wyl. 6.30 dł. 2.60	dobry	nie
5	przepust	rury betonowe	przyczółki betonowe	Ø 0.40 dł. 10.50	dobry	nie
6	przepust	rury betonowe	przyczółki betonowe	Ø 0.60 dł. 10.00	dobry	nie
7	przepust	rury betonowe	włot-z korytka bet. wylot-do rurociągu- nieдоступny	Ø 0.60 dł. 10.50	dobry	nie
8	Włot do rurociągu	rury bet.	bez umoc.	Ø 1.00 x 3	dost	nie
9	próg	z elementów stalowych	bez umoc.	św. 2.25 h = 1.38	mierny	nie
10	włot do przepustu zabudowanego	betonowy	umoc. bet.	św. 4.10/0.74 dł. 6.90+ dalej światło nieдоступne	mierny	nie
11	przepust	kamienny	umoc. kam. bet.	św. 0.40x0.40 dł. 5.60	dobry	nie
12	bystrze z kamienia naturalnego	skała	bez umoc.	św. wł. 1.50 św. wyl. 2.60 dł. 2.40	mierny	nie
13	przepust	rury betonowe	Przycz. bet.	Ø 0.60 dł. 7.90	dobry	nie

Dnia, 24.07.2006 r.

Sporządził:



## ***Wykaz reperów roboczych***

*Obiekt: **Potok MAŁA PUSZCZA***

*Obręb: Porąbka*

*Gmina: Porąbka*

*Powiat: bielski*

*Województwo: śląskie*

### ***Poziom odniesienia – Kronsztadt***

<i>Numer</i>	<i>Opis położenia</i>	<i>Wysokość</i>
<b><i>Rp.rob.1</i></b>	<i>Porąbka, ulica Mała Puszcza i Kaskadowa, góra stopy betonowej na rogu budynku handlowego /sklepu spożywczego/, od strony płn. zach. na lewym brzegu potoku MAŁA PUSZCZA.</i>	<b><i>359.99</i></b>
<b><i>Rp.rob.2</i></b>	<i>Porąbka, ulica Mała Puszcza nr.9 , róg pierwszego schodka betonowego przy wejściu do budynku mieszkalnego , od strony potoku, na lewym brzegu potoku MAŁA PUSZCZA , na wprost mostka N-4.</i>	<b><i>345.96</i></b>
<b><i>Rp.rob.3</i></b>	<i>Porąbka, ulica Mała Puszcza , góra murka oporowego betonowo-kamiennego, na prawym brzegu potoku MAŁA PUSZCZA, ok. 12m od górnego przelewu zapory kamienno-betonowe j/N-1/ w górę potoku .</i>	<b><i>334.53</i></b>

***UWAGA : Repery robocze oznaczono w terenie kolorem czerwonym.***

*Trzemeśnia, dn. 31.07.2006 r.*

*Sporządził:*



Skrócony wypis ze skorowidza działek  
z dnia: 2006-08-25

lp.	NrOb	Nr działki Ark.	Księga wiecz	Ch	Udział	właściciel / władający	Oznaczenie użytku	pow. uż. [ha]	pow. dz. [ha]
1	5	3326/5 7	KW 44903	WŁ	1/2	IRENA ŁYSON Rodzice:WIESŁAW,HELENA OŚ.KARD.WYSZYŃSKIEGO 14m26 KĘTY;	R R V	0.0380	0.0957
				WŁ	1/2	WIESŁAWA SZWED Rodzice:STANISŁAW,JANINA ŁUŻYCKA 43m3 30-658 KRAKÓW;	B	0.0577	
2	5	4794 11	KW 17906	WŁ	1/1M	(małżeństwo) STANISŁAW WIEROŃSKI Rodzice:JÓZEF,GERTRUDA KRAJOBRAZOWA 1; 43-353 PORĄBKA;  URSZULA WIEROŃSKA Rodzice:EDWARD,KRYSTYNA KRAJOBRAZOWA 1; 43-353 PORĄBKA;	B	0.1072	0.1072
3	5	4795 11	KW 29176	WŁ	1/1M	(małżeństwo) STANISŁAW WIEROŃSKI Rodzice:JÓZEF,GERTRUDA KRAJOBRAZOWA 1; 43-353 PORĄBKA;  URSZULA WIEROŃSKA Rodzice:EDWARD,KRYSTYNA KRAJOBRAZOWA 1; 43-353 PORĄBKA;	B	0.0068	0.0068
4	5	4800/2 7	KW 27960	WŁ	1/1	GRZEGORZ CIEPŁOK Rodzice:JAN,ELŻBIETA WRZOSOWA 39 41-404 MYSŁOWICE;	Ps Ps V	0.0126	0.0675
							B	0.0549	
5	5	4811/2 11	KW 25270	WŁ	1/1	SKARB PAŃSTWA	Ps Ps V	0.0219	0.0219
				WU	1/1	SKARB PAŃSTWA GMINA PORĄBKA KRAKOWSKA 3; 43-353 PORĄBKA;			
6	5	4939 7	KW 21591	WŁ	1/1M	(małżeństwo) WŁADYSŁAW, KAZIMIERZ WAWAK Rodzice:JÓZEF,ANNA KOZUBNICKA 25; 43-353 PORĄBKA;  DOROTA, MARIA WAWAK Rodzice:STANISŁAW,MARIA KOZUBNICKA 25; 43-353 PORĄBKA;	dr	0.0924	0.0924
7	5	4940 7	KW 21591	WŁ	1/1M	(małżeństwo) WŁADYSŁAW, KAZIMIERZ WAWAK Rodzice:JÓZEF,ANNA KOZUBNICKA 25; 43-353 PORĄBKA;  DOROTA, MARIA WAWAK Rodzice:STANISŁAW,MARIA KOZUBNICKA 25; 43-353 PORĄBKA;	dr	0.0342	0.0342
8	5	6479 7		WŁ	1/1	SKARB PAŃSTWA	Wp	0.0451	0.2633
				UK	1/1	URZĄD GMINY W PORĄBCE GRUNTY GROMADZKIE PORĄBKA; 43-353 PORĄBKA;	dr	0.2182	
9	5	6481 7		WŁ	1/1	SKARB PAŃSTWA	dr	0.1324	0.1324
				UK	1/1	URZĄD GMINY W PORĄBCE GRUNTY GROMADZKIE PORĄBKA; 43-353 PORĄBKA;			

10	5	<u>6736</u> 11		WŁ	1/1	SKARB PAŃSTWA	Wp	1.0003	1.0290
				UK	1/1	URZĄD GMINY W PORĄBCE GRUNTY GROMADZKIE PORĄBKA; 43-353 PORĄBKA;	dr	0.0287	
11	5	<u>6733/2</u> 7		SI	1/1	REGIONALNY ZARZĄD GOSPODARKI WODNEJ INSPEKTORAT W ŻYWCU UL.BRACKA 30 30-960 KRAKÓW UL. PIŁSUDSKIEGO 22;	Wp	5.4040	5.4040

Sporządził : Barbara Sadlek

*Sadlek*

Dokument niniejszy jest wypisem z oprowy-  
danych ewidencji gruntów i budynków, wykonan  
*projekt*  
(nazwa jednostki) nie przeznaczonym do  
dokonania wpisu w księdze wieczystej  
*xllec. 4229/2006*