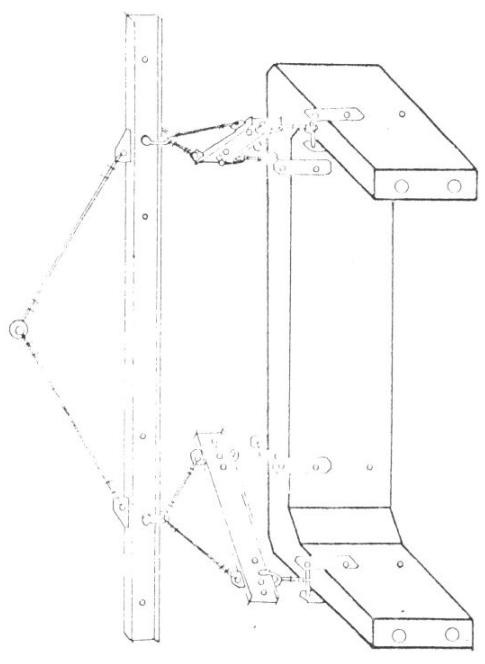
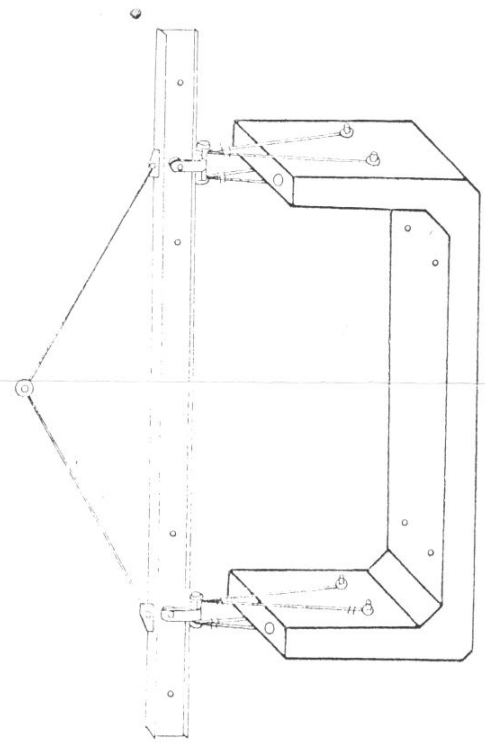


SPOSÓB PODWIESZENIA PREFABRYKATU

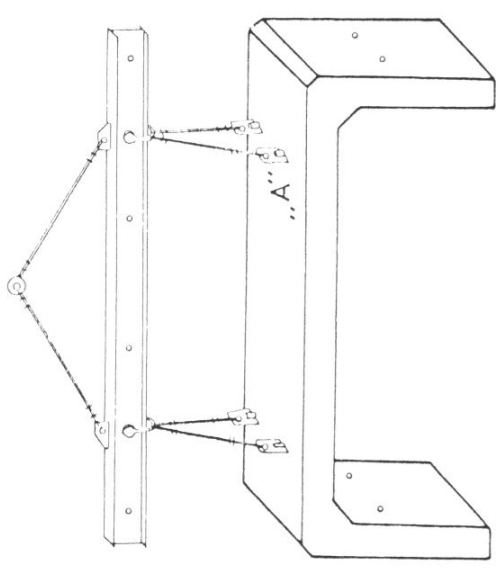
WYJMOWANIE PREFABRYKATU Z FORMY



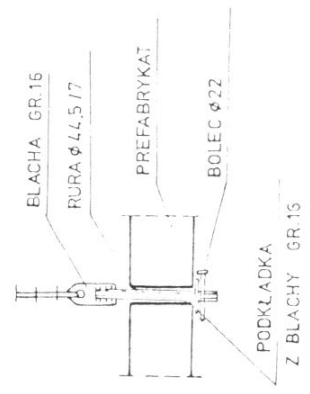
MONTAŻ PREFABRYKATU DOLNEGO



MONTAŻ PREFABRYKATU GÓRNEGO



SZCZEGÓŁ „A”



UWAGA:

1. WYTYCZNE TRANSPORTU I MONTAŻU PODANO W OPISIE TECHNICZNYM
2. RYSUNEK POKAZUJE OGÓLNE SCHEMATY ZAWIESI
3. DOPUSZCZA SIĘ ZASTOSOWANIE INNYCH SCHEMATÓW ZAWIESI PRZY ZACHOWANIU POKAZANYCH PUNKTÓW ZACZEPIENIA.

Główny projektant: inż. J. Kucharczyk				Data: 1993.10	
Tytuł: TRANSPORT I MONTAŻ PREFABRYKATU				Lp. rysunku: 10	
M. 70		M. T		Nr arch. 3348/93	
Projekt: SKRZYŃKOWYCH - CZĘŚĆ II				Lp. rysunku: 13	
Nazwa obiektu: PRZEPUSTÓW				Skala: 1:10	
SPOSÓB PODWIESZENIA PREFABRYKATU					
Projektant: inż. J. Kucharczyk		Weryfikator: inż. W. Wójtowicz		Data: 1993.10	
Pracownia: inż. W. Wójtowicz		Inżynier: inż. J. Kucharczyk		Data: 1993.10	