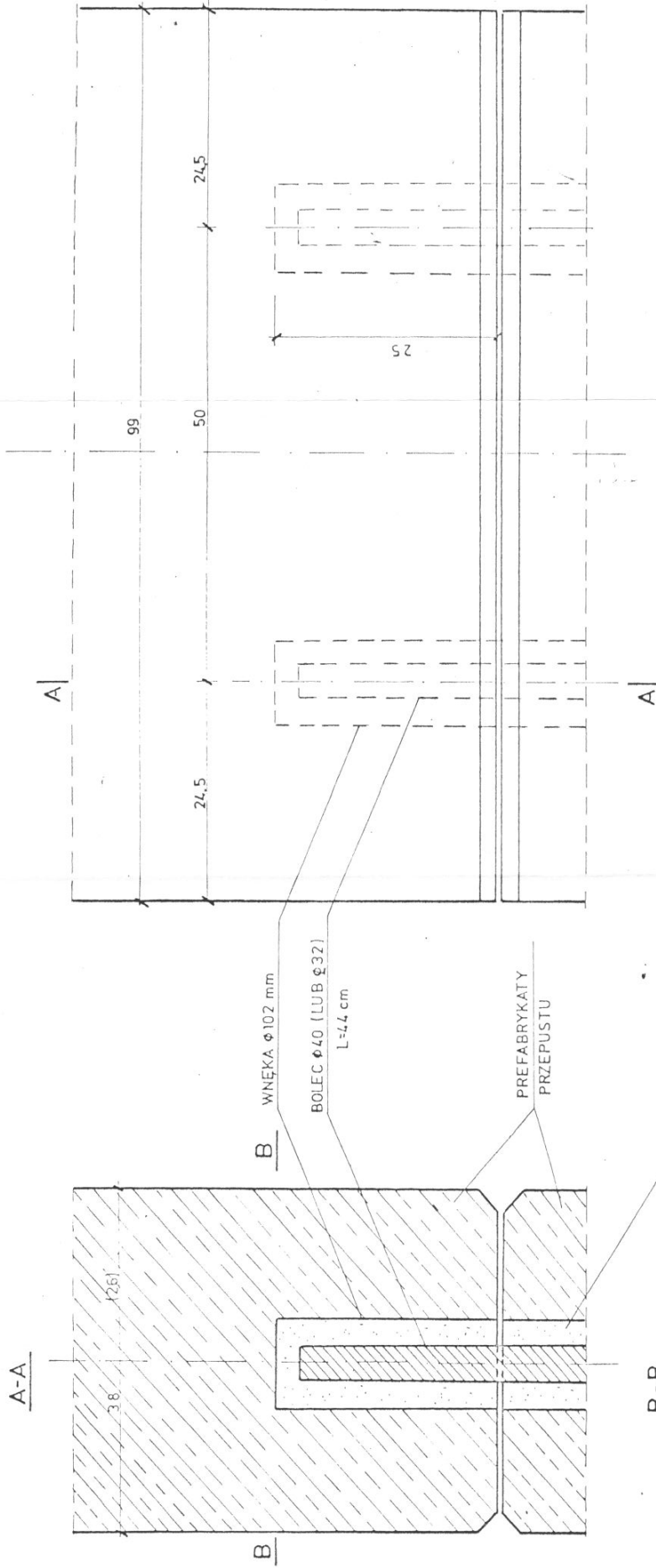


SZCZEGÓŁ POŁĄCZENIA PREFABRYKATÓW

1:5

ZALĄCZENIE 7

WIDOK Z BOKU



1. W KAŻDYM POŁĄCZENIU NALEŻY OSADZIĆ 4 BOLCE Ø40 (LUB Ø32) DŁUGOŚCI 44 cm O ŁĄCZNEJ MASIE 17,4 kg (11,1 kg)
2. WYMIARY W NAWIASACH DOTYCZĄ PREFABRYKATÓW O ŚCIANKACH GRUBOŚCI (26 cm)
3. TECHNOLOGIE WYKONANIA POŁĄCZENIA PODANO W OPISIE TECHN.

PM			
PM-70	M	T	3348/93
PROJEKT TECHNICZNY PRZEPUSTÓW			
SKRZYNKOWYCH - CZĘŚĆ II			
SZCZEGÓŁ POŁĄCZENIA PREFABRYKATÓW			
13 dm ²			
1.5			
1993.10			

inż. J. Kucharczyk
inż. W. Wawrzyniec
inż. A. Rajkowski
773