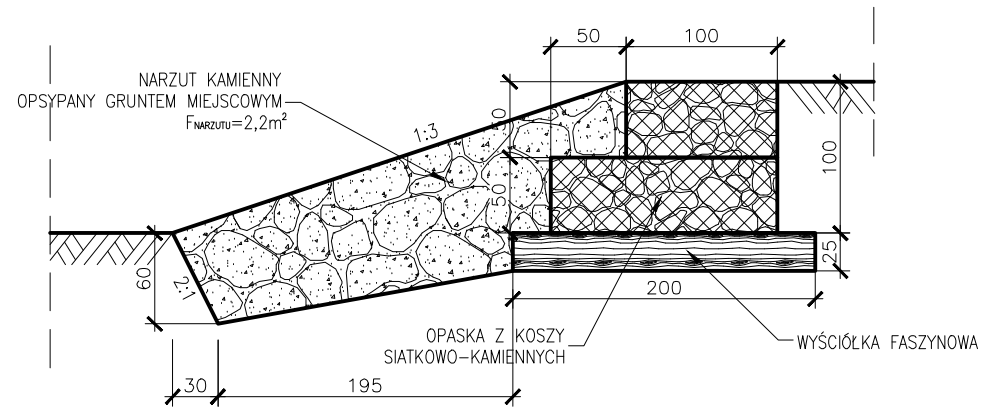
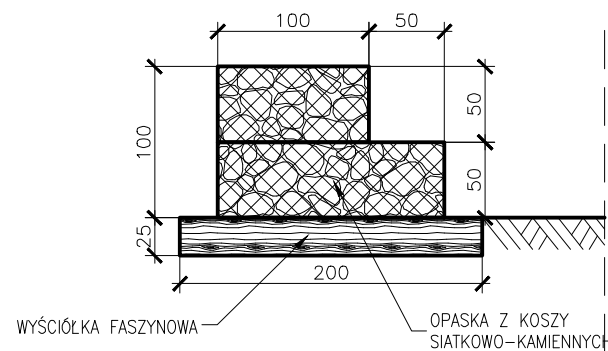


OPASKA BRZEGOWA TYP "A"

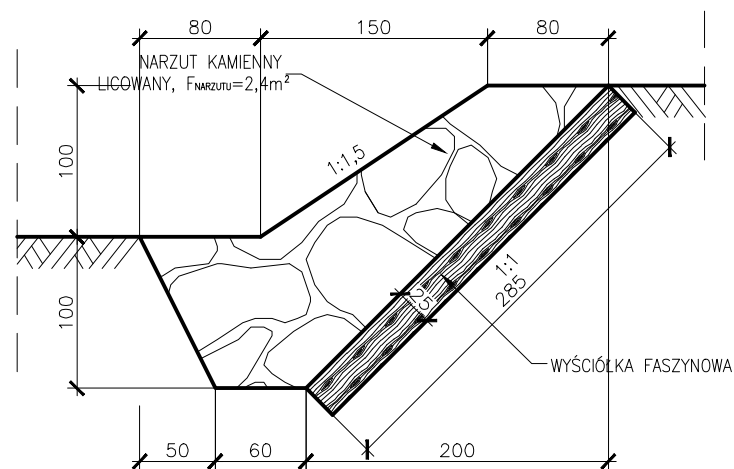
KM 0+759-0+861



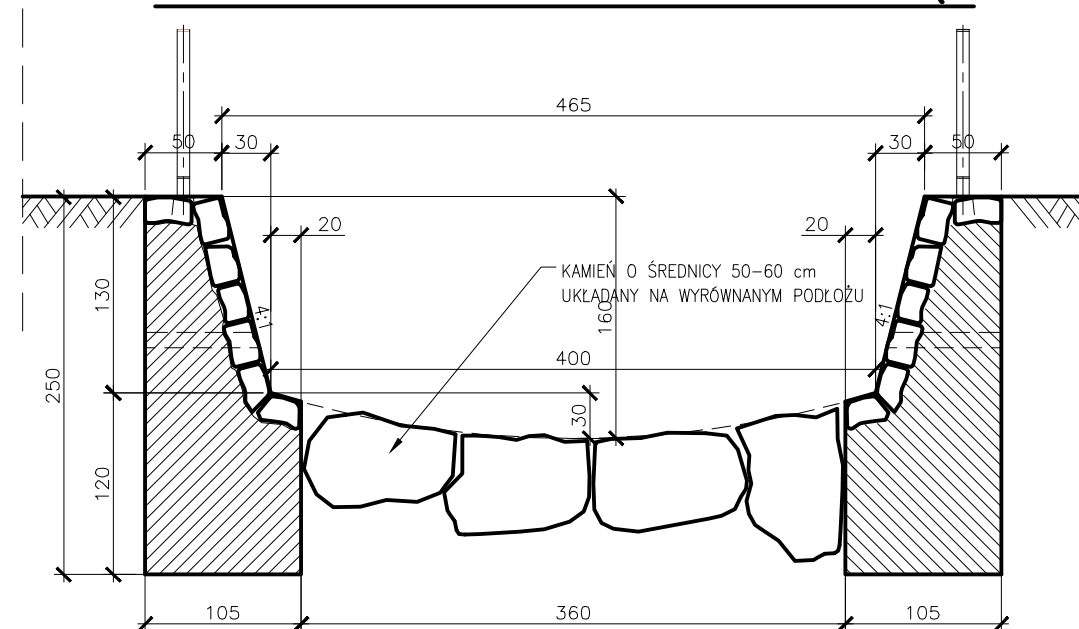
OPASKA BRZEGOWA TYP "A"



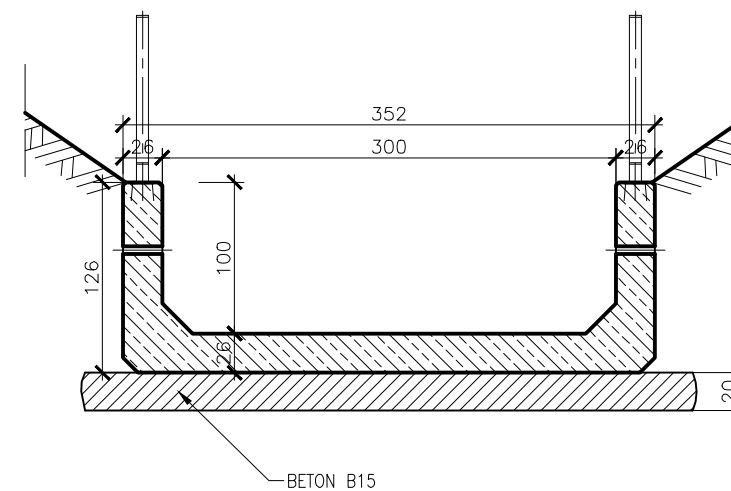
OPASKA BRZEGOWA TYP "B"



ŻŁÓB BETONOWY Z OKŁADZINĄ KAMIENNĄ



ŻŁÓB Z PREFABRYKATÓW NA DOPIŁYWIE



Zastrzega się wszelkie prawa wynikające z ustawy o prawie autorskim. Rysunek niniejszy nie może być przerysowywany, uzupełniany lub odstąpiony komukolwiek bez pisemnej zgody O.U.I. "STAAND" (Dz.U. Nr 24, poz. 83 z 1994r. z późniejszymi zmianami).

staand[®]

Ośrodek Usług Inżynierskich
"STAAND" sp. z o.o. Kraków
ul. Kasprzowicza 22
tel (0-12) 413-16-02, fax. 410-19-31

Skala
1 : 50

Dokumentacja
323/PAB
Wydanie
I
Nr rysunku

11

Obiekt :
Odbudowa koryta potoku Mała Puszcza w km
0+748-1+550 w m. Porąbka, gm. Porąbka, pow.
bielski, woj. śląskie.

Stadium
PB

Nr umowy :
90/UR/2006

Data
08.2006

Nazwa rysunku:
Przekroje typowe potoku Mała Puszcza.

Zespół autorski
Projektant
Asystent projektanta
Sprawdzający

Nazwisko i Imię
B.Biel
A.Zmorzysko
T.Kawalec

Specjalność
Nr uprawnień
Budowle hydrotechniczne
RP-Upr. 359/91
Konstrukcyjno-budowlana
MAP/0020/POOK/03

Podpis