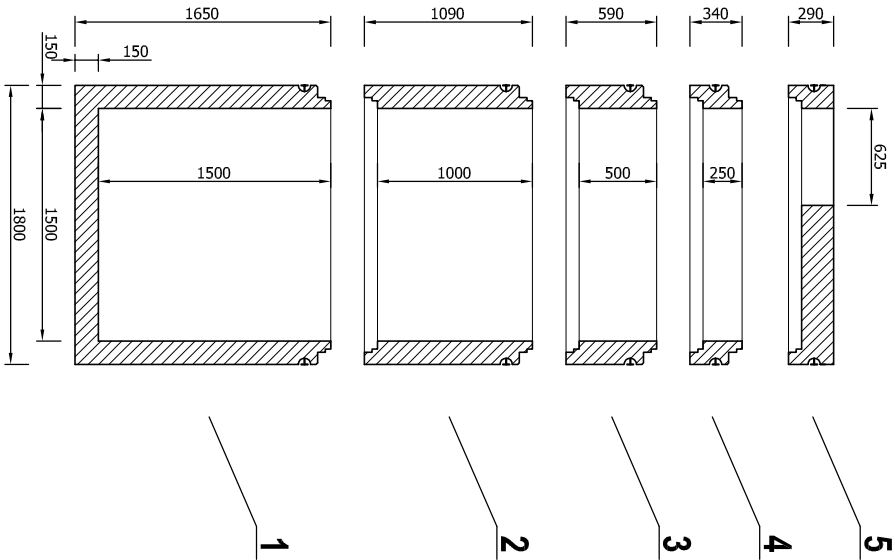
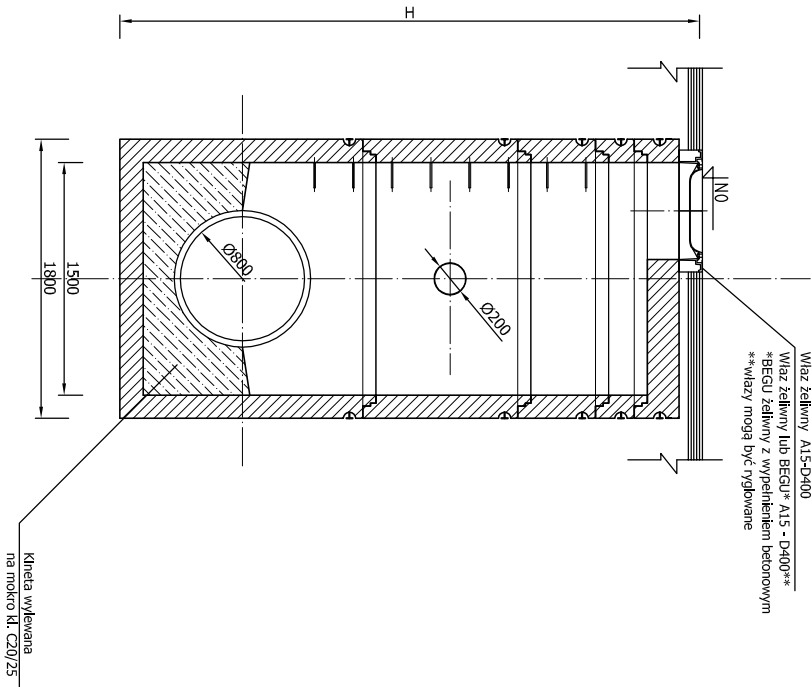


ZESTAWIENIE ELEMENTÓW  
STUDNI FI 1500

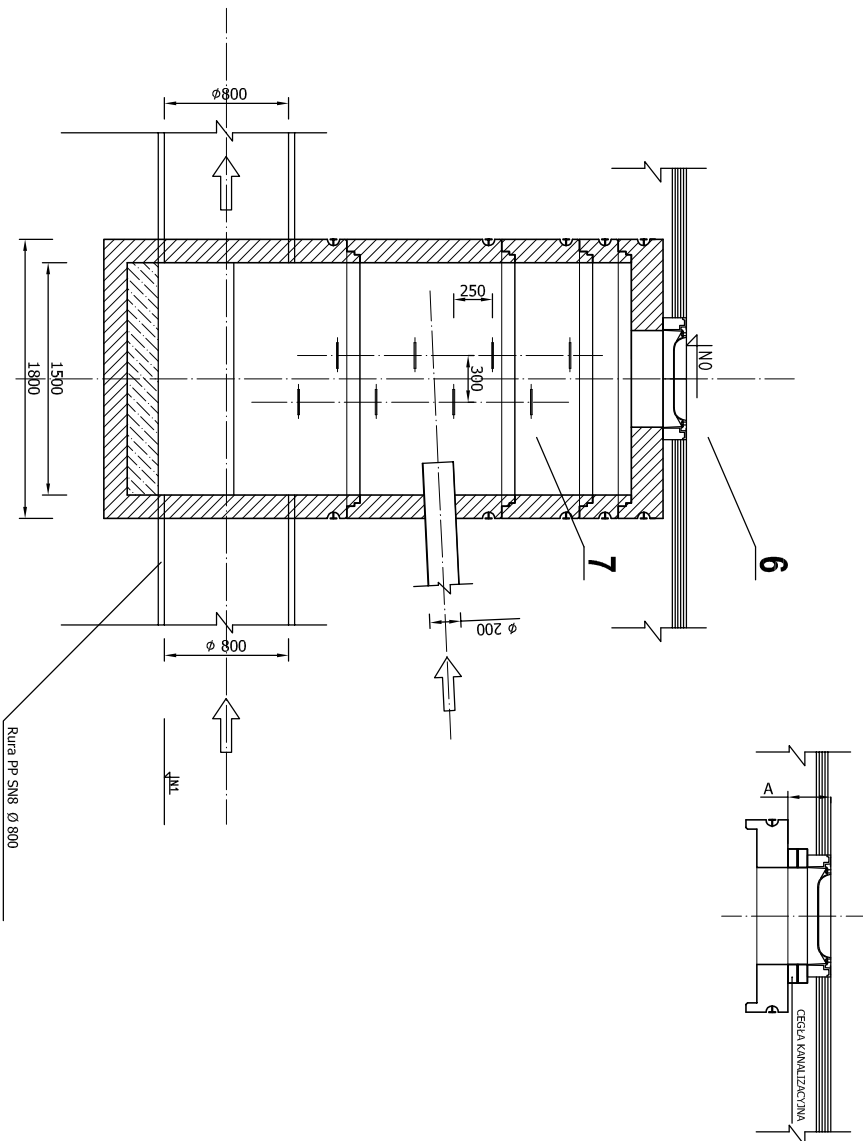


Lp.	ZESTAWIENIE ELEMENTÓW STUDZIENKI
1	DRUŃCZA BETONOWA LUB ŻELBETOWA, STUDNIA Z WYPOCZŁOWANIEŃ KINETY BETON KL. C35/40 ; WYMIAR 1500/1500; masa 3700 [kg]
2	KRAĞ BETONOWY (KL. C35/45) 1500/1000 ŁĄCZONY ZA POMOCĄ USZCZELEK Masa 1910 [kg]
3	KRAĞ BETONOWY (KL. C35/45) 1500/500 ŁĄCZONY ZA POMOCĄ USZCZELEK Masa 960 [kg]
4	KRAĞ BETONOWY (KL. C35/45) 1500/250 ŁĄCZONY ZA POMOCĄ USZCZELEK Masa 480 [kg]
5	POKRZYWA ŻELBETOWA, 1500/625/240 ŁĄCZONA ZA POMOCĄ USZCZELEK Masa 1170 [kg]
6	WŁAZ ŻELIWNY A15-D400 LUB BEGU* A15-D400 (BEGU ŻELIWNY Z WYPEŁNIENIEM BETONOWYM) EW. ZAMYKANY NA ZATRZASK STOPNIE ZŁAZOWE ŻELIWNIE TYP S
7	SNW 061-4+99 WG PN-H-74086 LUB Z NOGAMI DIN 1212 I DIN 1211
8	PRZEJŚCIE SZCZELNE DOSTOSOWANE DO STANDARDU RIUR LUB DOSTAWIA PRODUCENTA RIUR

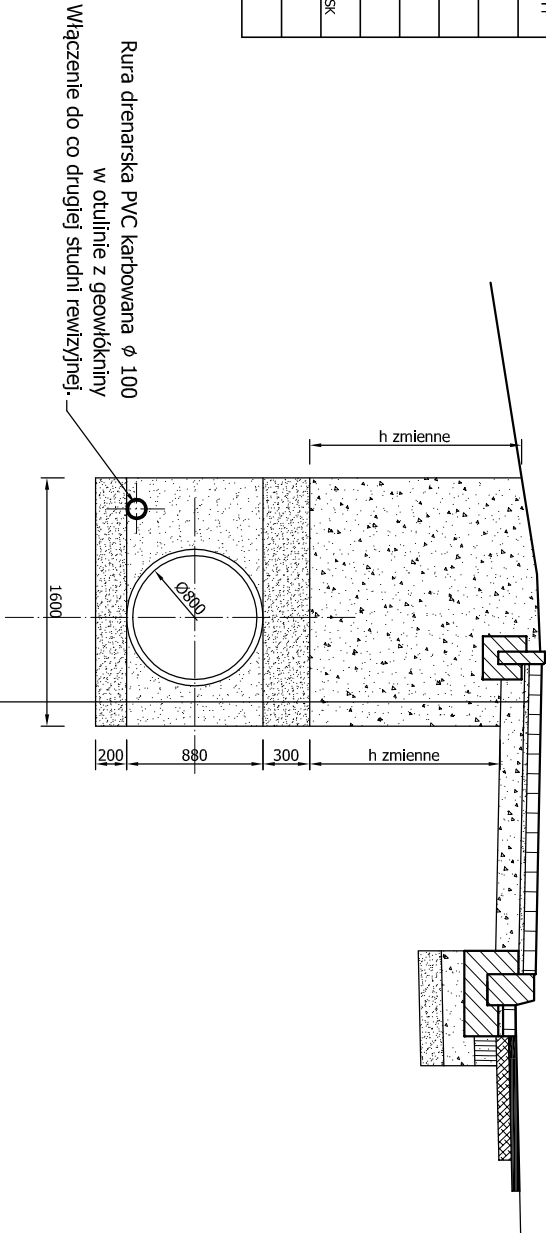
PRZEKRÓJ A-A



PRZEKRÓJ B-B



SZCZEGÓŁ MONTAŻOWY KOLEKTORA



konstrukcja chodnika
materiał zasypowy - grunt umożliwiający doprowadzenie podłoża do grupy nośności G1
warstwa obsypki i podsypki - płasek sypli, średnioziarnisty

FIRMA DROGRÓD SZYMON TETLA UL. MĘCZENNIKÓW OŚWIECIMSKICH 37A 43-229 ĆWIKLICE				
Inwestor:	Zarząd Dróg Powiatowych ul. Tadeusza Regeera 81 43-38a Bielsko-Biała		Podpis:	
	Autor projektu: Nr uprawnień			
Temat:	Projektant: mgr inż. Mariusz Ferat upr. nr: SLK1875/POD0107			
	Sporządził: inż. Krzysztof Dzierżawa			
Rysunek:	Sprawdził: mgr inż. Grzegorz Gorka upr. nr: 66201		Data:	
	Skala:	Nr rysunku:		
SZCZEGÓŁ MONTAŻOWY KOLEKTORA		1 : 50	5	XI.2009