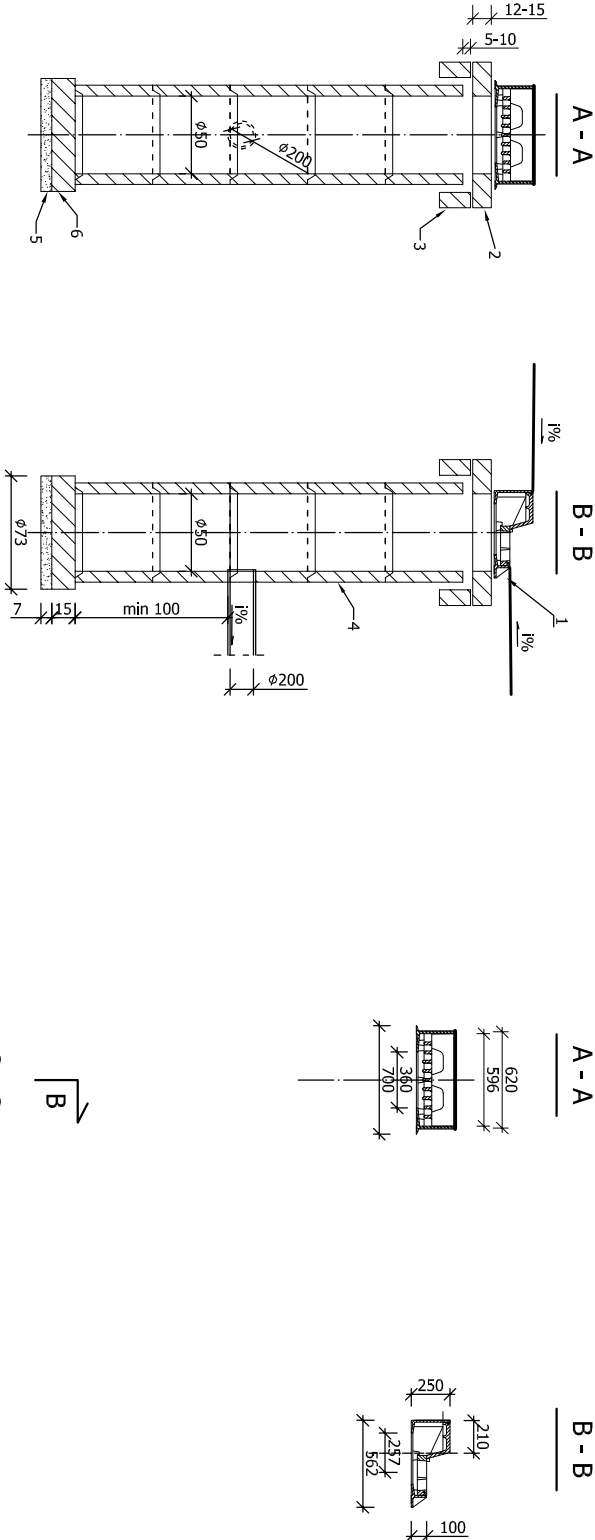


STUDZIENKA ŚCIEKOWA Z POJEDYŃCZYM  
WPUSTEM I OSADNIKIEM  
skala 1:50



ELEMENTY WPUSTU ULICZNEGO

1. Wpust uliczny krawężnikowo-jezdniowy, kl. C 250
2. Płyta żelbetowa  $\varnothing$  96 cm z otworem z betonu kl. C20/25
3. Pierścień odciążający
4. Kręgi betonowe  $\varnothing$ 50cm wysokości 50cm
5. Podsyпка z tłucznia lub żwiru grubości 7cm
6. Płyta fundamentowa grubości 15cm wykonana z betonu kl. C20/25

FIRMA DROGRÓD SZYMON TETLA UL. MĘCZENNIKÓW OŚWIECIMSKICH 37A 43-229 ĆWIKLICE			
Inwestor:	Zarząd Dróg Powiatowych ul. Tadeusza Regera 81 43-38a Bielsko-Biała		
	Temat: Budowa chodnika w ciągu drogi powiatowej 4428S ul. Ligocka w Ligocie, na odcinku od skrzyżowania z ul. Ochodzką do mostu drogowego na potoku Wapienica.		
Rysunek:	WPUST ŚCIEKOWY KRAWĘŻNIKOWO-JEZDNIOWY		
	Skala:	Nr rysunku:	Data:
	1 : 50	6	XI.2009