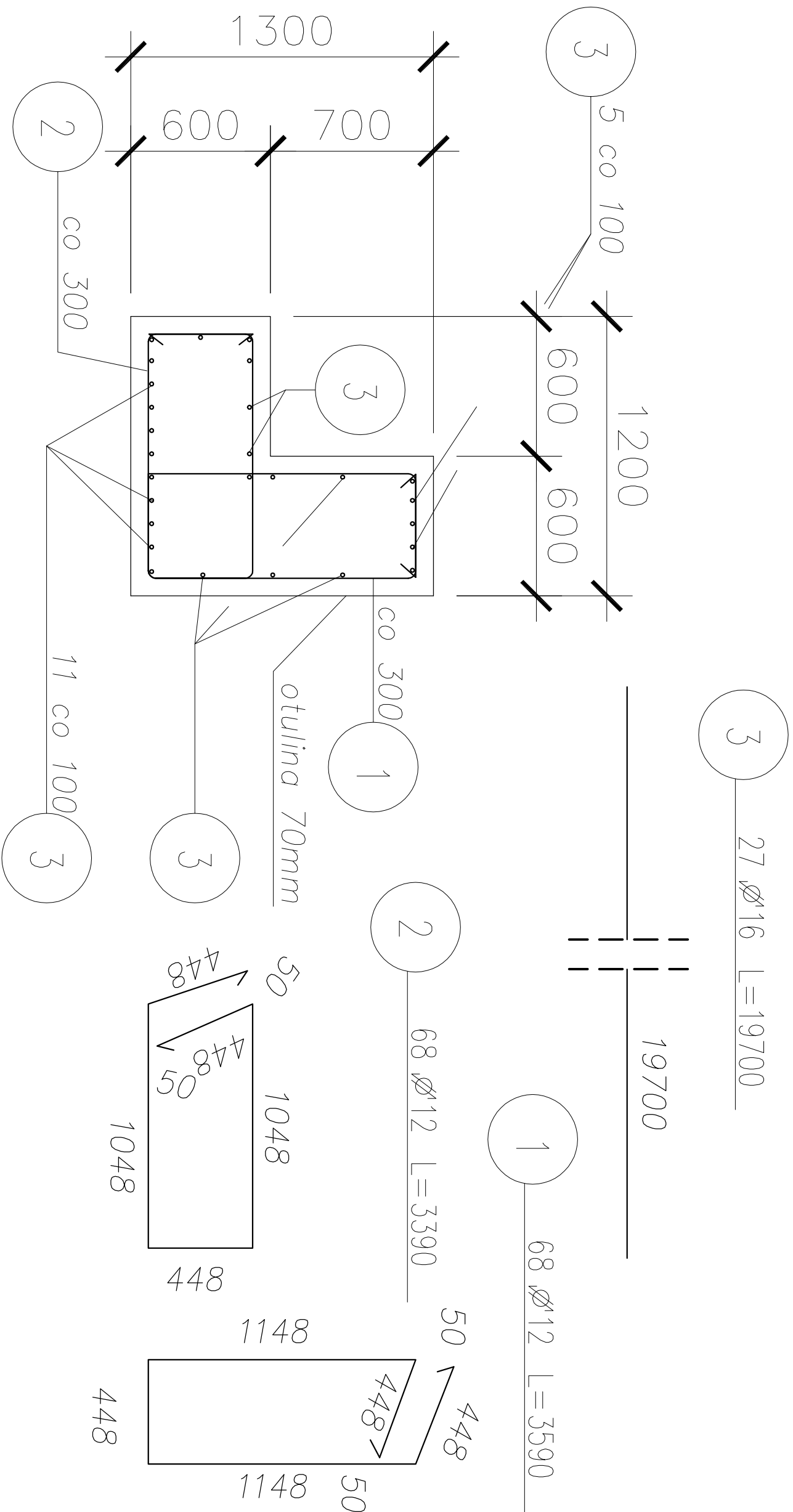


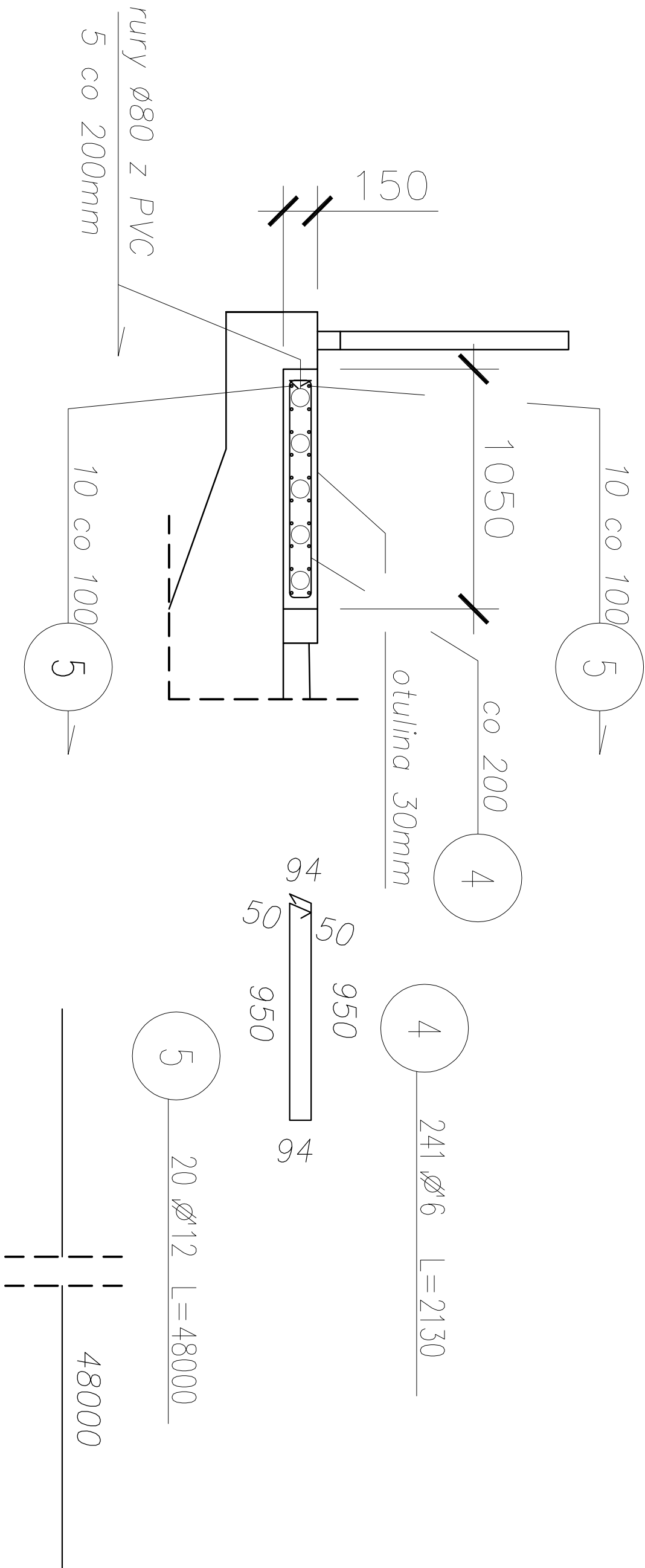
ZBROJENIE PODSTAWY STOŻKA

1:20



ZBROJENIE CHODNIKA

1:20



ZESTAWIENIE STALI ZBROJENIOWEJ

Nr pręta	φ pręta	Długość pręta	Ilość (szt.)	Długość łączna [m]			
				A-III			
1	12	3590	68	6	12	16	
2	12	3390	68		244,1		
3	16	19700	27		230,5		
4	6	2130	241		531,9		
5	12	48000	20		513,3		
Długość razem				513,3	1434,6	531,9	
MASA 1mb				[kg/mb]	0,222	0,888	1,58
MASA RAZEM				[kg]	114,0	1274,0	840,4
MASA OGÓŁEM				[kg]	2228,3		

Beton niekonstrukcyjny C8/10 Obj.=2,30m³
Beton podstawy stożka C25/30 Obj.=21,50m³
Beton chodnika C25/30 Obj.=7,00m³

INWESTOR:	ZARZĄD DRÓG POWIATOWYCH W BIELSKU-BIAŁYM 43-382 BIELSKO-BIAŁA, ul. REGERA 81		
ZADANIE:	INWENTARYZACJA USZKODZEŃ I PROJEKT REMONTU OBIEKTU MOSTOWEGO W MIEJSCOWOŚCI CIECHOWICE-DZIEDZICE W OGIĘD DROGI POWIATOWEJ NR 5444 W km 1+000		
SKALA:	1:20	NR. RYSUNKU: PR/04	
DATA:	06.2010		
TYTUŁ RYSUNKU: RYSUNEK ZBROJENIOWY PODSTAWY STOŻKA I CHODNIKA			
FUNKCJA:	TYTUŁ, IMIĘ, NAZWISKO:	NR. UPRAWNIENI:	PODPIS:
PROJEKTOWAŁ:	mgr inż. Lech Marciś	102/89-88	
ASISTENT PROJ.			
SPRAWDZIŁ:			