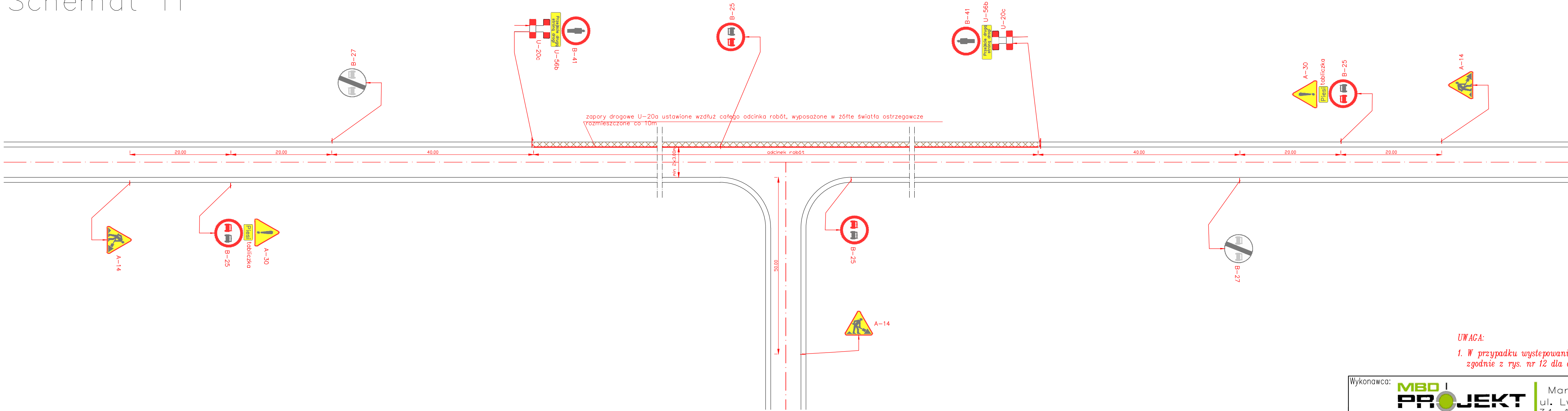


Schemat 11



UWAGA:  
1. W przypadku występowania obszaru niezabudowanego należy ustawić oznakowanie zgodnie z rys. nr 12 dla odcinka w którym występuje ten obszar.

Wykonawca:		<b>MBO PROJEKT</b>		Marcin Zieliński ul. Lwowska 55/2 34-100 Wadowice		Dariusz Augustyn ul. Brzozowa 5 34-400 Nowy Targ	
Temat: <i>Przebudowa drogi powiatowej 4425S Czechowice – Zabrzeg – Międzyrzecze – Wapienica w miejscowości Międzyrzecze Górne</i>							
Branża: <i>DROGOWA</i>						Data: <i>sierpień 2009</i>	
Część: <i>PROJEKT CZASOWEJ ORGANIZACJI RUCHU</i>						Skala: <i>1:500</i>	
Tytuł rys.: <i>SCHEMAT OZNAKOWANIA – 11</i>						Nr rys. <i>16</i>	
<div>Inwestor:</div> <div><div>Powiat Bielski ul. Piastowska 40 43-300 Bielsko-Biała</div></div>				Lokalizacja:			
				Województwo:		<i>śląskie</i>	
				Powiat:		<i>bielski</i>	
				Miejscowość:		<i>Międzyrzecze Górne</i>	
Funkcja:		Imię, Nazwisko:		Nr uprawnień		Podpis:	
Projektant:		<i>Krzysztof Kozłowski</i>		83/93 B-B			
Opracował:		<i>mgr inż. Dariusz Augustyn</i>					
		<i>mgr inż. Marcin Zieliński</i>					