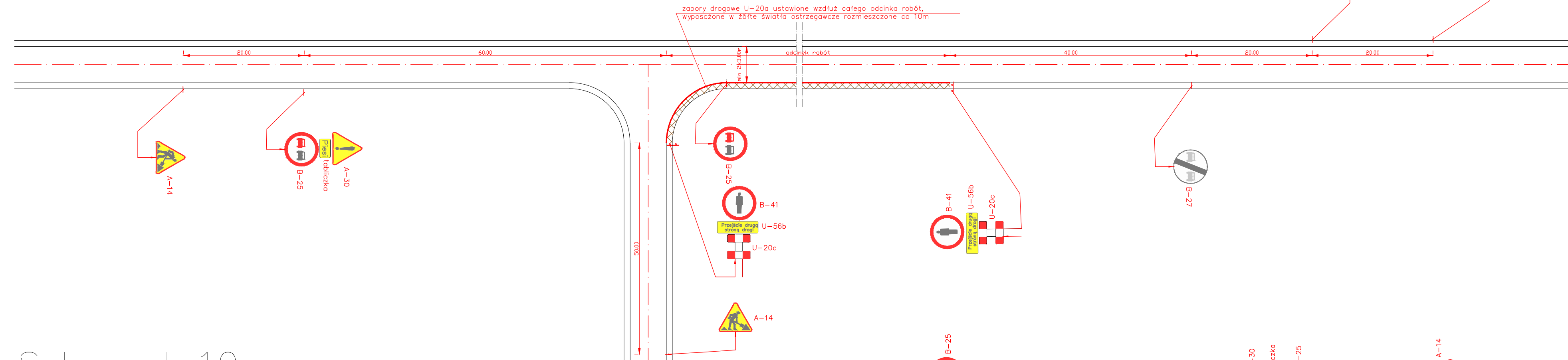
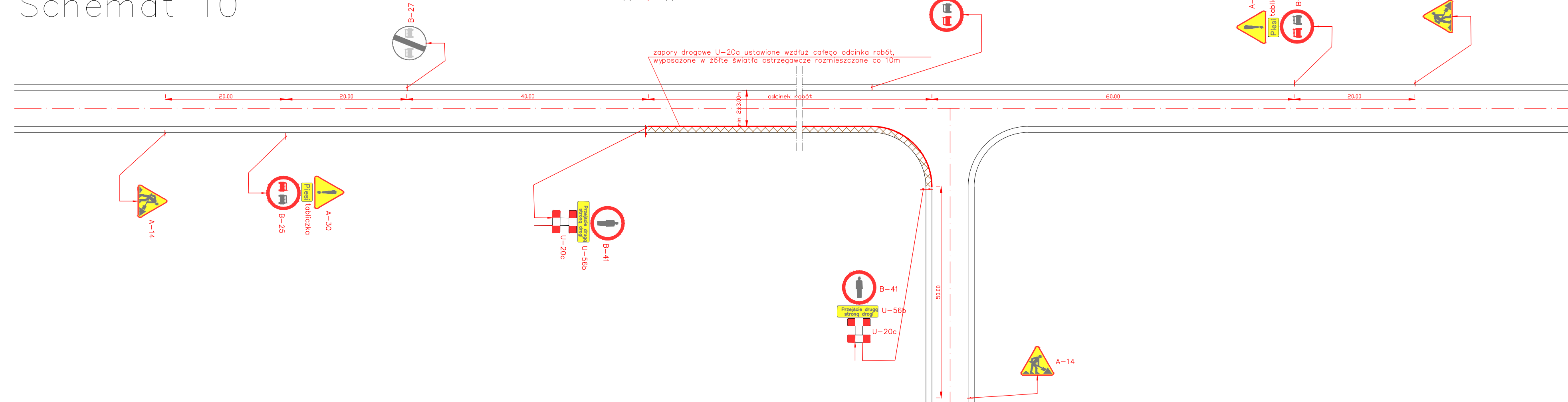


Schemat 9




## Schemat 10



**UWAGA:**

1. W przypadku występowania obszaru niezabudowanego należy ustawić oznakowanie zgodnie z rys. nr 12 dla odcinka w którym występuje ten obszar.

Wykonawca:				Marcin Zieliński ul. Lwowska 55/2 34-100 Wadowice		Dariusz Augustyn ul. Brzozowa 5 34-400 Nowy Targ	
Temat:		Przebudowa drogi powiatowej 4425S Czechowice – Zabrzeg – Międzyrzecze – Wapienica w miejscowości Międzyrzecze Górne					
Branża:		DROGOWA				Data: <i>sierpień 2009</i>	
Część:		PROJEKT CZASOWEJ ORGANIZACJI RUCHU				Skala: <i>1:500</i>	
Tytuł rys.:		SCHEMAT OZNAKOWANIA – 9 i 10				Nr rys. <i>15</i>	
Inwestor:  Powiat Bielski ul. Piastowska 40 43-300 Bielsko-Biała		Lokalizacja:					
		Województwo:				<i>śląskie</i>	
		Powiat:				<i>bielski</i>	
		Miejscowość:				<i>Międzyrzecze Górne</i>	
Funkcja:	Imię, Nazwisko:	Nr uprawnień				Podpis:	
Projektant:	<i>Krzysztof Kozłowski</i>	83/93 B-B					
Opracował:	<i>mgr inż. Dariusz Augustyn</i>						
	<i>mgr inż. Marcin Zieliński</i>						