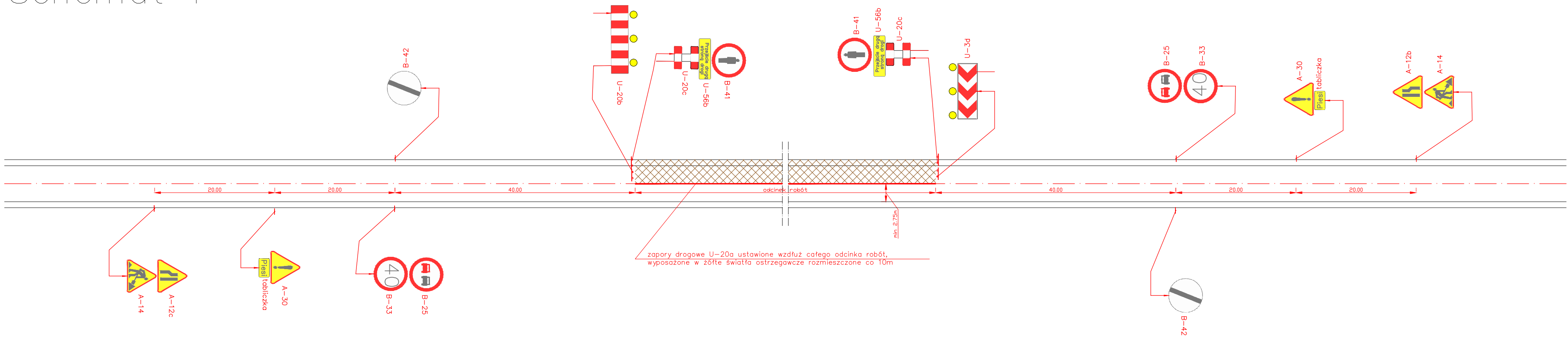
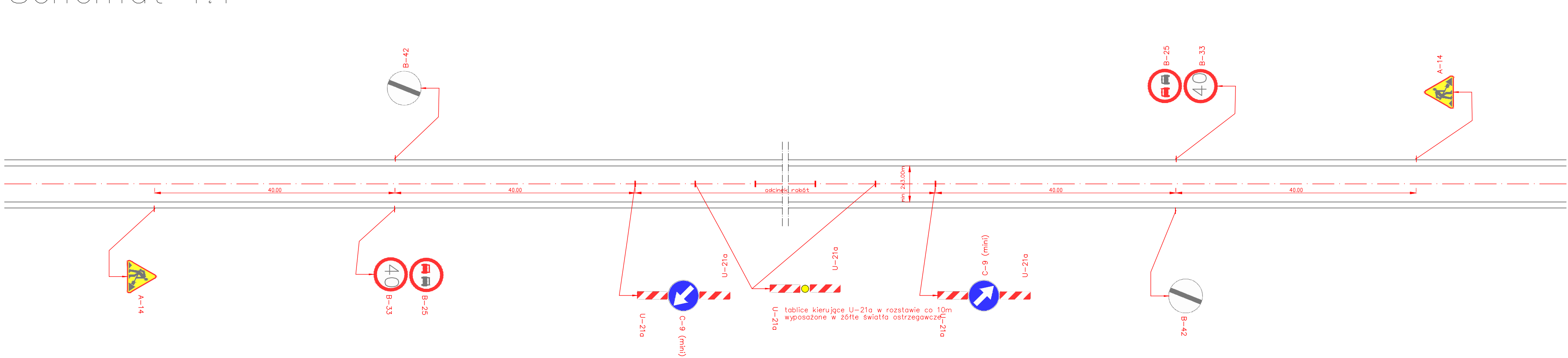


Schemat 1



Schemat 1.1



UWAGA:  
1. W przypadku występowania obszaru niezabudowanego należy ustawić oznakowanie zgodnie z rys. nr 12 dla odcinka w którym występuje ten obszar.

Wykonawca: <b>MBD PROJEKT</b> Marcin Zielinski Dariusz Augustyn ul. Lwowska 55/2 ul. Brzozowa 5 34-100 Wadowice 34-400 Nowy Targ			
Temat: <i>Przebudowa drogi powiatowej 4425S Czechowice – Zabrzeg – Międzyrzecze – Wapienica w miejscowości Międzyrzecze Górne</i>			
Branża: DROGOWA			Data: sierpień 2009
Część: PROJEKT CZASOWEJ ORGANIZACJI RUCHU			Skala: 1:500
Tytuł rys.: SCHEMAT OZNAKOWANIA – 1 i 1.1			Nr rys. 8
Inwestor:  Powiat Bielski ul. Piastowska 40 43-300 Bielsko-Biala	Lokalizacja:		
	Województwo:	śląskie	
	Powiat:	bielski	
	Miejscowość:	Międzyrzecze Górne	
Funkcja:	Imię, Nazwisko:	Nr uprawnień	Podpis:
Projektant:	Krzysztof Kozłowski	83/93 B-B	
Opracował:	mgr inż. Dariusz Augustyn		
	mgr inż. Marcin Zielinski		