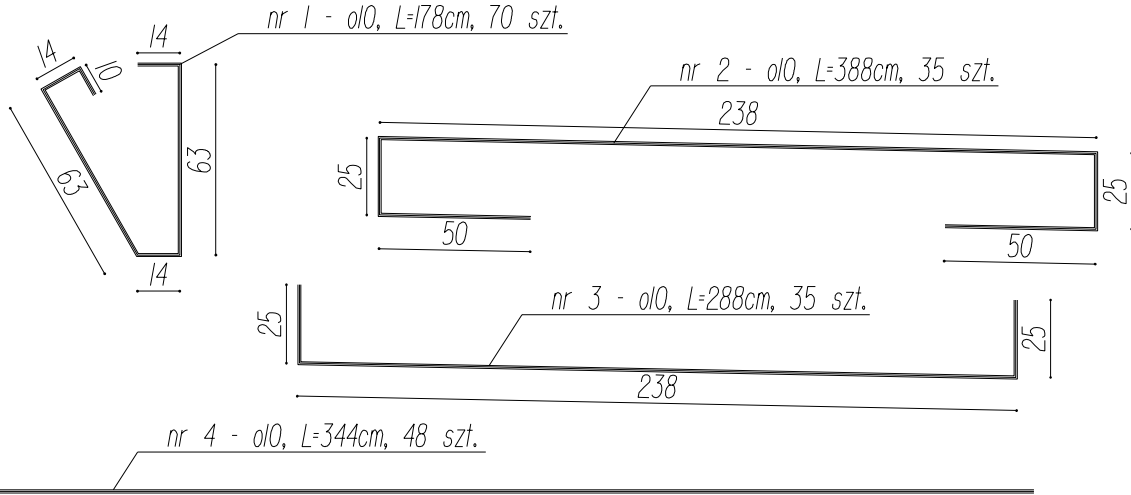
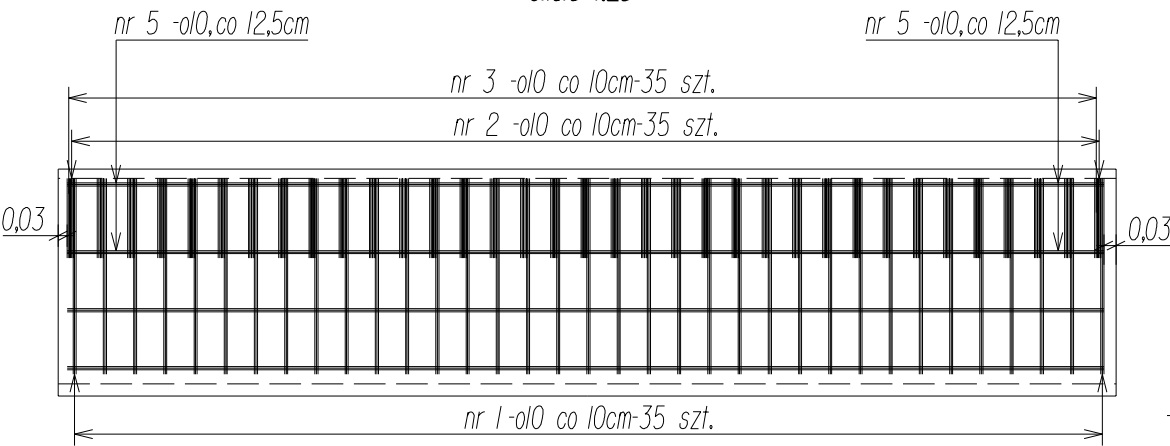
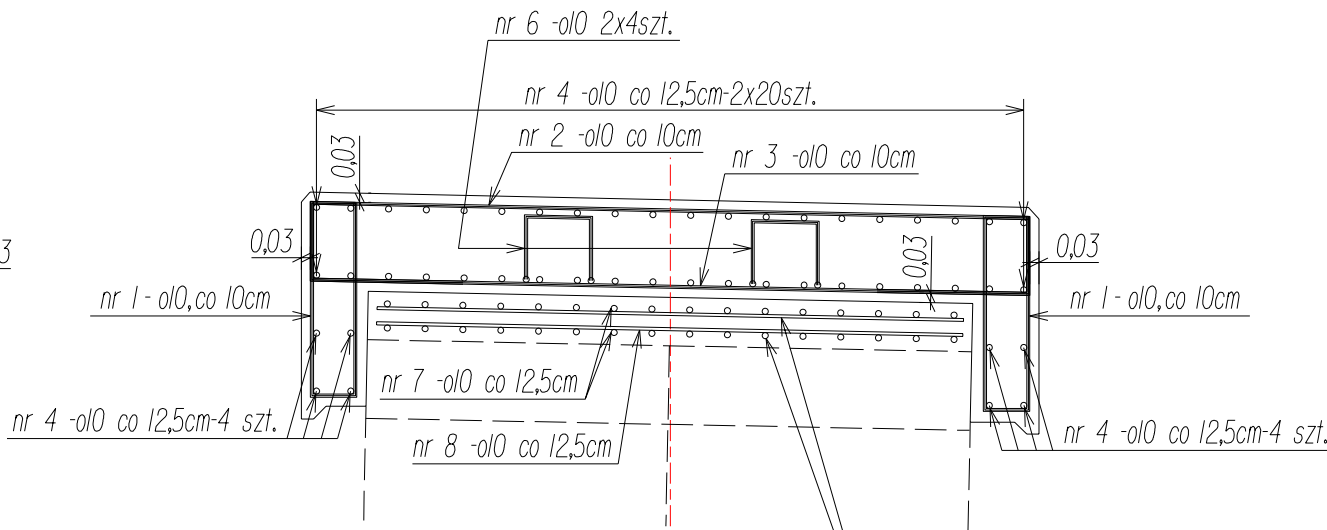


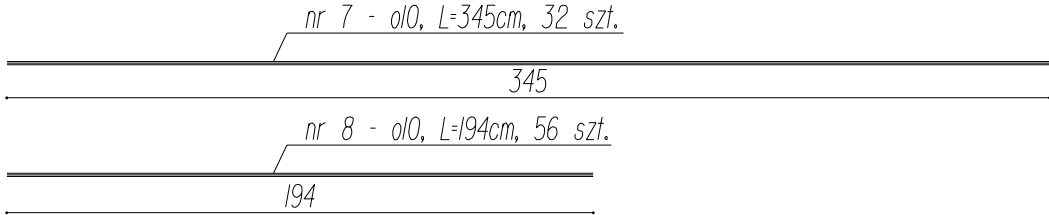
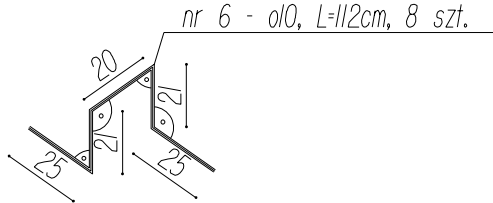
ŻELBETOWA PŁYTA POMOSTU
zbrojenie - widok od czoła przepustu
skala 1:25



ŻELBETOWA PŁYTA POMOSTU
zbrojenie - przekrój poprzeczny
skala 1:25



UWAGA:
Zbrojenie nadbetonu - siatka
z prętów stalowych żebrowanych
o10 o oczkach 12,5x12,5cm - PRĘTY nr 7 i 8



ZESTAWIENIE STALI:

płyta i nadbeton prefabrykatów				diagonalna długość [m]	UWAGI
nr	Ø	ilość sztuk	długość 1 szt.		
pręta	[mm]	RAZEM	[cm]	[m]	
1	10	70	178	124,6	
2	10	35	388	135,8	
3	10	35	288	100,8	
4	10	48	344	165,1	
5	10	32	83	26,6	
6	10	8	112	9,0	
7	10	32	345	110,4	pręty nadbetonu
8	10	56	194	108,6	pręty nadbetonu
razem długość [m]				780,9	
masa jedn. [kg/m]				0,62	
masa ogółem [kg]				484,1	
masa całkowita [kg]				485	

UWAGA:
1. Beton nadbetonu i płyty pomostowej-C30/37
dla płyty pomostowej - Vbet= 3,5 m3
dla nadbetonu - Vbet= 1,0 m3
2. Stal AIII (34GS)
3. Otulina prętów zbrojeniowych:
głównych - 4cm,
strzemion - 3cm,
dla pow. stykających się z gruntem - 7cm
4. Odgięcia, zagłębienia prętów wykonywać
zgodnie z PN91/S-10042 "Obiekty mostowe.
Konstrukcje betonowe, żelbetowe i sprężone.
Projektowanie"

Wykonawca: MBD I PROJEKT		KONSORCJUM FIRM:	
		Marcin Zieliński ul. Lwowska 55/2 34-100 Wadowice	Dariusz Augustyn ul. Brzozowa 5 34-400 Nowy Targ
INWESTYCJA – OBIEKT: Przebudowa drogi powiatowej 4425S Czechowice – Zabrzeg – Międzyrzecze – Wapienica w miejscowości Międzyrzecze Górne			
Branża:	KONSTRUKCYJNA – MOSTOWA – KŁADKA DLA PIESZYCH	Data:	kwiecień 2010
Część:	PROJEKT WYKONAWCZY	Skala:	1:25
Tytuł rys.:	ZBROJENIE PŁYTY POMOSTU	Nr rys.:	4.4
Inwestor:	Powiat Bielski ul. Piastowska 40 43–300 Bielsko-Biała	Lokalizacja:	
		Województwo:	śląskie
		Powiat:	bielski
		Miejscowość:	Międzyrzecze Górne
Funkcja:	Imię, Nazwisko:	Nr uprawnień	Podpis:
Projektant:	Krzysztof Kozłowski	83/93 B-B	