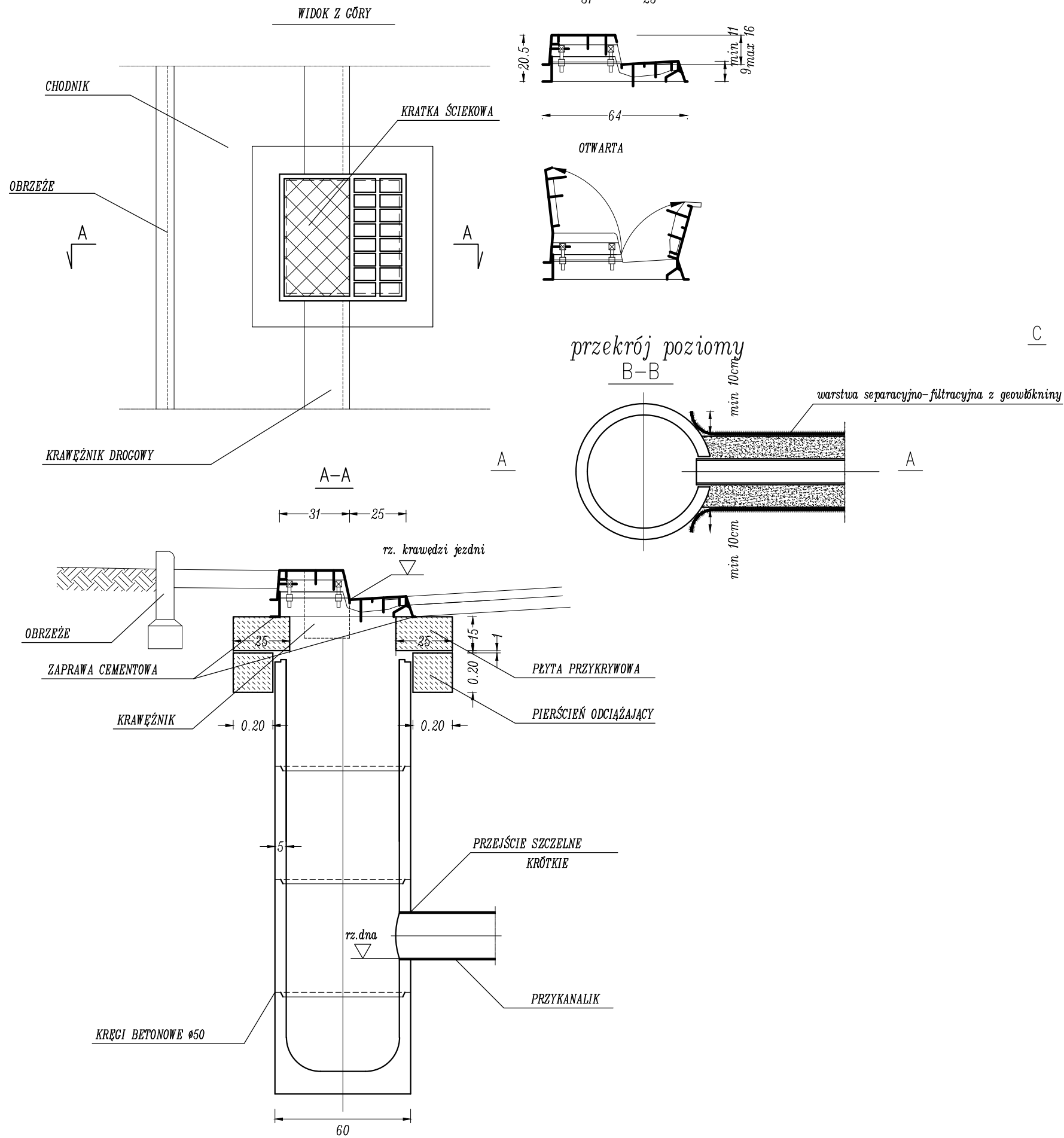
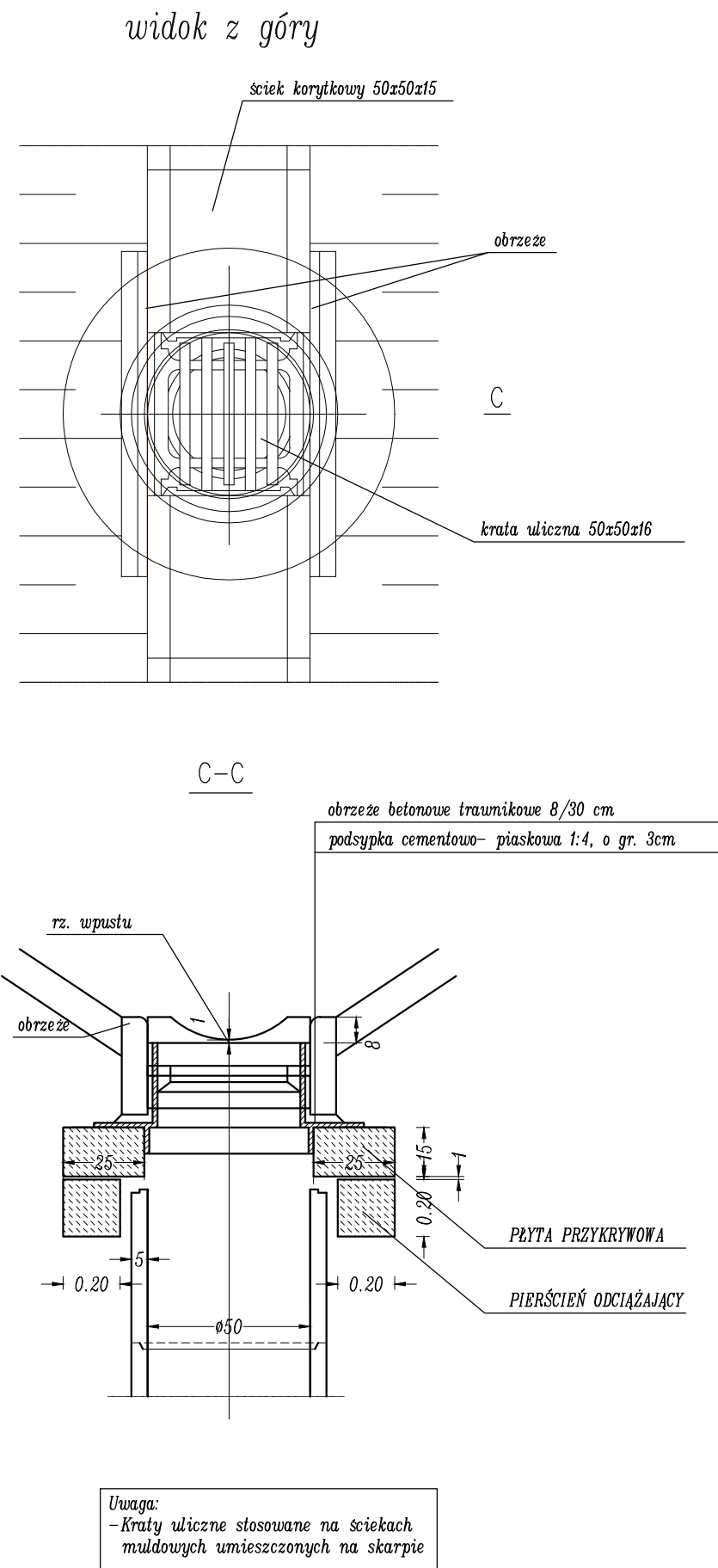


DESZCZOWY WPUST ULICZNY

Podkrawężnikowy

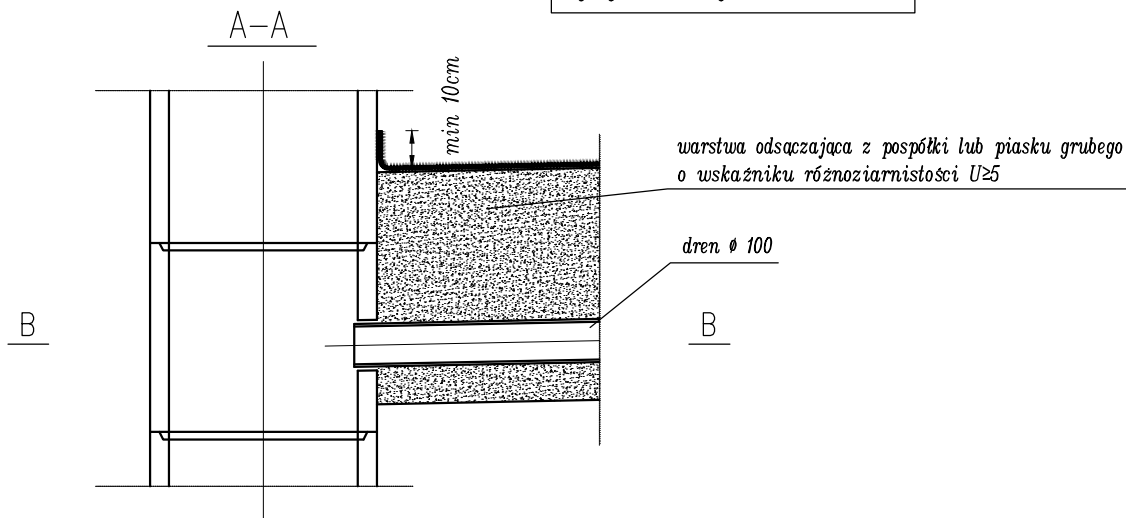


Szczegół obramowania wpustu deszczowego
umieszczonego w ścieku muldowym



Szczegół połączenia drenażu
ze studnią kanalizacyjną

przekrój podłużny



Uwaga
Wyloty z drenu wykonać co około 100m.

* - Zestawienie wpustów w części załącznikowej

Wykonawca:		Konsorcjum firm:	
		<div>Marcin Zieliński ul. Lwowska 55/2 34-100 Wadowice</div> <div>Dariusz Augustyn ul. Brzozowa 5 34-400 Nowy Targ</div>	
Temat: <i>Przebudowa drogi powiatowej 4425S Czechowice – Zabrzeg – Międzyrzecze – Wapienica w miejscowości Międzyrzecze Górne – ETAP1</i>			
<div>Inwestor:</div> <div></div> <div>Powiat Bielski ul. Piastowska 40 43-300 Bielsko-Biała</div>		Lokalizacja:	
		Województwo:	<i>śląskie</i>
		Powiat:	<i>bielski</i>
		Miejscowość:	<i>Międzyrzecze Górne</i>
Część:		Data:	
<i>PROJEKT WYKONAWCZY</i>		<i>sierpień 2009</i>	
Tytuł rys.:		Skala:	
<i>Wpust deszczowy przykrawężnikowy i muldowy</i>		<i>1:100</i>	
Branża:		Nr rys.	
<i>KANALIZACYJNA</i>		<i>4.2</i>	
Funkcja:	Imię, Nazwisko:	Nr uprawnień	Podpis:
Projektant:	<i>Krzysztof Kozłowski</i>	83/93 B-B	
Opracował:	<i>mgr inż. Dariusz Augustyn</i>		
	<i>mgr inż. Marcin Zieliński</i>		