
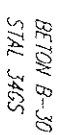


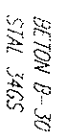
DLA PRZYCZÓŁKÓW I SKRZYDEŁEK - STAL AIII-34GS

craxfic <u>Inżynieria Drogowa</u> mgr inż. Bronisław Szalarczyk 43-300 Bielsko-Biała ul. Legionów 54	
OBIEKT: Przebudowa ciągu dróg powiatowych 04-131 (ul. Kęcka) i 04-129 (ul. Sobieskiego) w Kozach. Obiekty mostowe. OBIEKT NR 3 w km 1+416,48 - przebudowa przepustu na most	SKALA: 1:50
TEMAT: Konstrukcja i zbrojenie przyczółków	DATA: 11/2001 r.
PROJEKTOWAŁ: mgr inż. Antoni Dyryda	NR BYS.: 3/3
WERYFIKOWAŁ: mgr inż. Anna Hannus-Dyryda	PŁACATKA: Antoni Dyryda mgr inż. upr. bud. WZD-22-212/3/320/03
	

SZCZEGÓL A
1:50

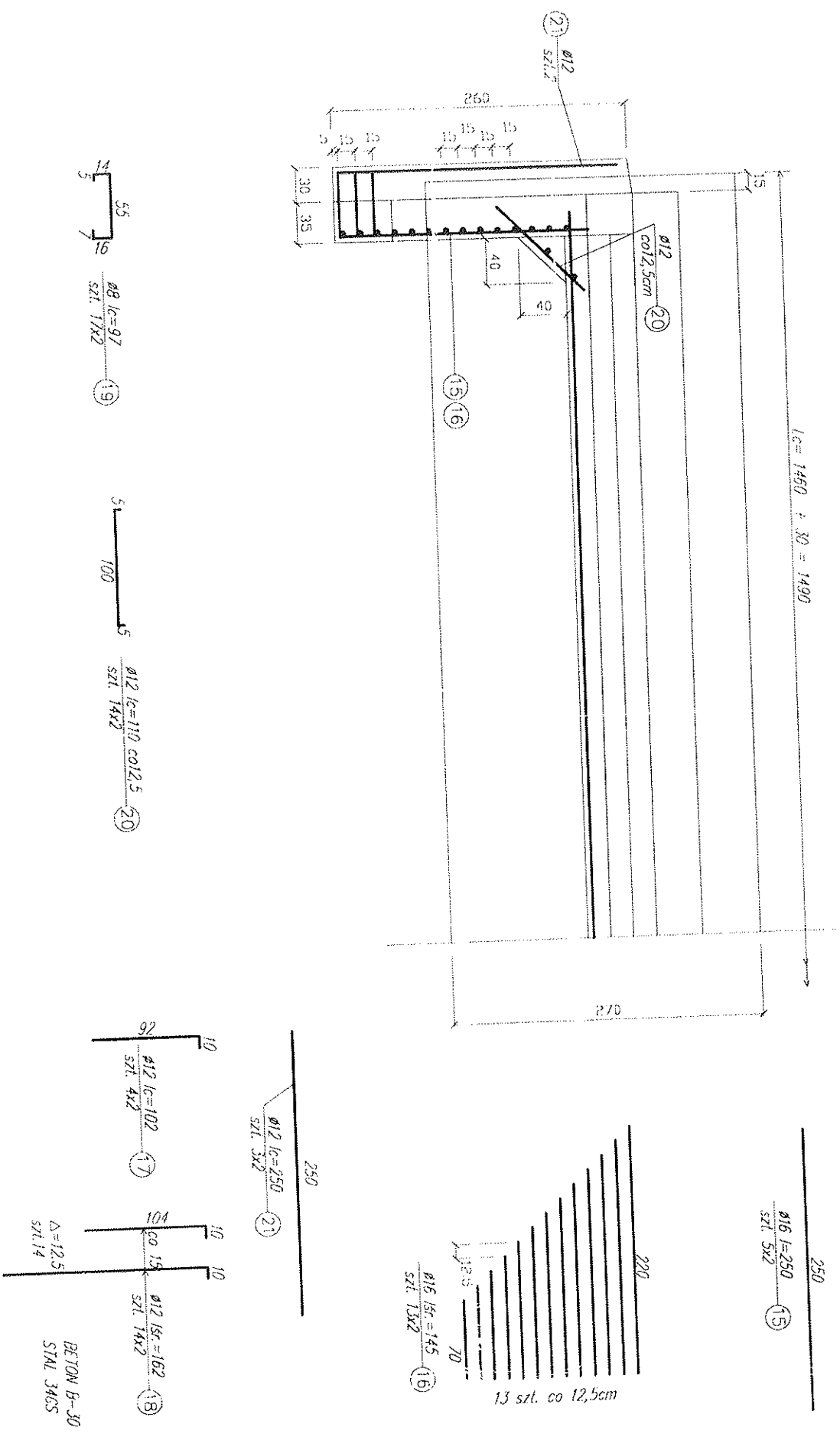


PRZYCZÓŁEK PRAWOBREŻNY $L=18m$
1:50

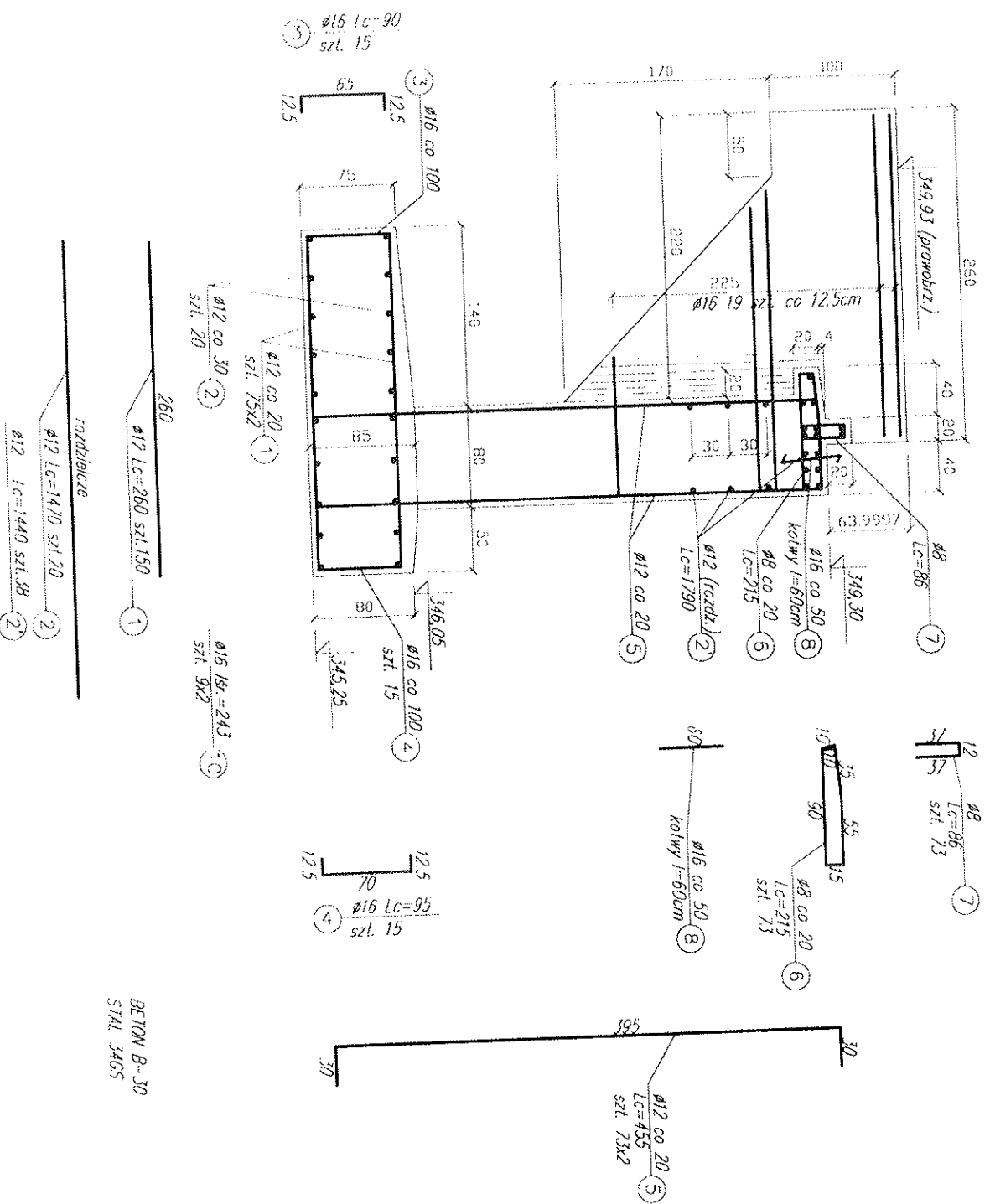


PRZYCZÓŁEK LEWOBRZEŻNY **SKRZYDEŁKO RÓWNOL. DO OSI DROGI**

SZCZEGÓŁ B
1:50



SCHEMAT ZBROJENIA **PRZYCZÓŁEK LEWOBRZEŻNY L=14,60m** 1:50



BETON B-30
STAL 34GS