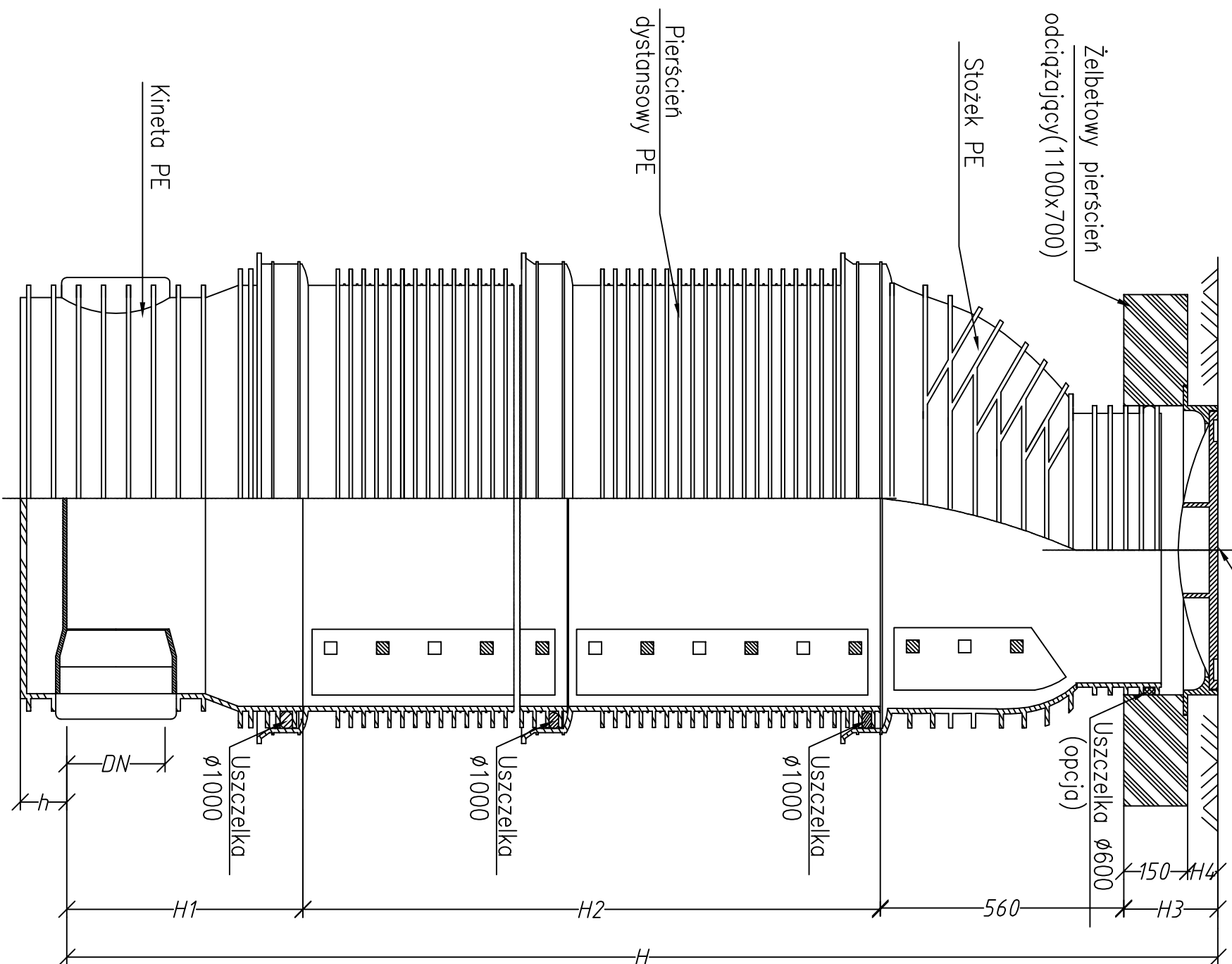


Studzienka kanalizacyjna włazowa TEGRA 1000 z włazem klasy A15-D400

Wraz zeliwny lub BEGU* A15 – D400**

*BEGU żeliwny z wypełnieniem betonowym

****Wrazy mogą być ryglowane**

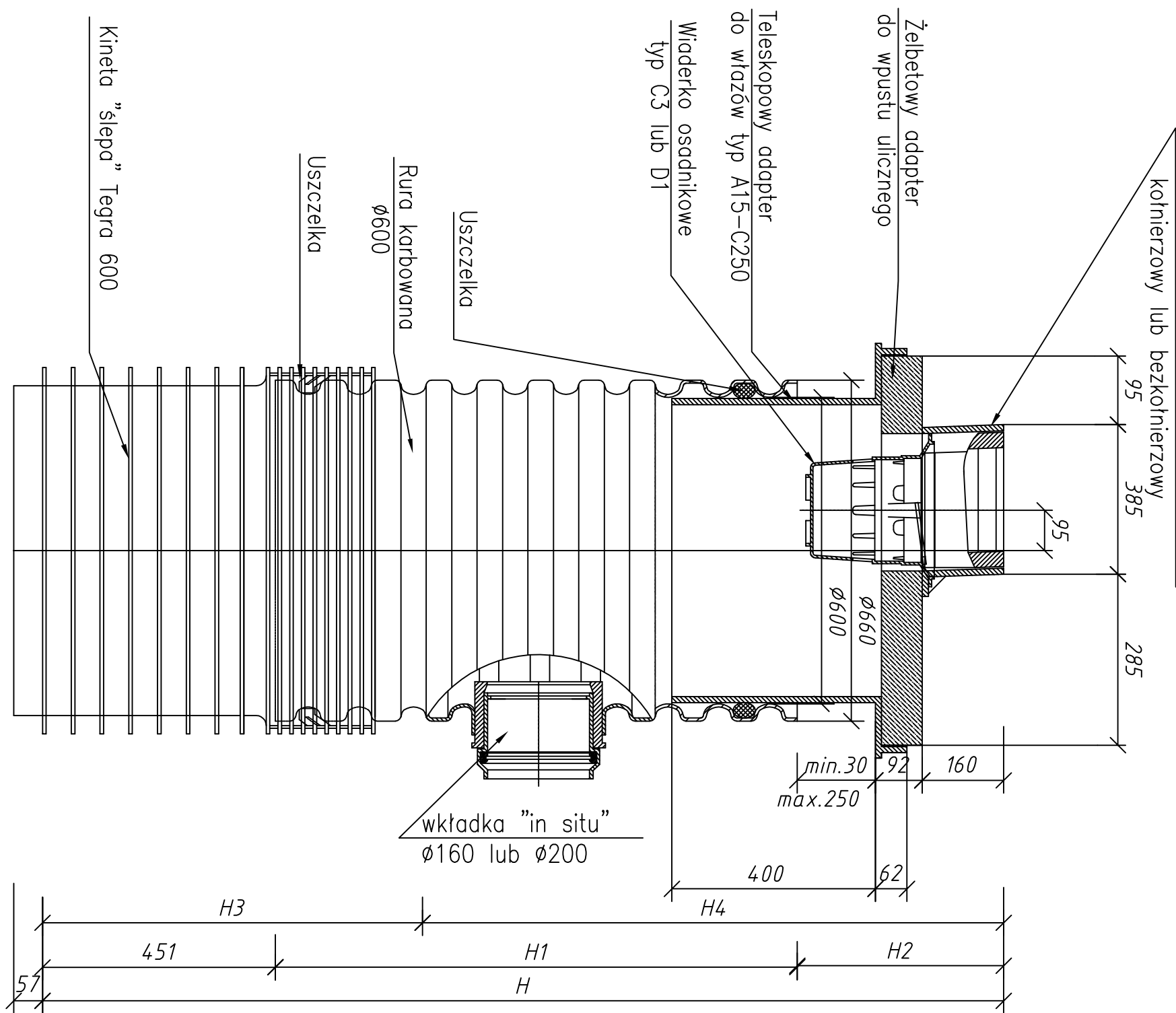


ALIZACYJNYCH

skala 1:10


Studzienka deszczowa Tegra 600 z teleskopowym adapterem do
włazów i wpustem ulicznym klasy C250-D400

Wpust uliczny C250-D400



UWAGI:

1. Wymyry podano w mm.
2. Niniejszy rysunek należy rozpatrywać łącznie z dokumentacją z badań geotechnicznych podłoża grunтового, pozostałymi częściami opracowania oraz ze szczególnym uwzględnieniem opracowań dotyczących instalacji mogących kolidować z projektem niniejszego zabezpieczenia.

	
ZAKŁAD INŻYNIERYJNY "GEOREM" mgr inż. Andrzej Kubański	
41-200 Sosnowiec ul. Mikołajczyka 59a tel./fax (0-32) 266-20-26 lub 27 georem@georem.pl	
ZAMAWIAJĄCY: Powiat Bielski ul. Piastowska 40, 43-300 Bielsko-Biala	INWESTOR: Zarząd Drogi Powiatowych w Bielsku-Białej ul. T. Regeira 81, 43-300 Bielsko-Biala
NAZWA OPRACOWANIA: PROJEKT WYKONAWCZY	
Zabezpieczenie i stabilizacja osuwiska na drodze powiatowej 4467S w miejscowości Bestwina w km 3+980 w ramach Projektu Osłona Przeciosuwiskowa zadanie: II. Ukladanie osuwiska na drodze powiatowej 4467S w miejscowości Bestwina w km 3+980 (ID 247/B/4)	
TYTUŁ RYSUNKU: Szczegóły budowy studzienek kanalizacyjnych	
PROJEKTOWAŁ: mgr inż. Sebastian Bielski	IMIE NAZWISKO NR UPK.
PROJEKTOWAŁA: mgr inż. Krystyna Kabełko	PODPIS
PROJEKTOWAŁ: mgr inż. Milian Sternik	374/91
PROJEKTOWAŁ: mgr inż. Konrad Wanik	213/02
SPRAWDZIŁ: inż. Jarosław Frycz	SLK1636/POOK07 SLK2124/OWOK08
SPRAWDZIŁ: mgr inż. Kazimierz Szyma	SLK0779/POOD05
RYS. NR:	SKALA:
9	1:10
DATA: listopad 2009	