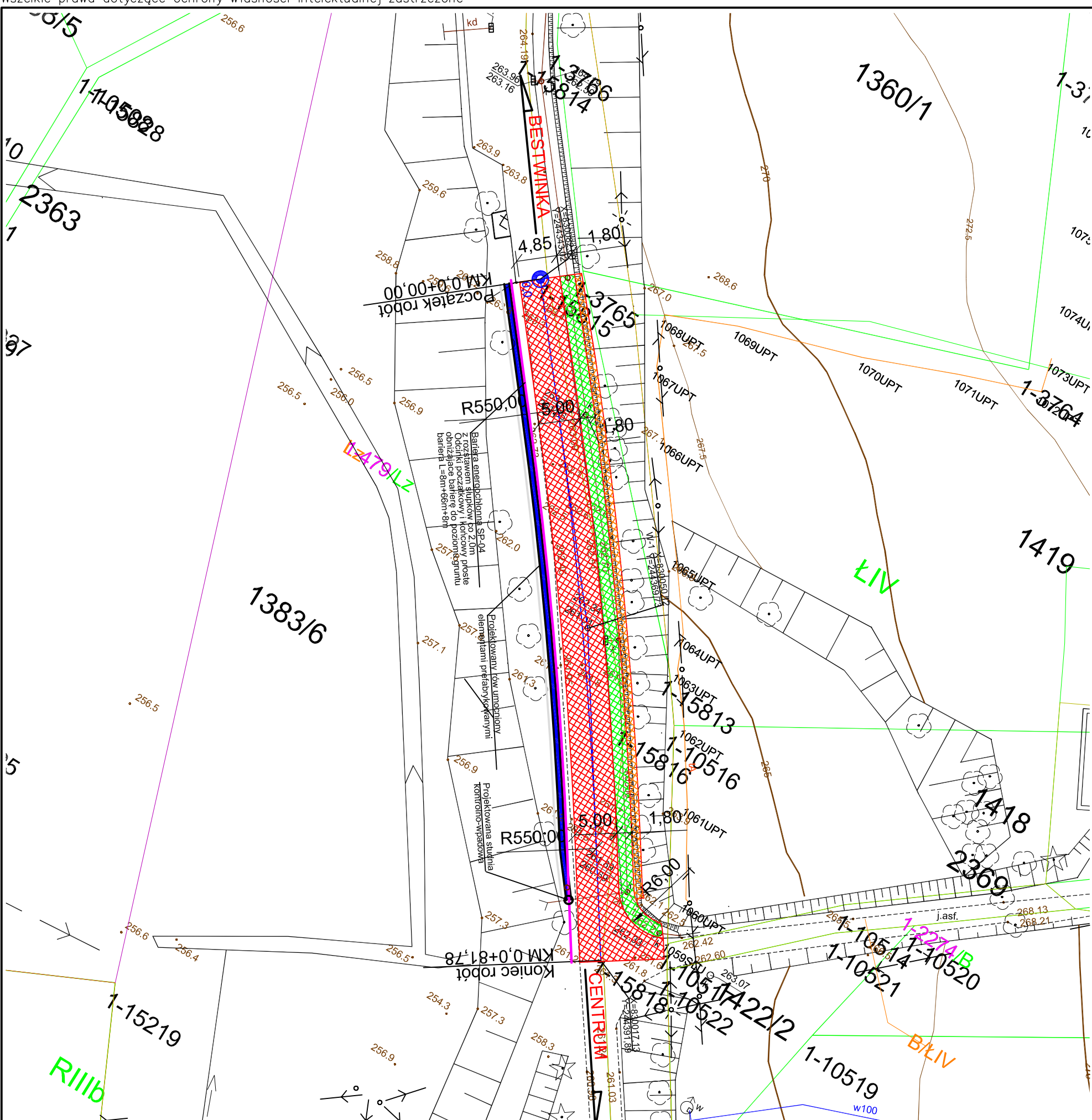






PLAN SYTUACJNY

skala 1:500




LEGENDA:

- | | |
|---|--|
|  | Remontowany chodnik |
|  | Remontowana jezdnia wraz ze wzniesieniem podłoża |
|  | Konstrukcja z gąbiarów |
|  | Rów umiarkowany elementami prefabrykowanymi |

UWAGI:

1. Wymiany podano w metrach.
2. Niniejszy rysunek należy rozpatrywać łącznie z dokumentacją z badań geotechnicznych podłoża gruntowego, pozostałymi częściami opracowania oraz ze szczególnym uwzględnieniem opracowań dotyczących instalacji mogących kolidować z projektem niniejszego zabezpieczenia.

<div style="text-align: center;">  <h1>ZAKŁAD INŻYNIERYJNY "GEOREM"</h1> <p>mgr inż. Andrzej Kubański</p> <p>41-200 Sosnowiec ul. Mikołajczyka 59a tel./fax (0-32) 266-20-26 lub 27 georem@georem.pl</p> </div>					
ZAMAWIAJĄCY:		INWESTOR:			
Powiat Bielski ul. Piastowska 40, 43-300 Bielsko-Biała		Zarząd Drog Powiatowych w Bielsku-Białej ul. T. Regiera 81, 43-300 Bielsko-Biała			
NAZWA OPRACOWANIA: PROJEKT WYKONAWCZY Zabezpieczenie i stabilizacja osuwiska na drodze powiatowej 4467S w miejscowości Bestwina w km 3+980 w ramach Projektu Osłona Przeciwośmiskowa zadanie: Likwidacja osuwiska na drodze powiatowej 4467S w miejscowości Bestwina w km 3+980 (ID 24/PB/4)					
TYTUŁ RYSUNKU: <div style="text-align: center;">Plan sytuacyjny</div>					
	IMIE, NAZWISKO	NR UP.	PODPIS	RYS. NR.	
PROJEKTOWAŁ:	mgr inż. Sebastian Bielski				2
PROJEKTOWAŁA:	mgr inż. Krystyna Kębsol	374/91			
PROJEKTOWAŁ:	mgr inż. Miłan Stiernik	213/02			
PROJEKTOWAŁ:	mgr inż. Konrad Wanik				
SPECAWDZIŁ:	inż. Jarosław Frycz	SLK0778/POOD/05			DATA: listopad 2009
SPECAWDZIŁ:	mgr inż. Kazimierz Spyra	38/2003			