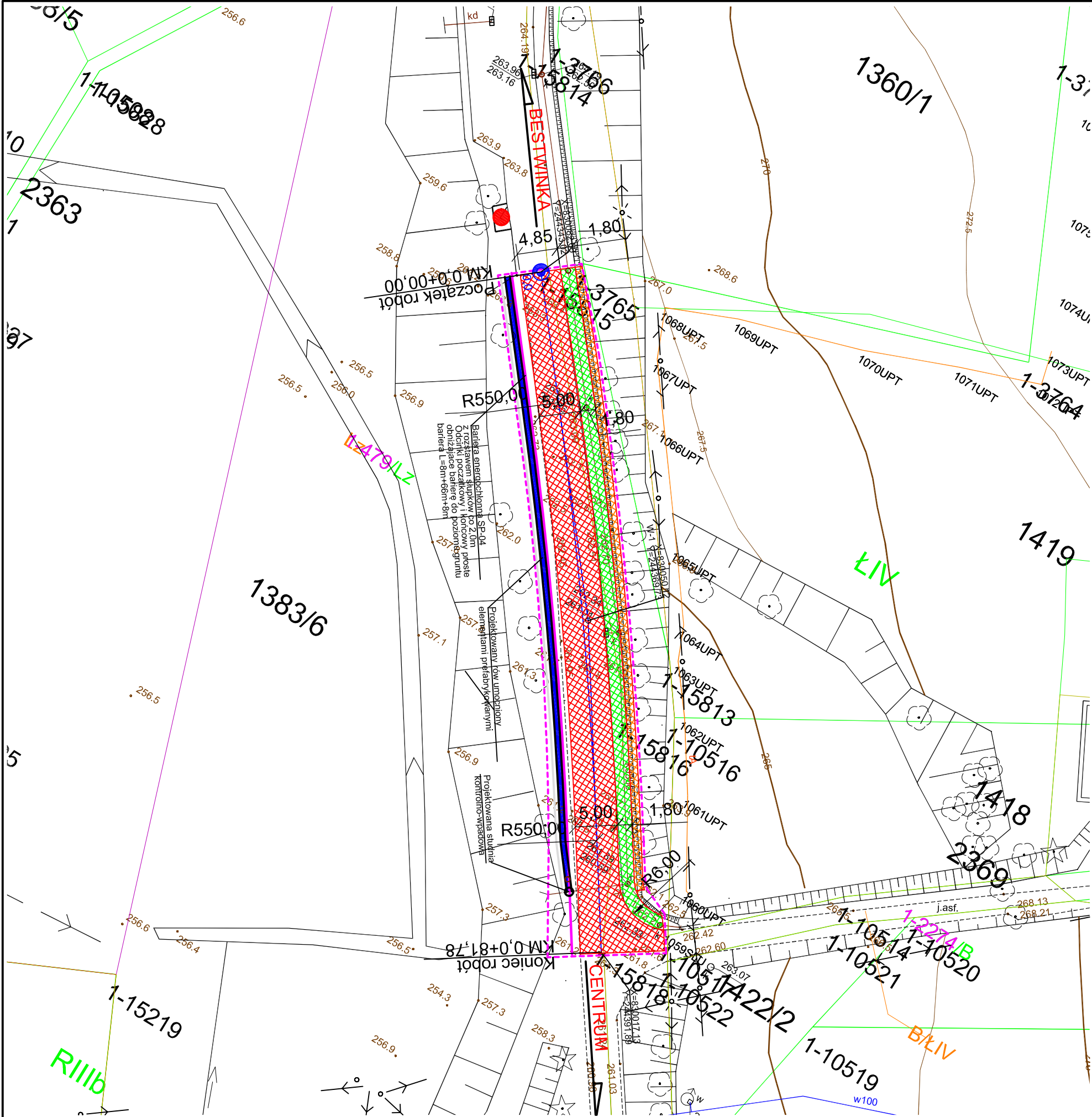


PROJEKT ZAGOSPODAROWANIA TERENU

skala 1:500



LEGENDA:

- Remontowany chodnik
- Remontowana jezdnia wraz ze wzmocnieniem podłoża
- Konstrukcja z gabionów
- Rów umocniony elementami prefabrykowanymi
- Objekt zabytkowy
- Zakres projektowanej inwestycji

UWAGI:
1. Wymiary podano w metrach.
2. Niniejszy rysunek należy rozpatrywać łącznie z dokumentacją z badań geotechnicznych podłoża gruntowego, pozostałymi częściami opracowania oraz ze szczególnym uwzględnieniem opracowań dotyczących instalacji mogących kolidować z projektem niniejszego zabezpieczenia.



ZAKŁAD INŻYNIERYJNY "GEOREM"
mgr inż. Andrzej Kubański
41-200 Sosnowiec
ul. Mikołajczyka 59a
tel./fax (0-32) 266-20-26 lub 27 georem@georem.pl

ZAMAWIAJĄCY:

Powiat Bielski
ul. Piastowska 40, 43-300 Bielsko-Biała
INWESTOR:
Zarząd Drog Powiatowych w Bielsku-Białej
ul. T. Regeja 81, 43-300 Bielsko-Biała

NAZWA OPRACOWANIA:

PROJEKT WYKONAWCZY
Zabezpieczenie i stabilizacja osuwiska na drodze powiatowej 4467S w miejscowości Bestwina w km 3+980 w ramach Projektu Osłona Przeciwsuwiskowa zadanie: Likwidacja osuwiska na drodze powiatowej 4467S w miejscowości Bestwina w km 3+980 (ID 24/B/4)

TYTUŁ RYSUNKU:

Projekt Zagospodarowania Terenu

	IMIĘ, NAZWISKO	NR UPR.	PODPIS	RYS. NR.
PROJEKTOWAŁ:	mgr inż. Sebastian Bielski			Zal. 1
PROJEKTOWAŁA:	mgr inż. Krystyna Kępsol	374/91		
PROJEKTOWAŁ:	mgr inż. Miłan Sternik	213/02		SKALA: 1:500
PROJEKTOWAŁ:	mgr inż. Konrad Wanik	SLK/1636/POOK07 SLK/2124/DWOK08		
SPRAWDZIŁ:	inż. Jarosław Frycz	SLK/0778/POOD/05		DATA: listopad 2009
SPRAWDZIŁ:	mgr inż. Kazimierz Spyra	38/2003		