

PRZEKRÓJ D - D

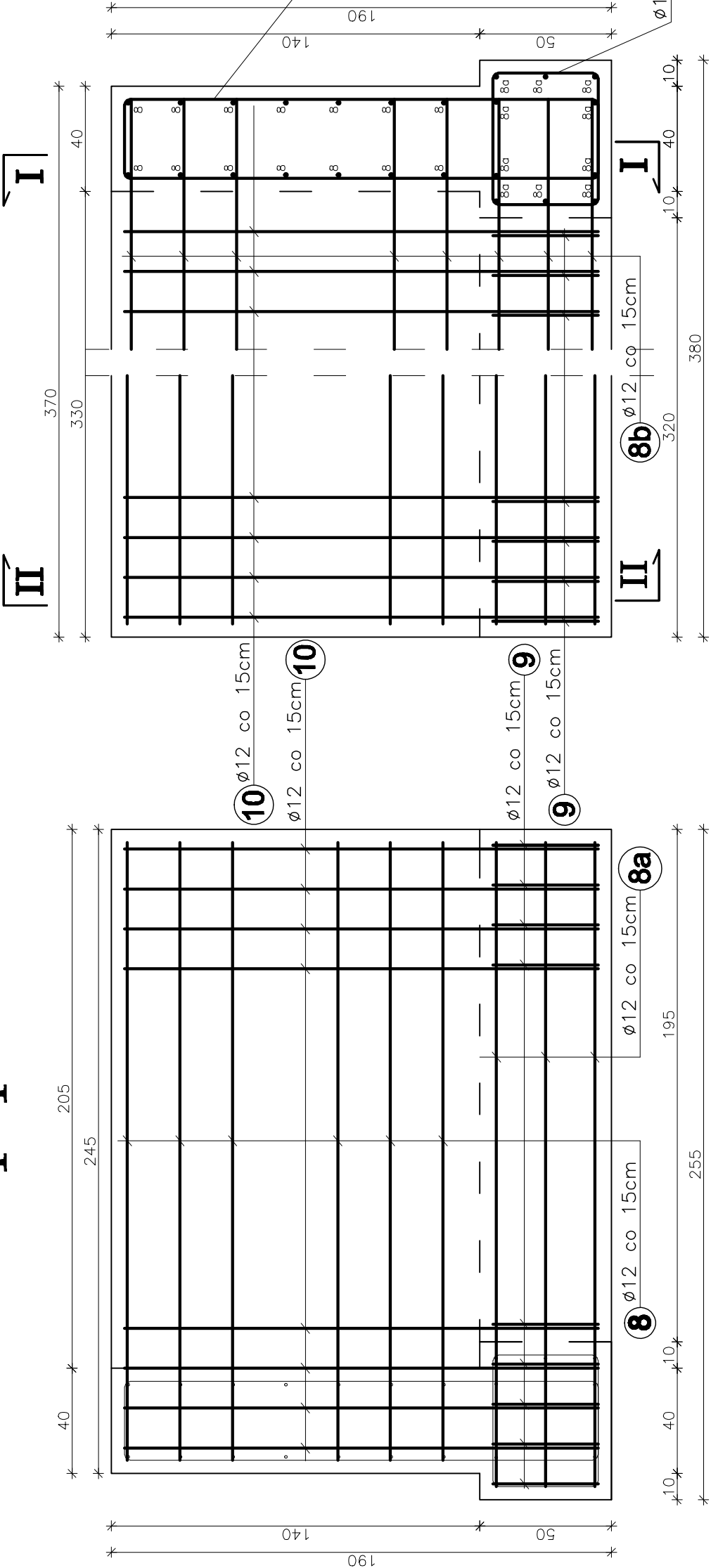
MUR OPOROWY OD STRONY GÓRNEJ WODY

WYKAZ ZBROJENIA					
Nr pręta	Średnica [mm]	Liczba [szt]	Długość [cm]	Długość ogólna [m]	
				RB500W	
MUR OPOROWY					
8	ø12	14	235		35.2
8a	ø12	10	245		24.5
8b	ø12	24	360		86.4
9	ø12	39	192		75.0
10	ø12	39	432		169.0
Długość razem			[m]		390.1
Masa jednostkowa			[kg/m]	0.222	0.617
Masa razem			[kg]		1.21
Masa ogólna			[kg]		
Wykonać x 2			[kg]	347.0	
					694.0

Element budowlany:	Beton:	Stal:
MUR OPOROWY	C25/30 4,945m³	RB500W 347.0kg

Uwagi:

1. Wszystkie wymiary na rysunku podano w cm.
Wymiary zbrojenia osiowe.
2. Otulina zbrojenia – 5cm.
3. Łączenie prętów wg PN-91/S-10042
"Obiekty mostowe. Konstrukcje betonowe,
żelbetowe i sprężone. Projektowanie”.

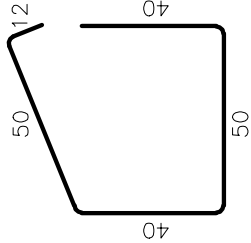


II - II

10 39ø12 L=432cm co 15cm



9 39ø12 L=192cm co 15cm



Zakład	Remontowo Budowlany – BUDROMOST LAS 225		
Inwestor	Powiatowy Zarząd Dróg w Bielsku Białej 43-382 Bielsko Biała, ul. Regera 81	Data	08.2009
Inwestycja	Remont drogi powiatowej 4413 S Wapienica – Jaworze wraz z przepustem i umocnionymi rowami		
Projektant	inz. Jan Sobaniak		
Opracowanie	Tadeusz Bogdał		
Skala 1:20	Temat rysunku	KONCEPCJA REMONTU ZBROJENIE MUR OPOROWY	Nr rys. 9