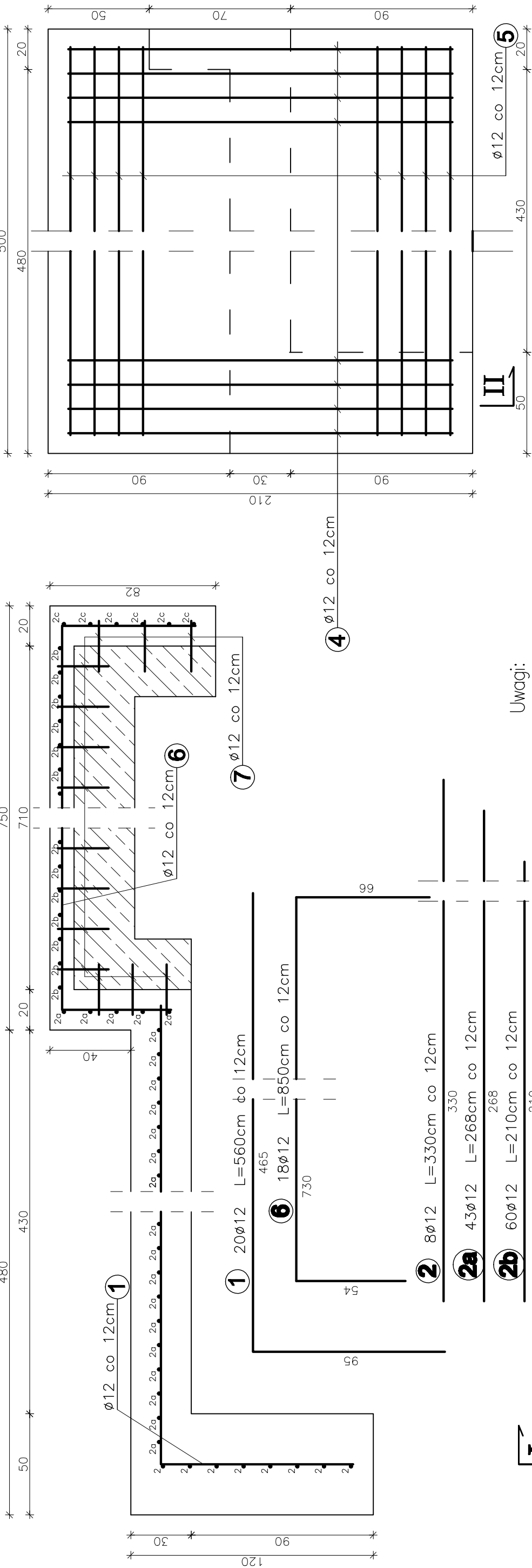


PRZYEKRÓJ A - A

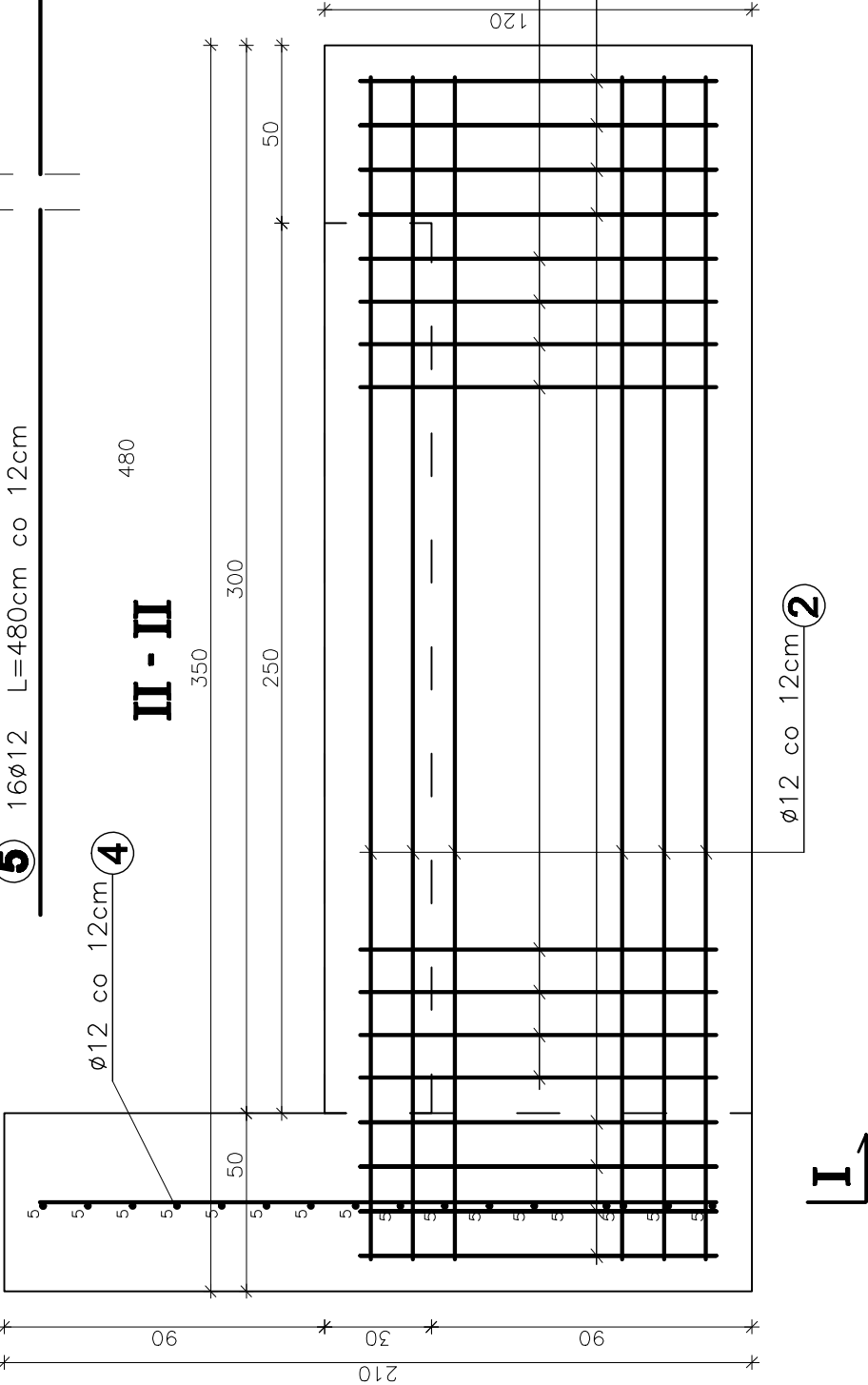
I - I



Uwagi:

1. Wszystkie wymiary na rysunku podano w cm. Wymiary zbrojenia osiowe.
2. Otulina zbrojenia – 10cm.
3. Łączenie prętów wg PN-91/S-10042 "Obiekty mostowe. Konstrukcje betonowe, żelbetowe i sprężone. Projektowanie".
4. Pręt nr 7 należy osadzać w uprzednio wykonanych otworach na żywicy epoksydowej.

II - II



WYKAZ ZBROJENIA

Nr pręta	Średnica [mm]	Liczba [szt]	Długość [cm]	Długość ogólna [m]		
				RB500W		
PŁYTA DEKNA, GURT, MUR OPOROWY						
1	Ø 12	20	560			112.0
2	Ø 12	8	330			26.4
2a	Ø 12	43	268			115.3
2b	Ø 12	60	210			126.0
2c	Ø 12	6	230			13.8
3	Ø 12	8	100			8.0
4	Ø 12	41	190			77.9
5	Ø 12	16	480			76.8
6	Ø 12	18	850			153.0
7	Ø 12	465	25			116.2
Długość razem			[m]			825.4
Masa jednostkowa			[kg/m]	0.222	0.617	0.888
Masa razem			[kg]			732.95
Masa ogólna			[kg]	732.95		

Zakład Remontowo Budowlany – BUDROMOST LAS 225			
Inwestor	Powiatowy Zarząd Dróg w Bielsku Białej 43–382 Bielsko Białe, ul. Regera 81	Data 08.2009	
Inwestycja	Remont drogi powiatowej 4413 S Wapienica – Jaworze wraz z przepustem i umocnionymi rowami		
Projektant	inz. Jan Sobaniak		
Opracowanie	Tadeusz Bogdał		
Skala 1:20	Temat rysunku	KONCEPCJA REMONTU ZBROJENIE PRZEKROJE	Nr rys. 8