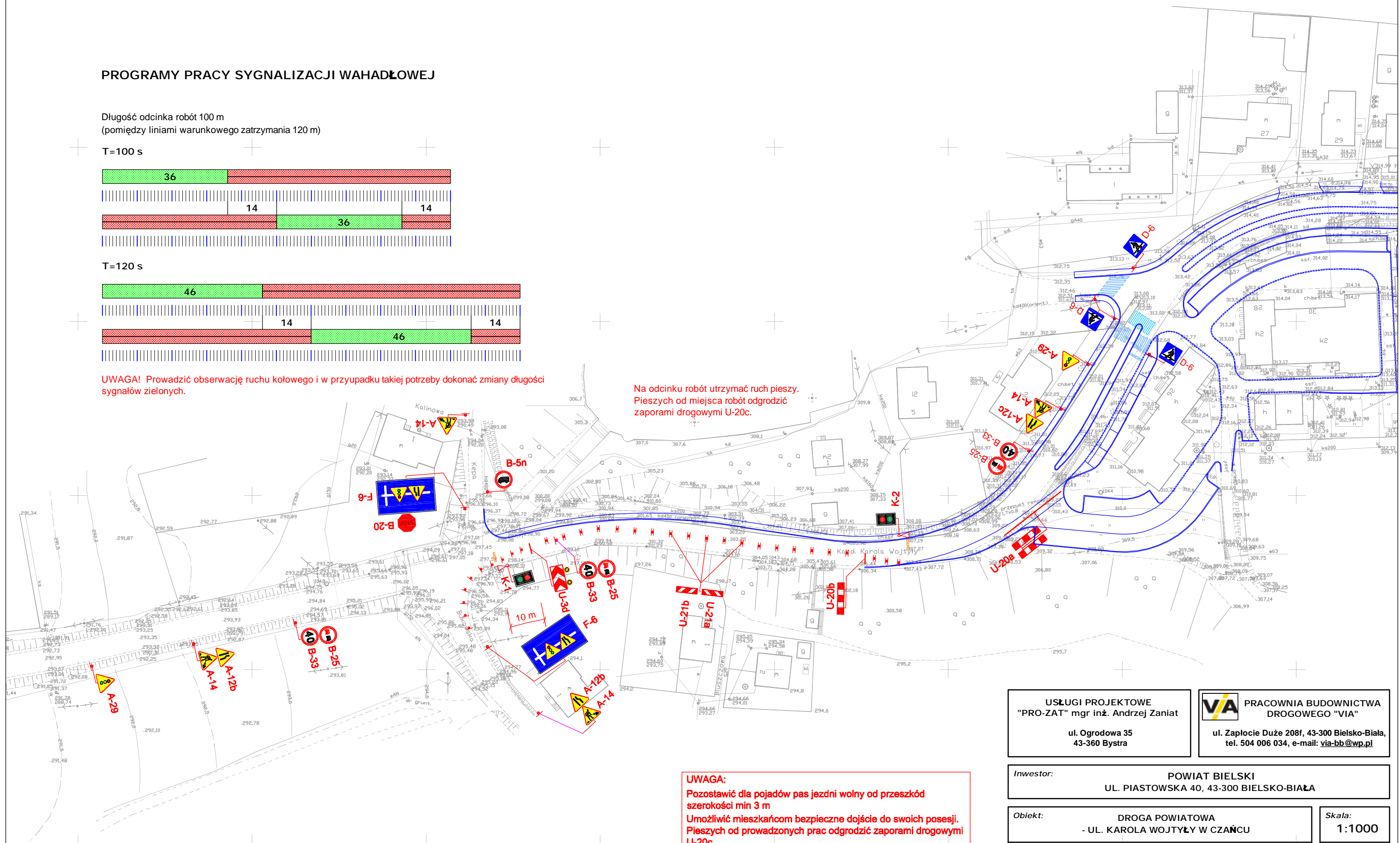


Długość odcinka robót 100 m
(pomiędzy liniami warunkowego zatrzymania 120 m)

Figure 1 illustrates the schematic representation of two experiments. The top part shows Experiment 1, which consists of a green bar labeled '36' and a red bar labeled '14'. The bottom part shows Experiment 2, which consists of a red bar labeled '14', a green bar labeled '36', and a red bar labeled '14'. Both experiments have a timeline with vertical lines indicating time points.

Na odcinku robót utrzymać ruch pieszego.
Pieszego od miejsca robót odgradzić zaporami drogowymi U-20c.



Pozostałe zabezpieczenia wykonać zgodnie z przepisami BHP dla prowadzenia robót

Opracował:	mgr inż. Piotr Szostek	Data:	01.2009
------------	------------------------	-------	---------