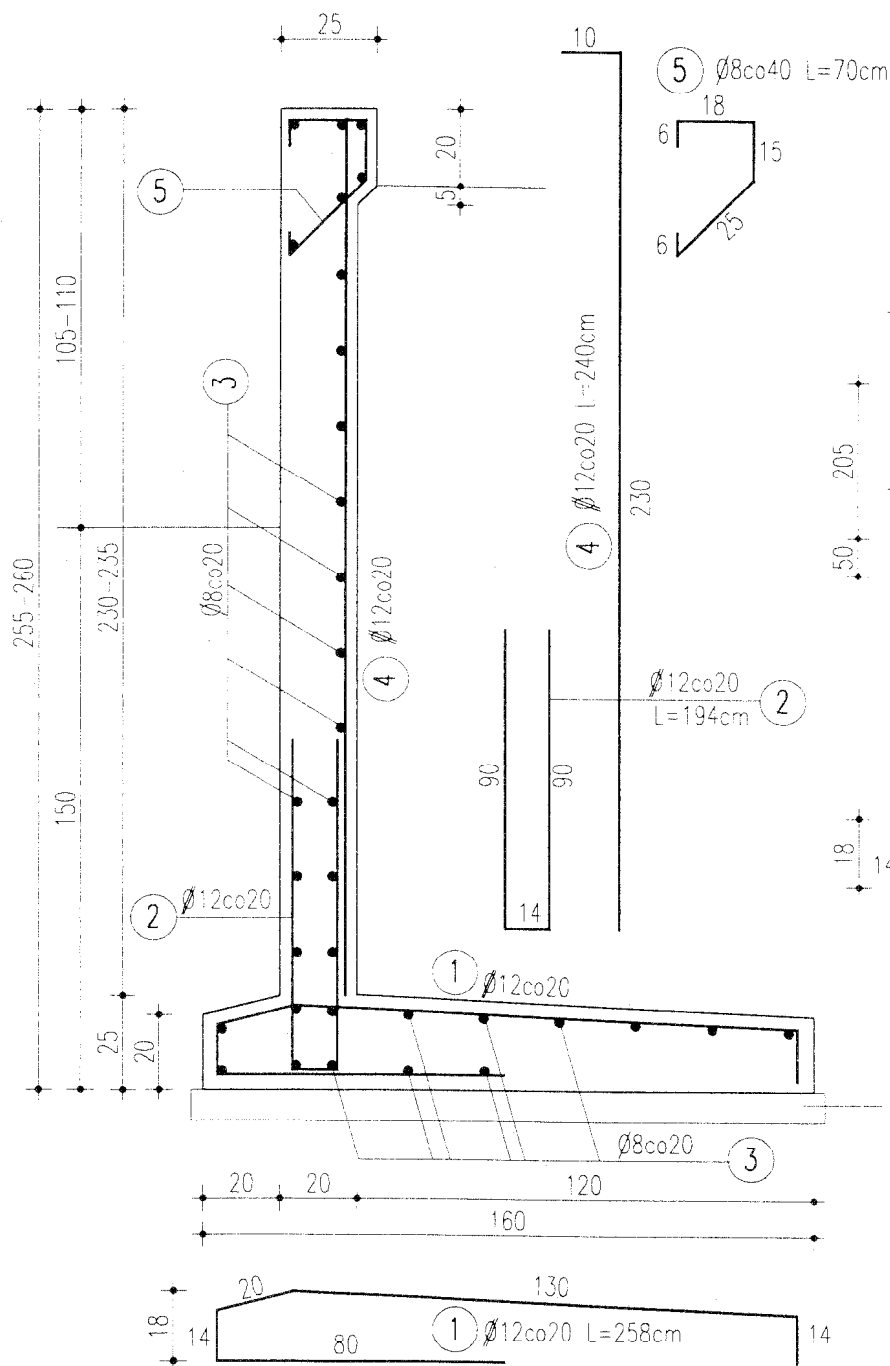
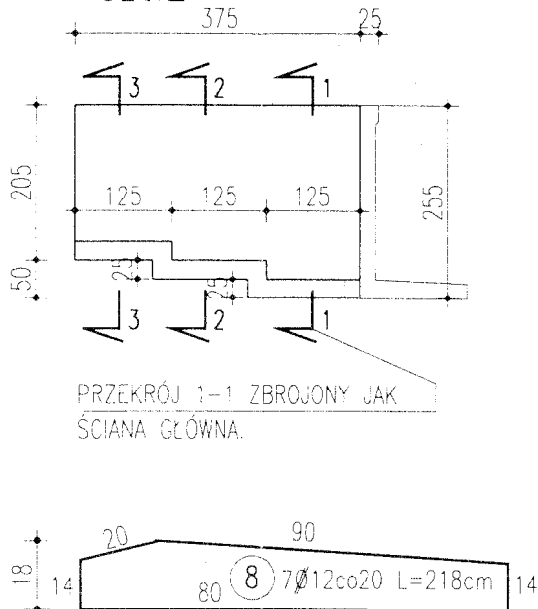


ZBROJENIE ŚCIANY OPOROWEJ
km 7+231.00 – 7+295.05 (60mb)



UWAGA:
- POWIERZCHNIE ŚCIANY OPOROWEJ, ZAGŁĘBIONE W GRUNCIE
NALEŻY POWLEĆ 2xABIZOLEM R+P.

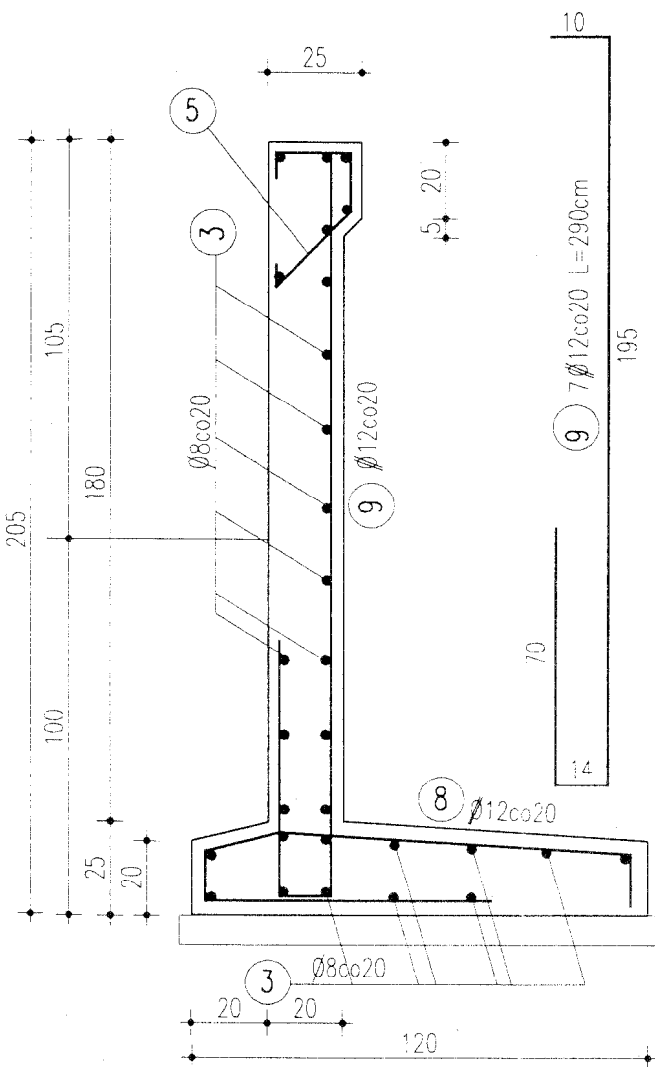
WJAZD
km 7+269.8
szt.2



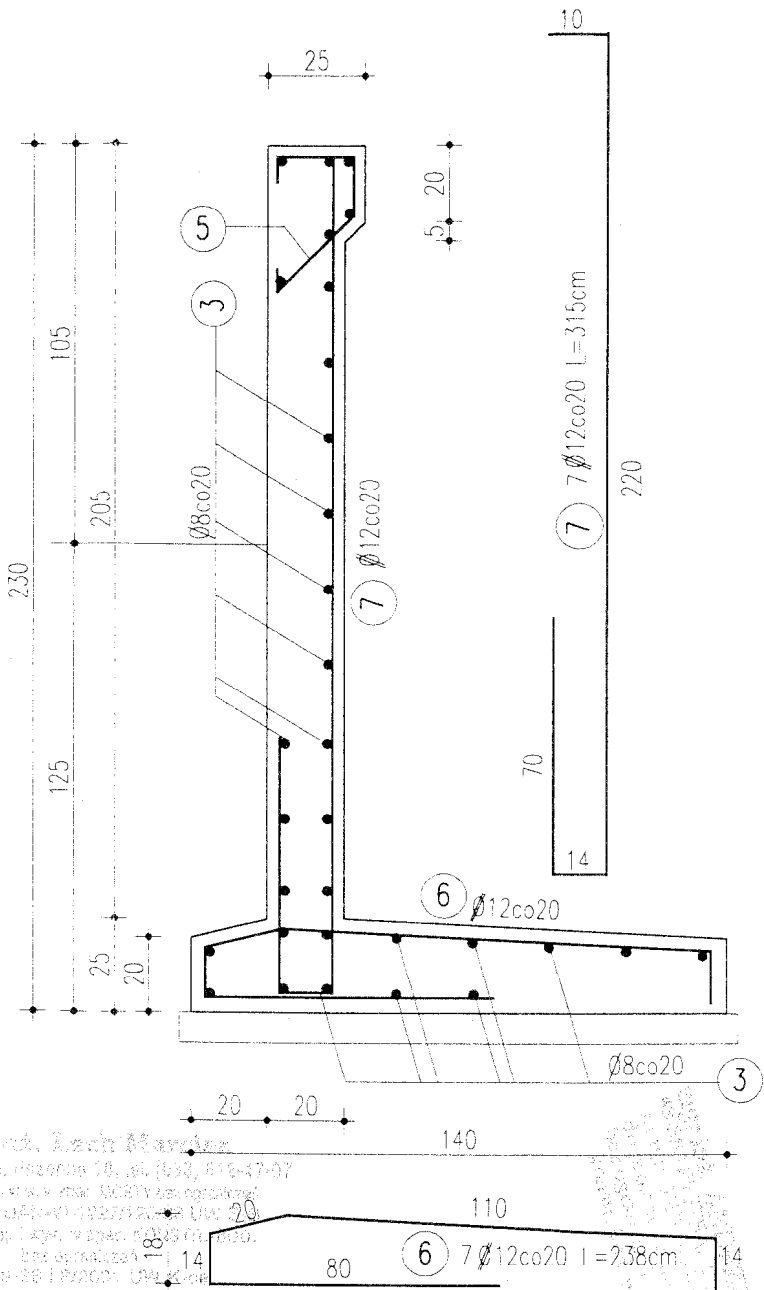
WYKAZ STALI ZBROJENIOWEJ

ELEMENT	NR.	Ø	DŁUG. cm	SZT.	RAZEM m	
					A-0 (S10S) Ø8	A-II (18G2) Ø12
ŚCIANA OPOROWA km7+231-7+295.05	1	12	258	300		774.0
	2	12	194	300		582.0
	3	8	6000	33	1980.0	
	4	12	240	300		720.0
	5	8	70	150	105.0	
ŚCIANA OPOROWA km7+269.8 (szt.2)	1	12	258	14		36.2
	2	12	194	14		27.2
	3	8	6000	2	120.0	
	4	12	240	14		33.6
	5	8	70	20	14.0	
	6	12	238	14		33.3
	7	12	315	14		44.1
	8	12	218	14		30.5
	9	12	290	14		40.6
RAZEM m					2219.0	2321.5
CIĘŻAR 1m					0.395	0.888
RAZEM kg					877.0	2062.0

ZBROJENIE ŚCIANY OPOROWEJ
km 7+269.8 : PRZEKRÓJ 3-3



ZBROJENIE ŚCIANY OPOROWEJ
km 7+269.8 : PRZEKRÓJ 2-2



BETON KLASY min B15
STAL ZBROJENIOWA KL. A-II, A-0

temat: PRZEBUDOWA DRÓGI POWIATOWEJ -UL. BIELSKA W PISARZOWICACH		inwestor: ZARZĄD DRÓG POWIATOWYCH W BIELSKU BIAŁYM		
treść: MUR OPOROWY KM 7+231,00 - 7+295,05 - SZCZEGÓŁ ZBROJENIA		USŁUGI PROJEKTOWE "PRO-ZAT" mgr inż. Andrzej Zaniat ul. Ogrodowa 35 43-360 Bystra		
projektował: mgr inż. Andrzej Zaniat	podpis: <i>A. Zaniat</i>	stadium:	skala:	nr rys.
sprawił: mgr inż. Lech Marcisz	<i>Lech Marcisz</i>	projekt wykonawczy	1:20	9.4