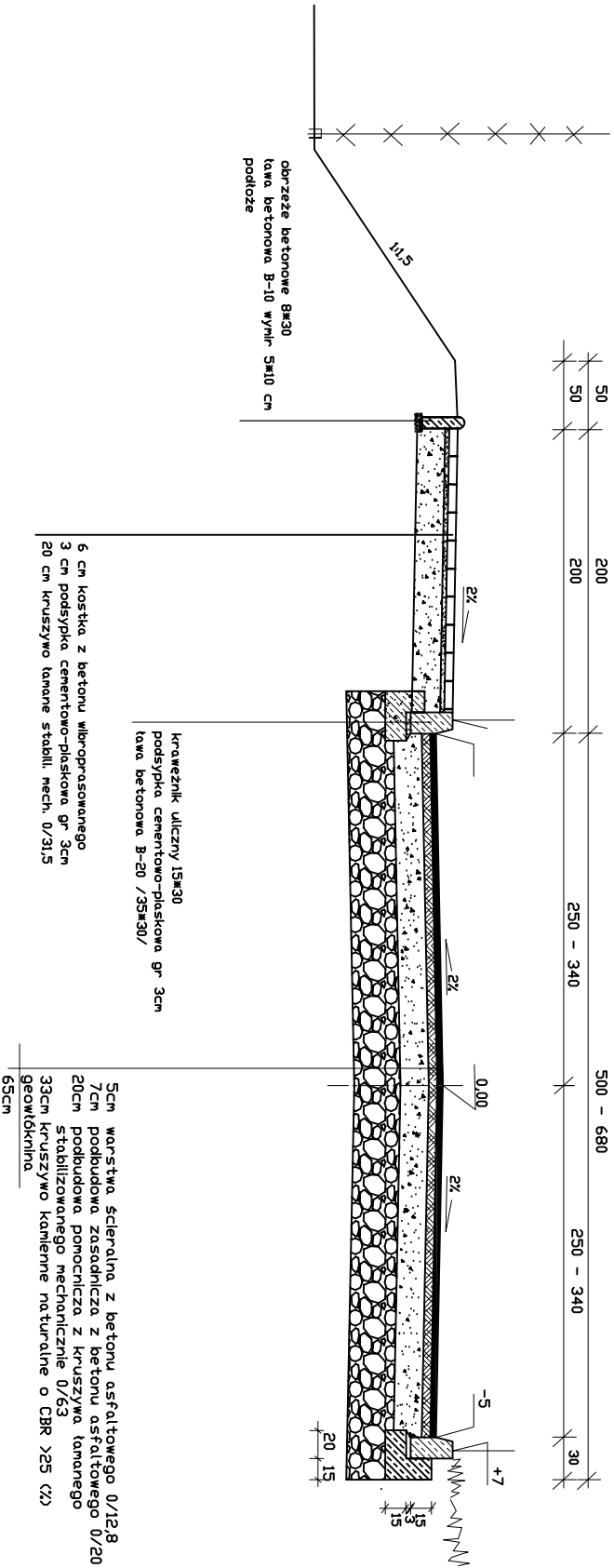
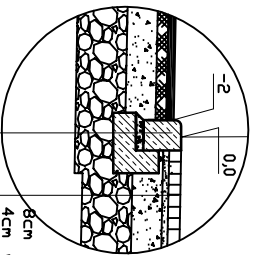


droga o kategorii ruchu KR2



zjazdy publiczne



kręweżnik uliczny na jazdowy 20\*25\*100  
podsiypka cementowo-piaskowa gr 3cm  
tawa betonowa B-20 /

parametry proponowanej geowłókniny

ciężar powierzchni 165g/m<sup>2</sup>  
grubość przy 2 kN/m<sup>2</sup> 0,46mm  
wytrzymałość na rozciąganie 12 kN/m  
wydłużenie przy zastosowaniu max siły rozciągającej 60%  
próba przebicia stożkiem 30mm  
odporność na rozdarcie 1010N  
wielkość przepływu przy słupie wody wynoszącym 10cm 40l/m<sup>2</sup>s

pracownia:	Pracownia Projektowa "INŻKOW", 43-316 Białsko-Biała, ul. Rudiana 48		
inwestor:	Powiat Białski z siedzibą w Białsku-Białej, ul. Piastowska 40		
nazwa obiektu	Projekt budowy sygnalizacji świetlnej na skrzyżowaniu drogi powiatowej ul. Węglowej z drogą gminną ul. Topolową wraz z przebudową wlotu ulicy Topolowej w miejscowości Czedonówce -Dziedzice zajmowane działki:45117, 406282, 406602, 47931, 406604, 45115, 406312, 406274, 450611, 406316, 406315		
nazwa rysunku	PRZEKRÓJ KONSTRUKCYJNY		
projektował:	mgr inż. Magdalena Drabik upr. B.-B. UAN-VI-1227353/87	podpis:	
sprawił:	mgr inż. Bronisław Szatarczyk upr. B.-B.65/83		
stadium: P.-B.-W.	branża: drogowa	data: styczeń 2009	skala: 1:50 m rys. 3